

Υπόμνημα/Legend

Οικισμοί / Settlements

Όνομα

Πληθυσμός > 5.000
2.000 <= Πληθυσμός < 5.000
Πληθυσμός < 2.000

Υδατικό Διαμέρισμα EL10 / River Basin District EL10

Όνομα

Άλλα Υδατικά Διαμερίσματα / Other River Basin Districts

Λεκάνες απορροής / Basins

Όνομα

Αύξων αριθμός λεκάνης απορροής / Basin sequential number

Όρια Γειτονικών Κρατών / Boundaries of Neighboring States

ΖΔΥΚΠ / APSFR

Λίμνες / Lakes

Υδατορεύματα / Streams

Υδρολιθολογικοί σχηματισμοί / Hydrolithological formations

A1: Ρωγματώδεις σχηματισμοί, μικρής έως πολύ μικρής υδροπερατότητας (φλύσχης)

A2: Ρωγματώδεις σχηματισμοί, μικρής έως πολύ μικρής υδροπερατότητας (φυλλίτες-χαλαζιτες-σχιστόλιθοι)

A3: Ρωγματώδεις σχηματισμοί, μικρής έως πολύ μικρής υδροπερατότητας (πυριγενή)

K1: Ανθρακικοί σχηματισμοί, υψηλής έως μέτριας υδροπερατότητας

K2: Ανθρακικοί σχηματισμοί, μέτριας έως μικρής υδροπερατότητας

P1: Προσχωματικές κυρίως αποθέσεις, κυμαινόμενης υδροπερατότητας

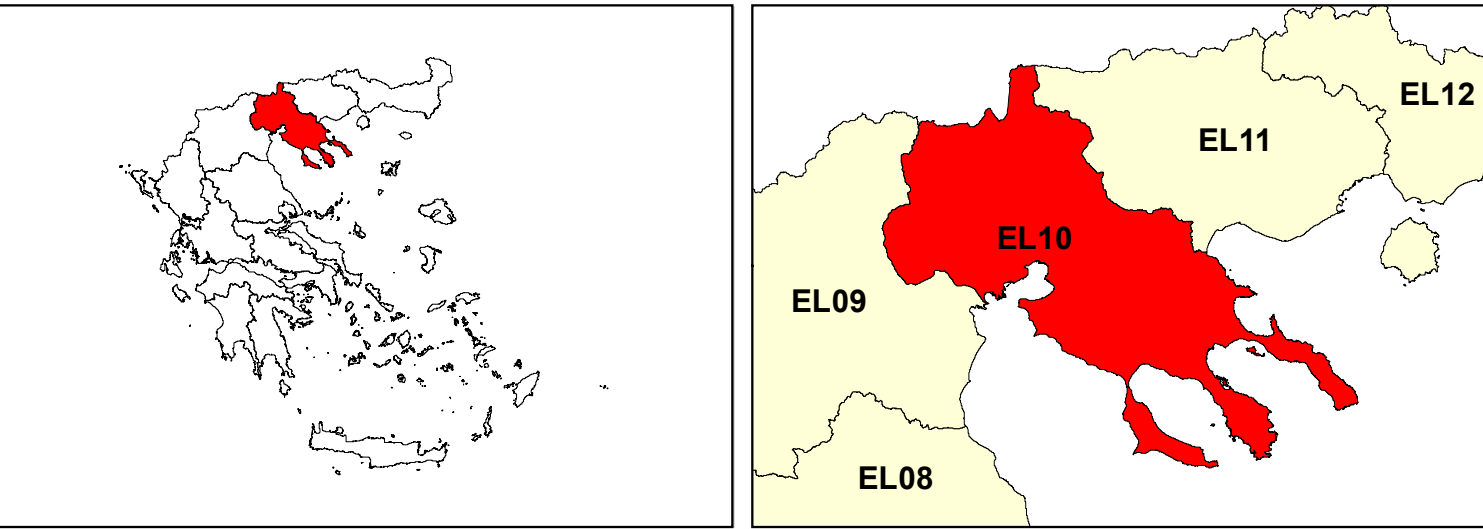
P2: Νεογενείς και Πλειστοκαινικές αποθέσεις, μέτριας έως μικρής υδροπερατότητας

P3: Νεογενείς και Πλειστοκαινικές αποθέσεις, μικρής έως πολύ μικρής υδροπερατότητας

P4: Κορήματα κυμαινόμενης υδροπερατότητας

ΤΕΤΡΑΓΩΝΙΟΣ ΕΤΣΑ 87 ΑΝΑ 30.000 m.

GGRS 87 QUADRATURE PER 30.000 m.



Α/Α	Κωδικός Λεκάνης Απορροής	Κωδικός ΖΔΥΚΠ
No	Basin ID	APSFR Code
1	EL1003FR0006	EL10APSF008
2	EL1003FR0004	EL10APSF008
3	EL1003FL0F43	EL10APSF008
4	EL1004FR0002	EL10APSF008
5	EL1003FR0001	EL10APSF008
6	EL1003FR0003	EL10APSF008
7	EL1003FR0008	EL10APSF008
8	EL1005FR0005	EL10APSF008
9	EL1005FR0007	EL10APSF008
10	EL1005FR0009	EL10APSF008
11	EL1005FR0014	EL10APSF008
12	EL1005FR0045	EL10APSF008
13	EL1005FR0055	EL10APSF008
14	EL1005FL0008	EL10APSF006
15	EL1005FR0081	EL10APSF006
16	EL1005FR0011	EL10APSF004
17	EL1005FR0013	EL10APSF004
18	EL1005FR0015	EL10APSF004
19	EL1005FR0017	EL10APSF004
20	EL1005FR0019	EL10APSF004
21	EL1005FR0021	EL10APSF003
22	EL1005FR0051	EL10APSF003
23	EL1005FR0023	EL10APSF003
24	EL1005FR0053	EL10APSF003
25	EL1005FR0025	EL10APSF003
26	EL1005FR0027	EL10APSF003
27	EL1005FR0057	EL10APSF003
28	EL1005FR0010	EL10APSF003
29	EL1005FR0029	EL10APSF003
30	EL1005FR0059	EL10APSF003
31	EL1005FR0041	EL10APSF003
32	EL1005FR0049	EL10APSF003
33	EL1005FR0061	EL10APSF003
34	EL1005FR0063	EL10APSF003
35	EL1005FR0035	EL10APSF003
36	EL1005FR0031	EL10APSF003
37	EL1005FR0033	EL10APSF001
38	EL1005FR0047	EL10APSF009
39	EL1005FR0012	EL10APSF009
40	EL1005FR0069	EL10APSF009
41	EL1005FR0079	EL10APSF009
42	EL1005FR0077	EL10APSF009
43	EL1005FR0075	EL10APSF009
44	EL1005FR0071	EL10APSF009
45	EL1005FR0073	EL10APSF009
46	EL1005FR0065	EL10APSF002
47	EL1005FR0039	EL10APSF002
48	EL1005FR0037	EL10APSF002
49	EL1005FR0067	EL10APSF002

ΕΛΛΗΝΙΚΗ ΔΗΜΟΚΡΑΤΙΑ
ΥΠΟΥΡΓΕΙΟ ΠΕΡΙΒΑΛΛΟΝΤΟΣ & ΕΝΕΡΓΕΙΑΣ
ΓΕΝΙΚΗ ΓΡΑΜΜΑΤΕΙΑ ΦΥΣΙΚΟΥ ΠΕΡΙΒΑΛΛΟΝΤΟΣ ΚΑΙ ΥΔΑΤΩΝ
ΓΕΝΙΚΗ ΔΙΕΥΘΥΝΣΗ ΥΔΑΤΩΝ

**1^η ΑΝΑΘΕΩΡΗΣΗ ΣΧΕΔΙΩΝ ΔΙΑΧΕΙΡΙΣΗΣ ΚΙΝΔΥΝΩΝ ΠΛΗΜΜΥΡΑΣ
ΛΕΚΑΝΩΝ ΑΠΟΡΡΟΗΣ ΠΟΤΑΜΩΝ ΤΩΝ ΥΔΑΤΙΚΩΝ ΔΙΑΜΕΡΙΣΜΑΤΩΝ
ΚΕΝΤΡΙΚΗΣ & ΔΥΤΙΚΗΣ ΜΑΚΕΔΟΝΙΑΣ**

Υδατικό Διαμέρισμα ΚΕΝΤΡΙΚΗΣ ΜΑΚΕΔΟΝΙΑΣ (EL10)

Στάδιο 1^ο - Παραδοτέο 2

**ΥΔΡΟΛΙΘΟΛΟΓΙΚΟΣ ΧΑΡΤΗΣ
HYDROLITHOLOGY MAP**

ΑΡΙΘΜΟΣ ΧΑΡΤΗ	EL10-02-HDLT-000-300-00-0000-02	ΚΛΙΜΑΚΑ	1:300.000
ΗΜΕΡΟΜΗΝΙΑ	30-06-2023	ΕΚΔΟΣΗ	2.0

Κ/Ξ ΣΧΕΔΙΩΝ ΔΙΑΧΕΙΡΙΣΗΣ ΚΙΝΔΥΝΩΝ ΠΛΗΜΜΥΡΑΣ ΛΕΚΑΝΩΝ ΑΠΟΡΡΟΗΣ ΠΟΤΑΜΩΝ ΤΩΝ ΥΔΑΤΙΚΩΝ ΔΙΑΜΕΡΙΣΜΑΤΩΝ ΚΕΝΤΡΙΚΗΣ & ΔΥΤΙΚΗΣ ΜΑΚΕΔΟΝΙΑΣ

Z-A και Συνεργάτες Α.Μ.Ε., ΥΔΡΟΕΞΥΓΙΑΝΤΙΚΗ Α.Ε., NERCO - Ν. Χλύκας και Συνεργάτες Α.Ε.Μ.

Με τη συγχρηματοδότηση της Ελλάδας και της Ευρωπαϊκής Ένωσης