

Υπόμνημα/Legend

ΓΕΩΛΟΓΙΚΟΙ ΣΧΗΜΑΤΙΣΜΟΙ / GEOLOGY FORMATIONS

Σύγχρονες προσχώσεις, αλλουβιακές αποθέσεις, υλικά αναβλάθιδων, μανδύες αποσάθρωσης, παράκτιες αποθέσεις

Al-el

Κώνιοι κορημάτων, κορήματα & ριπίδια σύγχρονα

sc

Κρηματογενείς σχηματισμοί Πλειστόκαινου

Pl

Κώνιοι κορημάτων, κορήματα & ριπίδια Πλειστόκαινου

Pl.sc

Πλευρικά κορήματα και κώνιοι κορημάτων Τεταρτογενούς

Pl-H.sc

Κρηματογενείς σχηματισμοί Νεογενούς και Πλειο-Πλειστοκαινού

Ng

Φλύσχης

Fo

Κλαστικοί κρηματογενείς σχηματισμοί Κρητιδικού (Ψαμίτες, αργίλοι σχιστόλιθοι, κροκαλοπαγή)

K.sh.c

Ασβεστόλιθοι, μαργαίκοι ασβεστόλιθοι, μάρμαρα του Κρητιδικού

k.m

Recent deposits, Alluvial deposits, terraces, weathering mantles, coastal deposits.

Recent talus cones and fans

Sedimentary formations of Pleistocene

Talus cones and fans of Pleistocene

Scree and talus cones of Quaternary undivided

Sedimentary formations of Neogene and Plio-Pleistocene

Flysch

Clastic sedimentary formations of Cretaceous (Sandstones, clay schists, conglomerates)

Limestones, marly limestones, marls of Cretaceous

Ανθρακικά πετρώματα (ασβεστόλιθοι, δολομίτες)

k

Βωξίτικα και λατεριτικά κοιτάσματα

b-fn

Σχιστόλιθοι

sch

Μάρμαρα και μαρμαρυγιακοί σχιστόλιθοι

sch-mr

Μάρμαρα

mr

Λεπτοκρυσταλλικοί ασβεστόλιθοι (με σχιστόλιθους)

l.s

Σχιστομαρμυροκρατορική διάπληση

sh

Φυλλίτες, σχιστόλιθοι, χαλαζίτες, ψαμίτες

ph

Ψαμίτες και αργίλοι σχιστόλιθοι του Παλαιοζοϊκού

P

Υπερβασικά πετρώματα & οφιοίλιθοι

pt

Βωξίτες, αργίλοι σχιστόλιθοι, κροκαλοπαγή

v

Γρανίτες, γρανοδιόριτες

y

Κερατίτες - Επιδιοτίτες

ed-s.hn

Carbonate rocks (limestones, dolomites)

Bauxite and laterite ores

Schists

Marbles and mica schists

Marbles

Limestones, dolomites (with schists)

Shales-cherts formation

Phyllitic system

Series of alternating clayey-arenaceous rocks of Palaeozoic

Ultramafic rocks and ophiolites

Volcanic, volcano-sedimentary formations

Granite

Granodiorite

Hornfels-Epidiotes

Οικισμοί / Settlements

Αθήναι

Πληθυσμός > 5000

Population > 5000

Φυλή

2000 < Πληθυσμός < 5000

2000 < Population < 5000

Κουβαρές

Πληθυσμός < 2000

Population < 2000

Υδατικό Διαμέρισμα EL06/ River Basin District EL06

Άλλα Υδατικά Διαμερίσματα/ Other River Basin Districts

ΖΔΥΚΠ / APSFR

Υδατορεύματα/Streams

Λίμνες/Lakes

Οδικό Δίκτυο

Πρωτεύον/Primary

Δευτερεύον/Secondary

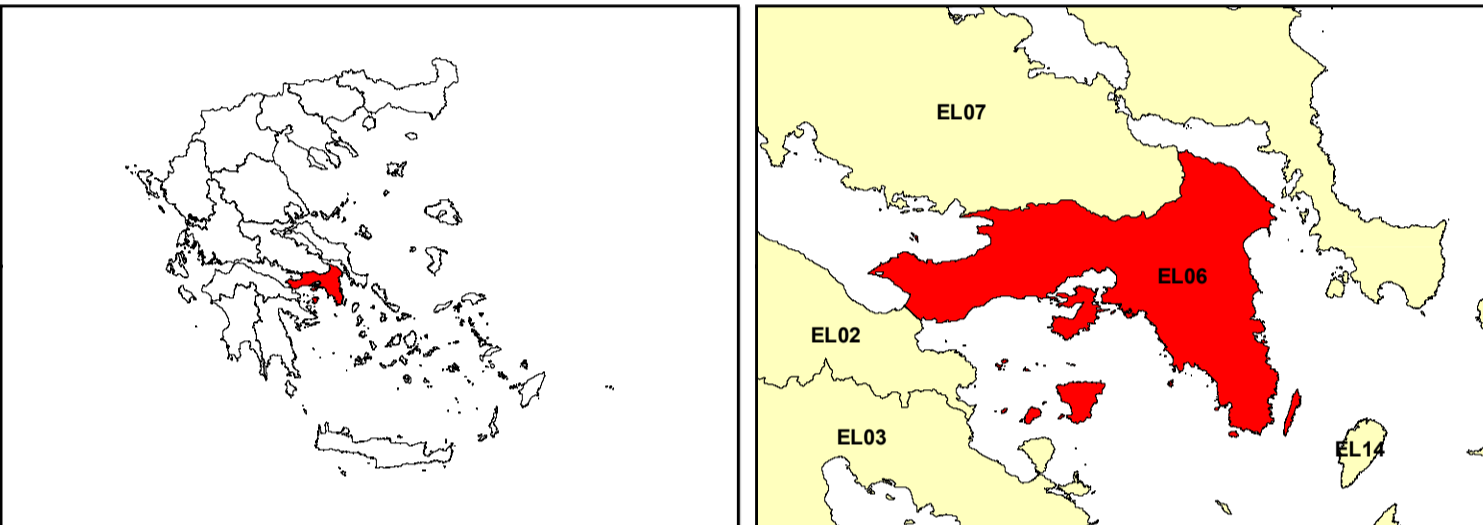
Υπόλοιπα/Other

Σιδηροδρομική Γραμμή/ Railway

ΤΕΤΡΑΓΩΝΙΣΜΟΣ ΕΓΓΑ 87 ΑΝΑ

20.000 Μ.

GGRS 87 QUADRATURE PER



ΕΛΛΗΝΙΚΗ ΔΗΜΟΚΡΑΤΙΑ
ΥΠΟΥΡΓΕΙΟ ΠΕΡΙΒΑΛΛΟΝΤΟΣ & ΕΝΕΡΓΕΙΑΣ
ΓΕΝΙΚΗ ΓΡΑΜΜΑΤΕΙΑ ΦΥΣΙΚΟΥ ΠΕΡΙΒΑΛΛΟΝΤΟΣ ΚΑΙ ΥΔΑΤΩΝ
ΓΕΝΙΚΗ ΔΙΕΥΘΥΝΣΗ ΥΔΑΤΩΝ

1η ΑΝΑΘΕΩΡΗΣΗ ΣΧΕΔΙΩΝ ΔΙΑΧΕΙΡΙΣΗΣ ΚΙΝΔΥΝΩΝ ΠΛΗΜΜΥΡΑΣ
ΛΕΚΑΝΩΝ ΑΠΟΡΡΟΗΣ ΠΟΤΑΜΩΝ ΤΩΝ ΥΔΑΤΙΚΩΝ ΔΙΑΜΕΡΙΣΜΑΤΩΝ
ΑΤΤΙΚΗΣ, ΑΝΑΤΟΛΙΚΗΣ ΣΤΕΡΕΑΣ ΕΛΛΑΔΑΣ & ΝΗΣΩΝ ΑΙΓΑΙΟΥ
(ΒΟΡΕΙΟΥ ΚΑΙ ΝΟΤΙΟΥ ΑΙΓΑΙΟΥ)

Υδατικό Διαμέρισμα ΑΤΤΙΚΗΣ (EL06)
Στάδιο 1

ΓΕΩΛΟΓΙΚΟΣ ΧΑΡΤΗΣ
GEOLOGY MAP

ΑΡΙΘΜΟΣ ΧΑΡΤΗ

I-1 Π02-Χ.4

ΚΛΙΜΑΚΑ

1:200000

ΗΜΕΡΟΜΗΝΙΑ

31-05-2023

ΕΚΔΟΣΗ

2.0

Κ/Ε 1ΗΣ ΑΝΑΘΕΩΡΗΣΗΣ ΣΧΕΔΙΩΝ ΔΙΑΧΕΙΡΙΣΗΣ ΚΙΝΔΥΝΩΝ ΠΛΗΜΜΥΡΑΣ
ΑΤΤΙΚΗΣ, ΑΝΑΤΟΛΙΚΗΣ ΣΤΕΡΕΑΣ ΕΛΛΑΔΑΣ ΚΑΙ ΝΗΣΩΝ ΑΙΓΑΙΟΥ

ΝΑΜΑ ΣΥΜΒΟΥΛΟΙ ΜΗΧΑΝΙΚΟΙ ΜΕΛΕΤΗΤΕΣ ΑΕ - ΕΤΜΕ ΠΕΠΠΑΣ & ΣΥΝΕΡΓΑΤΕΣ Ε.Ε -
ΓΑΜΜΑ-4 Ε.Π.Ε ΣΥΜΒΟΥΛΟΙ ΓΕΩΛΟΓΟΙ ΜΗΧΑΝΙΚΟΙ - ΑΙΚΗ ΤΣΑΡΟΥΧΗ - ΓΕΩΡΓΙΟΣ
ΠΑΠΑΝΙΚΟΛΑΟΥ - ΕΛΕΥΘΕΡΙΟΣ ΚΑΡΑΠΙΔΑΚΗΣ

ΕΥΡΩΠΑΪΚΗ ΕΝΩΣΗ
Τομέας Ενέργειας

ΕΣΠΑ
2014-2020
ανάπτυξη - εργασία - αλληλεγγύη

Με τη συγχρηματοδότηση της Ελλάδας και της Ευρωπαϊκής Ένωσης