

Υπόμνημα/ Legend

Διοικητική Διάρθρωση / Administrative Division

- Περιφερειακή Διοίκηση Δυτικής Μακεδονίας / Regional Administration of Western Macedonia
- Περιφερειακή Διοίκηση Πελοποννήσου / Regional Administration of Peloponisos
- Περιφερειακή Διοίκηση Ιονίων Νήσων / Regional Administration of Ionian Islands
- Περιφερειακή Διοίκηση Στερέας Ελλάδας / Regional Administration of Central Greece
- Περιφερειακή Διοίκηση Ηπείρου / Regional Administration of Epirus
- Περιφερειακή Διοίκηση Θεσσαλίας / Regional Administration of Thessaly
- Περιφερειακή Διοίκηση Δυτικής Ελλάδας / Regional Administration of Western Greece

Περιφερειακές Ενότητες / Regional Units

Όρια Δήμων / Municipalities Borders

ΣΔΥΚΠ / APSFR

Λίμνες / Lakes

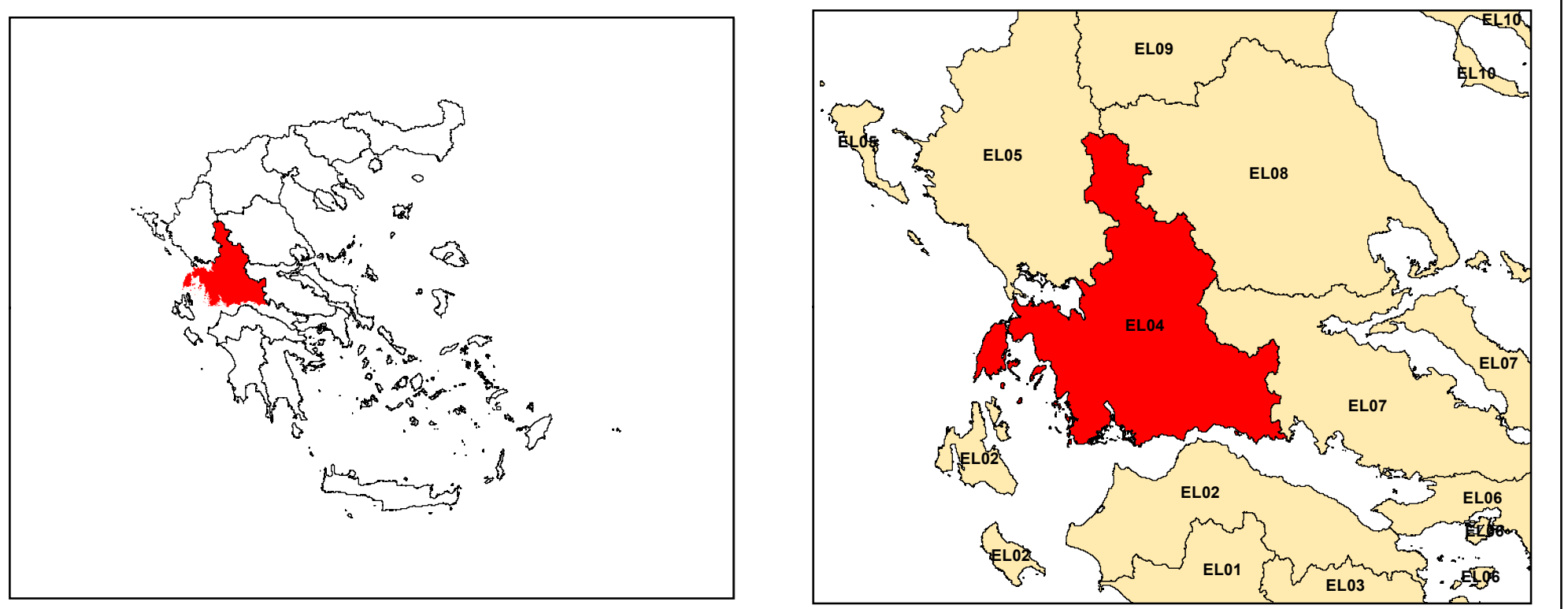
Ποτάμια / Streams

Οικισμοί / Settlements

Πληθυσμός >5.000

Οδικό Δίκτυο / Road Infrastructure

- ΠΡΩΤΕΥΟΝ ΕΘΝΙΚΟ ΟΔΙΚΟ ΔΙΚΤΥΟ / MAJOR NATIONAL ROAD NETWORK
- ΔΕΥΤΕΡΕΥΟΝ ΕΘΝΙΚΟ ΟΔΙΚΟ ΔΙΚΤΥΟ / SECONDARY NATIONAL ROAD NETWORK
- ΠΡΩΤΕΥΟΝ ΕΠΑΡΧΙΑΚΟ ΟΔΙΚΟ ΔΙΚΤΥΟ / MAJOR PROVINCIAL ROAD NETWORK
- ΣΙΔΗΡΟΔΡΟΜΙΚΟ ΔΙΚΤΥΟ / RAILWAY NETWORK



ΕΛΛΗΝΙΚΗ ΔΗΜΟΚΡΑΤΙΑ
ΥΠΟΥΡΓΕΙΟ ΠΕΡΙΒΑΛΛΟΝΤΟΣ & ΕΝΕΡΓΕΙΑΣ
ΓΕΝΙΚΗ ΓΡΑΜΜΑΤΕΙΑ ΦΥΣΙΚΟΥ ΠΕΡΙΒΑΛΛΟΝΤΟΣ ΚΑΙ ΥΔΑΤΩΝ
ΓΕΝΙΚΗ ΔΙΕΥΘΥΝΣΗ ΥΔΑΤΩΝ

Με τη συγχρηματοδότηση της Ελλάδας και της Ευρωπαϊκής Ένωσης

1η ΑΝΑΘΕΩΡΗΣΗ ΣΧΕΔΙΩΝ ΔΙΑΧΕΙΡΙΣΗΣ ΚΙΝΔΥΝΩΝ ΠΛΗΜΜΥΡΑΣ
ΛΕΚΑΝΩΝ ΑΠΟΡΡΟΗΣ ΠΟΤΑΜΩΝ ΤΩΝ ΥΔΑΤΙΚΩΝ ΔΙΑΜΕΡΙΣΜΑΤΩΝ
ΗΠΕΙΡΟΥ, ΔΥΤΙΚΗΣ ΣΤΕΡΕΑΣ ΕΛΛΑΔΑΣ ΚΑΙ ΘΕΣΣΑΛΙΑΣ

Υδατικό Διαμέρισμα ΔΥΤΙΚΗΣ ΣΤΕΡΕΑΣ ΕΛΛΑΔΑΣ (EL04)

ΧΑΡΤΗΣ ΔΙΟΙΚΗΤΙΚΗΣ ΥΠΑΓΟΓΗΣ
MAP OF ADMINISTRATIVE ATTACHMENT

ΑΡΙΘΜΟΣ ΧΑΡΤΗ	EL04-T15-X1	ΚΑΙΜΑΚΑ	1:200.000
ΗΜΕΡΟΜΗΝΙΑ	ΣΕΠΤΕΜΒΡΙΟΣ 2024	ΕΚΔΟΣΗ	1.0
Κ/Σ ΣΧΕΔΙΩΝ ΔΙΑΧΕΙΡΙΣΗΣ ΚΙΝΔΥΝΩΝ ΠΛΗΜΜΥΡΑΣ ΛΕΚΑΝΩΝ ΑΠΟΡΡΟΗΣ ΠΟΤΑΜΩΝ ΤΩΝ ΥΔΑΤΙΚΩΝ ΔΙΑΜΕΡΙΣΜΑΤΩΝ ΗΠΕΙΡΟΥ, ΔΥΤΙΚΗΣ ΣΤΕΡΕΑΣ ΕΛΛΑΔΑΣ ΚΑΙ			
Γ.ΚΑΡΑΒΟΚΥΡΗΣ ΚΑΙ ΣΥΝΕΡΓΑΤΕΣ ΣΥΜΒΟΥΛΟΙ ΜΗΧΑΝΙΚΟΙ Α.Ε. - ENVENCO A.E.			