

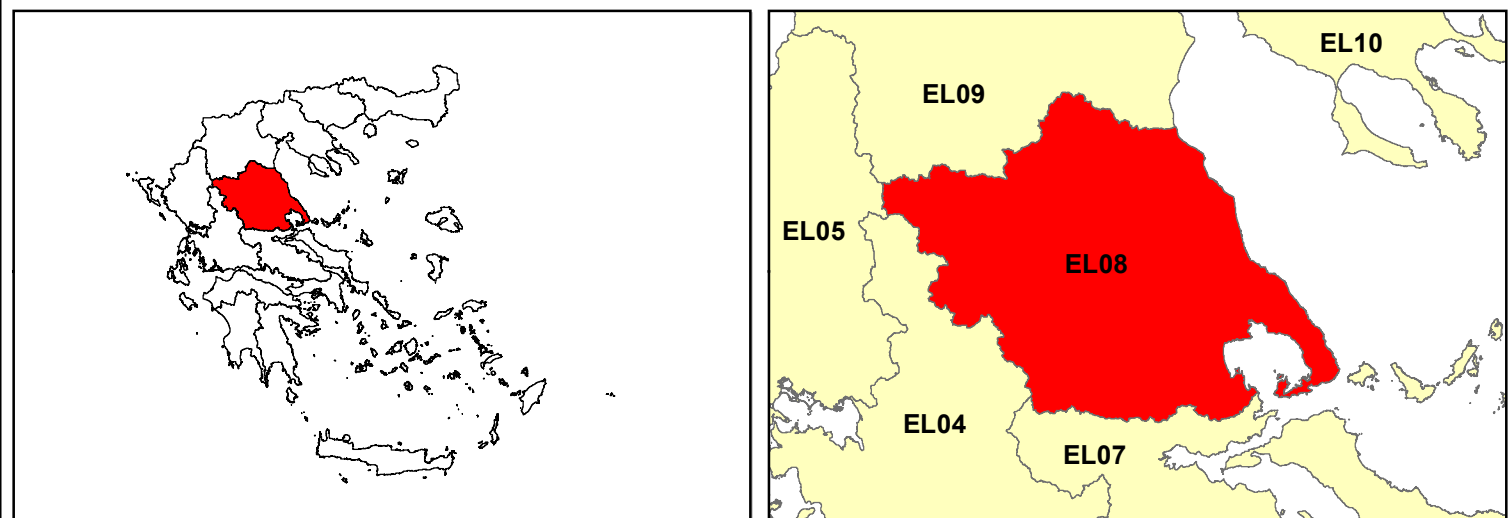
Υπόμνημα/Legend	
<div></div> Α. Κάρλα (ΕΛ0816FL00001)	<div></div> Καλοχώρι (ΕΛ0816FR00015)
<div></div> Κομισσασσανιώτικο (ΕΛ0816FR000002)	<div></div> Ζηλιάνοι (ΕΛ0816FR00017)
<div></div> Ενιπέας (ΕΛ0816FR000003)	<div></div> Ξηρόρεμα (ΕΛ0817FR000001)
<div></div> Φαρσάλων (ΕΛ0816FR000004)	<div></div> Πλατανόρεμα (ΕΛ0817FR000002)
<div></div> Σοφάδης (ΕΛ0816FR000005)	<div></div> Ξεριάς Αλμυρού (ΕΛ0817FR000003)
<div></div> Καλέντζης (ΕΛ0816FR000006)	<div></div> Χολόερα (ΕΛ0817FR000004)
<div></div> Μέγας (ΕΛ0816FR000007)	<div></div> Λαχανόρεμα (ΕΛ0817FR000005)
<div></div> Πέλιος (ΕΛ0816FR000008)	<div></div> Ρέμα Παγασών (ΕΛ0817FR000006)
<div></div> Πορταϊκός (ΕΛ0816FR000009)	<div></div> Ξηριάς Βόλου (ΕΛ0817FR000007)
<div></div> Άνω ρους Πηνειού (ΕΛ0816FR000010)	<div></div> Κρασιδίνας (ΕΛ0817FR000008)
<div></div> Δυτική κοίτη Τρικάλων (ΕΛ0816FR000011)	<div></div> Άναβρος (ΕΛ0817FR000009)
<div></div> Ληθαίος-Νεοχωρίτης (ΕΛ0816FR000012)	<div></div> Ρέματα Πηλίου (ΕΛ0817FR000010)
<div></div> Τπαρήσιος (ΕΛ0816FR000013)	<div></div> Πουρί (ΕΛ0817FR000018)
<div></div> Ρέματα Ελάτειας-Πουρνάριου (ΕΛ0816FR000014)	

<div></div> Οικισμοί / Settlements	<div></div> Υδατικό Διαμέρισμα GR08/ River Basin District GR08	<div></div> Κόμβοι / Junctions
<div></div> Λάρισα	<div></div> Πληθυσμός > 5000	<div></div> Κλάδοι υδρογραφικού δικτύου / Reaches of Streams
<div></div> Πάναυλη	<div></div> 2000 < Πληθυσμός < 5000	<div></div> ΖΩΓΚΠ / APSFR
<div></div> Τερψιθέα	<div></div> 2000 < Population < 5000	
<div></div> Τερψιθέα	<div></div> Πληθυσμός < 2000	

Σημείωση
Διευκρινίζεται ότι ο κωδικός της χώρας "GR" αντικαθίσταται πλέον με τον κωδικό "EL"

ΤΕΤΡΑΓΩΝΙΣΜΟΣ ΕΓΧΑ 87 ΑΝΑ
30.000 Μ.
QUADRE 87 QUADRATURE PER
30.000 Μ.

Ευρωπαϊκό επίγειο σύστημα αναφοράς
1989 (ETRS89), φ. Α
European Terrestrial Reference System
of 1989



ΕΛΛΗΝΙΚΗ ΔΗΜΟΚΡΑΤΙΑ
ΥΠΟΥΡΓΕΙΟ ΠΕΡΙΒΑΛΛΟΝΤΟΣ & ΕΝΕΡΓΕΙΑΣ
ΓΕΝΙΚΗ ΓΡΑΜΜΑΤΕΙΑ ΦΥΣΙΚΟΥ ΠΕΡΙΒΑΛΛΟΝΤΟΣ ΚΑΙ ΥΔΑΤΩΝ
ΓΕΝΙΚΗ ΔΙΕΥΘΥΝΣΗ ΥΔΑΤΩΝ

ΥΠΟΥΡΓΕΙΟ ΠΕΡΙΒΑΛΛΟΝΤΟΣ & ΕΝΕΡΓΕΙΑΣ

Ευρωπαϊκή Ένωση

ΕΣΠΑ
2014-2020
Ευρωπαϊκό Ταμείο Ανάπτυξης

Με τη συγχρηματοδότηση της Ελλάδας και της Ευρωπαϊκής Ένωσης

1η ΑΝΑΘΕΩΡΗΣΗ ΣΧΕΔΙΩΝ ΔΙΑΧΕΙΡΙΣΗΣ ΚΙΝΔΥΝΩΝ ΠΛΗΜΜΥΡΑΣ
ΛΕΚΑΝΩΝ ΑΠΟΡΡΟΗΣ ΠΟΤΑΜΩΝ ΤΩΝ ΥΔΑΤΙΚΩΝ ΔΙΑΜΕΡΙΣΜΑΤΩΝ
ΗΠΕΙΡΟΥ, ΔΥΤΙΚΗΣ ΣΤΕΡΕΑΣ ΕΛΛΑΔΑΣ ΚΑΙ ΘΕΣΣΑΛΙΑΣ

Υδατικό Διαμέρισμα ΘΕΣΣΑΛΙΑΣ (ΕΛ08)

Στάδιο 1

ΧΑΡΤΗΣ ΑΠΕΙΚΟΝΙΣΗΣ ΤΗΣ ΣΧΗΜΑΤΟΠΟΙΗΣΗΣ ΤΩΝ ΚΟΜΒΩΝ ΚΑΙ
ΚΛΑΔΩΝ ΤΟΥ ΥΔΡΟΓΡΑΦΙΚΟΥ ΔΙΚΤΥΟΥ ΚΑΙ ΥΠΟΛΕΚΑΝΩΝ

ΑΡΙΘΜΟΣ ΧΑΡΤΗ

Λ_Π04-Χ.1

ΚΛΙΜΑΚΑ

1:300000

ΗΜΕΡΟΜΗΝΙΑ

28-07-2023

ΕΚΔΟΣΗ

1.0

Κ/Ξ ΣΧΕΔΙΩΝ ΔΙΑΧΕΙΡΙΣΗΣ ΚΙΝΔΥΝΩΝ ΠΛΗΜΜΥΡΑΣ ΛΕΚΑΝΩΝ ΑΠΟΡΡΟΗΣ ΠΟΤΑΜΩΝ ΤΩΝ ΥΔΑΤΙΚΩΝ ΔΙΑΜΕΡΙΣΜΑΤΩΝ ΗΠΕΙΡΟΥ, ΔΥΤΙΚΗΣ ΣΤΕΡΕΑΣ ΕΛΛΑΔΑΣ ΚΑΙ ΘΕΣΣΑΛΙΑΣ

Γ.ΚΑΡΑΒΟΥΚΗΣ ΚΑΙ ΣΥΝΕΡΓΑΤΕΣ ΣΥΜΒΟΥΛΟΙ ΜΗΧΑΝΙΚΟΙ Α.Ε. • ENVENO Α.Ε.