



ΕΛΛΗΝΙΚΗ ΔΗΜΟΚΡΑΤΙΑ



ΓΕΝΙΚΗ ΓΡΑΜΜΑΤΕΙΑ ΦΥΣΙΚΟΥ ΠΕΡΙΒΑΛΛΟΝΤΟΣ ΚΑΙ ΥΔΑΤΩΝ ΓΕΝΙΚΗ ΔΙΕΥΘΥΝΣΗ ΥΔΑΤΩΝ



1^η ΑΝΑΘΕΩΡΗΣΗ

ΣΧΕΔΙΟΥ ΔΙΑΧΕΙΡΙΣΗΣ ΚΙΝΔΥΝΩΝ ΠΛΗΜΜΥΡΑΣ των Λεκανών Απορροής Ποταμών του Υδατικού Διαμερίσματος Δυτικής Στερεάς Ελλάδας (EL04)

Στάδιο 1 - Παραδοτέο 1

ΠΑΡΑΓΩΓΗ ΨΗΦΙΑΚΟΥ ΜΟΝΤΕΛΟΥ ΕΔΑΦΟΥΣ ΥΨΗΛΗΣ ΑΝΑΛΥΣΗΣ ΚΑΙ
ΑΚΡΙΒΕΙΑΣ ΣΤΙΣ ΠΕΡΙΟΧΕΣ ΜΕ ΗΠΙΟ ΑΝΑΓΛΥΦΟ ΚΑΘΩΣ ΚΑΙ ΣΕ ΖΩΝΕΣ
ΥΨΗΛΟΥ ΚΑΙ ΠΟΛΥ ΥΨΗΛΟΥ ΚΙΝΔΥΝΟΥ

Παράρτημα 3: Έλεγχοι



Ευρωπαϊκή Ένωση
Ταμείο Συνοχής



ΕΣΠΑ
2014-2020
ανάπτυξη - εργασία - αλληλεγγύη

Με τη συγχρηματοδότηση της Ελλάδας και της Ευρωπαϊκής Ένωσης

ΕΛΛΗΝΙΚΗ ΔΗΜΟΚΡΑΤΙΑ

ΥΠΟΥΡΓΕΙΟ ΠΕΡΙΒΑΛΛΟΝΤΟΣ ΚΑΙ ΕΝΕΡΓΕΙΑΣ

ΓΕΝΙΚΗ ΔΙΕΥΘΥΝΣΗ ΥΔΑΤΩΝ

ΕΡΓΟ: 1η ΑΝΑΘΕΩΡΗΣΗ ΣΧΕΔΙΩΝ ΔΙΑΧΕΙΡΙΣΗΣ ΚΙΝΔΥΝΩΝ ΠΛΗΜΜΥΡΑΣ ΛΕΚΑΝΩΝ ΑΠΟΡΡΟΗΣ ΠΟΤΑΜΩΝ ΤΩΝ ΥΔΑΤΙΚΩΝ ΔΙΑΜΕΡΙΣΜΑΤΩΝ ΗΠΕΙΡΟΥ, ΔΥΤΙΚΗΣ ΣΤΕΡΕΑΣ ΕΛΛΑΔΑΣ ΚΑΙ ΘΕΣΣΑΛΙΑΣ

ΚΟΙΝΟΠΡΑΞΙΑ 1ης ΑΝΑΘΕΩΡΗΣΗΣ ΣΧΕΔΙΩΝ ΔΙΑΧΕΙΡΙΣΗΣ ΚΙΝΔΥΝΩΝ ΠΛΗΜΜΥΡΑΣ ΗΠΕΙΡΟΥ, ΔΥΤΙΚΗΣ ΣΤΕΡΕΑΣ ΕΛΛΑΔΑΣ ΚΑΙ ΘΕΣΣΑΛΙΑΣ:

ΚΟΙΝΟΠΡΑΞΙΑ: Γ. ΚΑΡΑΒΟΚΥΡΗΣ ΚΑΙ ΣΥΝΕΡΓΑΤΕΣ ΣΥΜΒΟΥΛΟΙ ΜΗΧΑΝΙΚΟΙ Α.Ε. • ENVECO Α.Ε.

ΚΑΤΑΡΤΙΣΗ 1ης ΑΝΑΘΕΩΡΗΣΗΣ ΣΧΕΔΙΟΥ ΔΙΑΧΕΙΡΙΣΗΣ ΚΙΝΔΥΝΩΝ ΠΛΗΜΜΥΡΑΣ ΤΩΝ ΛΕΚΑΝΩΝ ΑΠΟΡΡΟΗΣ ΠΟΤΑΜΩΝ ΤΟΥ ΥΔΑΤΙΚΟΥ ΔΙΑΜΕΡΙΣΜΑΤΟΣ ΔΥΤΙΚΗΣ ΣΤΕΡΕΑΣ ΕΛΛΑΔΑΣ

ΣΤΑΔΙΟ 1- ΠΑΡΑΔΟΤΕΟ 1: ΠΑΡΑΓΩΓΗ ΨΗΦΙΑΚΟΥ ΜΟΝΤΕΛΟΥ ΕΔΑΦΟΥΣ ΥΨΗΛΗΣ ΑΝΑΛΥΣΗΣ ΚΑΙ ΑΚΡΙΒΕΙΑΣ ΣΤΙΣ ΠΕΡΙΟΧΕΣ ΜΕ ΗΠΙΟ ΑΝΑΓΛΥΦΟ ΚΑΘΩΣ ΚΑΙ ΣΕ ΖΩΝΕΣ ΥΨΗΛΟΥ ΚΑΙ ΠΟΛΥ ΥΨΗΛΟΥ ΚΙΝΔΥΝΟΥ, ΟΠΩΣ ΑΥΤΕΣ ΠΡΟΕΚΥΨΑΝ ΑΠΟ ΤΟΥΣ ΧΑΡΤΕΣ ΑΠΟΤΙΜΗΣΗΣ ΕΠΙΠΤΩΣΕΩΝ ΠΛΗΜΜΥΡΑΣ ΤΟΥ 1ΟΥ ΚΥΚΛΟΥ ΕΦΑΡΜΟΓΗΣ ΤΗΣ ΟΔΗΓΙΑΣ 2007/60/ΕΚ ΚΑΙ ΠΕΡΙΓΡΑΦΟΝΤΑΙ ΣΤΟ ΑΝΤΙΣΤΟΙΧΟ ΜΕΤΡΟ ΤΩΝ ΣΔΚΠ

ΠΑΡΑΤΗΜΑ 3: ΕΛΕΓΧΟΙ

Αναθεωρήσεις:

Έκδοση	Ημερομηνία	Παρατηρήσεις
Εκδ. 1	30/12/2022	Αρχική Έκδοση
Εκδ. 2	28/02/2023	Δεύτερη Έκδοση

ΠΑΡΑΔΟΤΕΟ 1

Παραγωγή ψηφιακού μοντέλου εδάφους υψηλής ανάλυσης και ακρίβειας στις περιοχές με ήπιο ανάγλυφο καθώς και σε ζώνες υψηλού και πολύ υψηλού κινδύνου, όπως αυτές προέκυψαν από τους χάρτες αποτίμησης επιπτώσεων πλημμύρας του 1ου κύκλου εφαρμογής της Οδηγίας 2007/60/ΕΚ και περιγράφονται στο αντίστοιχο Μέτρο των ΣΔΚΠ

Τεύχη και Χάρτες που συνοδεύουν το παρόν Παραδοτέο

A/A	Τίτλος	Κλίμακα	Αριθμός Τεύχους/ Χάρτη
	ΤΕΥΧΗ		
1	Τεχνική Έκθεση		Π01-Τ1
2	Παράρτημα 1: Τοπογραφικές αποτυπώσεις τεχνικών έργων - διατομών		Π01-Π1
3	Παράρτημα 2 : Φωτογραφική τεκμηρίωση		Π01-Π2
4	Παράρτημα 3: Έλεγχοι		Π01-Π3
5	Παράρτημα 4: Όροι Διάθεσης Γεωχωρικών Δεδομένων και Υπηρεσιών προς Τρίτους (ΕΛΛΗΝΙΚΟ ΚΤΗΜΑΤΟΛΟΓΙΟ)		Π01-Π4

ΠΕΡΙΕΧΟΜΕΝΑ

ΠΕΡΙΕΧΟΜΕΝΑ	II
1. ΔΕΛΤΙΟ ΕΛΕΓΧΟΥ ΨΗΦΙΑΚΟΥ ΜΟΝΤΕΛΟΥ ΕΔΑΦΟΥΣ	1
2. ΔΕΛΤΙΟ ΕΛΕΓΧΟΥ ΕΝΩΣΕΩΝ ΨΗΦΙΑΚΟΥ ΜΟΝΤΕΛΟΥ ΕΔΑΦΟΥΣ	45

No table of figures entries found.

1. ΔΕΛΤΙΟ ΕΛΕΓΧΟΥ ΨΗΦΙΑΚΟΥ ΜΟΝΤΕΛΟΥ ΕΔΑΦΟΥΣ

ΠΑΡΑΔΟΤΕΟ 1

Παραγωγή ψηφιακού μοντέλου εδάφους υψηλής ανάλυσης και ακρίβειας στις περιοχές με ήπιο ανάγλυφο καθώς και σε ζώνες υψηλού και πολύ υψηλού κινδύνου, όπως αυτές προέκυψαν από τους χάρτες αποτίμησης επιπτώσεων πλημμύρας του 1ου κύκλου εφαρμογής της Οδηγίας 2007/60/ΕΚ και περιγράφονται στο αντίστοιχο Μέτρο των ΣΔΚΠ

ΔΕΛΤΙΟ ΕΛΕΓΧΟΥ ΨΗΦΙΑΚΟΥ ΜΟΝΤΕΛΟΥ ΕΔΑΦΟΥΣ ΥΔ04

ΘΕΣΗ ΕΛΕΓΧΟΥ

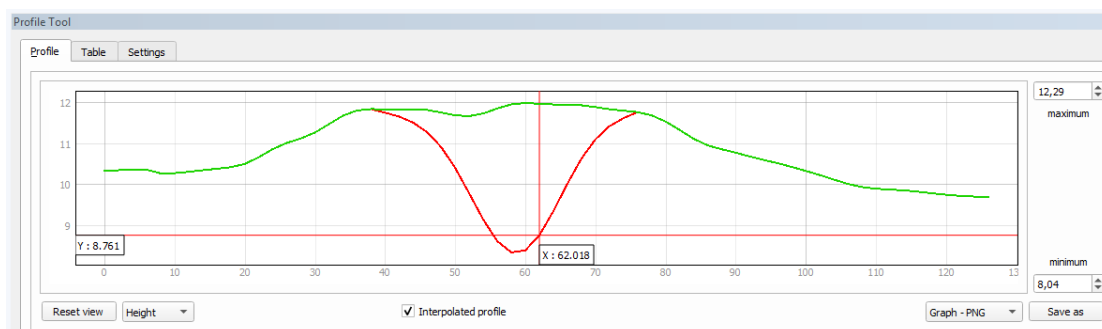
X= 231684

Y= 4311102

ΑΠΟΣΠΑΣΜΑ ΟΡΙΖΟΝΤΙΟΓΡΑΦΙΑΣ



ΤΟΜΗ



Με κόκκινο απεικονίζεται το διορθωμένο ΨΜΕ και με πράσινο η αρχική του μορφή.

ΠΑΡΑΔΟΤΕΟ 1

Παραγωγή ψηφιακού μοντέλου εδάφους υψηλής ανάλυσης και ακρίβειας στις περιοχές με ήπιο ανάγλυφο καθώς και σε ζώνες υψηλού και πολύ υψηλού κινδύνου, όπως αυτές προέκυψαν από τους χάρτες αποτίμησης επιπτώσεων πλημμύρας του 1ου κύκλου εφαρμογής της Οδηγίας 2007/60/ΕΚ και περιγράφονται στο αντίστοιχο Μέτρο των ΣΔΚΠ

ΔΕΛΤΙΟ ΕΛΕΓΧΟΥ ΨΗΦΙΑΚΟΥ ΜΟΝΤΕΛΟΥ ΕΔΑΦΟΥΣ ΥΔ04

ΘΕΣΗ ΕΛΕΓΧΟΥ

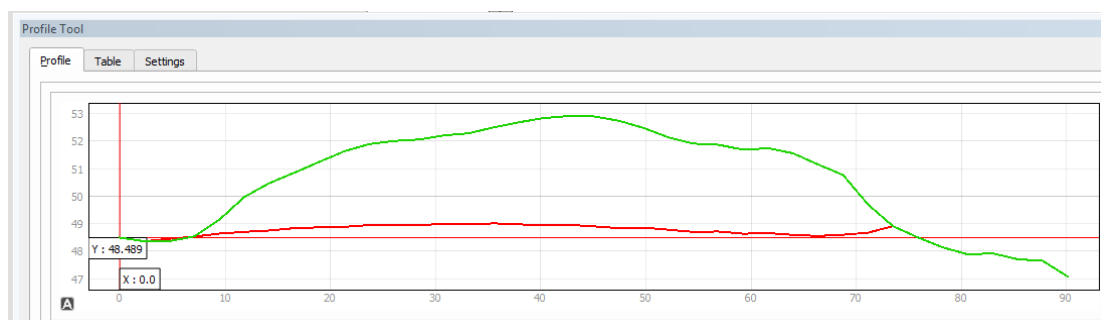
X= 232122

Y= 4309630

ΑΠΟΣΠΑΣΜΑ ΟΡΙΖΟΝΤΙΟΓΡΑΦΙΑΣ



ΤΟΜΗ



Με κόκκινο απεικονίζεται το διορθωμένο ΨΜΕ και με πράσινο η αρχική του μορφή.

ΠΑΡΑΔΟΤΕΟ 1

Παραγωγή ψηφιακού μοντέλου εδάφους υψηλής ανάλυσης και ακρίβειας στις περιοχές με ήπιο ανάγλυφο καθώς και σε ζώνες υψηλού και πολύ υψηλού κινδύνου, όπως αυτές προέκυψαν από τους χάρτες αποτίμησης επιπτώσεων πλημμύρας του 1ου κύκλου εφαρμογής της Οδηγίας 2007/60/ΕΚ και περιγράφονται στο αντίστοιχο Μέτρο των ΣΔΚΠ

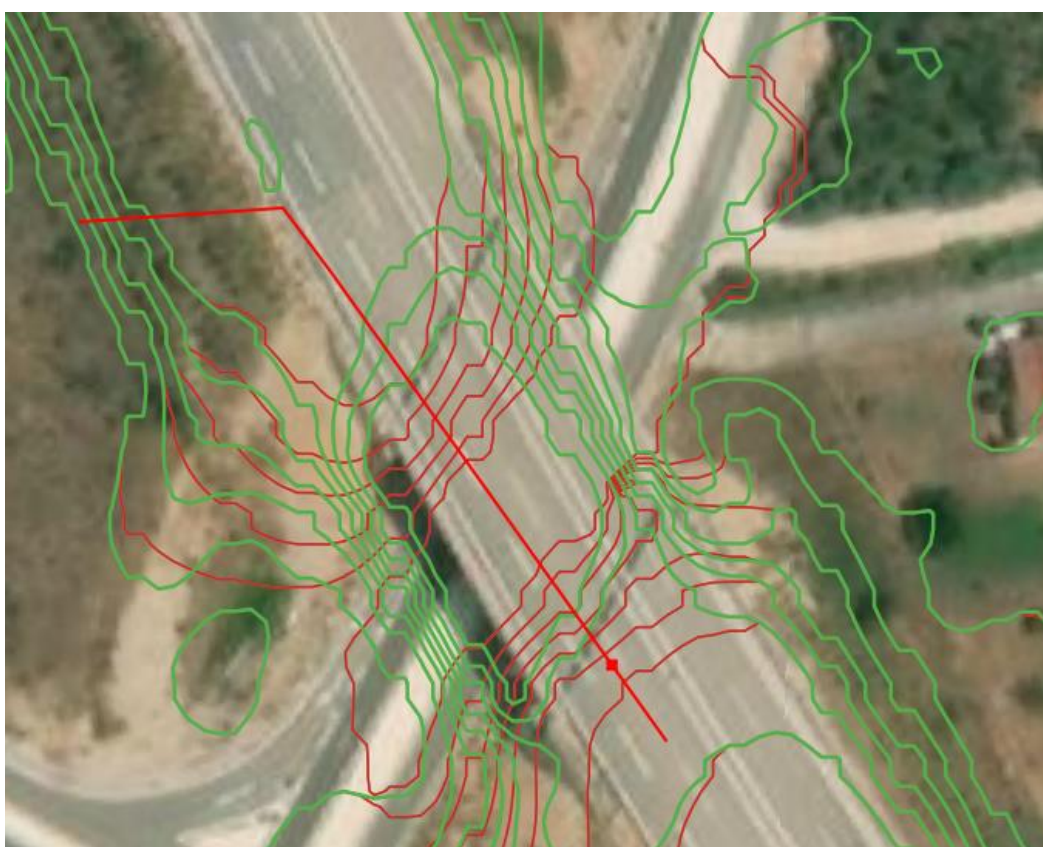
ΔΕΛΤΙΟ ΕΛΕΓΧΟΥ ΨΗΦΙΑΚΟΥ ΜΟΝΤΕΛΟΥ ΕΔΑΦΟΥΣ ΥΔ04

ΘΕΣΗ ΕΛΕΓΧΟΥ

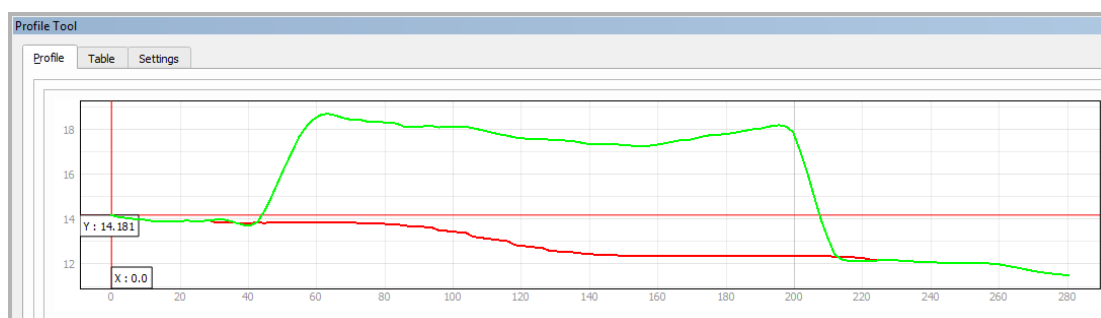
X= 230950

Y= 4308836

ΑΠΟΣΠΑΣΜΑ ΟΡΙΖΟΝΤΙΟΓΡΑΦΙΑΣ



ΤΟΜΗ



Με κόκκινο απεικονίζεται το διορθωμένο ΨΜΕ και με πράσινο η αρχική του μορφή

ΠΑΡΑΔΟΤΕΟ 1

Παραγωγή ψηφιακού μοντέλου εδάφους υψηλής ανάλυσης και ακρίβειας στις περιοχές με ήπιο ανάγλυφο καθώς και σε ζώνες υψηλού και πολύ υψηλού κινδύνου, όπως αυτές προέκυψαν από τους χάρτες αποτίμησης επιπτώσεων πλημμύρας του 1ου κύκλου εφαρμογής της Οδηγίας 2007/60/ΕΚ και περιγράφονται στο αντίστοιχο Μέτρο των ΣΔΚΠ

ΔΕΛΤΙΟ ΕΛΕΓΧΟΥ ΨΗΦΙΑΚΟΥ ΜΟΝΤΕΛΟΥ ΕΔΑΦΟΥΣ ΥΔ04

ΘΕΣΗ ΕΛΕΓΧΟΥ

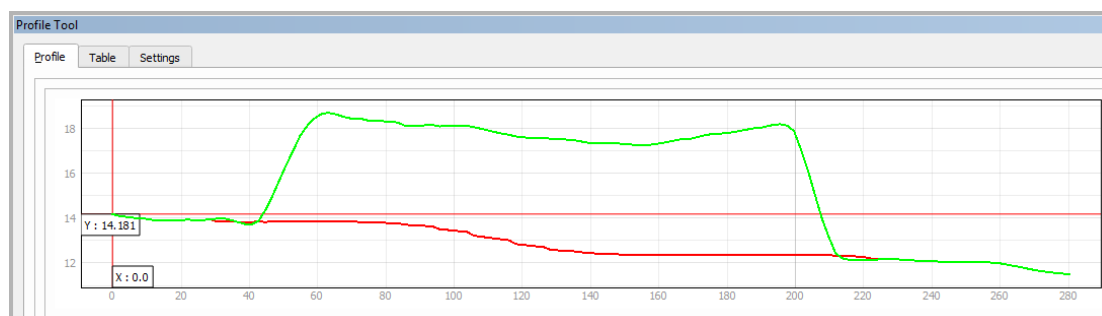
X= 241946

Y= 4307862

ΑΠΟΣΠΑΣΜΑ ΟΡΙΖΟΝΤΙΟΓΡΑΦΙΑΣ



ΤΟΜΗ



Με κόκκινο απεικονίζεται το διορθωμένο ΨΜΕ και με πράσινο η αρχική του μορφή

ΠΑΡΑΔΟΤΕΟ 1

Παραγωγή ψηφιακού μοντέλου εδάφους υψηλής ανάλυσης και ακρίβειας στις περιοχές με ήπιο ανάγλυφο καθώς και σε ζώνες υψηλού και πολύ υψηλού κινδύνου, όπως αυτές προέκυψαν από τους χάρτες αποτίμησης επιπτώσεων πλημμύρας του 1ου κύκλου εφαρμογής της Οδηγίας 2007/60/ΕΚ και περιγράφονται στο αντίστοιχο Μέτρο των ΣΔΚΠ

ΔΕΛΤΙΟ ΕΛΕΓΧΟΥ ΨΗΦΙΑΚΟΥ ΜΟΝΤΕΛΟΥ ΕΔΑΦΟΥΣ ΥΔ04

ΘΕΣΗ ΕΛΕΓΧΟΥ

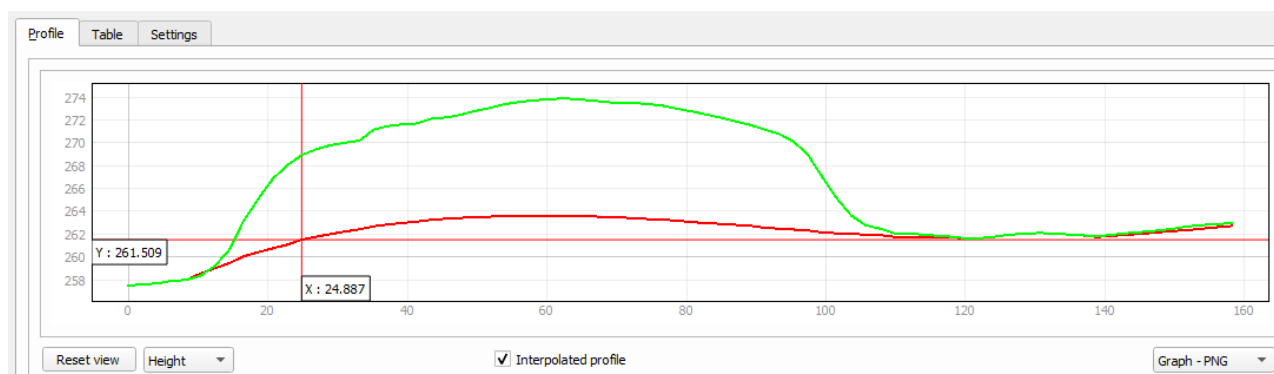
X= 247104

Y= 4287110

ΑΠΟΣΠΑΣΜΑ ΟΡΙΖΟΝΤΙΟΓΡΑΦΙΑΣ



ΤΟΜΗ



Με κόκκινο απεικονίζεται το διορθωμένο ΨΜΕ και με πράσινο η αρχική του μορφή

ΠΑΡΑΔΟΤΕΟ 1

Παραγωγή ψηφιακού μοντέλου εδάφους υψηλής ανάλυσης και ακρίβειας στις περιοχές με ήπιο ανάγλυφο καθώς και σε ζώνες υψηλού και πολύ υψηλού κινδύνου, όπως αυτές προέκυψαν από τους χάρτες αποτίμησης επιπτώσεων πλημμύρας του 1ου κύκλου εφαρμογής της Οδηγίας 2007/60/ΕΚ και περιγράφονται στο αντίστοιχο Μέτρο των ΣΔΚΠ

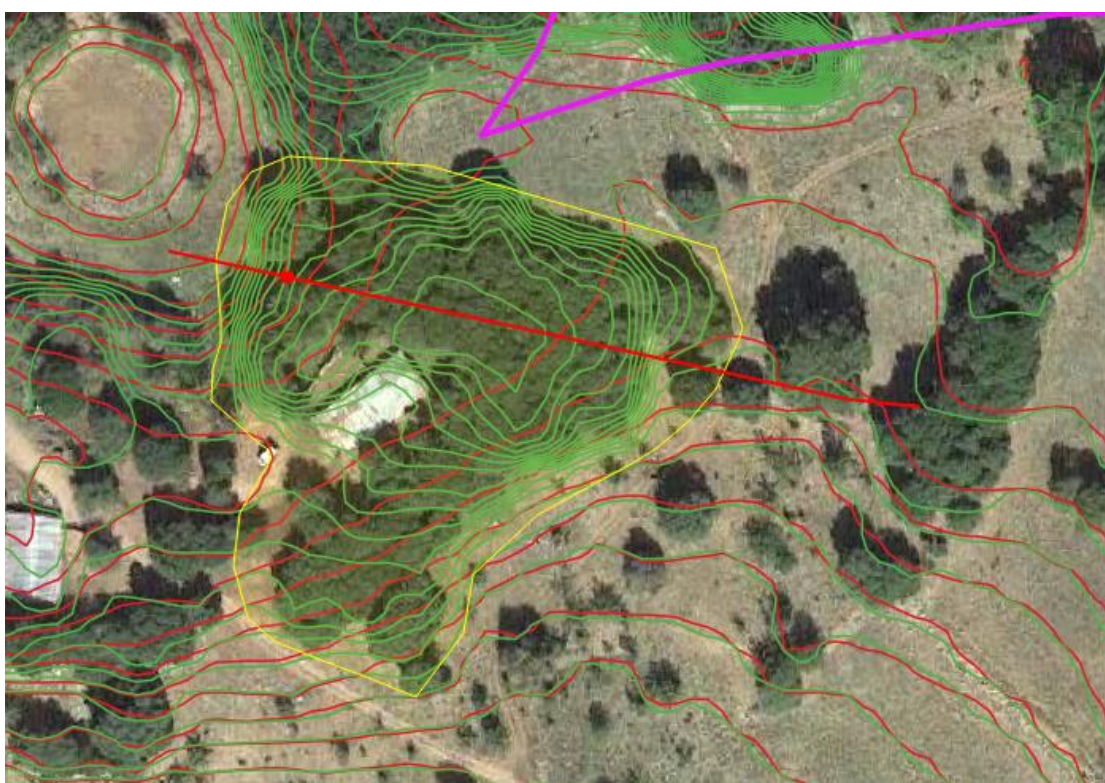
ΔΕΛΤΙΟ ΕΛΕΓΧΟΥ ΨΗΦΙΑΚΟΥ ΜΟΝΤΕΛΟΥ ΕΔΑΦΟΥΣ ΥΔ04

ΘΕΣΗ ΕΛΕΓΧΟΥ

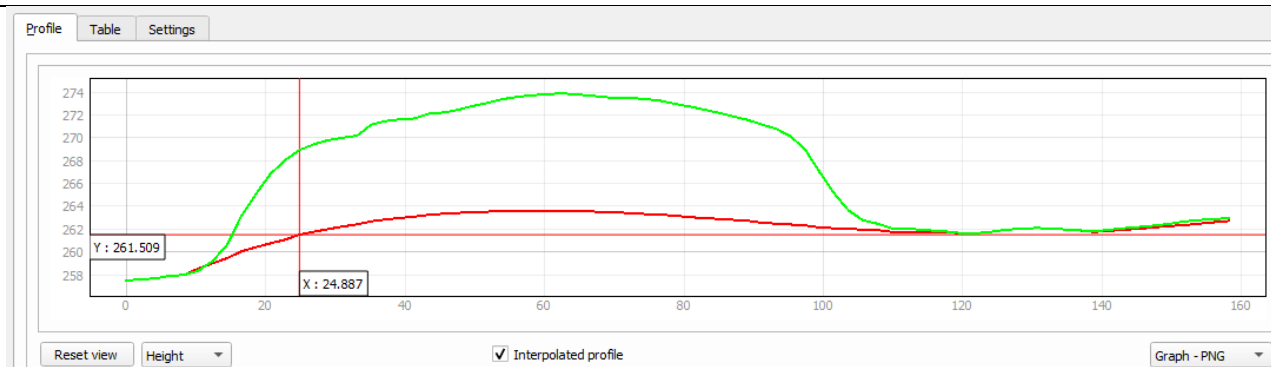
X= 248715

Y= 4292063

ΑΠΟΣΠΑΣΜΑ ΟΡΙΖΟΝΤΙΟΓΡΑΦΙΑΣ



ΤΟΜΗ



Με κόκκινο απεικονίζεται το διορθωμένο ΨΜΕ και με πράσινο η αρχική του μορφή

ΠΑΡΑΔΟΤΕΟ 1

Παραγωγή ψηφιακού μοντέλου εδάφους υψηλής ανάλυσης και ακρίβειας στις περιοχές με ήπιο ανάγλυφο καθώς και σε ζώνες υψηλού και πολύ υψηλού κινδύνου, όπως αυτές προέκυψαν από τους χάρτες αποτίμησης επιπτώσεων πλημμύρας του 1ου κύκλου εφαρμογής της Οδηγίας 2007/60/ΕΚ και περιγράφονται στο αντίστοιχο Μέτρο των ΣΔΚΠ

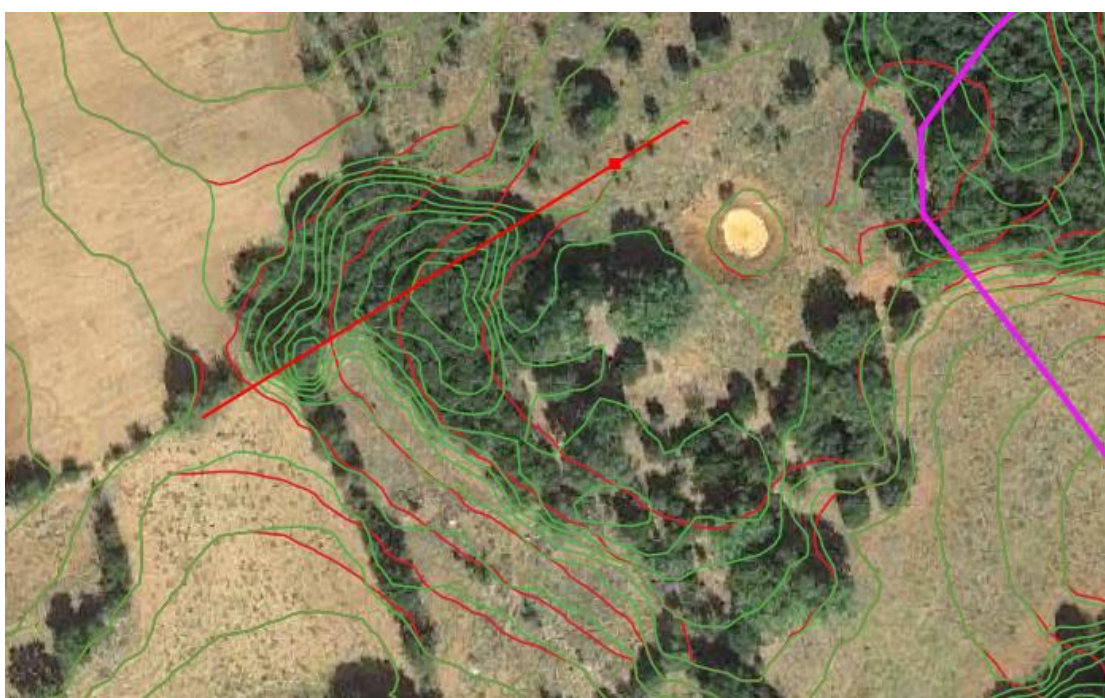
ΔΕΛΤΙΟ ΕΛΕΓΧΟΥ ΨΗΦΙΑΚΟΥ ΜΟΝΤΕΛΟΥ ΕΔΑΦΟΥΣ ΥΔ04

ΘΕΣΗ ΕΛΕΓΧΟΥ

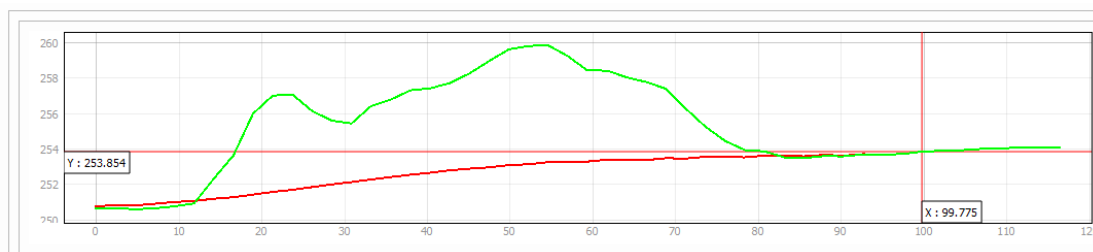
X= 249530

Y= 4290893

ΑΠΟΣΠΑΣΜΑ ΟΡΙΖΟΝΤΙΟΓΡΑΦΙΑΣ



ΤΟΜΗ



Με κόκκινο απεικονίζεται το διορθωμένο ΨΜΕ και με πράσινο η αρχική του μορφή

ΠΑΡΑΔΟΤΕΟ 1

Παραγωγή ψηφιακού μοντέλου εδάφους υψηλής ανάλυσης και ακρίβειας στις περιοχές με ήπιο ανάγλυφο καθώς και σε ζώνες υψηλού και πολύ υψηλού κινδύνου, όπως αυτές προέκυψαν από τους χάρτες αποτίμησης επιπτώσεων πλημμύρας του 1ου κύκλου εφαρμογής της Οδηγίας 2007/60/ΕΚ και περιγράφονται στο αντίστοιχο Μέτρο των ΣΔΚΠ

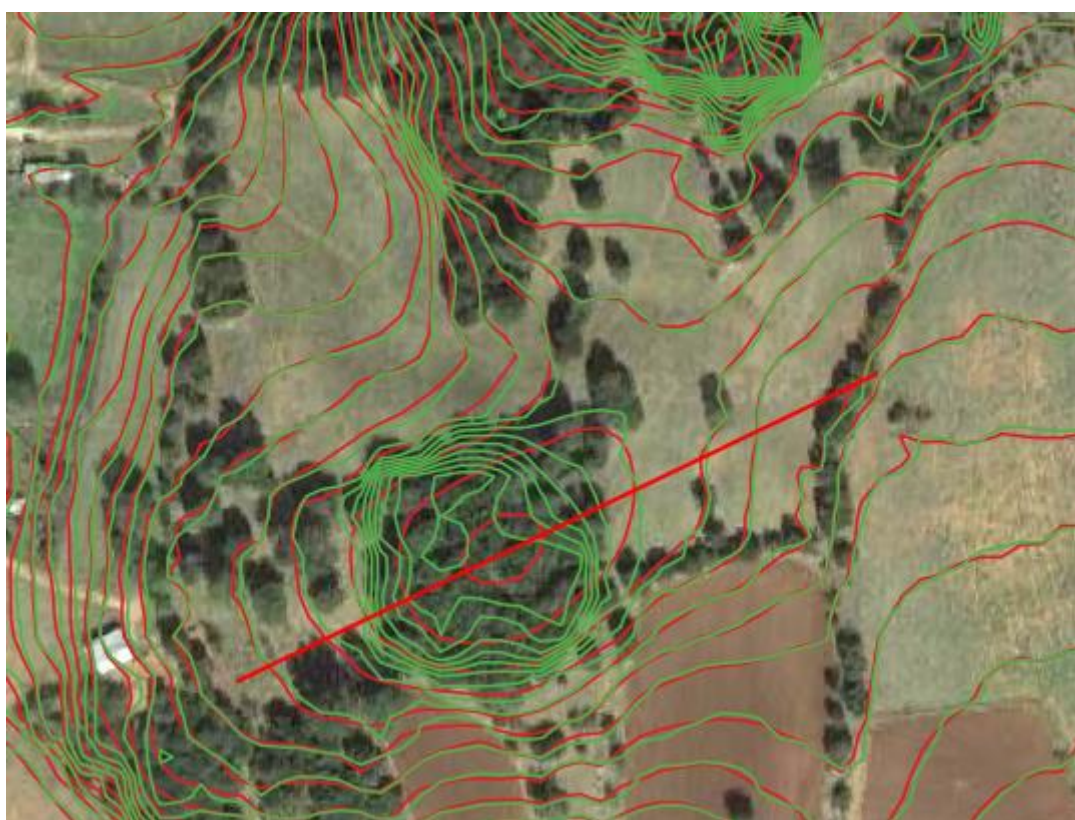
ΔΕΛΤΙΟ ΕΛΕΓΧΟΥ ΨΗΦΙΑΚΟΥ ΜΟΝΤΕΛΟΥ ΕΔΑΦΟΥΣ ΥΔ04

ΘΕΣΗ ΕΛΕΓΧΟΥ

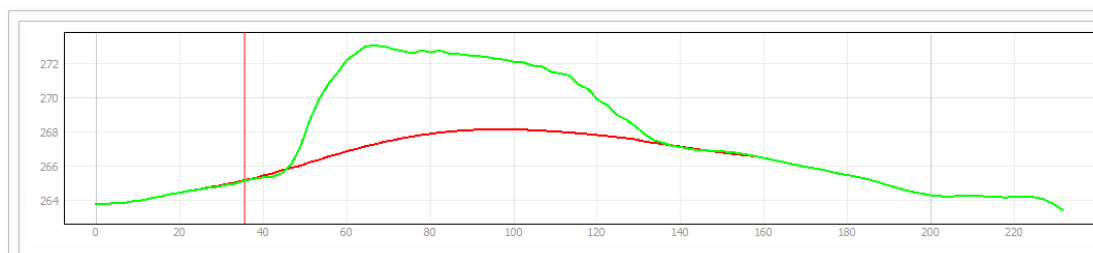
X= 249867

Y= 4290136

ΑΠΟΣΠΑΣΜΑ ΟΡΙΖΟΝΤΙΟΓΡΑΦΙΑΣ



ΤΟΜΗ



Με κόκκινο απεικονίζεται το διορθωμένο ΨΜΕ και με πράσινο η αρχική του μορφή

ΠΑΡΑΔΟΤΕΟ 1

Παραγωγή ψηφιακού μοντέλου εδάφους υψηλής ανάλυσης και ακρίβειας στις περιοχές με ήπιο ανάγλυφο καθώς και σε ζώνες υψηλού και πολύ υψηλού κινδύνου, όπως αυτές προέκυψαν από τους χάρτες αποτίμησης επιπτώσεων πλημμύρας του 1ου κύκλου εφαρμογής της Οδηγίας 2007/60/ΕΚ και περιγράφονται στο αντίστοιχο Μέτρο των ΣΔΚΠ

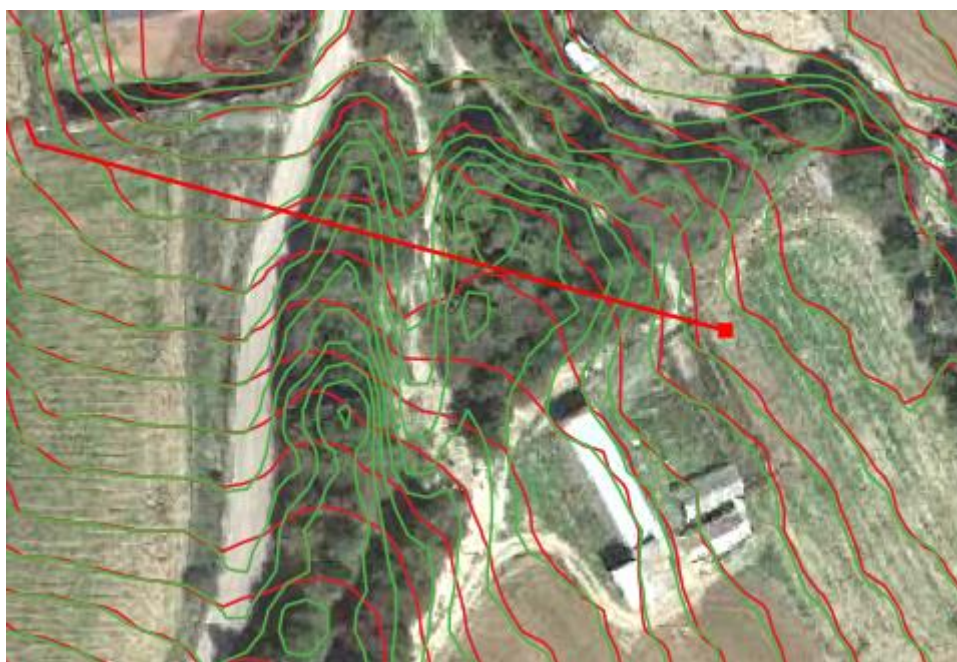
ΔΕΛΤΙΟ ΕΛΕΓΧΟΥ ΨΗΦΙΑΚΟΥ ΜΟΝΤΕΛΟΥ ΕΔΑΦΟΥΣ ΥΔ04

ΘΕΣΗ ΕΛΕΓΧΟΥ

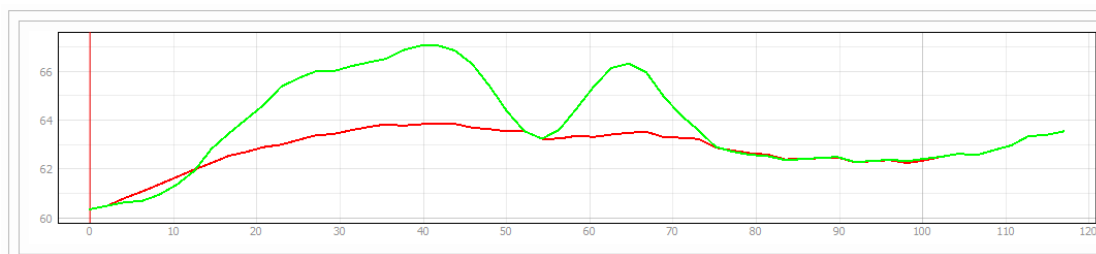
X= 248179

Y= 4301113

ΑΠΟΣΠΑΣΜΑ ΟΡΙΖΟΝΤΙΟΓΡΑΦΙΑΣ



ΤΟΜΗ



Με κόκκινο απεικονίζεται το διορθωμένο ΨΜΕ και με πράσινο η αρχική του μορφή

ΠΑΡΑΔΟΤΕΟ 1

Παραγωγή ψηφιακού μοντέλου εδάφους υψηλής ανάλυσης και ακρίβειας στις περιοχές με ήπιο ανάγλυφο καθώς και σε ζώνες υψηλού και πολύ υψηλού κινδύνου, όπως αυτές προέκυψαν από τους χάρτες αποτίμησης επιπτώσεων πλημμύρας του 1ου κύκλου εφαρμογής της Οδηγίας 2007/60/ΕΚ και περιγράφονται στο αντίστοιχο Μέτρο των ΣΔΚΠ

ΔΕΛΤΙΟ ΕΛΕΓΧΟΥ ΨΗΦΙΑΚΟΥ ΜΟΝΤΕΛΟΥ ΕΔΑΦΟΥΣ ΥΔ04

ΘΕΣΗ ΕΛΕΓΧΟΥ

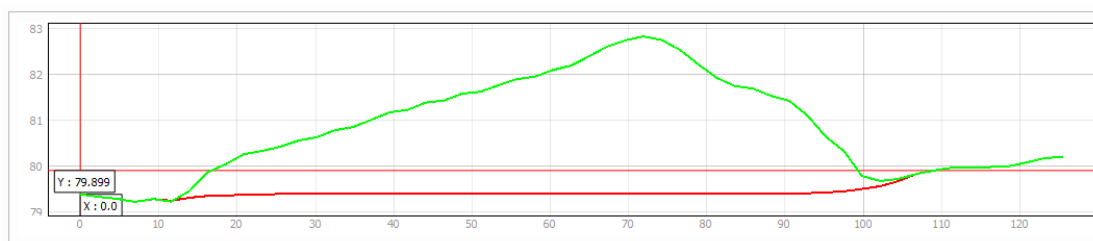
X= 250637

Y= 4297944

ΑΠΟΣΠΑΣΜΑ ΟΡΙΖΟΝΤΙΟΓΡΑΦΙΑΣ



ΤΟΜΗ



Με κόκκινο απεικονίζεται το διορθωμένο ΨΜΕ και με πράσινο η αρχική του μορφή

ΠΑΡΑΔΟΤΕΟ 1

Παραγωγή ψηφιακού μοντέλου εδάφους υψηλής ανάλυσης και ακρίβειας στις περιοχές με ήπιο ανάγλυφο καθώς και σε ζώνες υψηλού και πολύ υψηλού κινδύνου, όπως αυτές προέκυψαν από τους χάρτες αποτίμησης επιπτώσεων πλημμύρας του 1ου κύκλου εφαρμογής της Οδηγίας 2007/60/ΕΚ και περιγράφονται στο αντίστοιχο Μέτρο των ΣΔΚΠ

ΔΕΛΤΙΟ ΕΛΕΓΧΟΥ ΨΗΦΙΑΚΟΥ ΜΟΝΤΕΛΟΥ ΕΔΑΦΟΥΣ ΥΔ04

ΘΕΣΗ ΕΛΕΓΧΟΥ

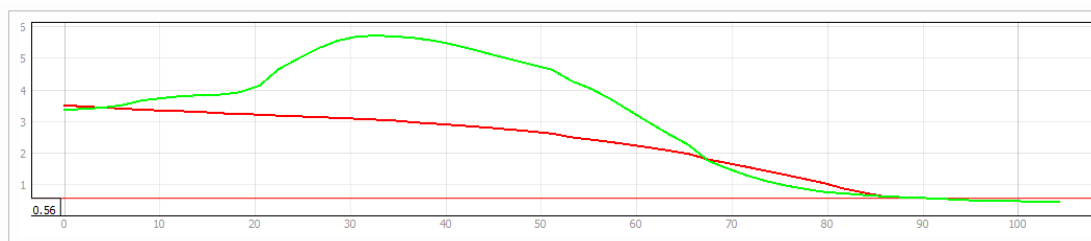
X= 253681

Y= 4317750

ΑΠΟΣΠΑΣΜΑ ΟΡΙΖΟΝΤΙΟΓΡΑΦΙΑΣ



ΤΟΜΗ



Με κόκκινο απεικονίζεται το διορθωμένο ΨΜΕ και με πράσινο η αρχική του μορφή

ΠΑΡΑΔΟΤΕΟ 1

Παραγωγή ψηφιακού μοντέλου εδάφους υψηλής ανάλυσης και ακρίβειας στις περιοχές με ήπιο ανάγλυφο καθώς και σε ζώνες υψηλού και πολύ υψηλού κινδύνου, όπως αυτές προέκυψαν από τους χάρτες αποτίμησης επιπτώσεων πλημμύρας του 1ου κύκλου εφαρμογής της Οδηγίας 2007/60/ΕΚ και περιγράφονται στο αντίστοιχο Μέτρο των ΣΔΚΠ

ΔΕΛΤΙΟ ΕΛΕΓΧΟΥ ΨΗΦΙΑΚΟΥ ΜΟΝΤΕΛΟΥ ΕΔΑΦΟΥΣ ΥΔ04

ΘΕΣΗ ΕΛΕΓΧΟΥ

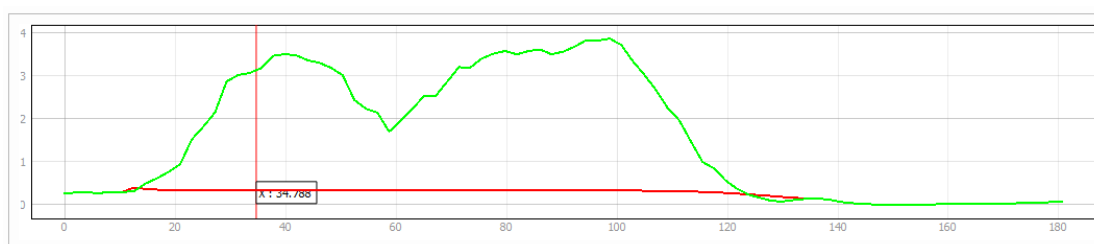
X= 253805

Y= 4317163

ΑΠΟΣΠΑΣΜΑ ΟΡΙΖΟΝΤΙΟΓΡΑΦΙΑΣ



ΤΟΜΗ



Με κόκκινο απεικονίζεται το διορθωμένο ΨΜΕ και με πράσινο η αρχική του μορφή.

ΠΑΡΑΔΟΤΕΟ 1

Παραγωγή ψηφιακού μοντέλου εδάφους υψηλής ανάλυσης και ακρίβειας στις περιοχές με ήπιο ανάγλυφο καθώς και σε ζώνες υψηλού και πολύ υψηλού κινδύνου, όπως αυτές προέκυψαν από τους χάρτες αποτίμησης επιπτώσεων πλημμύρας του 1ου κύκλου εφαρμογής της Οδηγίας 2007/60/ΕΚ και περιγράφονται στο αντίστοιχο Μέτρο των ΣΔΚΠ

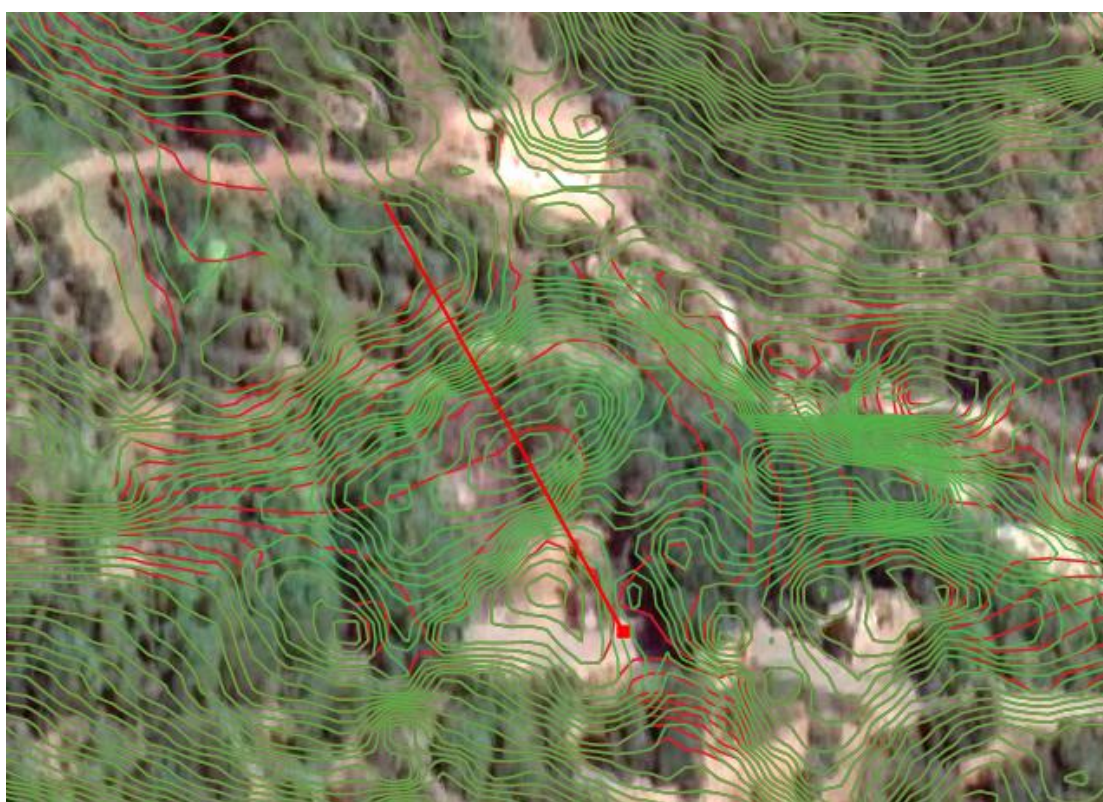
ΔΕΛΤΙΟ ΕΛΕΓΧΟΥ ΨΗΦΙΑΚΟΥ ΜΟΝΤΕΛΟΥ ΕΔΑΦΟΥΣ ΥΔ04

ΘΕΣΗ ΕΛΕΓΧΟΥ

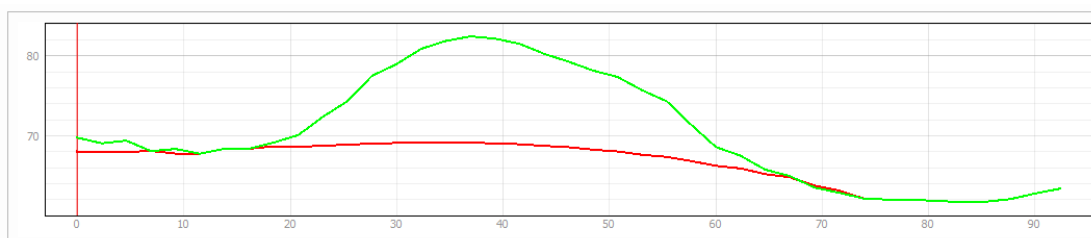
X= 257623

Y= 4314828

ΑΠΟΣΠΑΣΜΑ ΟΡΙΖΟΝΤΙΟΓΡΑΦΙΑΣ



ΤΟΜΗ



Με κόκκινο απεικονίζεται το διορθωμένο ΨΜΕ και με πράσινο η αρχική του μορφή

ΠΑΡΑΔΟΤΕΟ 1

Παραγωγή ψηφιακού μοντέλου εδάφους υψηλής ανάλυσης και ακρίβειας στις περιοχές με ήπιο ανάγλυφο καθώς και σε ζώνες υψηλού και πολύ υψηλού κινδύνου, όπως αυτές προέκυψαν από τους χάρτες αποτίμησης επιπτώσεων πλημμύρας του 1ου κύκλου εφαρμογής της Οδηγίας 2007/60/ΕΚ και περιγράφονται στο αντίστοιχο Μέτρο των ΣΔΚΠ

ΔΕΛΤΙΟ ΕΛΕΓΧΟΥ ΨΗΦΙΑΚΟΥ ΜΟΝΤΕΛΟΥ ΕΔΑΦΟΥΣ ΥΔ04

ΘΕΣΗ ΕΛΕΓΧΟΥ

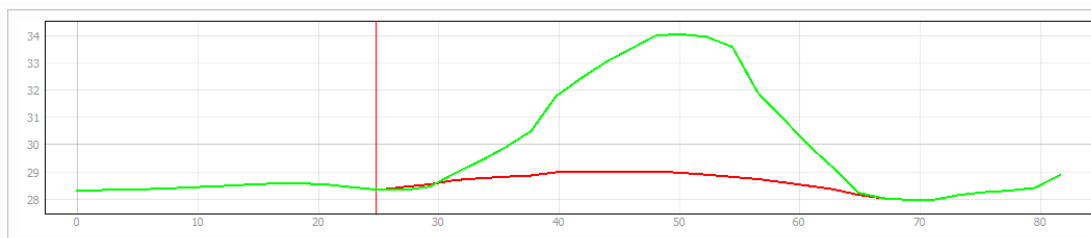
X= 256435

Y= 4315863

ΑΠΟΣΠΑΣΜΑ ΟΡΙΖΟΝΤΙΟΓΡΑΦΙΑΣ



ΤΟΜΗ



Με κόκκινο απεικονίζεται το διορθωμένο ΨΜΕ και με πράσινο η αρχική του μορφή.

ΠΑΡΑΔΟΤΕΟ 1

Παραγωγή ψηφιακού μοντέλου εδάφους υψηλής ανάλυσης και ακρίβειας στις περιοχές με ήπιο ανάγλυφο καθώς και σε ζώνες υψηλού και πολύ υψηλού κινδύνου, όπως αυτές προέκυψαν από τους χάρτες αποτίμησης επιπτώσεων πλημμύρας του 1ου κύκλου εφαρμογής της Οδηγίας 2007/60/ΕΚ και περιγράφονται στο αντίστοιχο Μέτρο των ΣΔΚΠ

ΔΕΛΤΙΟ ΕΛΕΓΧΟΥ ΨΗΦΙΑΚΟΥ ΜΟΝΤΕΛΟΥ ΕΔΑΦΟΥΣ ΥΔ04

ΘΕΣΗ ΕΛΕΓΧΟΥ

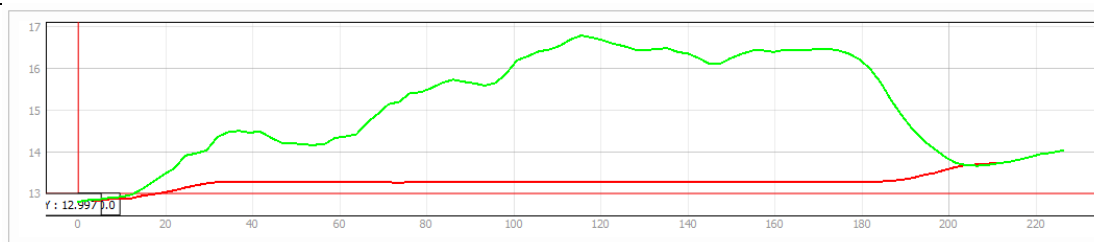
X= 254962

Y= 4314867

ΑΠΟΣΠΑΣΜΑ ΟΡΙΖΟΝΤΙΟΓΡΑΦΙΑΣ



ΤΟΜΗ



Με κόκκινο απεικονίζεται το διορθωμένο ΨΜΕ και με πράσινο η αρχική του μορφή.

ΠΑΡΑΔΟΤΕΟ 1

Παραγωγή ψηφιακού μοντέλου εδάφους υψηλής ανάλυσης και ακρίβειας στις περιοχές με ήπιο ανάγλυφο καθώς και σε ζώνες υψηλού και πολύ υψηλού κινδύνου, όπως αυτές προέκυψαν από τους χάρτες αποτίμησης επιπτώσεων πλημμύρας του 1ου κύκλου εφαρμογής της Οδηγίας 2007/60/ΕΚ και περιγράφονται στο αντίστοιχο Μέτρο των ΣΔΚΠ

ΔΕΛΤΙΟ ΕΛΕΓΧΟΥ ΨΗΦΙΑΚΟΥ ΜΟΝΤΕΛΟΥ ΕΔΑΦΟΥΣ ΥΔ04

ΘΕΣΗ ΕΛΕΓΧΟΥ

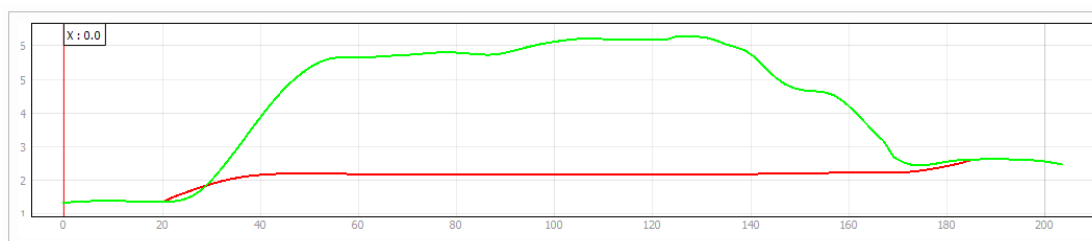
X= 253314

Y= 4315467

ΑΠΟΣΠΑΣΜΑ ΟΡΙΖΟΝΤΙΟΓΡΑΦΙΑΣ



ΤΟΜΗ



Με κόκκινο απεικονίζεται το διορθωμένο ΨΜΕ και με πράσινο η αρχική του μορφή

ΠΑΡΑΔΟΤΕΟ 1

Παραγωγή ψηφιακού μοντέλου εδάφους υψηλής ανάλυσης και ακρίβειας στις περιοχές με ήπιο ανάγλυφο καθώς και σε ζώνες υψηλού και πολύ υψηλού κινδύνου, όπως αυτές προέκυψαν από τους χάρτες αποτίμησης επιπτώσεων πλημμύρας του 1ου κύκλου εφαρμογής της Οδηγίας 2007/60/ΕΚ και περιγράφονται στο αντίστοιχο Μέτρο των ΣΔΚΠ

ΔΕΛΤΙΟ ΕΛΕΓΧΟΥ ΨΗΦΙΑΚΟΥ ΜΟΝΤΕΛΟΥ ΕΔΑΦΟΥΣ ΥΔ04

ΘΕΣΗ ΕΛΕΓΧΟΥ

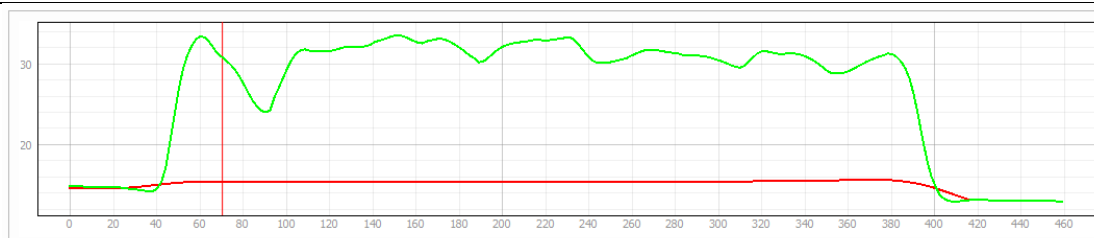
X= 254644

Y= 4312797

ΑΠΟΣΠΑΣΜΑ ΟΡΙΖΟΝΤΙΟΓΡΑΦΙΑΣ



ΤΟΜΗ



Με κόκκινο απεικονίζεται το διορθωμένο ΨΜΕ και με πράσινο η αρχική του μορφή

ΠΑΡΑΔΟΤΕΟ 1

Παραγωγή ψηφιακού μοντέλου εδάφους υψηλής ανάλυσης και ακρίβειας στις περιοχές με ήπιο ανάγλυφο καθώς και σε ζώνες υψηλού και πολύ υψηλού κινδύνου, όπως αυτές προέκυψαν από τους χάρτες αποτίμησης επιπτώσεων πλημμύρας του 1ου κύκλου εφαρμογής της Οδηγίας 2007/60/ΕΚ και περιγράφονται στο αντίστοιχο Μέτρο των ΣΔΚΠ

ΔΕΛΤΙΟ ΕΛΕΓΧΟΥ ΨΗΦΙΑΚΟΥ ΜΟΝΤΕΛΟΥ ΕΔΑΦΟΥΣ ΥΔ04

ΘΕΣΗ ΕΛΕΓΧΟΥ

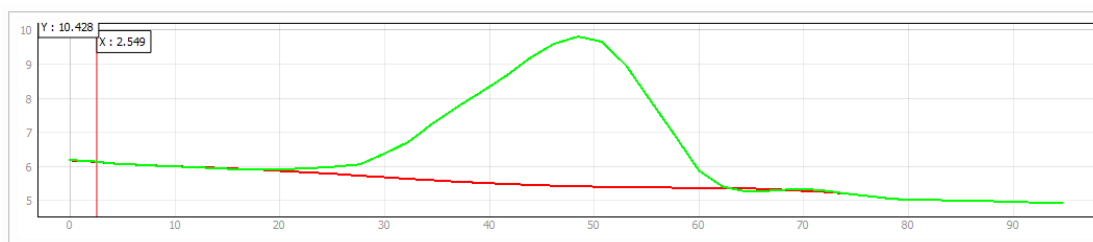
X= 253925

Y= 4315851

ΑΠΟΣΠΑΣΜΑ ΟΡΙΖΟΝΤΙΟΓΡΑΦΙΑΣ



ΤΟΜΗ



Με κόκκινο απεικονίζεται το διορθωμένο ΨΜΕ και με πράσινο η αρχική του μορφή.

ΠΑΡΑΔΟΤΕΟ 1

Παραγωγή ψηφιακού μοντέλου εδάφους υψηλής ανάλυσης και ακρίβειας στις περιοχές με ήπιο ανάγλυφο καθώς και σε ζώνες υψηλού και πολύ υψηλού κινδύνου, όπως αυτές προέκυψαν από τους χάρτες αποτίμησης επιπτώσεων πλημμύρας του 1ου κύκλου εφαρμογής της Οδηγίας 2007/60/ΕΚ και περιγράφονται στο αντίστοιχο Μέτρο των ΣΔΚΠ

ΔΕΛΤΙΟ ΕΛΕΓΧΟΥ ΨΗΦΙΑΚΟΥ ΜΟΝΤΕΛΟΥ ΕΔΑΦΟΥΣ ΥΔ04

ΘΕΣΗ ΕΛΕΓΧΟΥ

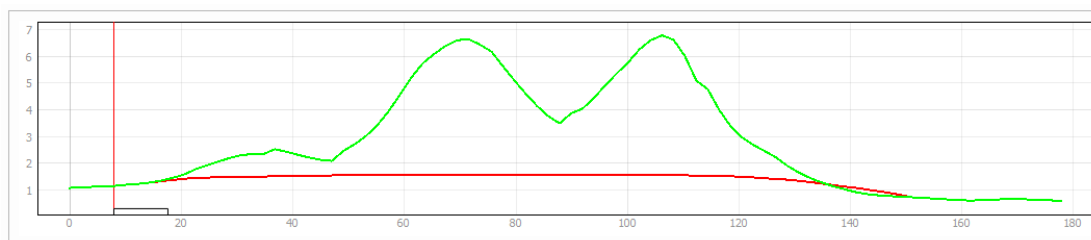
X= 252427

Y= 4311797

ΑΠΟΣΠΑΣΜΑ ΟΡΙΖΟΝΤΙΟΓΡΑΦΙΑΣ



ΤΟΜΗ



Με κόκκινο απεικονίζεται το διορθωμένο ΨΜΕ και με πράσινο η αρχική του μορφή.

ΠΑΡΑΔΟΤΕΟ 1

Παραγωγή ψηφιακού μοντέλου εδάφους υψηλής ανάλυσης και ακρίβειας στις περιοχές με ήπιο ανάγλυφο καθώς και σε ζώνες υψηλού και πολύ υψηλού κινδύνου, όπως αυτές προέκυψαν από τους χάρτες αποτίμησης επιπτώσεων πλημμύρας του 1ου κύκλου εφαρμογής της Οδηγίας 2007/60/ΕΚ και περιγράφονται στο αντίστοιχο Μέτρο των ΣΔΚΠ

ΔΕΛΤΙΟ ΕΛΕΓΧΟΥ ΨΗΦΙΑΚΟΥ ΜΟΝΤΕΛΟΥ ΕΔΑΦΟΥΣ ΥΔ04

ΘΕΣΗ ΕΛΕΓΧΟΥ

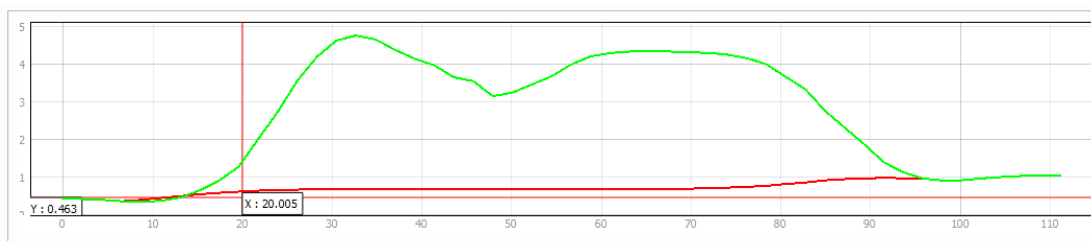
X= 252534

Y= 4311565

ΑΠΟΣΠΑΣΜΑ ΟΡΙΖΟΝΤΙΟΓΡΑΦΙΑΣ



ΤΟΜΗ



Με κόκκινο απεικονίζεται το διορθωμένο ΨΜΕ και με πράσινο η αρχική του μορφή

ΠΑΡΑΔΟΤΕΟ 1

Παραγωγή ψηφιακού μοντέλου εδάφους υψηλής ανάλυσης και ακρίβειας στις περιοχές με ήπιο ανάγλυφο καθώς και σε ζώνες υψηλού και πολύ υψηλού κινδύνου, όπως αυτές προέκυψαν από τους χάρτες αποτίμησης επιπτώσεων πλημμύρας του 1ου κύκλου εφαρμογής της Οδηγίας 2007/60/ΕΚ και περιγράφονται στο αντίστοιχο Μέτρο των ΣΔΚΠ

ΔΕΛΤΙΟ ΕΛΕΓΧΟΥ ΨΗΦΙΑΚΟΥ ΜΟΝΤΕΛΟΥ ΕΔΑΦΟΥΣ ΥΔ04

ΘΕΣΗ ΕΛΕΓΧΟΥ

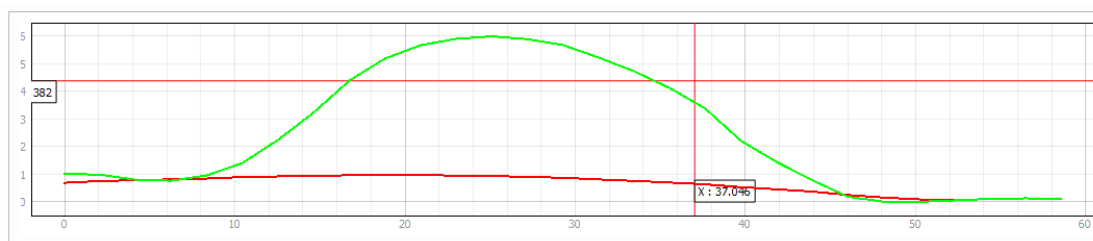
X= 252670

Y= 4311107

ΑΠΟΣΠΑΣΜΑ ΟΡΙΖΟΝΤΙΟΓΡΑΦΙΑΣ



ΤΟΜΗ



Με κόκκινο απεικονίζεται το διορθωμένο ΨΜΕ και με πράσινο η αρχική του μορφή

ΠΑΡΑΔΟΤΕΟ 1

Παραγωγή ψηφιακού μοντέλου εδάφους υψηλής ανάλυσης και ακρίβειας στις περιοχές με ήπιο ανάγλυφο καθώς και σε ζώνες υψηλού και πολύ υψηλού κινδύνου, όπως αυτές προέκυψαν από τους χάρτες αποτίμησης επιπτώσεων πλημμύρας του 1ου κύκλου εφαρμογής της Οδηγίας 2007/60/ΕΚ και περιγράφονται στο αντίστοιχο Μέτρο των ΣΔΚΠ

ΔΕΛΤΙΟ ΕΛΕΓΧΟΥ ΨΗΦΙΑΚΟΥ ΜΟΝΤΕΛΟΥ ΕΔΑΦΟΥΣ ΥΔ04

ΘΕΣΗ ΕΛΕΓΧΟΥ

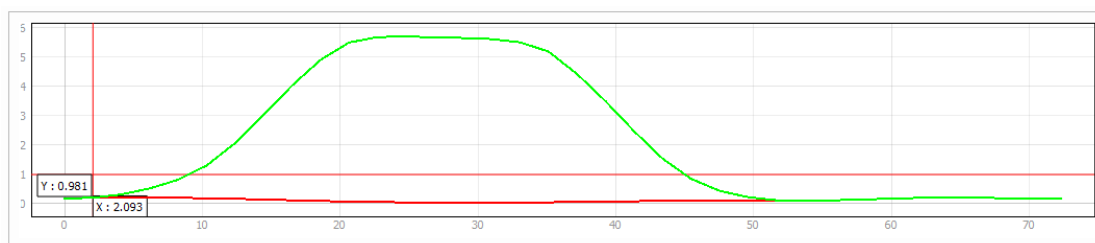
X= 253545

Y= 4310325

ΑΠΟΣΠΑΣΜΑ ΟΡΙΖΟΝΤΙΟΓΡΑΦΙΑΣ



ΤΟΜΗ



Με κόκκινο απεικονίζεται το διορθωμένο ΨΜΕ και με πράσινο η αρχική του μορφή.

ΠΑΡΑΔΟΤΕΟ 1

Παραγωγή ψηφιακού μοντέλου εδάφους υψηλής ανάλυσης και ακρίβειας στις περιοχές με ήπιο ανάγλυφο καθώς και σε ζώνες υψηλού και πολύ υψηλού κινδύνου, όπως αυτές προέκυψαν από τους χάρτες αποτίμησης επιπτώσεων πλημμύρας του 1ου κύκλου εφαρμογής της Οδηγίας 2007/60/ΕΚ και περιγράφονται στο αντίστοιχο Μέτρο των ΣΔΚΠ

ΔΕΛΤΙΟ ΕΛΕΓΧΟΥ ΨΗΦΙΑΚΟΥ ΜΟΝΤΕΛΟΥ ΕΔΑΦΟΥΣ ΥΔ04

ΘΕΣΗ ΕΛΕΓΧΟΥ

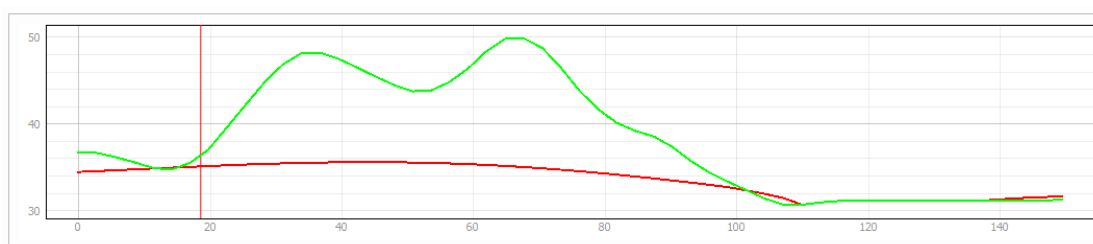
X= 254987

Y= 4309531

ΑΠΟΣΠΑΣΜΑ ΟΡΙΖΟΝΤΙΟΓΡΑΦΙΑΣ



ΤΟΜΗ



Με κόκκινο απεικονίζεται το διορθωμένο ΨΜΕ και με πράσινο η αρχική του μορφή

ΠΑΡΑΔΟΤΕΟ 1

Παραγωγή ψηφιακού μοντέλου εδάφους υψηλής ανάλυσης και ακρίβειας στις περιοχές με ήπιο ανάγλυφο καθώς και σε ζώνες υψηλού και πολύ υψηλού κινδύνου, όπως αυτές προέκυψαν από τους χάρτες αποτίμησης επιπτώσεων πλημμύρας του 1ου κύκλου εφαρμογής της Οδηγίας 2007/60/ΕΚ και περιγράφονται στο αντίστοιχο Μέτρο των ΣΔΚΠ

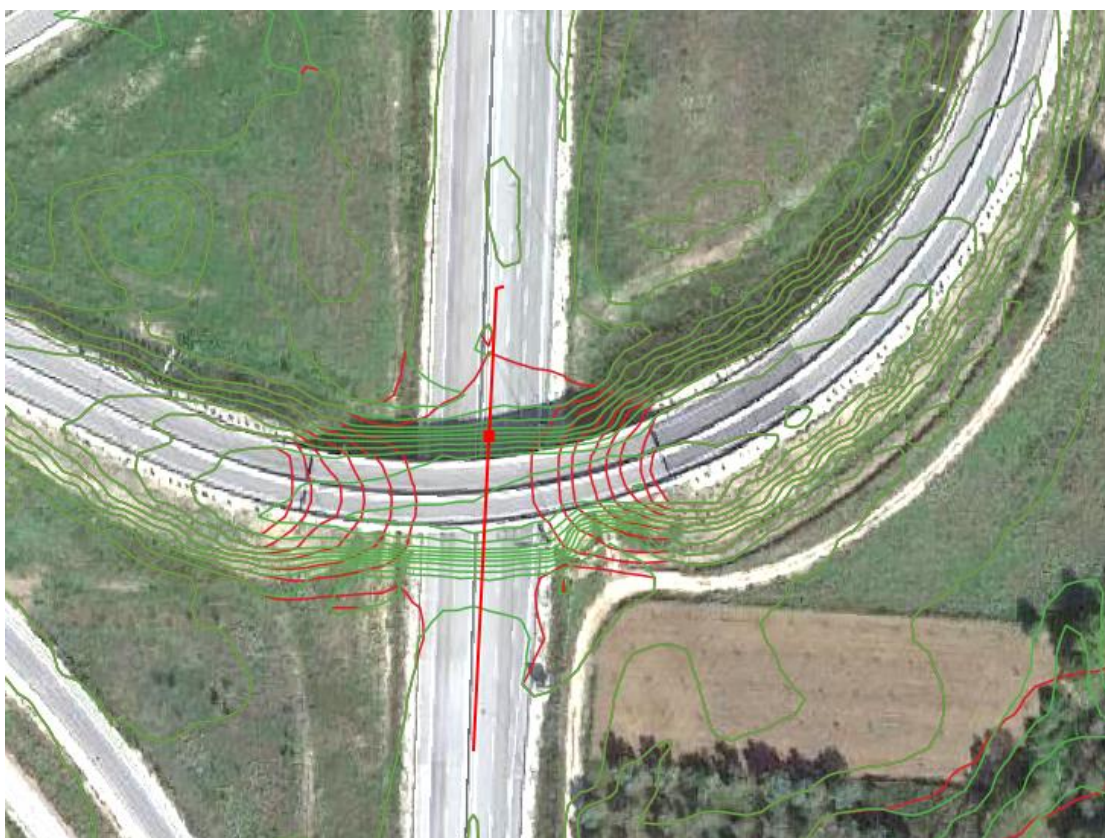
ΔΕΛΤΙΟ ΕΛΕΓΧΟΥ ΨΗΦΙΑΚΟΥ ΜΟΝΤΕΛΟΥ ΕΔΑΦΟΥΣ ΥΔ04

ΘΕΣΗ ΕΛΕΓΧΟΥ

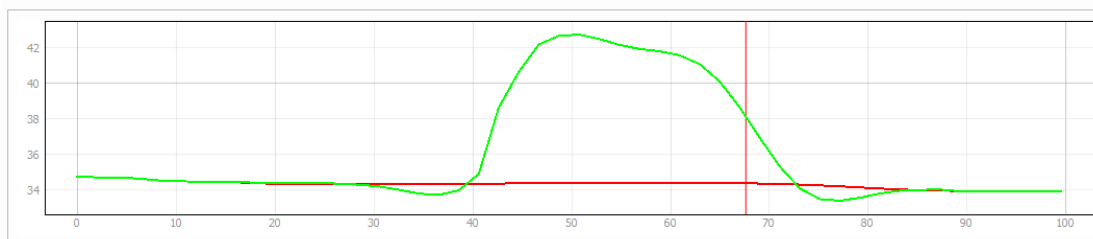
Χ= 255598

Υ= 4309818

ΑΠΟΣΠΑΣΜΑ ΟΡΙΖΟΝΤΙΟΓΡΑΦΙΑΣ



ΤΟΜΗ



Με κόκκινο απεικονίζεται το διορθωμένο ΨΜΕ και με πράσινο η αρχική του μορφή

ΠΑΡΑΔΟΤΕΟ 1

Παραγωγή ψηφιακού μοντέλου εδάφους υψηλής ανάλυσης και ακρίβειας στις περιοχές με ήπιο ανάγλυφο καθώς και σε ζώνες υψηλού και πολύ υψηλού κινδύνου, όπως αυτές προέκυψαν από τους χάρτες αποτίμησης επιπτώσεων πλημμύρας του 1ου κύκλου εφαρμογής της Οδηγίας 2007/60/ΕΚ και περιγράφονται στο αντίστοιχο Μέτρο των ΣΔΚΠ

ΔΕΛΤΙΟ ΕΛΕΓΧΟΥ ΨΗΦΙΑΚΟΥ ΜΟΝΤΕΛΟΥ ΕΔΑΦΟΥΣ ΥΔ04

ΘΕΣΗ ΕΛΕΓΧΟΥ

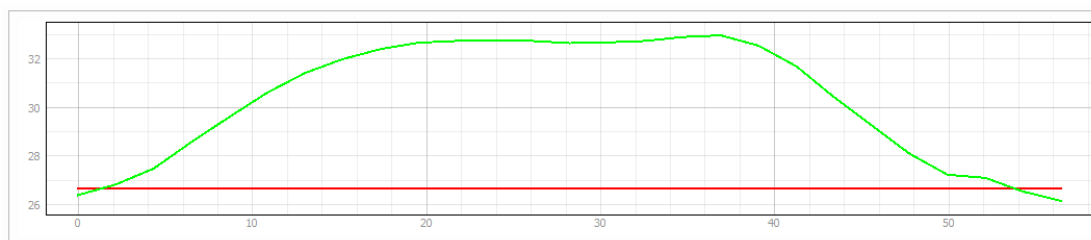
X= 255652

Y= 4311283

ΑΠΟΣΠΑΣΜΑ ΟΡΙΖΟΝΤΙΟΓΡΑΦΙΑΣ



ΤΟΜΗ



Με κόκκινο απεικονίζεται το διορθωμένο ΨΜΕ και με πράσινο η αρχική του μορφή

ΠΑΡΑΔΟΤΕΟ 1

Παραγωγή ψηφιακού μοντέλου εδάφους υψηλής ανάλυσης και ακρίβειας στις περιοχές με ήπιο ανάγλυφο καθώς και σε ζώνες υψηλού και πολύ υψηλού κινδύνου, όπως αυτές προέκυψαν από τους χάρτες αποτίμησης επιπτώσεων πλημμύρας του 1ου κύκλου εφαρμογής της Οδηγίας 2007/60/ΕΚ και περιγράφονται στο αντίστοιχο Μέτρο των ΣΔΚΠ

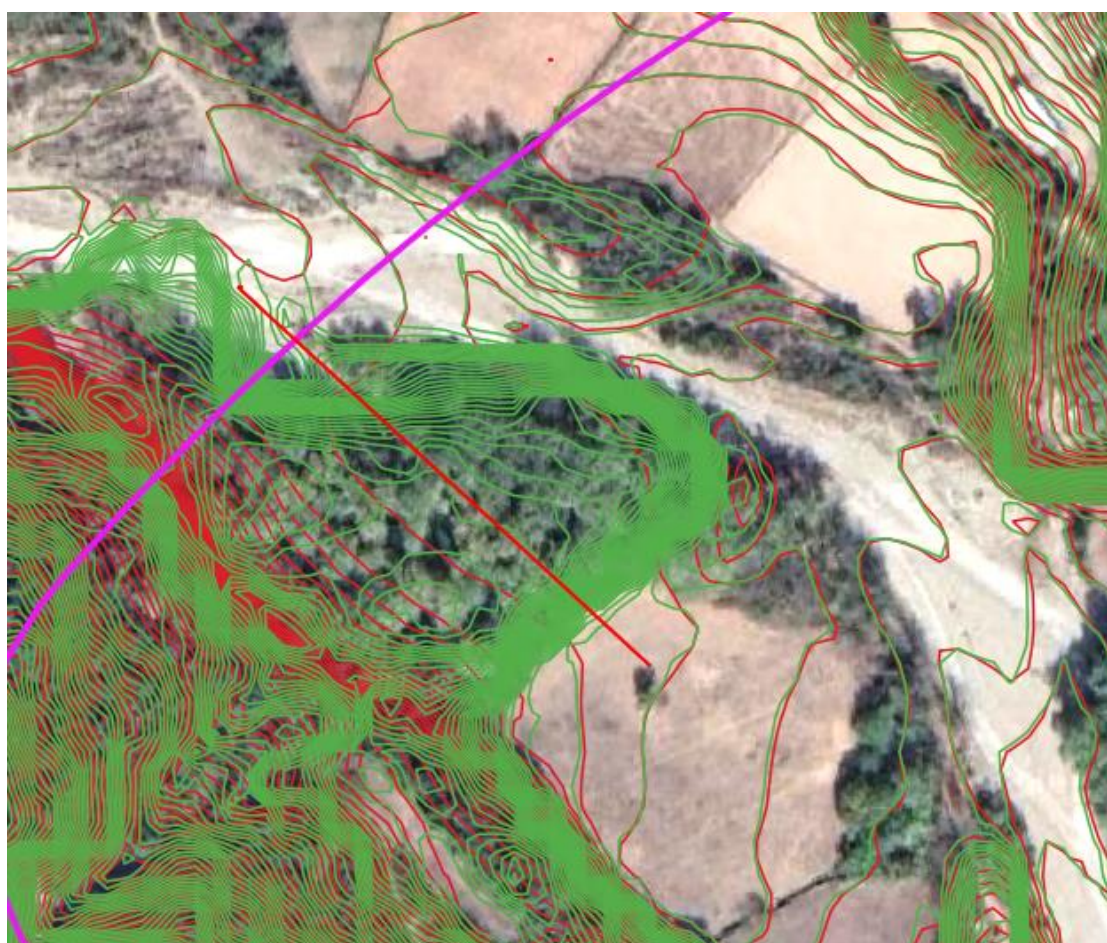
ΔΕΛΤΙΟ ΕΛΕΓΧΟΥ ΨΗΦΙΑΚΟΥ ΜΟΝΤΕΛΟΥ ΕΔΑΦΟΥΣ ΥΔ04

ΘΕΣΗ ΕΛΕΓΧΟΥ

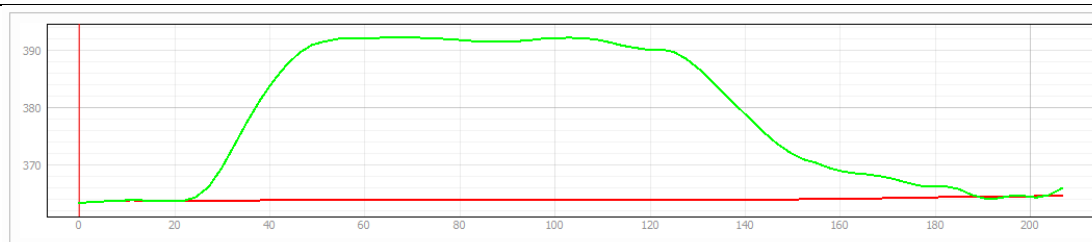
X= 263087

Y= 4328667

ΑΠΟΣΠΑΣΜΑ ΟΡΙΖΟΝΤΙΟΓΡΑΦΙΑΣ



ΤΟΜΗ



Με κόκκινο απεικονίζεται το διορθωμένο ΨΜΕ και με πράσινο η αρχική του μορφή.

ΠΑΡΑΔΟΤΕΟ 1

Παραγωγή ψηφιακού μοντέλου εδάφους υψηλής ανάλυσης και ακρίβειας στις περιοχές με ήπιο ανάγλυφο καθώς και σε ζώνες υψηλού και πολύ υψηλού κινδύνου, όπως αυτές προέκυψαν από τους χάρτες αποτίμησης επιπτώσεων πλημμύρας του 1ου κύκλου εφαρμογής της Οδηγίας 2007/60/ΕΚ και περιγράφονται στο αντίστοιχο Μέτρο των ΣΔΚΠ

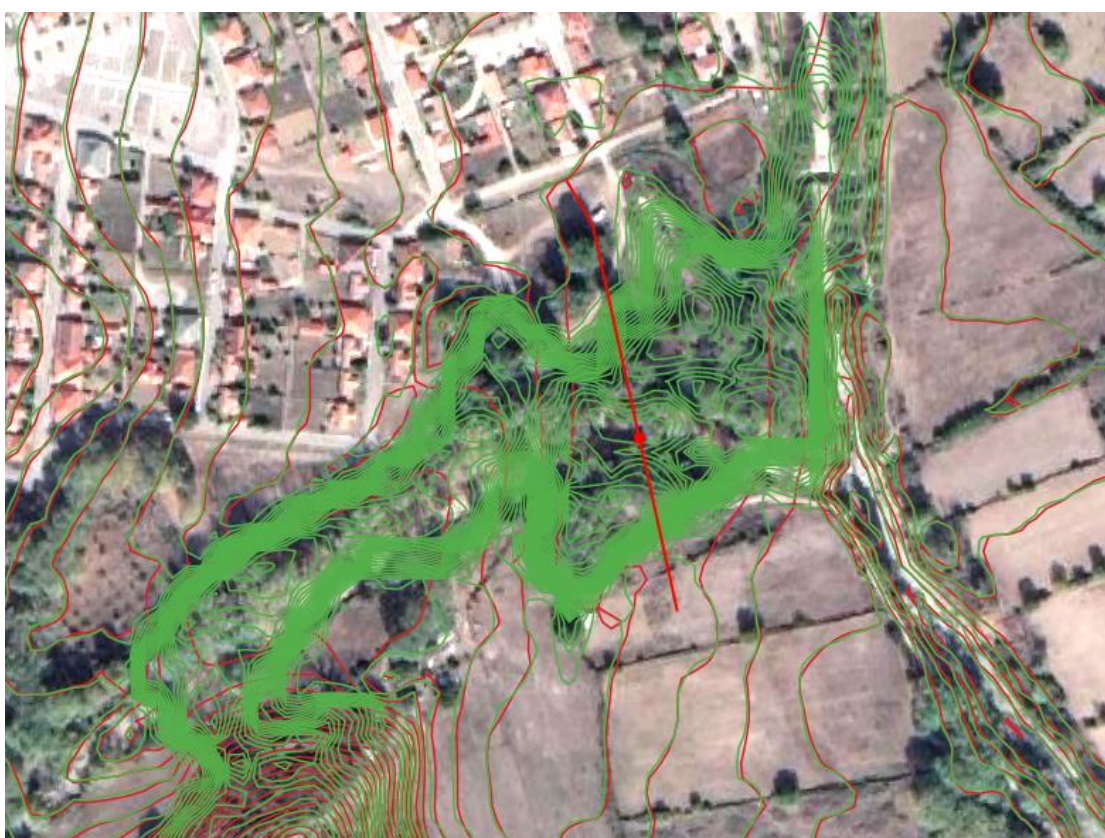
ΔΕΛΤΙΟ ΕΛΕΓΧΟΥ ΨΗΦΙΑΚΟΥ ΜΟΝΤΕΛΟΥ ΕΔΑΦΟΥΣ ΥΔ04

ΘΕΣΗ ΕΛΕΓΧΟΥ

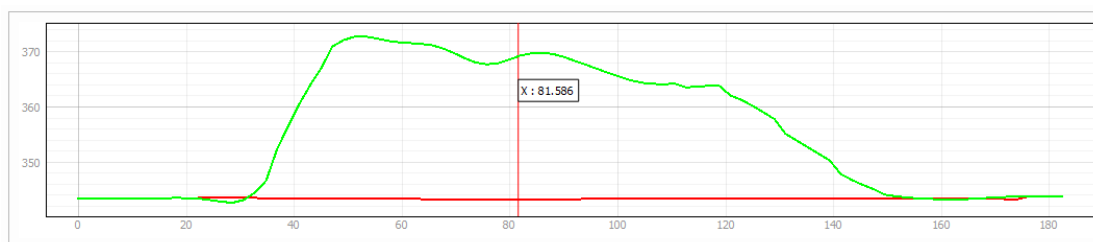
X= 263962

Y= 4327342

ΑΠΟΣΠΑΣΜΑ ΟΡΙΖΟΝΤΙΟΓΡΑΦΙΑΣ



ΤΟΜΗ



Με κόκκινο απεικονίζεται το διορθωμένο ΨΜΕ και με πράσινο η αρχική του μορφή.

ΠΑΡΑΔΟΤΕΟ 1

Παραγωγή ψηφιακού μοντέλου εδάφους υψηλής ανάλυσης και ακρίβειας στις περιοχές με ήπιο ανάγλυφο καθώς και σε ζώνες υψηλού και πολύ υψηλού κινδύνου, όπως αυτές προέκυψαν από τους χάρτες αποτίμησης επιπτώσεων πλημμύρας του 1ου κύκλου εφαρμογής της Οδηγίας 2007/60/ΕΚ και περιγράφονται στο αντίστοιχο Μέτρο των ΣΔΚΠ

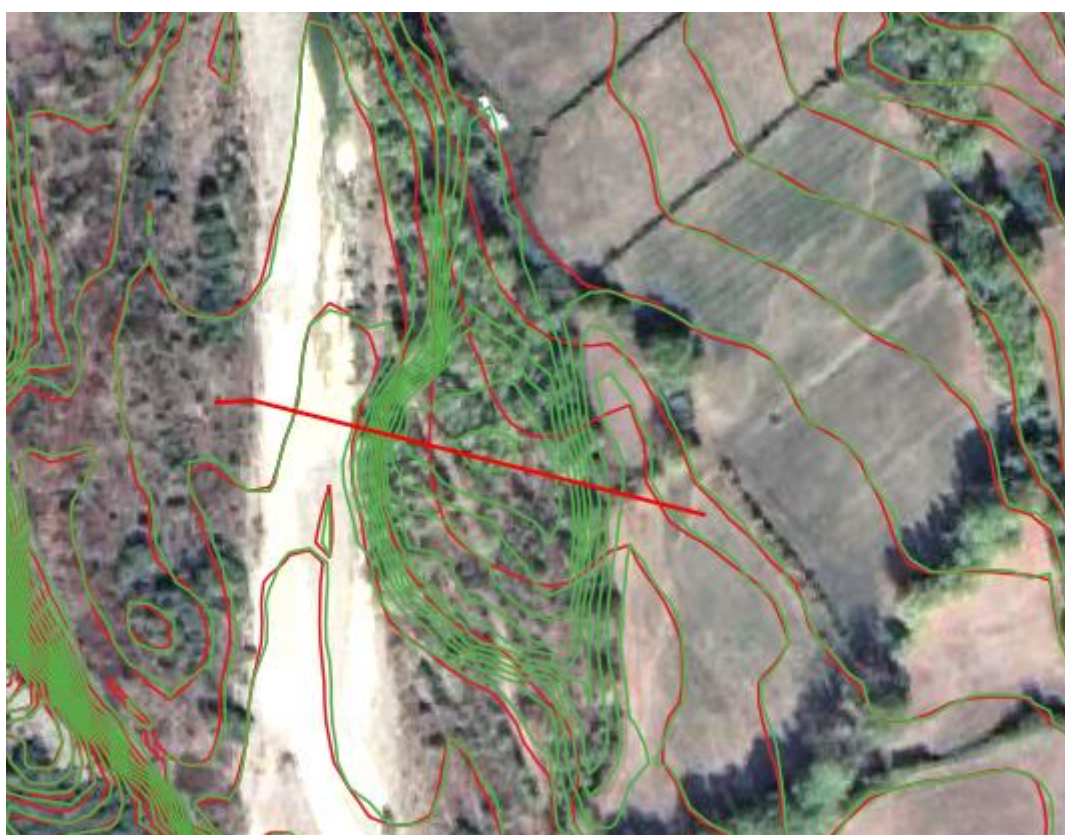
ΔΕΛΤΙΟ ΕΛΕΓΧΟΥ ΨΗΦΙΑΚΟΥ ΜΟΝΤΕΛΟΥ ΕΔΑΦΟΥΣ ΥΔ04

ΘΕΣΗ ΕΛΕΓΧΟΥ

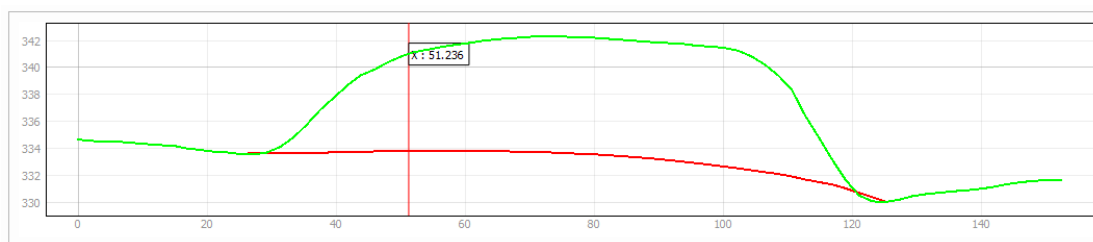
X= 264393

Y= 4326600

ΑΠΟΣΠΑΣΜΑ ΟΡΙΖΟΝΤΙΟΓΡΑΦΙΑΣ



ΤΟΜΗ



Με κόκκινο απεικονίζεται το διορθωμένο ΨΜΕ και με πράσινο η αρχική του μορφή.

ΠΑΡΑΔΟΤΕΟ 1

Παραγωγή ψηφιακού μοντέλου εδάφους υψηλής ανάλυσης και ακρίβειας στις περιοχές με ήπιο ανάγλυφο καθώς και σε ζώνες υψηλού και πολύ υψηλού κινδύνου, όπως αυτές προέκυψαν από τους χάρτες αποτίμησης επιπτώσεων πλημμύρας του 1ου κύκλου εφαρμογής της Οδηγίας 2007/60/ΕΚ και περιγράφονται στο αντίστοιχο Μέτρο των ΣΔΚΠ

ΔΕΛΤΙΟ ΕΛΕΓΧΟΥ ΨΗΦΙΑΚΟΥ ΜΟΝΤΕΛΟΥ ΕΔΑΦΟΥΣ ΥΔ04

ΘΕΣΗ ΕΛΕΓΧΟΥ

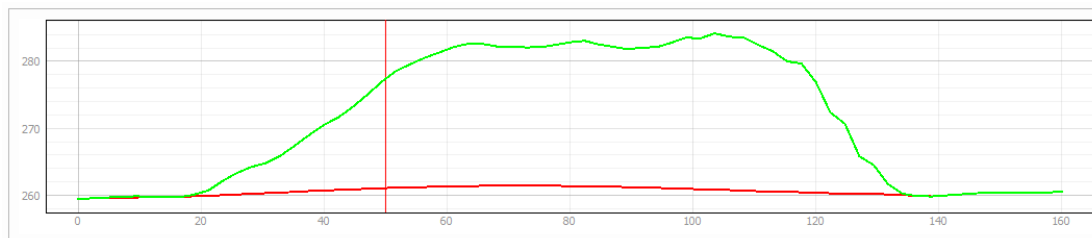
Χ= 267348

Υ= 4319903

ΑΠΟΣΠΑΣΜΑ ΟΡΙΖΟΝΤΙΟΓΡΑΦΙΑΣ



ΤΟΜΗ



Με κόκκινο απεικονίζεται το διορθωμένο ΨΜΕ και με πράσινο η αρχική του μορφή.

ΠΑΡΑΔΟΤΕΟ 1

Παραγωγή ψηφιακού μοντέλου εδάφους υψηλής ανάλυσης και ακρίβειας στις περιοχές με ήπιο ανάγλυφο καθώς και σε ζώνες υψηλού και πολύ υψηλού κινδύνου, όπως αυτές προέκυψαν από τους χάρτες αποτίμησης επιπτώσεων πλημμύρας του 1ου κύκλου εφαρμογής της Οδηγίας 2007/60/ΕΚ και περιγράφονται στο αντίστοιχο Μέτρο των ΣΔΚΠ

ΔΕΛΤΙΟ ΕΛΕΓΧΟΥ ΨΗΦΙΑΚΟΥ ΜΟΝΤΕΛΟΥ ΕΔΑΦΟΥΣ ΥΔ04

ΘΕΣΗ ΕΛΕΓΧΟΥ

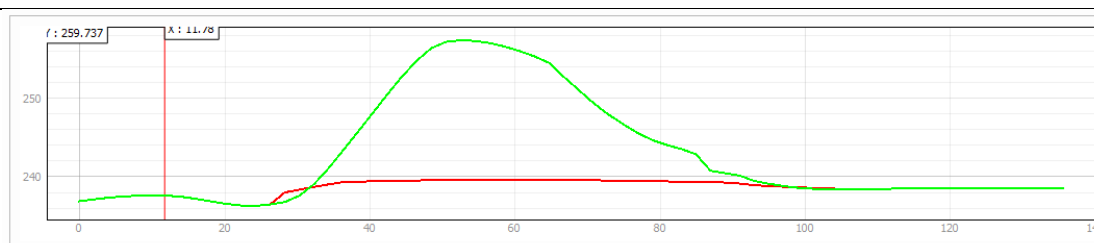
X= 268920

Y= 4316816

ΑΠΟΣΠΑΣΜΑ ΟΡΙΖΟΝΤΙΟΓΡΑΦΙΑΣ



ΤΟΜΗ



Με κόκκινο απεικονίζεται το διορθωμένο ΨΜΕ και με πράσινο η αρχική του μορφή.

ΠΑΡΑΔΟΤΕΟ 1

Παραγωγή ψηφιακού μοντέλου εδάφους υψηλής ανάλυσης και ακρίβειας στις περιοχές με ήπιο ανάγλυφο καθώς και σε ζώνες υψηλού και πολύ υψηλού κινδύνου, όπως αυτές προέκυψαν από τους χάρτες αποτίμησης επιπτώσεων πλημμύρας του 1ου κύκλου εφαρμογής της Οδηγίας 2007/60/ΕΚ και περιγράφονται στο αντίστοιχο Μέτρο των ΣΔΚΠ

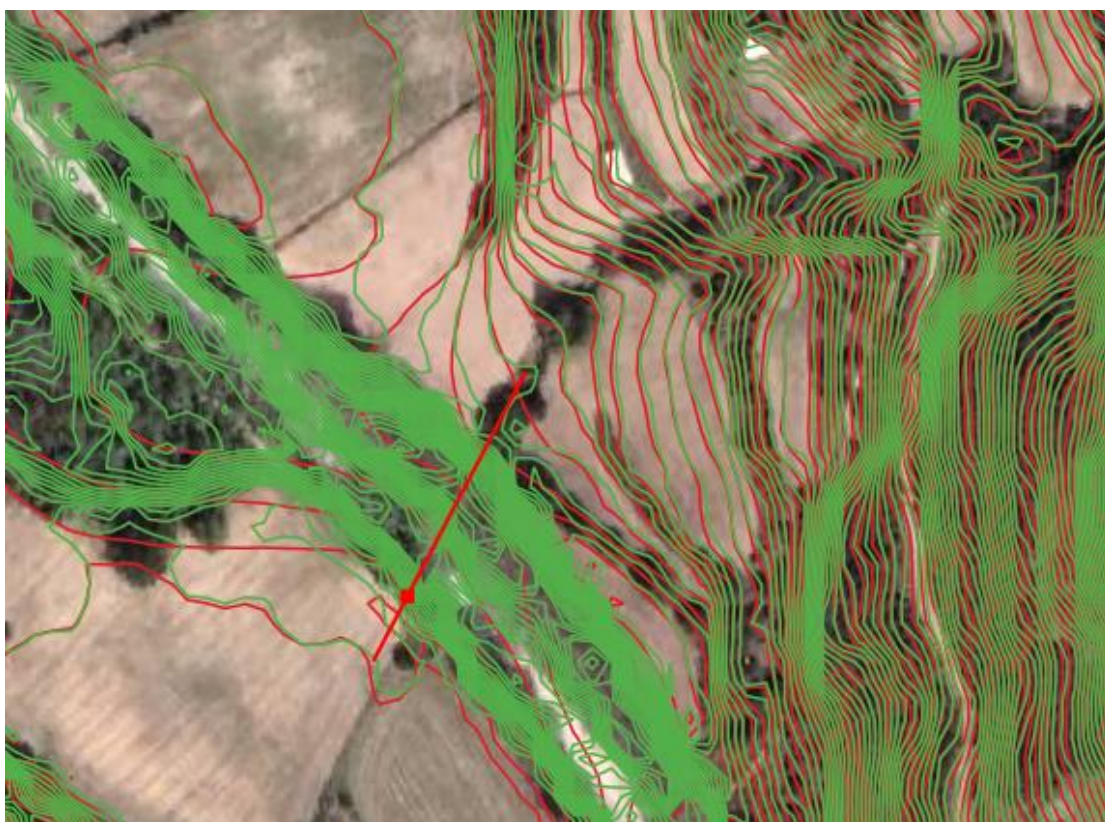
ΔΕΛΤΙΟ ΕΛΕΓΧΟΥ ΨΗΦΙΑΚΟΥ ΜΟΝΤΕΛΟΥ ΕΔΑΦΟΥΣ ΥΔ04

ΘΕΣΗ ΕΛΕΓΧΟΥ

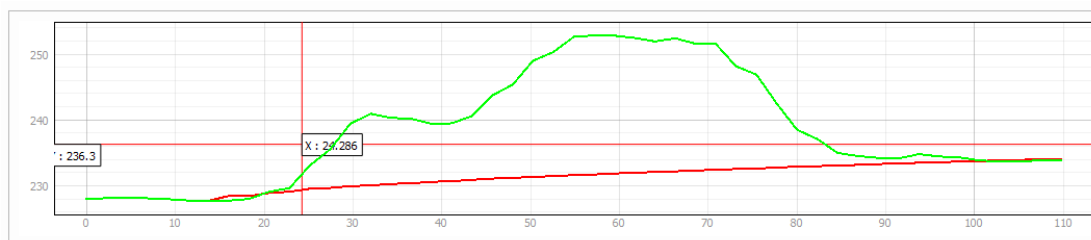
X= 269242

Y= 4315407

ΑΠΟΣΠΑΣΜΑ ΟΡΙΖΟΝΤΙΟΓΡΑΦΙΑΣ



ΤΟΜΗ



Με κόκκινο απεικονίζεται το διορθωμένο ΨΜΕ και με πράσινο η αρχική του μορφή.

ΠΑΡΑΔΟΤΕΟ 1

Παραγωγή ψηφιακού μοντέλου εδάφους υψηλής ανάλυσης και ακρίβειας στις περιοχές με ήπιο ανάγλυφο καθώς και σε ζώνες υψηλού και πολύ υψηλού κινδύνου, όπως αυτές προέκυψαν από τους χάρτες αποτίμησης επιπτώσεων πλημμύρας του 1ου κύκλου εφαρμογής της Οδηγίας 2007/60/ΕΚ και περιγράφονται στο αντίστοιχο Μέτρο των ΣΔΚΠ

ΔΕΛΤΙΟ ΕΛΕΓΧΟΥ ΨΗΦΙΑΚΟΥ ΜΟΝΤΕΛΟΥ ΕΔΑΦΟΥΣ ΥΔ04

ΘΕΣΗ ΕΛΕΓΧΟΥ

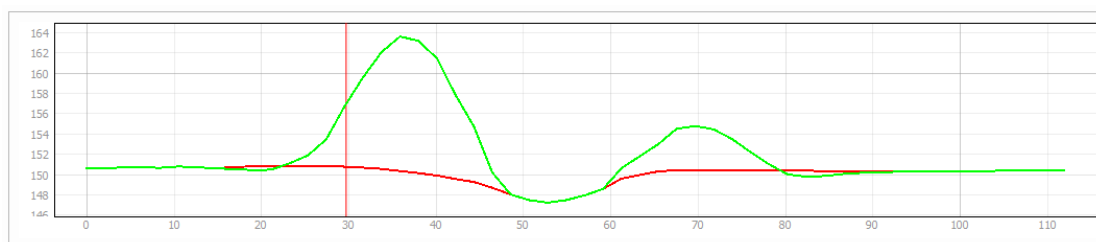
X= 269554

Y= 4306120

ΑΠΟΣΠΑΣΜΑ ΟΡΙΖΟΝΤΙΟΓΡΑΦΙΑΣ



ΤΟΜΗ



Με κόκκινο απεικονίζεται το διορθωμένο ΨΜΕ και με πράσινο η αρχική του μορφή

ΠΑΡΑΔΟΤΕΟ 1

Παραγωγή ψηφιακού μοντέλου εδάφους υψηλής ανάλυσης και ακρίβειας στις περιοχές με ήπιο ανάγλυφο καθώς και σε ζώνες υψηλού και πολύ υψηλού κινδύνου, όπως αυτές προέκυψαν από τους χάρτες αποτίμησης επιπτώσεων πλημμύρας του 1ου κύκλου εφαρμογής της Οδηγίας 2007/60/ΕΚ και περιγράφονται στο αντίστοιχο Μέτρο των ΣΔΚΠ

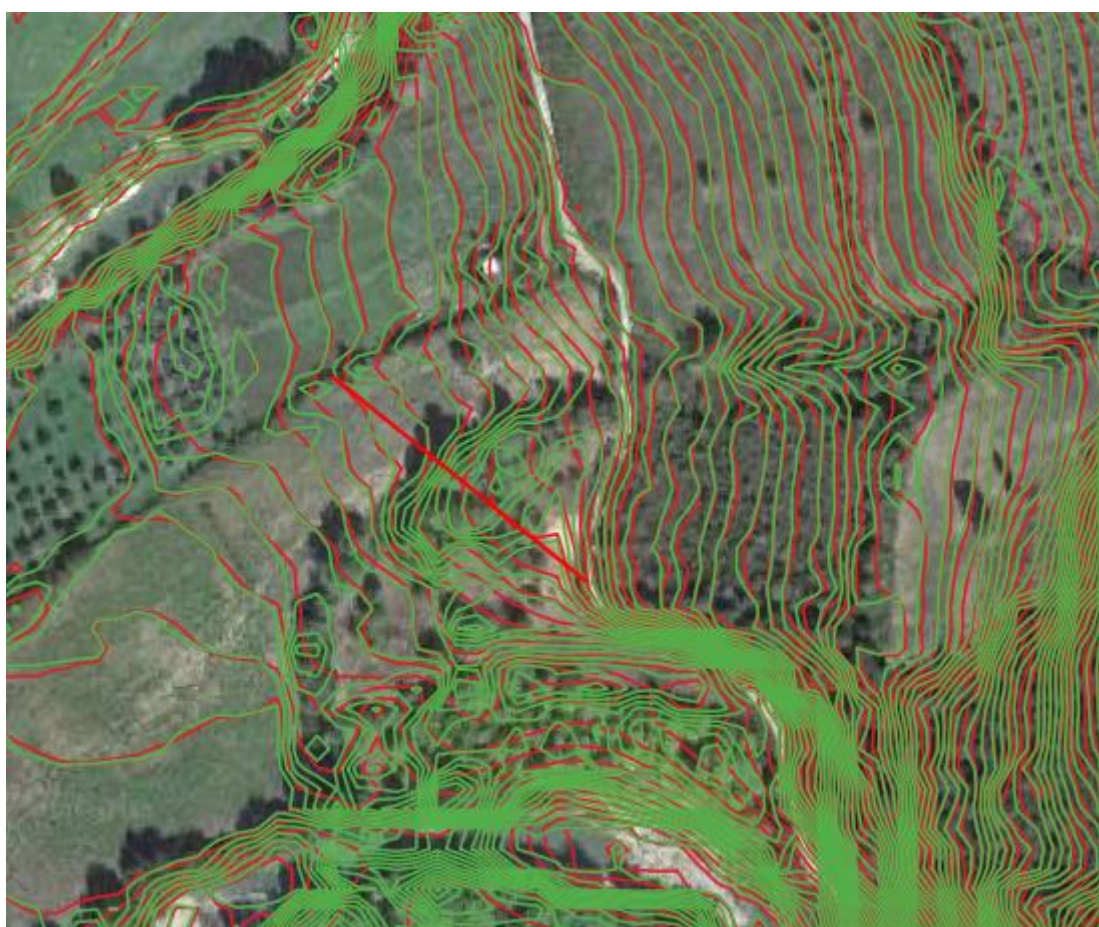
ΔΕΛΤΙΟ ΕΛΕΓΧΟΥ ΨΗΦΙΑΚΟΥ ΜΟΝΤΕΛΟΥ ΕΔΑΦΟΥΣ ΥΔ04

ΘΕΣΗ ΕΛΕΓΧΟΥ

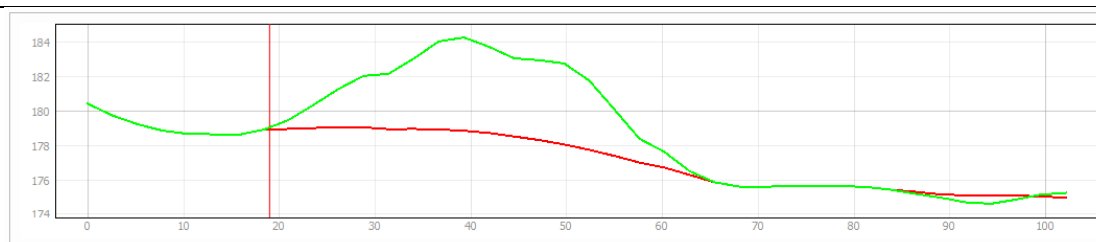
X= 270263

Υ= 4308810

ΑΠΟΣΠΑΣΜΑ ΟΡΙΖΟΝΤΙΟΓΡΑΦΙΑΣ



ΤΟΜΗ



Με κόκκινο απεικονίζεται το διορθωμένο ΨΜΕ και με πράσινο η αρχική του μορφή.

ΠΑΡΑΔΟΤΕΟ 1

Παραγωγή ψηφιακού μοντέλου εδάφους υψηλής ανάλυσης και ακρίβειας στις περιοχές με ήπιο ανάγλυφο καθώς και σε ζώνες υψηλού και πολύ υψηλού κινδύνου, όπως αυτές προέκυψαν από τους χάρτες αποτίμησης επιπτώσεων πλημμύρας του 1ου κύκλου εφαρμογής της Οδηγίας 2007/60/ΕΚ και περιγράφονται στο αντίστοιχο Μέτρο των ΣΔΚΠ

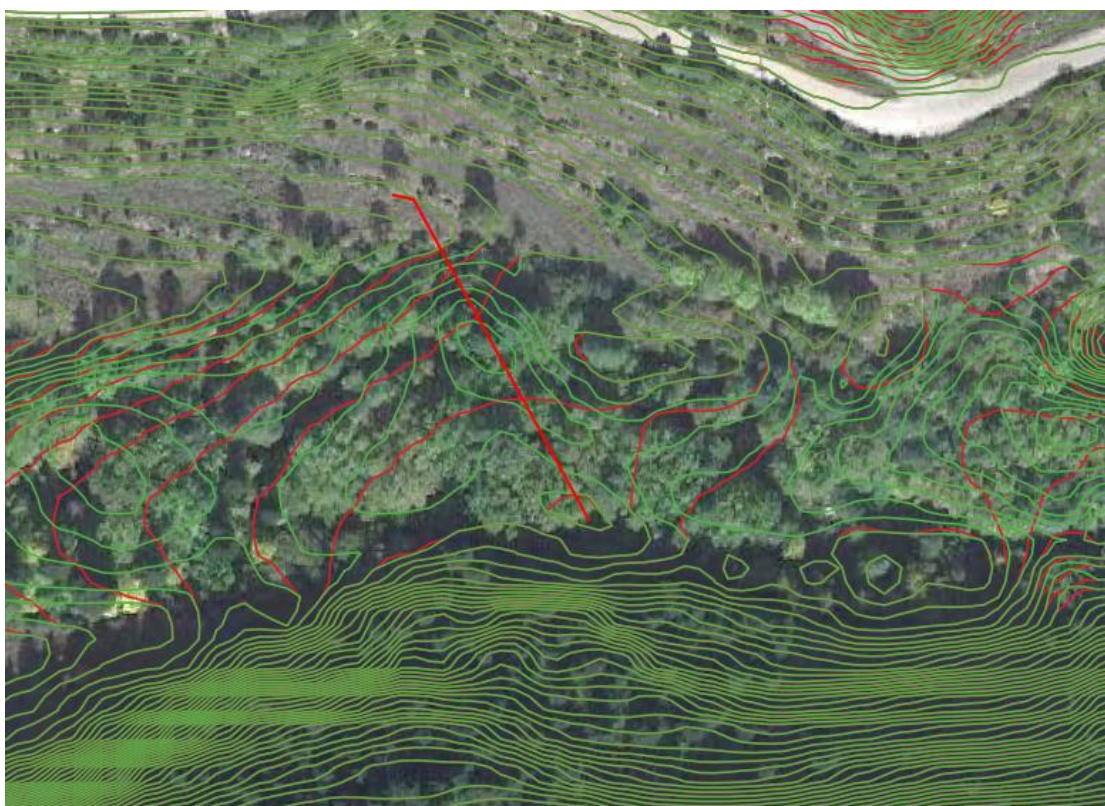
ΔΕΛΤΙΟ ΕΛΕΓΧΟΥ ΨΗΦΙΑΚΟΥ ΜΟΝΤΕΛΟΥ ΕΔΑΦΟΥΣ ΥΔ04

ΘΕΣΗ ΕΛΕΓΧΟΥ

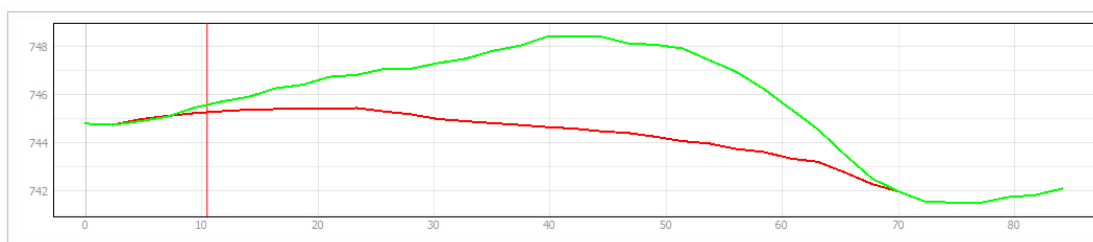
X= 306558

Y= 4303769

ΑΠΟΣΠΑΣΜΑ ΟΡΙΖΟΝΤΙΟΓΡΑΦΙΑΣ



ΤΟΜΗ



Με κόκκινο απεικονίζεται το διορθωμένο ΨΜΕ και με πράσινο η αρχική του μορφή.

ΠΑΡΑΔΟΤΕΟ 1

Παραγωγή ψηφιακού μοντέλου εδάφους υψηλής ανάλυσης και ακρίβειας στις περιοχές με ήπιο ανάγλυφο καθώς και σε ζώνες υψηλού και πολύ υψηλού κινδύνου, όπως αυτές προέκυψαν από τους χάρτες αποτίμησης επιπτώσεων πλημμύρας του 1ου κύκλου εφαρμογής της Οδηγίας 2007/60/ΕΚ και περιγράφονται στο αντίστοιχο Μέτρο των ΣΔΚΠ

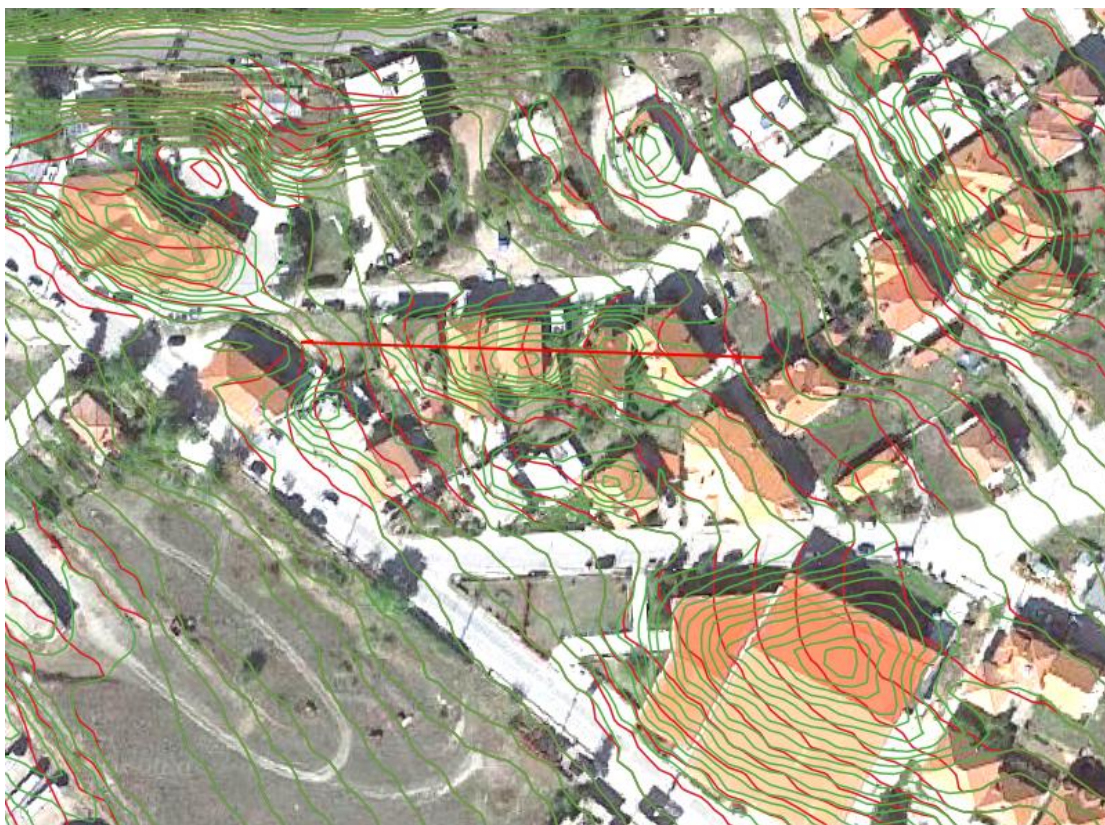
ΔΕΛΤΙΟ ΕΛΕΓΧΟΥ ΨΗΦΙΑΚΟΥ ΜΟΝΤΕΛΟΥ ΕΔΑΦΟΥΣ ΥΔ04

ΘΕΣΗ ΕΛΕΓΧΟΥ

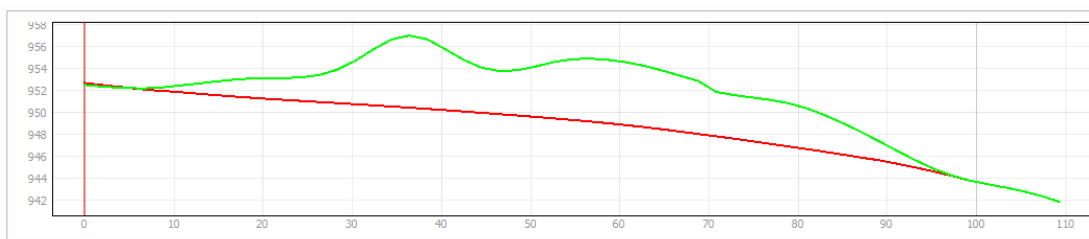
X= 309488

Υ= 4309070

ΑΠΟΣΠΑΣΜΑ ΟΡΙΖΟΝΤΙΟΓΡΑΦΙΑΣ



ΤΟΜΗ



Με κόκκινο απεικονίζεται το διορθωμένο ΨΜΕ και με πράσινο η αρχική του μορφή.

ΠΑΡΑΔΟΤΕΟ 1

Παραγωγή ψηφιακού μοντέλου εδάφους υψηλής ανάλυσης και ακρίβειας στις περιοχές με ήπιο ανάγλυφο καθώς και σε ζώνες υψηλού και πολύ υψηλού κινδύνου, όπως αυτές προέκυψαν από τους χάρτες αποτίμησης επιπτώσεων πλημμύρας του 1ου κύκλου εφαρμογής της Οδηγίας 2007/60/ΕΚ και περιγράφονται στο αντίστοιχο Μέτρο των ΣΔΚΠ

ΔΕΛΤΙΟ ΕΛΕΓΧΟΥ ΨΗΦΙΑΚΟΥ ΜΟΝΤΕΛΟΥ ΕΔΑΦΟΥΣ ΥΔ04

ΘΕΣΗ ΕΛΕΓΧΟΥ

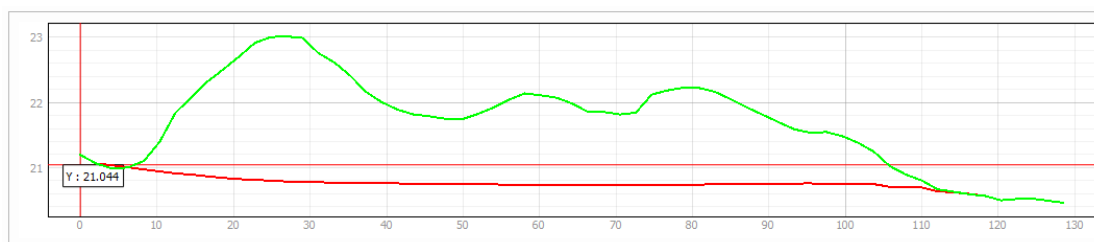
X= 256303

Y= 4289904

ΑΠΟΣΠΑΣΜΑ ΟΡΙΖΟΝΤΙΟΓΡΑΦΙΑΣ



ΤΟΜΗ



Με κόκκινο απεικονίζεται το διορθωμένο ΨΜΕ και με πράσινο η αρχική του μορφή.

ΠΑΡΑΔΟΤΕΟ 1

Παραγωγή ψηφιακού μοντέλου εδάφους υψηλής ανάλυσης και ακρίβειας στις περιοχές με ήπιο ανάγλυφο καθώς και σε ζώνες υψηλού και πολύ υψηλού κινδύνου, όπως αυτές προέκυψαν από τους χάρτες αποτίμησης επιπτώσεων πλημμύρας του 1ου κύκλου εφαρμογής της Οδηγίας 2007/60/ΕΚ και περιγράφονται στο αντίστοιχο Μέτρο των ΣΔΚΠ

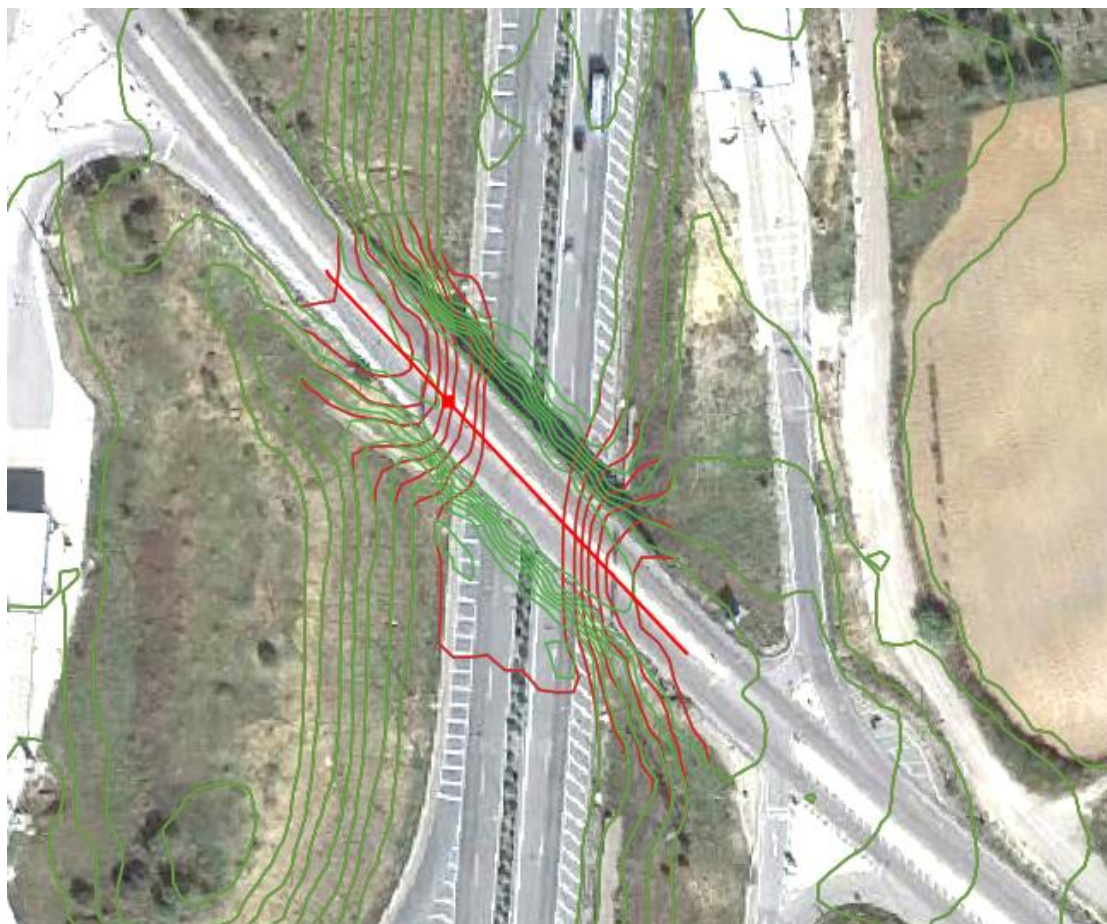
ΔΕΛΤΙΟ ΕΛΕΓΧΟΥ ΨΗΦΙΑΚΟΥ ΜΟΝΤΕΛΟΥ ΕΔΑΦΟΥΣ ΥΔ04

ΘΕΣΗ ΕΛΕΓΧΟΥ

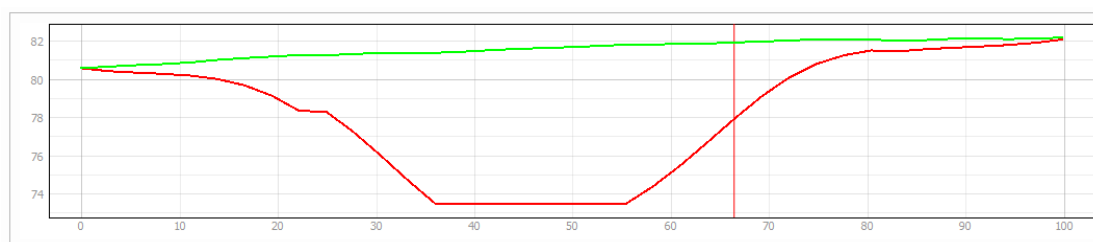
X= 257670

Y= 4286846

ΑΠΟΣΠΑΣΜΑ ΟΡΙΖΟΝΤΙΟΓΡΑΦΙΑΣ



ΤΟΜΗ



Με κόκκινο απεικονίζεται το διορθωμένο ΨΜΕ και με πράσινο η αρχική του μορφή.

ΠΑΡΑΔΟΤΕΟ 1

Παραγωγή ψηφιακού μοντέλου εδάφους υψηλής ανάλυσης και ακρίβειας στις περιοχές με ήπιο ανάγλυφο καθώς και σε ζώνες υψηλού και πολύ υψηλού κινδύνου, όπως αυτές προέκυψαν από τους χάρτες αποτίμησης επιπτώσεων πλημμύρας του 1ου κύκλου εφαρμογής της Οδηγίας 2007/60/ΕΚ και περιγράφονται στο αντίστοιχο Μέτρο των ΣΔΚΠ

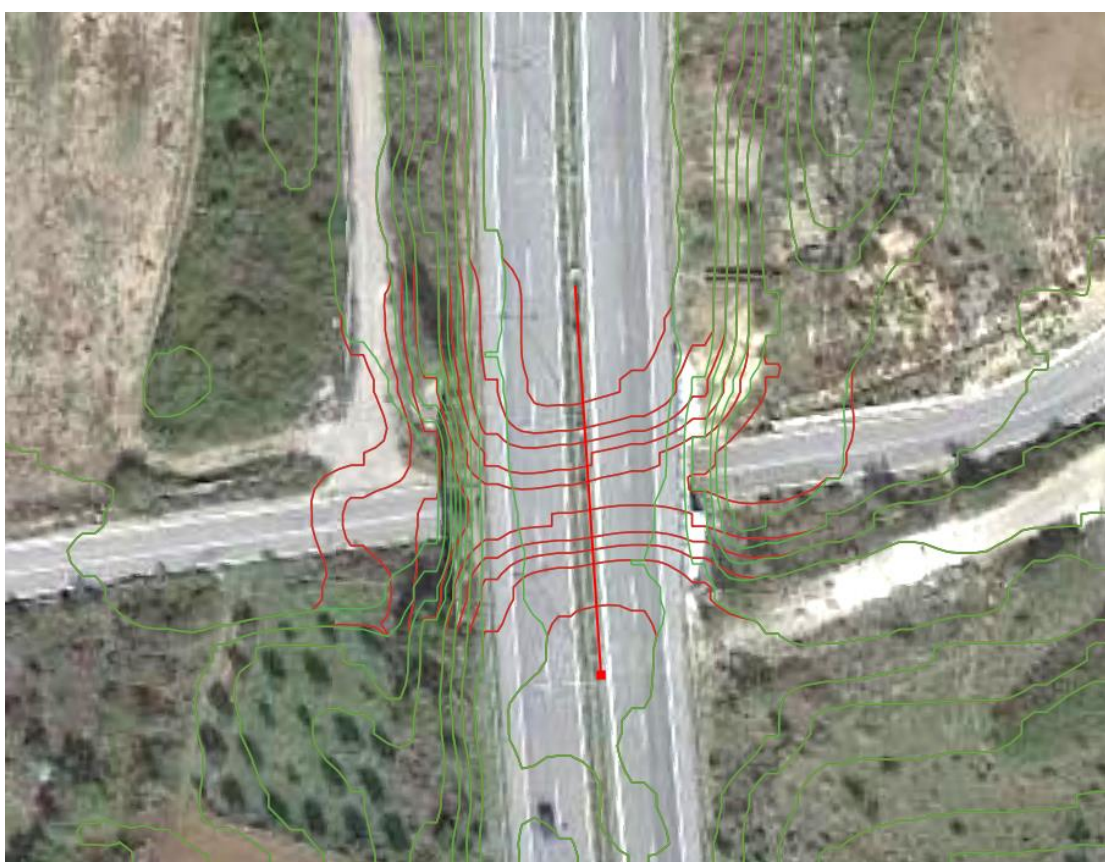
ΔΕΛΤΙΟ ΕΛΕΓΧΟΥ ΨΗΦΙΑΚΟΥ ΜΟΝΤΕΛΟΥ ΕΔΑΦΟΥΣ ΥΔ04

ΘΕΣΗ ΕΛΕΓΧΟΥ

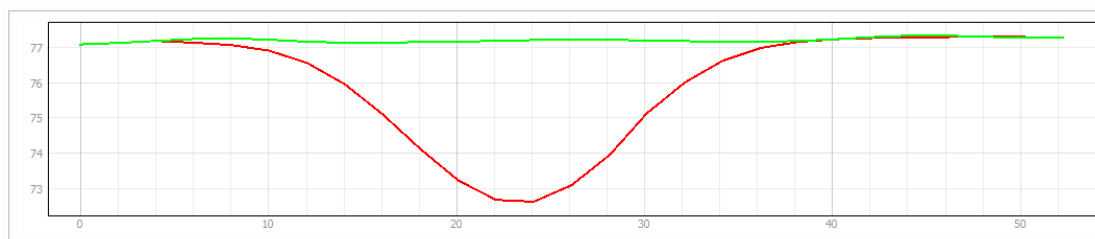
X= 257626

Υ= 4285974

ΑΠΟΣΠΑΣΜΑ ΟΡΙΖΟΝΤΙΟΓΡΑΦΙΑΣ



ΤΟΜΗ



Με κόκκινο απεικονίζεται το διορθωμένο ΨΜΕ και με πράσινο η αρχική του μορφή.

ΠΑΡΑΔΟΤΕΟ 1

Παραγωγή ψηφιακού μοντέλου εδάφους υψηλής ανάλυσης και ακρίβειας στις περιοχές με ήπιο ανάγλυφο καθώς και σε ζώνες υψηλού και πολύ υψηλού κινδύνου, όπως αυτές προέκυψαν από τους χάρτες αποτίμησης επιπτώσεων πλημμύρας του 1ου κύκλου εφαρμογής της Οδηγίας 2007/60/ΕΚ και περιγράφονται στο αντίστοιχο Μέτρο των ΣΔΚΠ

ΔΕΛΤΙΟ ΕΛΕΓΧΟΥ ΨΗΦΙΑΚΟΥ ΜΟΝΤΕΛΟΥ ΕΔΑΦΟΥΣ ΥΔ04

ΘΕΣΗ ΕΛΕΓΧΟΥ

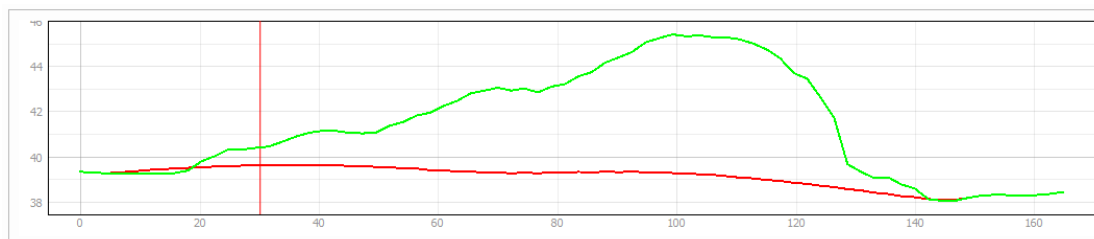
X= 261660

Υ= 4284030

ΑΠΟΣΠΑΣΜΑ ΟΡΙΖΟΝΤΙΟΓΡΑΦΙΑΣ



ΤΟΜΗ



Με κόκκινο απεικονίζεται το διορθωμένο ΨΜΕ και με πράσινο η αρχική του μορφή.

ΠΑΡΑΔΟΤΕΟ 1

Παραγωγή ψηφιακού μοντέλου εδάφους υψηλής ανάλυσης και ακρίβειας στις περιοχές με ήπιο ανάγλυφο καθώς και σε ζώνες υψηλού και πολύ υψηλού κινδύνου, όπως αυτές προέκυψαν από τους χάρτες αποτίμησης επιπτώσεων πλημμύρας του 1ου κύκλου εφαρμογής της Οδηγίας 2007/60/ΕΚ και περιγράφονται στο αντίστοιχο Μέτρο των ΣΔΚΠ

ΔΕΛΤΙΟ ΕΛΕΓΧΟΥ ΨΗΦΙΑΚΟΥ ΜΟΝΤΕΛΟΥ ΕΔΑΦΟΥΣ ΥΔ04

ΘΕΣΗ ΕΛΕΓΧΟΥ

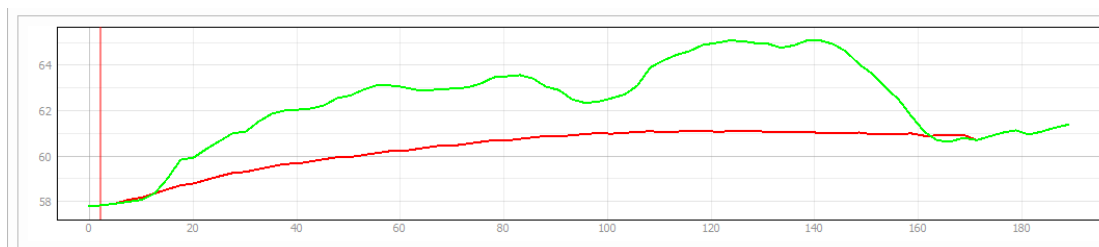
X= 263077

Υ= 4285695

ΑΠΟΣΠΑΣΜΑ ΟΡΙΖΟΝΤΙΟΓΡΑΦΙΑΣ



ΤΟΜΗ



Με κόκκινο απεικονίζεται το διορθωμένο ΨΜΕ και με πράσινο η αρχική του μορφή.

ΠΑΡΑΔΟΤΕΟ 1

Παραγωγή ψηφιακού μοντέλου εδάφους υψηλής ανάλυσης και ακρίβειας στις περιοχές με ήπιο ανάγλυφο καθώς και σε ζώνες υψηλού και πολύ υψηλού κινδύνου, όπως αυτές προέκυψαν από τους χάρτες αποτίμησης επιπτώσεων πλημμύρας του 1ου κύκλου εφαρμογής της Οδηγίας 2007/60/ΕΚ και περιγράφονται στο αντίστοιχο Μέτρο των ΣΔΚΠ

ΔΕΛΤΙΟ ΕΛΕΓΧΟΥ ΨΗΦΙΑΚΟΥ ΜΟΝΤΕΛΟΥ ΕΔΑΦΟΥΣ ΥΔ04

ΘΕΣΗ ΕΛΕΓΧΟΥ

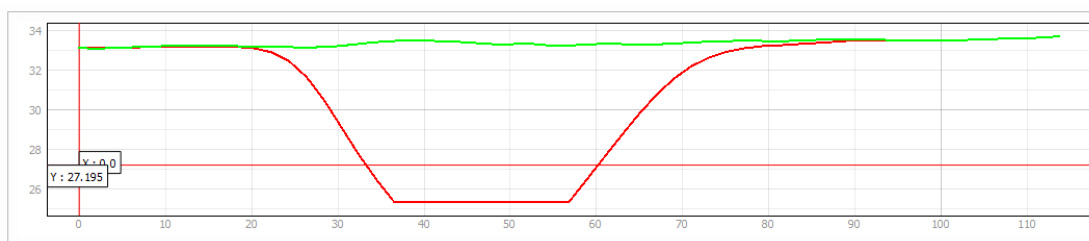
X= 258897

Υ= 4275570

ΑΠΟΣΠΑΣΜΑ ΟΡΙΖΟΝΤΙΟΓΡΑΦΙΑΣ



ΤΟΜΗ



Με κόκκινο απεικονίζεται το διορθωμένο ΨΜΕ και με πράσινο η αρχική του μορφή.

ΠΑΡΑΔΟΤΕΟ 1

Παραγωγή ψηφιακού μοντέλου εδάφους υψηλής ανάλυσης και ακρίβειας στις περιοχές με ήπιο ανάγλυφο καθώς και σε ζώνες υψηλού και πολύ υψηλού κινδύνου, όπως αυτές προέκυψαν από τους χάρτες αποτίμησης επιπτώσεων πλημμύρας του 1ου κύκλου εφαρμογής της Οδηγίας 2007/60/ΕΚ και περιγράφονται στο αντίστοιχο Μέτρο των ΣΔΚΠ

ΔΕΛΤΙΟ ΕΛΕΓΧΟΥ ΨΗΦΙΑΚΟΥ ΜΟΝΤΕΛΟΥ ΕΔΑΦΟΥΣ ΥΔ04

ΘΕΣΗ ΕΛΕΓΧΟΥ

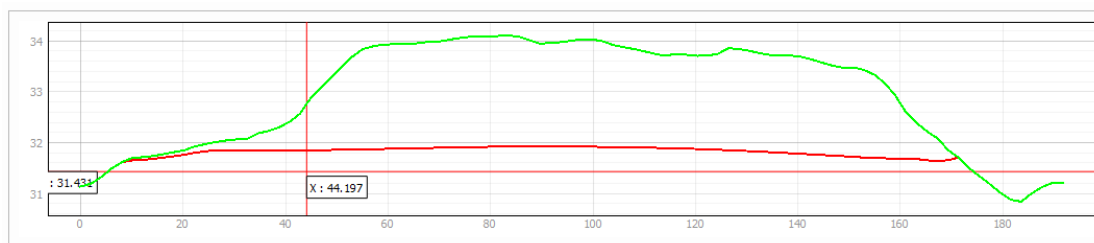
X= 266101

Y= 4278313

ΑΠΟΣΠΑΣΜΑ ΟΡΙΖΟΝΤΙΟΓΡΑΦΙΑΣ



ΤΟΜΗ



Με κόκκινο απεικονίζεται το διορθωμένο ΨΜΕ και με πράσινο η αρχική του μορφή.

ΠΑΡΑΔΟΤΕΟ 1

Παραγωγή ψηφιακού μοντέλου εδάφους υψηλής ανάλυσης και ακρίβειας στις περιοχές με ήπιο ανάγλυφο καθώς και σε ζώνες υψηλού και πολύ υψηλού κινδύνου, όπως αυτές προέκυψαν από τους χάρτες αποτίμησης επιπτώσεων πλημμύρας του 1ου κύκλου εφαρμογής της Οδηγίας 2007/60/ΕΚ και περιγράφονται στο αντίστοιχο Μέτρο των ΣΔΚΠ

ΔΕΛΤΙΟ ΕΛΕΓΧΟΥ ΨΗΦΙΑΚΟΥ ΜΟΝΤΕΛΟΥ ΕΔΑΦΟΥΣ ΥΔ04

ΘΕΣΗ ΕΛΕΓΧΟΥ

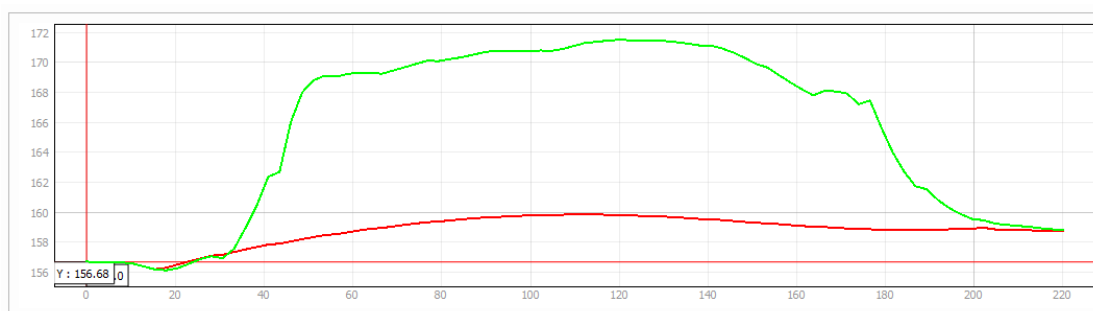
X= 303477

Υ= 4264861

ΑΠΟΣΠΑΣΜΑ ΟΡΙΖΟΝΤΙΟΓΡΑΦΙΑΣ



ΤΟΜΗ



Με κόκκινο απεικονίζεται το διορθωμένο ΨΜΕ και με πράσινο η αρχική του μορφή.

ΠΑΡΑΔΟΤΕΟ 1

Παραγωγή ψηφιακού μοντέλου εδάφους υψηλής ανάλυσης και ακρίβειας στις περιοχές με ήπιο ανάγλυφο καθώς και σε ζώνες υψηλού και πολύ υψηλού κινδύνου, όπως αυτές προέκυψαν από τους χάρτες αποτίμησης επιπτώσεων πλημμύρας του 1ου κύκλου εφαρμογής της Οδηγίας 2007/60/ΕΚ και περιγράφονται στο αντίστοιχο Μέτρο των ΣΔΚΠ

2. ΔΕΛΤΙΟ ΕΛΕΓΧΟΥ ΕΝΩΣΕΩΝ ΨΗΦΙΑΚΟΥ ΜΟΝΤΕΛΟΥ ΕΔΑΦΟΥΣ

ΠΑΡΑΔΟΤΕΟ 1

Παραγωγή ψηφιακού μοντέλου εδάφους υψηλής ανάλυσης και ακρίβειας στις περιοχές με ήπιο ανάγλυφο καθώς και σε ζώνες υψηλού και πολύ υψηλού κινδύνου, όπως αυτές προέκυψαν από τους χάρτες αποτίμησης επιπτώσεων πλημμύρας του 1ου κύκλου εφαρμογής της Οδηγίας 2007/60/ΕΚ και περιγράφονται στο αντίστοιχο Μέτρο των ΣΔΚΠ

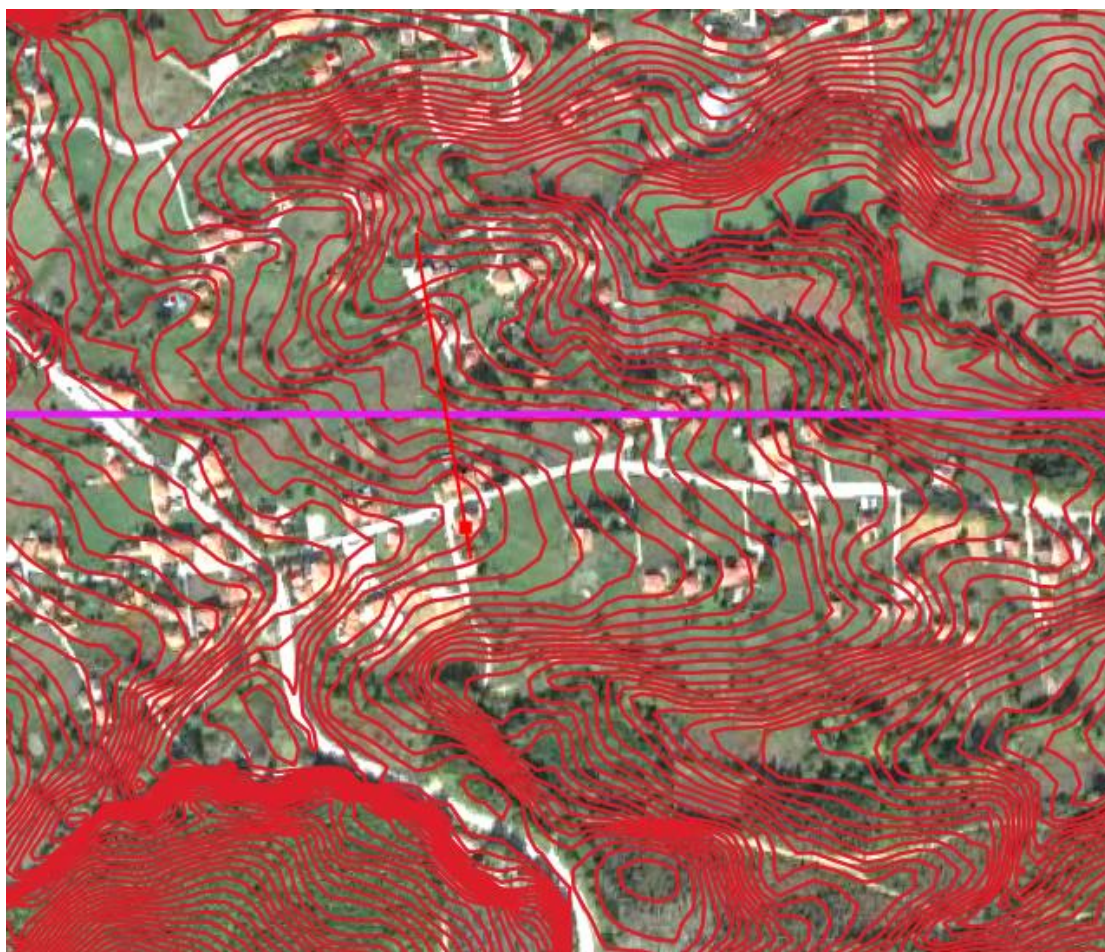
ΔΕΛΤΙΟ ΕΛΕΓΧΟΥ ΕΝΩΣΕΩΝ ΨΗΦΙΑΚΟΥ ΜΟΝΤΕΛΟΥ ΕΔΑΦΟΥΣ ΥΔ04

ΘΕΣΗ ΕΛΕΓΧΟΥ

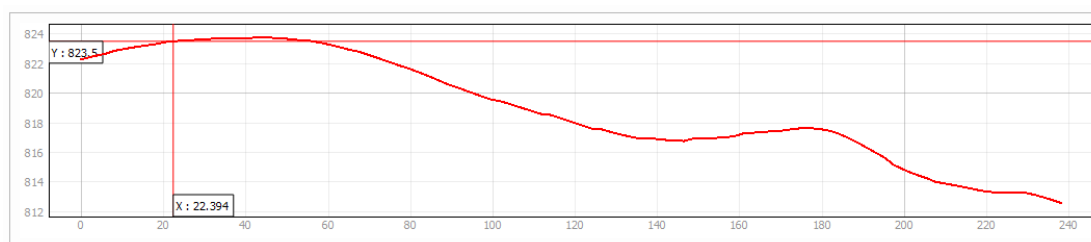
X= 303084

Y= 4553308

ΑΠΟΣΠΑΣΜΑ ΟΡΙΖΟΝΤΙΟΓΡΑΦΙΑΣ



ΤΟΜΗ



ΠΑΡΑΔΟΤΕΟ 1

Παραγωγή ψηφιακού μοντέλου εδάφους υψηλής ανάλυσης και ακρίβειας στις περιοχές με ήπιο ανάγλυφο καθώς και σε ζώνες υψηλού και πολύ υψηλού κινδύνου, όπως αυτές προέκυψαν από τους χάρτες αποτίμησης επιπτώσεων πλημμύρας του 1ου κύκλου εφαρμογής της Οδηγίας 2007/60/ΕΚ και περιγράφονται στο αντίστοιχο Μέτρο των ΣΔΚΠ

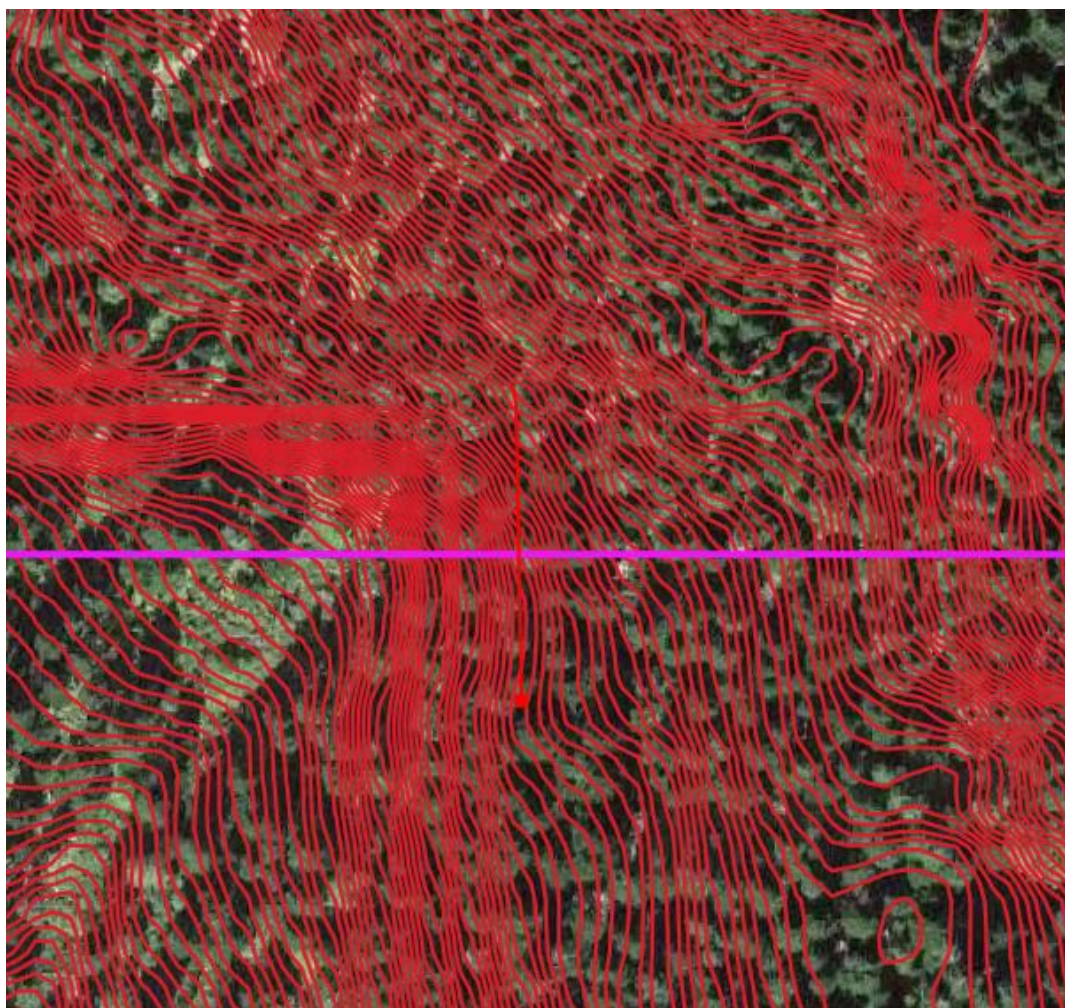
ΔΕΛΤΙΟ ΕΛΕΓΧΟΥ ΕΝΩΣΕΩΝ ΨΗΦΙΑΚΟΥ ΜΟΝΤΕΛΟΥ ΕΔΑΦΟΥΣ ΥΔ04

ΘΕΣΗ ΕΛΕΓΧΟΥ

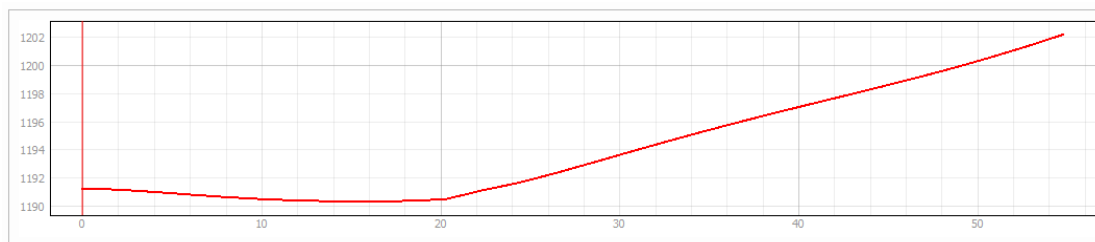
X= 306251

Υ= 4343304

ΑΠΟΣΠΑΣΜΑ ΟΡΙΖΟΝΤΙΟΓΡΑΦΙΑΣ



ΤΟΜΗ



ΠΑΡΑΔΟΤΕΟ 1

Παραγωγή ψηφιακού μοντέλου εδάφους υψηλής ανάλυσης και ακρίβειας στις περιοχές με ήπιο ανάγλυφο καθώς και σε ζώνες υψηλού και πολύ υψηλού κινδύνου, όπως αυτές προέκυψαν από τους χάρτες αποτίμησης επιπτώσεων πλημμύρας του 1ου κύκλου εφαρμογής της Οδηγίας 2007/60/ΕΚ και περιγράφονται στο αντίστοιχο Μέτρο των ΣΔΚΠ

ΔΕΛΤΙΟ ΕΛΕΓΧΟΥ ΕΝΩΣΕΩΝ ΨΗΦΙΑΚΟΥ ΜΟΝΤΕΛΟΥ ΕΔΑΦΟΥΣ ΥΔ04

ΘΕΣΗ ΕΛΕΓΧΟΥ

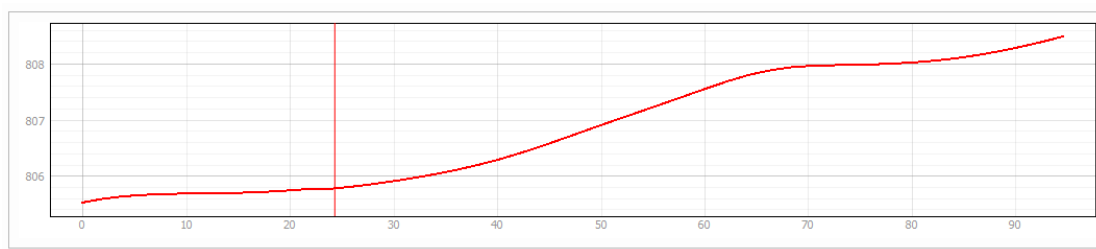
X= 309379

Y= 4307439

ΑΠΟΣΠΑΣΜΑ ΟΡΙΖΟΝΤΙΟΓΡΑΦΙΑΣ



ΤΟΜΗ



ΠΑΡΑΔΟΤΕΟ 1

Παραγωγή ψηφιακού μοντέλου εδάφους υψηλής ανάλυσης και ακρίβειας στις περιοχές με ήπιο ανάγλυφο καθώς και σε ζώνες υψηλού και πολύ υψηλού κινδύνου, όπως αυτές προέκυψαν από τους χάρτες αποτίμησης επιπτώσεων πλημμύρας του 1ου κύκλου εφαρμογής της Οδηγίας 2007/60/ΕΚ και περιγράφονται στο αντίστοιχο Μέτρο των ΣΔΚΠ

ΔΕΛΤΙΟ ΕΛΕΓΧΟΥ ΕΝΩΣΕΩΝ ΨΗΦΙΑΚΟΥ ΜΟΝΤΕΛΟΥ ΕΔΑΦΟΥΣ ΥΔ04

ΘΕΣΗ ΕΛΕΓΧΟΥ

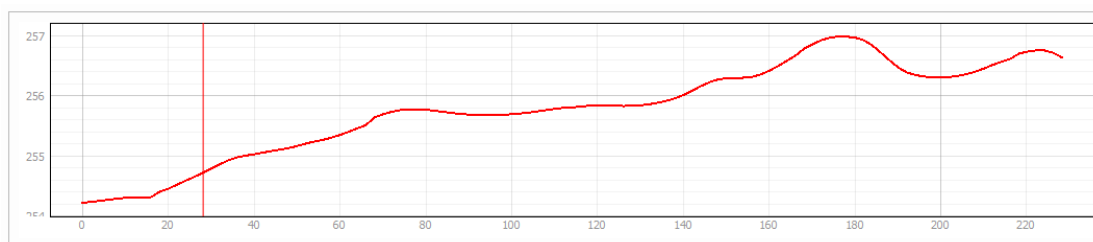
X= 267545

Y= 4319200

ΑΠΟΣΠΑΣΜΑ ΟΡΙΖΟΝΤΙΟΓΡΑΦΙΑΣ



ΤΟΜΗ



ΠΑΡΑΔΟΤΕΟ 1

Παραγωγή ψηφιακού μοντέλου εδάφους υψηλής ανάλυσης και ακρίβειας στις περιοχές με ήπιο ανάγλυφο καθώς και σε ζώνες υψηλού και πολύ υψηλού κινδύνου, όπως αυτές προέκυψαν από τους χάρτες αποτίμησης επιπτώσεων πλημμύρας του 1ου κύκλου εφαρμογής της Οδηγίας 2007/60/ΕΚ και περιγράφονται στο αντίστοιχο Μέτρο των ΣΔΚΠ

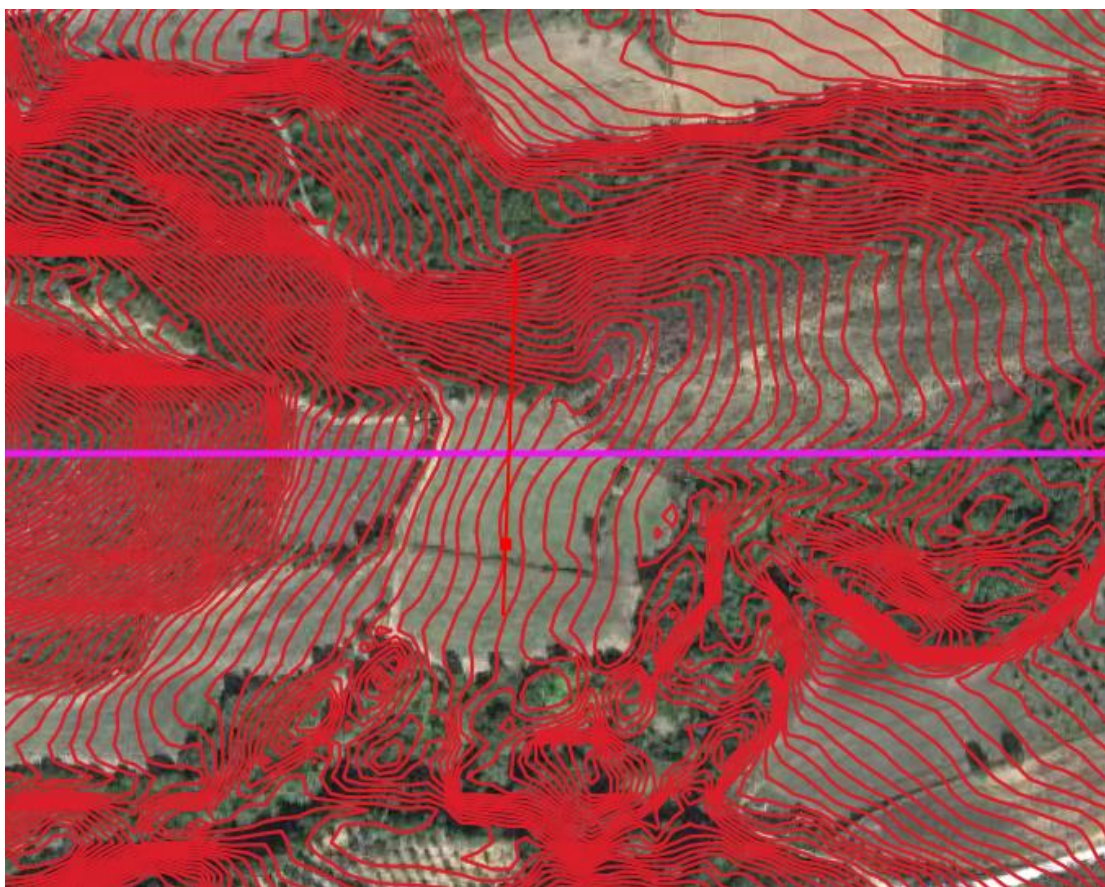
ΔΕΛΤΙΟ ΕΛΕΓΧΟΥ ΕΝΩΣΕΩΝ ΨΗΦΙΑΚΟΥ ΜΟΝΤΕΛΟΥ ΕΔΑΦΟΥΣ ΥΔ04

ΘΕΣΗ ΕΛΕΓΧΟΥ

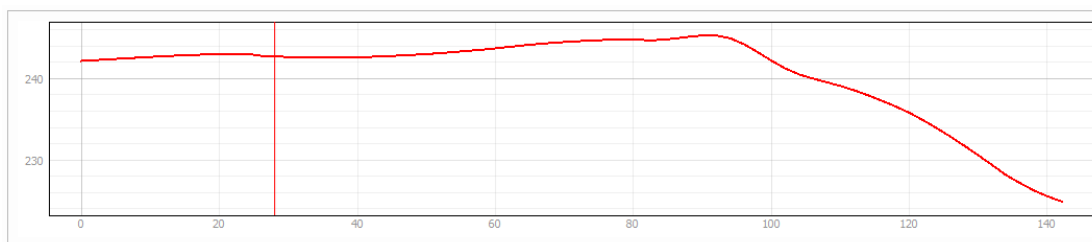
X= 269583

Y= 4309198

ΑΠΟΣΠΑΣΜΑ ΟΡΙΖΟΝΤΙΟΓΡΑΦΙΑΣ



ΤΟΜΗ



ΠΑΡΑΔΟΤΕΟ 1

Παραγωγή ψηφιακού μοντέλου εδάφους υψηλής ανάλυσης και ακρίβειας στις περιοχές με ήπιο ανάγλυφο καθώς και σε ζώνες υψηλού και πολύ υψηλού κινδύνου, όπως αυτές προέκυψαν από τους χάρτες αποτίμησης επιπτώσεων πλημμύρας του 1ου κύκλου εφαρμογής της Οδηγίας 2007/60/ΕΚ και περιγράφονται στο αντίστοιχο Μέτρο των ΣΔΚΠ

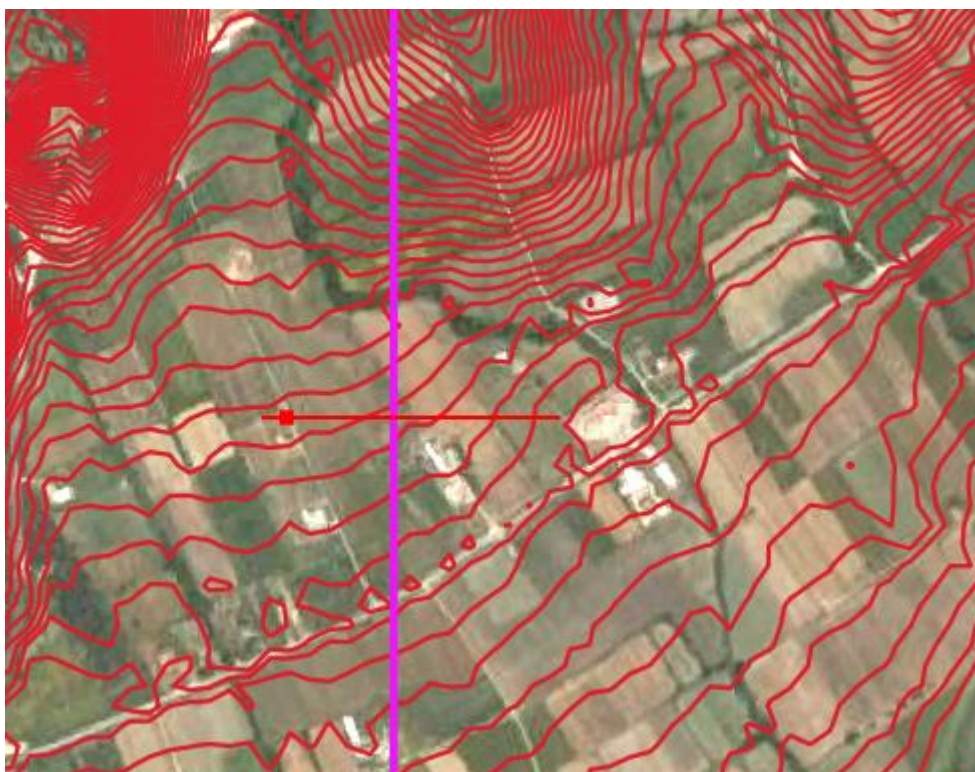
ΔΕΛΤΙΟ ΕΛΕΓΧΟΥ ΕΝΩΣΕΩΝ ΨΗΦΙΑΚΟΥ ΜΟΝΤΕΛΟΥ ΕΔΑΦΟΥΣ ΥΔ04

ΘΕΣΗ ΕΛΕΓΧΟΥ

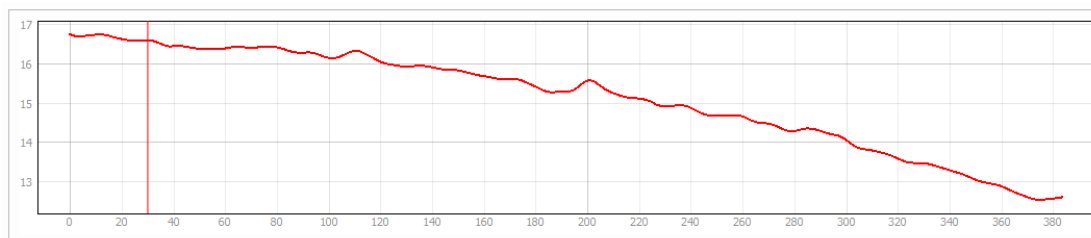
X= 223439

Y= 4307472

ΑΠΟΣΠΑΣΜΑ ΟΡΙΖΟΝΤΙΟΓΡΑΦΙΑΣ



ΤΟΜΗ



ΠΑΡΑΔΟΤΕΟ 1

Παραγωγή ψηφιακού μοντέλου εδάφους υψηλής ανάλυσης και ακρίβειας στις περιοχές με ήπιο ανάγλυφο καθώς και σε ζώνες υψηλού και πολύ υψηλού κινδύνου, όπως αυτές προέκυψαν από τους χάρτες αποτίμησης επιπτώσεων πλημμύρας του 1ου κύκλου εφαρμογής της Οδηγίας 2007/60/ΕΚ και περιγράφονται στο αντίστοιχο Μέτρο των ΣΔΚΠ

ΔΕΛΤΙΟ ΕΛΕΓΧΟΥ ΕΝΩΣΕΩΝ ΨΗΦΙΑΚΟΥ ΜΟΝΤΕΛΟΥ ΕΔΑΦΟΥΣ ΥΔ04

ΘΕΣΗ ΕΛΕΓΧΟΥ

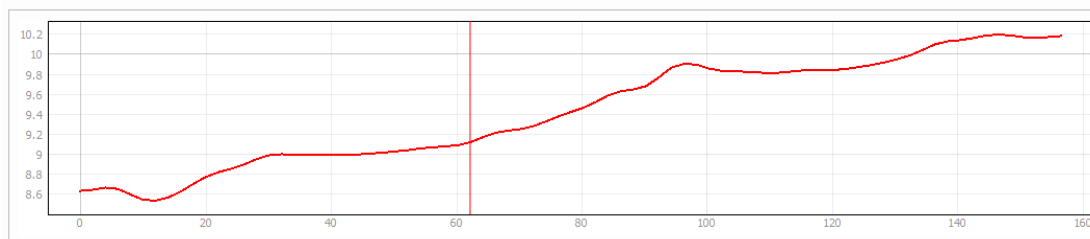
X= 223126

Υ= 4306977

ΑΠΟΣΠΑΣΜΑ ΟΡΙΖΟΝΤΙΟΓΡΑΦΙΑΣ



ΤΟΜΗ



ΠΑΡΑΔΟΤΕΟ 1

Παραγωγή ψηφιακού μοντέλου εδάφους υψηλής ανάλυσης και ακρίβειας στις περιοχές με ήπιο ανάγλυφο καθώς και σε ζώνες υψηλού και πολύ υψηλού κινδύνου, όπως αυτές προέκυψαν από τους χάρτες αποτίμησης επιπτώσεων πλημμύρας του 1ου κύκλου εφαρμογής της Οδηγίας 2007/60/ΕΚ και περιγράφονται στο αντίστοιχο Μέτρο των ΣΔΚΠ

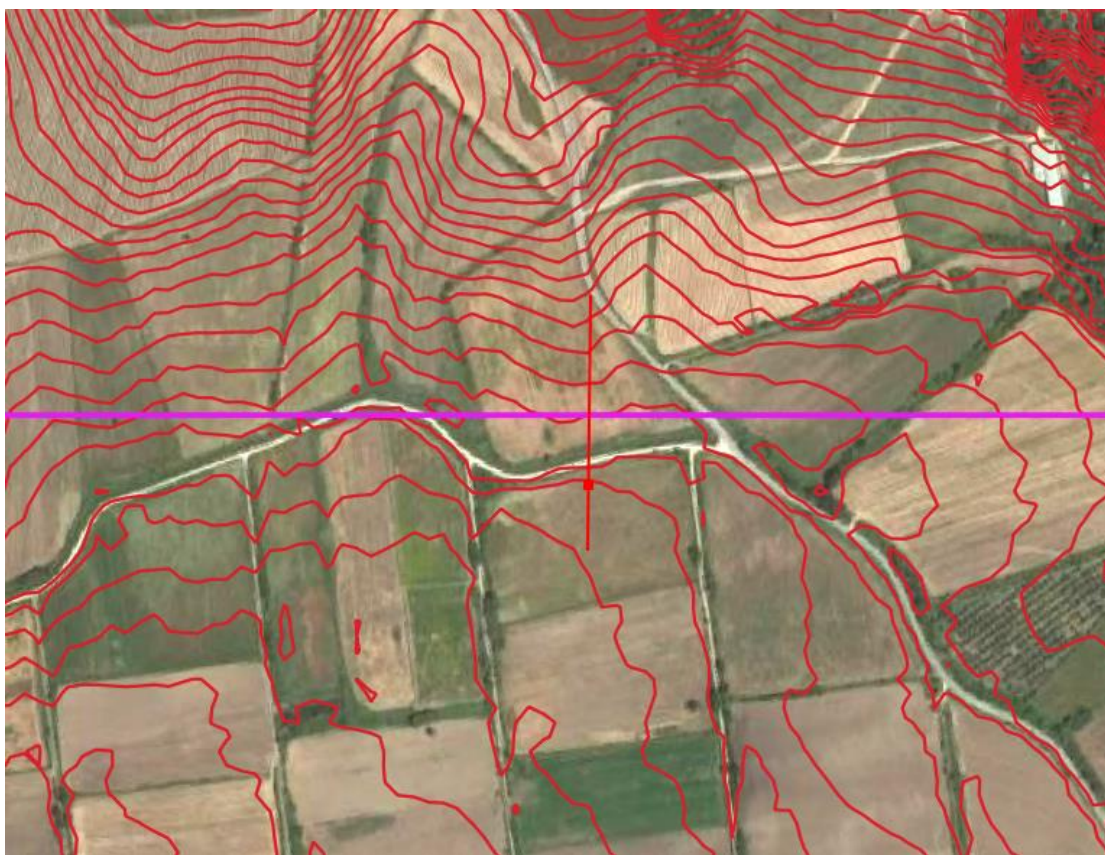
ΔΕΛΤΙΟ ΕΛΕΓΧΟΥ ΕΝΩΣΕΩΝ ΨΗΦΙΑΚΟΥ ΜΟΝΤΕΛΟΥ ΕΔΑΦΟΥΣ ΥΔ04

ΘΕΣΗ ΕΛΕΓΧΟΥ

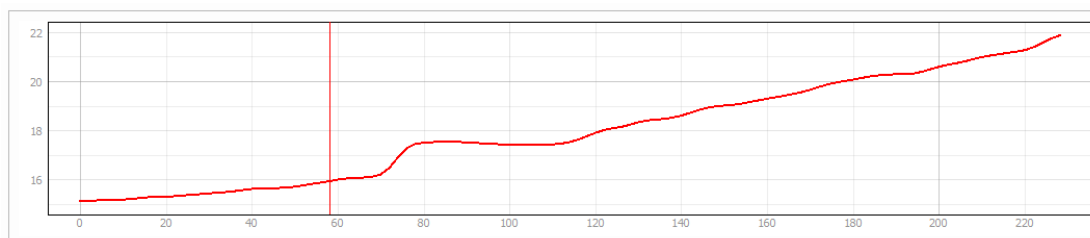
X= 228804

Υ= 4306975

ΑΠΟΣΠΑΣΜΑ ΟΡΙΖΟΝΤΙΟΓΡΑΦΙΑΣ



ΤΟΜΗ



ΠΑΡΑΔΟΤΕΟ 1

Παραγωγή ψηφιακού μοντέλου εδάφους υψηλής ανάλυσης και ακρίβειας στις περιοχές με ήπιο ανάγλυφο καθώς και σε ζώνες υψηλού και πολύ υψηλού κινδύνου, όπως αυτές προέκυψαν από τους χάρτες αποτίμησης επιπτώσεων πλημμύρας του 1ου κύκλου εφαρμογής της Οδηγίας 2007/60/ΕΚ και περιγράφονται στο αντίστοιχο Μέτρο των ΣΔΚΠ

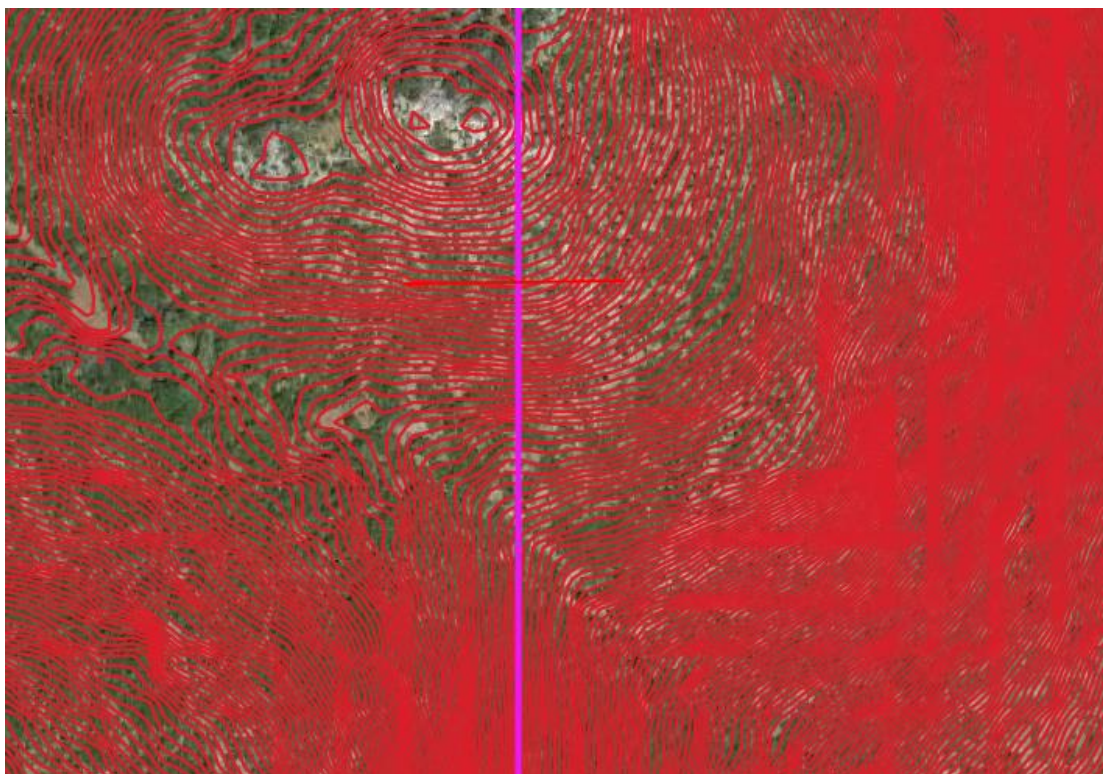
ΔΕΛΤΙΟ ΕΛΕΓΧΟΥ ΕΝΩΣΕΩΝ ΨΗΦΙΑΚΟΥ ΜΟΝΤΕΛΟΥ ΕΔΑΦΟΥΣ ΥΔ04

ΘΕΣΗ ΕΛΕΓΧΟΥ

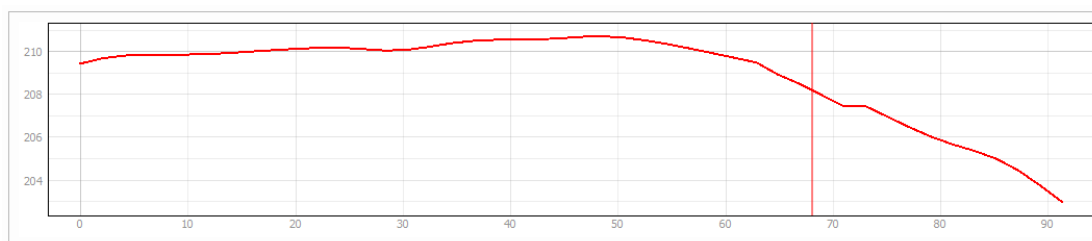
X= 223436

Y= 4300665

ΑΠΟΣΠΑΣΜΑ ΟΡΙΖΟΝΤΙΟΓΡΑΦΙΑΣ



ΤΟΜΗ



ΠΑΡΑΔΟΤΕΟ 1

Παραγωγή ψηφιακού μοντέλου εδάφους υψηλής ανάλυσης και ακρίβειας στις περιοχές με ήπιο ανάγλυφο καθώς και σε ζώνες υψηλού και πολύ υψηλού κινδύνου, όπως αυτές προέκυψαν από τους χάρτες αποτίμησης επιπτώσεων πλημμύρας του 1ου κύκλου εφαρμογής της Οδηγίας 2007/60/ΕΚ και περιγράφονται στο αντίστοιχο Μέτρο των ΣΔΚΠ

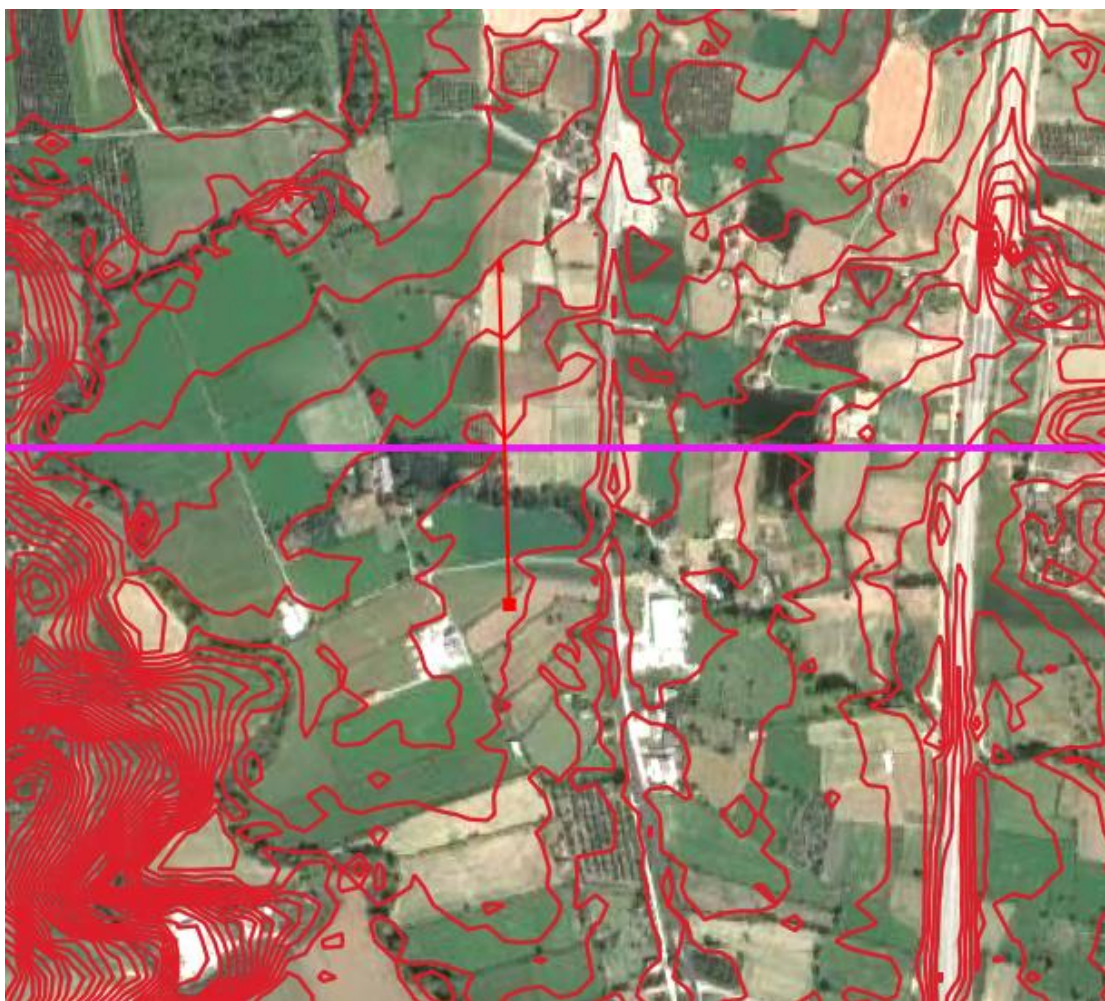
ΔΕΛΤΙΟ ΕΛΕΓΧΟΥ ΕΝΩΣΕΩΝ ΨΗΦΙΑΚΟΥ ΜΟΝΤΕΛΟΥ ΕΔΑΦΟΥΣ ΥΔ04

ΘΕΣΗ ΕΛΕΓΧΟΥ

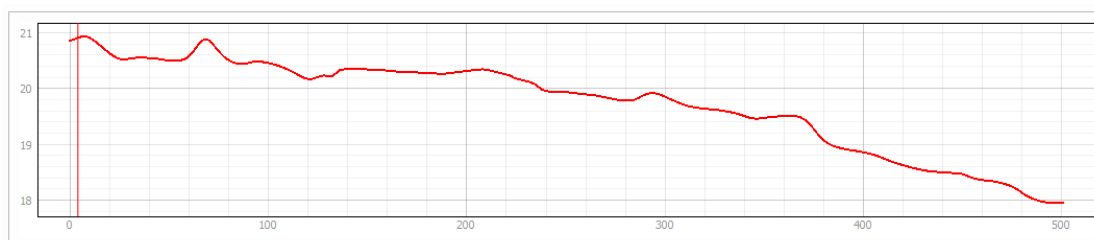
Χ= 255016

Υ= 4312166

ΑΠΟΣΠΑΣΜΑ ΟΡΙΖΟΝΤΙΟΓΡΑΦΙΑΣ



ΤΟΜΗ



ΠΑΡΑΔΟΤΕΟ 1

Παραγωγή ψηφιακού μοντέλου εδάφους υψηλής ανάλυσης και ακρίβειας στις περιοχές με ήπιο ανάγλυφο καθώς και σε ζώνες υψηλού και πολύ υψηλού κινδύνου, όπως αυτές προέκυψαν από τους χάρτες αποτίμησης επιπτώσεων πλημμύρας του 1ου κύκλου εφαρμογής της Οδηγίας 2007/60/ΕΚ και περιγράφονται στο αντίστοιχο Μέτρο των ΣΔΚΠ

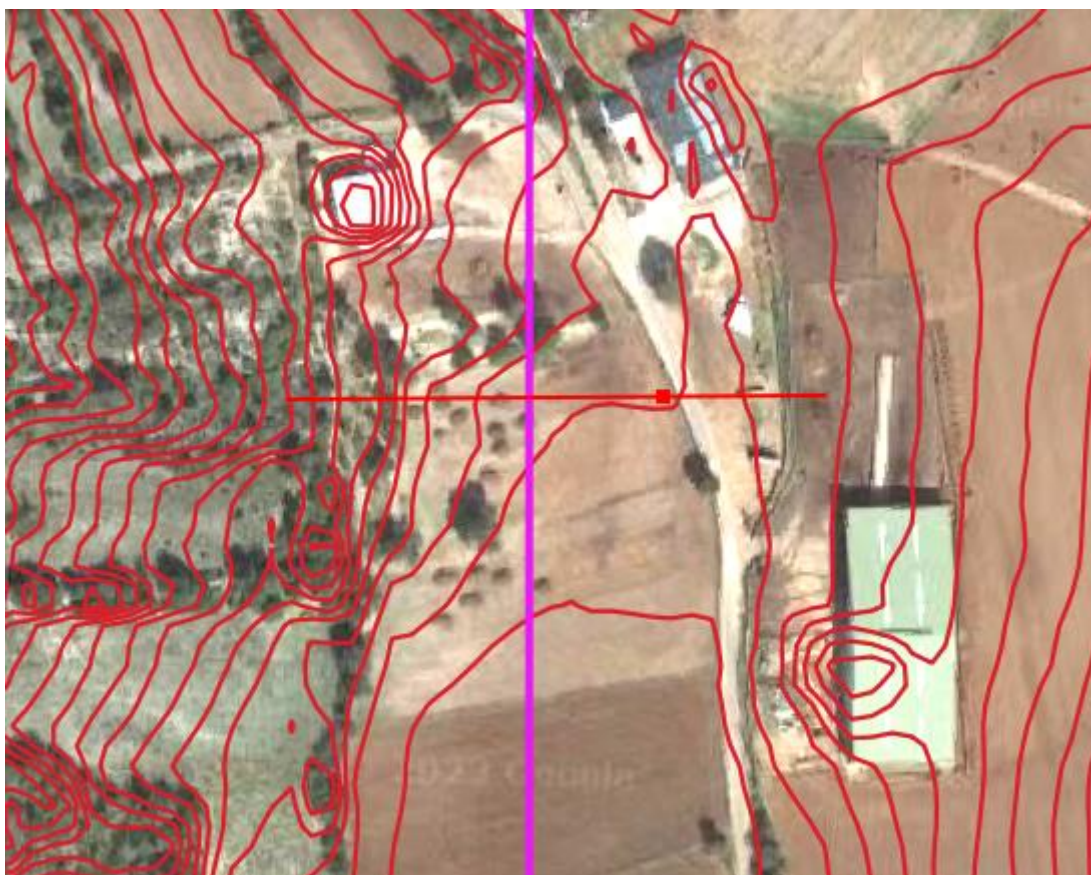
ΔΕΛΤΙΟ ΕΛΕΓΧΟΥ ΕΝΩΣΕΩΝ ΨΗΦΙΑΚΟΥ ΜΟΝΤΕΛΟΥ ΕΔΑΦΟΥΣ ΥΔ04

ΘΕΣΗ ΕΛΕΓΧΟΥ

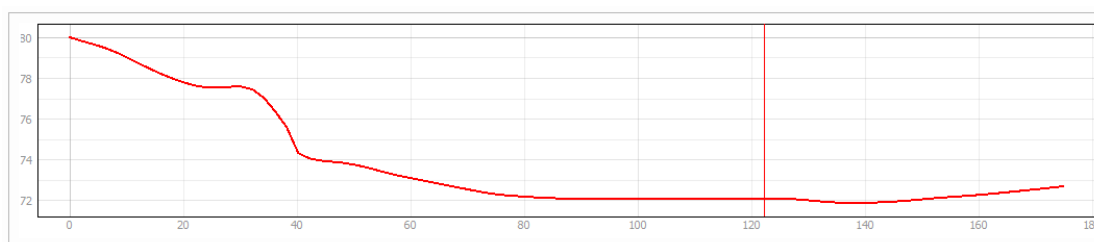
X= 247572

Y= 4303485

ΑΠΟΣΠΑΣΜΑ ΟΡΙΖΟΝΤΙΟΓΡΑΦΙΑΣ



ΤΟΜΗ



ΠΑΡΑΔΟΤΕΟ 1

Παραγωγή ψηφιακού μοντέλου εδάφους υψηλής ανάλυσης και ακρίβειας στις περιοχές με ήπιο ανάγλυφο καθώς και σε ζώνες υψηλού και πολύ υψηλού κινδύνου, όπως αυτές προέκυψαν από τους χάρτες αποτίμησης επιπτώσεων πλημμύρας του 1ου κύκλου εφαρμογής της Οδηγίας 2007/60/ΕΚ και περιγράφονται στο αντίστοιχο Μέτρο των ΣΔΚΠ

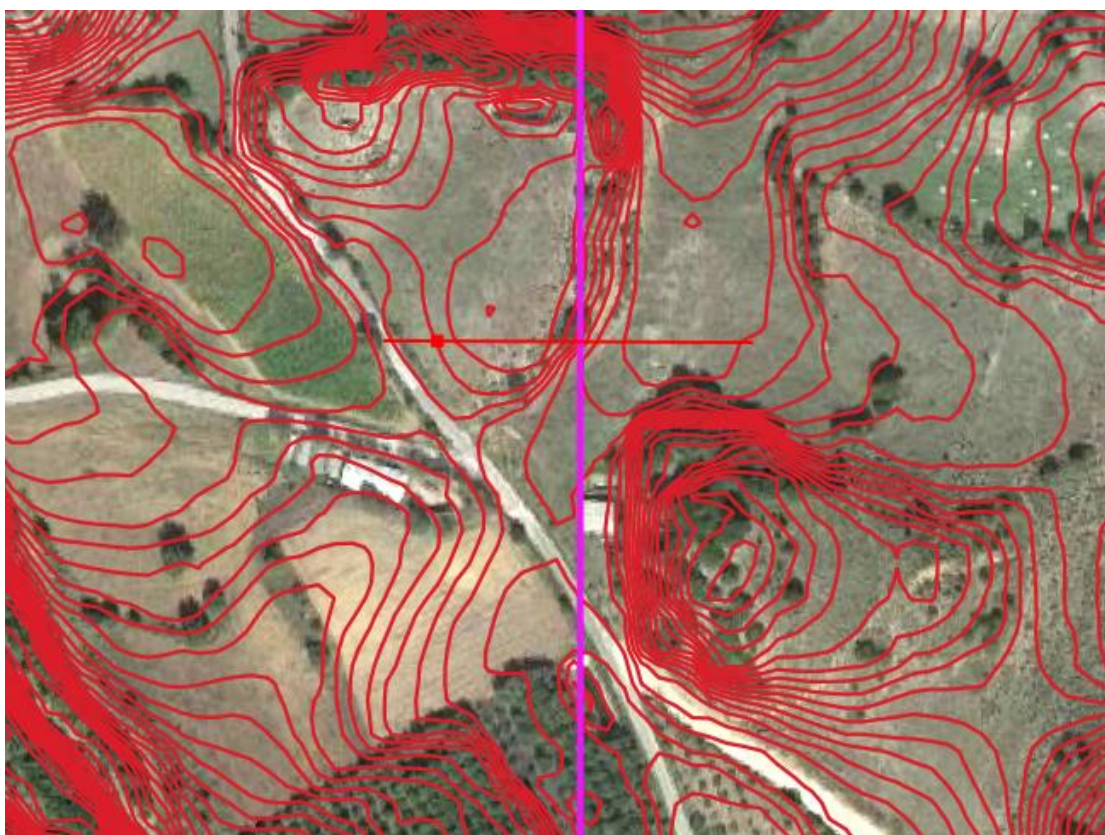
ΔΕΛΤΙΟ ΕΛΕΓΧΟΥ ΕΝΩΣΕΩΝ ΨΗΦΙΑΚΟΥ ΜΟΝΤΕΛΟΥ ΕΔΑΦΟΥΣ ΥΔ04

ΘΕΣΗ ΕΛΕΓΧΟΥ

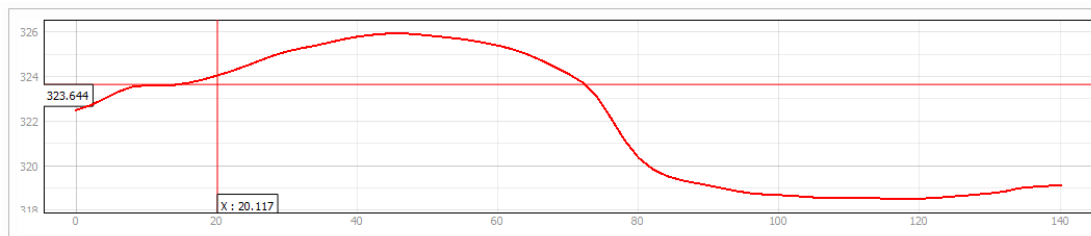
X= 248282

Y= 4297878

ΑΠΟΣΠΑΣΜΑ ΟΡΙΖΟΝΤΙΟΓΡΑΦΙΑΣ



ΤΟΜΗ



ΠΑΡΑΔΟΤΕΟ 1

Παραγωγή ψηφιακού μοντέλου εδάφους υψηλής ανάλυσης και ακρίβειας στις περιοχές με ήπιο ανάγλυφο καθώς και σε ζώνες υψηλού και πολύ υψηλού κινδύνου, όπως αυτές προέκυψαν από τους χάρτες αποτίμησης επιπτώσεων πλημμύρας του 1ου κύκλου εφαρμογής της Οδηγίας 2007/60/ΕΚ και περιγράφονται στο αντίστοιχο Μέτρο των ΣΔΚΠ

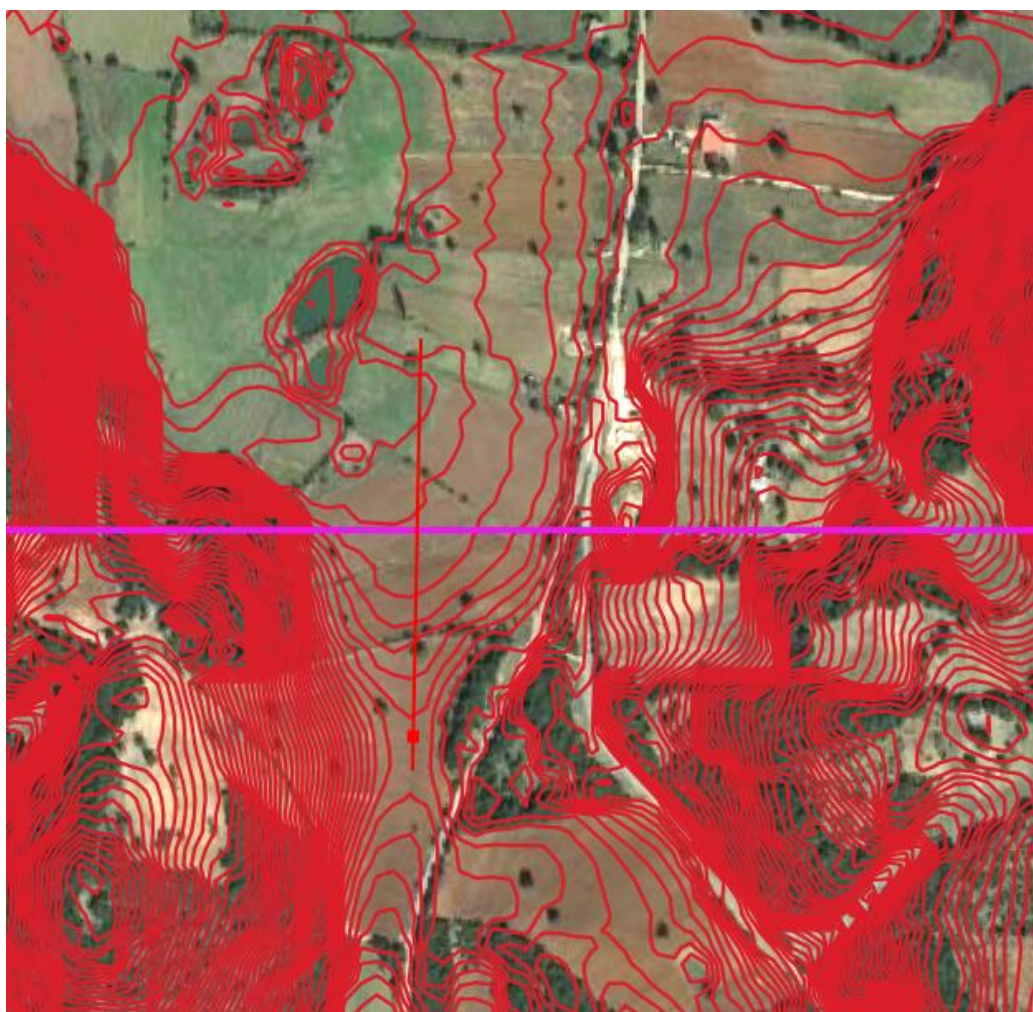
ΔΕΛΤΙΟ ΕΛΕΓΧΟΥ ΕΝΩΣΕΩΝ ΨΗΦΙΑΚΟΥ ΜΟΝΤΕΛΟΥ ΕΔΑΦΟΥΣ ΥΔ04

ΘΕΣΗ ΕΛΕΓΧΟΥ

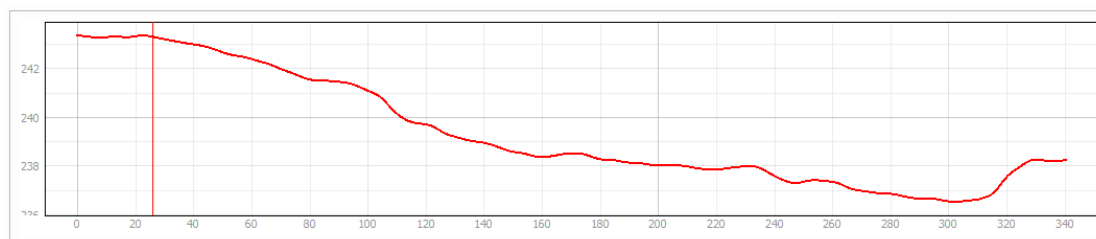
X= 246775

Y= 4292169

ΑΠΟΣΠΑΣΜΑ ΟΡΙΖΟΝΤΙΟΓΡΑΦΙΑΣ



ΤΟΜΗ



ΠΑΡΑΔΟΤΕΟ 1

Παραγωγή ψηφιακού μοντέλου εδάφους υψηλής ανάλυσης και ακρίβειας στις περιοχές με ήπιο ανάγλυφο καθώς και σε ζώνες υψηλού και πολύ υψηλού κινδύνου, όπως αυτές προέκυψαν από τους χάρτες αποτίμησης επιπτώσεων πλημμύρας του 1ου κύκλου εφαρμογής της Οδηγίας 2007/60/ΕΚ και περιγράφονται στο αντίστοιχο Μέτρο των ΣΔΚΠ

ΔΕΛΤΙΟ ΕΛΕΓΧΟΥ ΕΝΩΣΕΩΝ ΨΗΦΙΑΚΟΥ ΜΟΝΤΕΛΟΥ ΕΔΑΦΟΥΣ ΥΔ04

ΘΕΣΗ ΕΛΕΓΧΟΥ

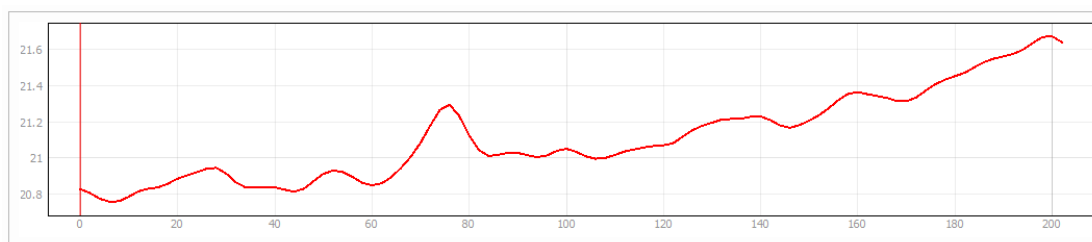
X= 253020

Y= 4272165

ΑΠΟΣΠΑΣΜΑ ΟΡΙΖΟΝΤΙΟΓΡΑΦΙΑΣ



ΤΟΜΗ



ΠΑΡΑΔΟΤΕΟ 1

Παραγωγή ψηφιακού μοντέλου εδάφους υψηλής ανάλυσης και ακρίβειας στις περιοχές με ήπιο ανάγλυφο καθώς και σε ζώνες υψηλού και πολύ υψηλού κινδύνου, όπως αυτές προέκυψαν από τους χάρτες αποτίμησης επιπτώσεων πλημμύρας του 1ου κύκλου εφαρμογής της Οδηγίας 2007/60/ΕΚ και περιγράφονται στο αντίστοιχο Μέτρο των ΣΔΚΠ

ΔΕΛΤΙΟ ΕΛΕΓΧΟΥ ΕΝΩΣΕΩΝ ΨΗΦΙΑΚΟΥ ΜΟΝΤΕΛΟΥ ΕΔΑΦΟΥΣ ΥΔ04

ΘΕΣΗ ΕΛΕΓΧΟΥ

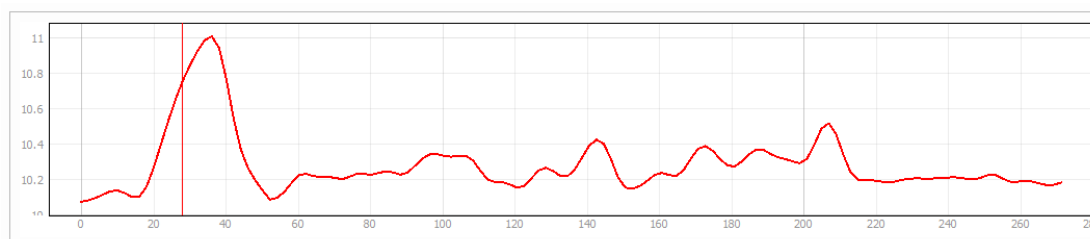
X= 258933

Y= 4264391

ΑΠΟΣΠΑΣΜΑ ΟΡΙΖΟΝΤΙΟΓΡΑΦΙΑΣ



ΤΟΜΗ



ΠΑΡΑΔΟΤΕΟ 1

Παραγωγή ψηφιακού μοντέλου εδάφους υψηλής ανάλυσης και ακρίβειας στις περιοχές με ήπιο ανάγλυφο καθώς και σε ζώνες υψηλού και πολύ υψηλού κινδύνου, όπως αυτές προέκυψαν από τους χάρτες αποτίμησης επιπτώσεων πλημμύρας του 1ου κύκλου εφαρμογής της Οδηγίας 2007/60/ΕΚ και περιγράφονται στο αντίστοιχο Μέτρο των ΣΔΚΠ

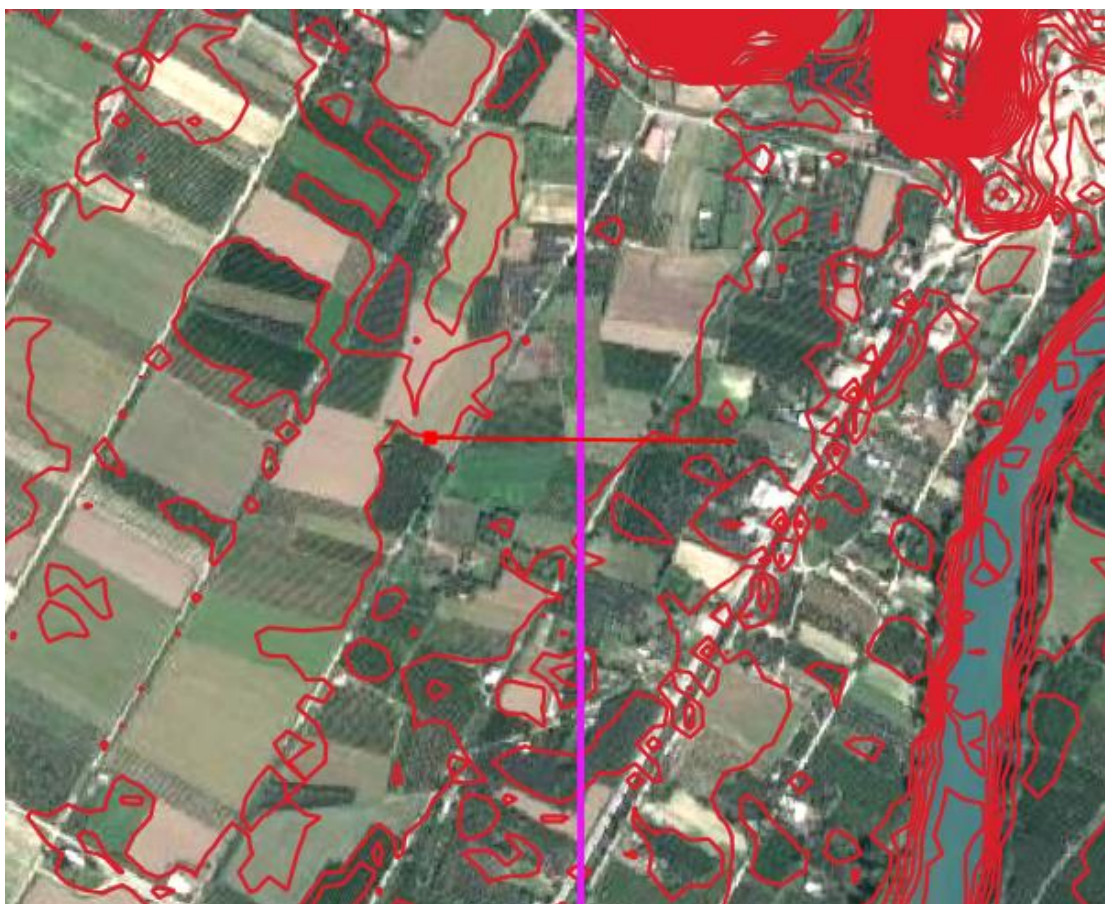
ΔΕΛΤΙΟ ΕΛΕΓΧΟΥ ΕΝΩΣΕΩΝ ΨΗΦΙΑΚΟΥ ΜΟΝΤΕΛΟΥ ΕΔΑΦΟΥΣ ΥΔ04

ΘΕΣΗ ΕΛΕΓΧΟΥ

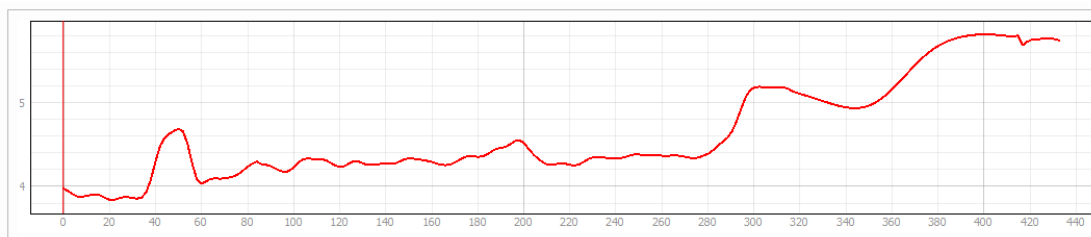
Χ= 258931

Υ= 4254203

ΑΠΟΣΠΑΣΜΑ ΟΡΙΖΟΝΤΙΟΓΡΑΦΙΑΣ



ΤΟΜΗ



ΠΑΡΑΔΟΤΕΟ 1

Παραγωγή ψηφιακού μοντέλου εδάφους υψηλής ανάλυσης και ακρίβειας στις περιοχές με ήπιο ανάγλυφο καθώς και σε ζώνες υψηλού και πολύ υψηλού κινδύνου, όπως αυτές προέκυψαν από τους χάρτες αποτίμησης επιπτώσεων πλημμύρας του 1ου κύκλου εφαρμογής της Οδηγίας 2007/60/ΕΚ και περιγράφονται στο αντίστοιχο Μέτρο των ΣΔΚΠ

ΔΕΛΤΙΟ ΕΛΕΓΧΟΥ ΕΝΩΣΕΩΝ ΨΗΦΙΑΚΟΥ ΜΟΝΤΕΛΟΥ ΕΔΑΦΟΥΣ ΥΔ04

ΘΕΣΗ ΕΛΕΓΧΟΥ

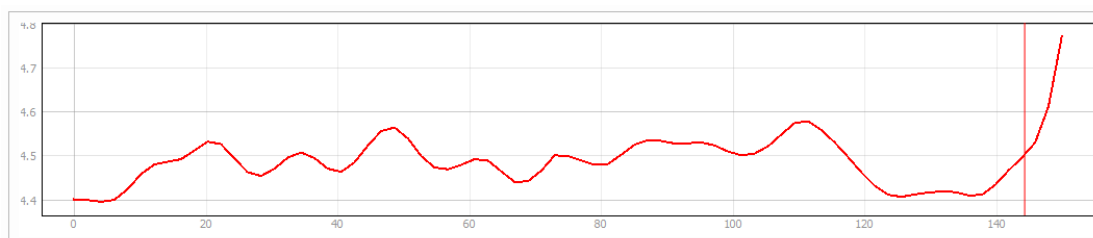
X= 258933

Y= 4254191

ΑΠΟΣΠΑΣΜΑ ΟΡΙΖΟΝΤΙΟΓΡΑΦΙΑΣ



ΤΟΜΗ



ΠΑΡΑΔΟΤΕΟ 1

Παραγωγή ψηφιακού μοντέλου εδάφους υψηλής ανάλυσης και ακρίβειας στις περιοχές με ήπιο ανάγλυφο καθώς και σε ζώνες υψηλού και πολύ υψηλού κινδύνου, όπως αυτές προέκυψαν από τους χάρτες αποτίμησης επιπτώσεων πλημμύρας του 1ου κύκλου εφαρμογής της Οδηγίας 2007/60/ΕΚ και περιγράφονται στο αντίστοιχο Μέτρο των ΣΔΚΠ

ΔΕΛΤΙΟ ΕΛΕΓΧΟΥ ΕΝΩΣΕΩΝ ΨΗΦΙΑΚΟΥ ΜΟΝΤΕΛΟΥ ΕΔΑΦΟΥΣ ΥΔ04

ΘΕΣΗ ΕΛΕΓΧΟΥ

X= 278934

Y= 4248537

ΑΠΟΣΠΑΣΜΑ ΟΡΙΖΟΝΤΙΟΓΡΑΦΙΑΣ



ΤΟΜΗ



ΠΑΡΑΔΟΤΕΟ 1

Παραγωγή ψηφιακού μοντέλου εδάφους υψηλής ανάλυσης και ακρίβειας στις περιοχές με ήπιο ανάγλυφο καθώς και σε ζώνες υψηλού και πολύ υψηλού κινδύνου, όπως αυτές προέκυψαν από τους χάρτες αποτίμησης επιπτώσεων πλημμύρας του 1ου κύκλου εφαρμογής της Οδηγίας 2007/60/ΕΚ και περιγράφονται στο αντίστοιχο Μέτρο των ΣΔΚΠ

ΔΕΛΤΙΟ ΕΛΕΓΧΟΥ ΕΝΩΣΕΩΝ ΨΗΦΙΑΚΟΥ ΜΟΝΤΕΛΟΥ ΕΔΑΦΟΥΣ ΥΔ04

ΘΕΣΗ ΕΛΕΓΧΟΥ

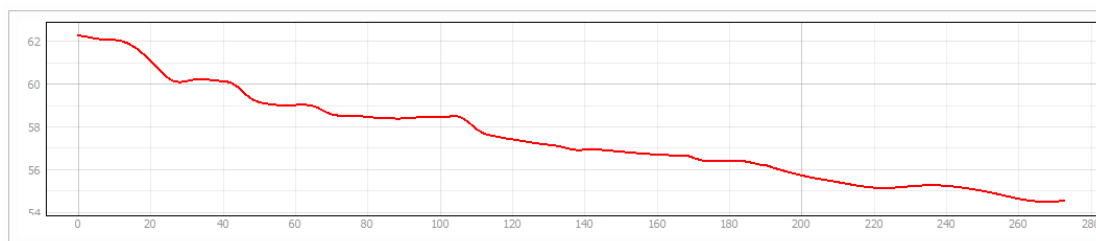
X= 293312

Υ= 4262165

ΑΠΟΣΠΑΣΜΑ ΟΡΙΖΟΝΤΙΟΓΡΑΦΙΑΣ



ΤΟΜΗ



ΠΑΡΑΔΟΤΕΟ 1

Παραγωγή ψηφιακού μοντέλου εδάφους υψηλής ανάλυσης και ακρίβειας στις περιοχές με ήπιο ανάγλυφο καθώς και σε ζώνες υψηλού και πολύ υψηλού κινδύνου, όπως αυτές προέκυψαν από τους χάρτες αποτίμησης επιπτώσεων πλημμύρας του 1ου κύκλου εφαρμογής της Οδηγίας 2007/60/ΕΚ και περιγράφονται στο αντίστοιχο Μέτρο των ΣΔΚΠ

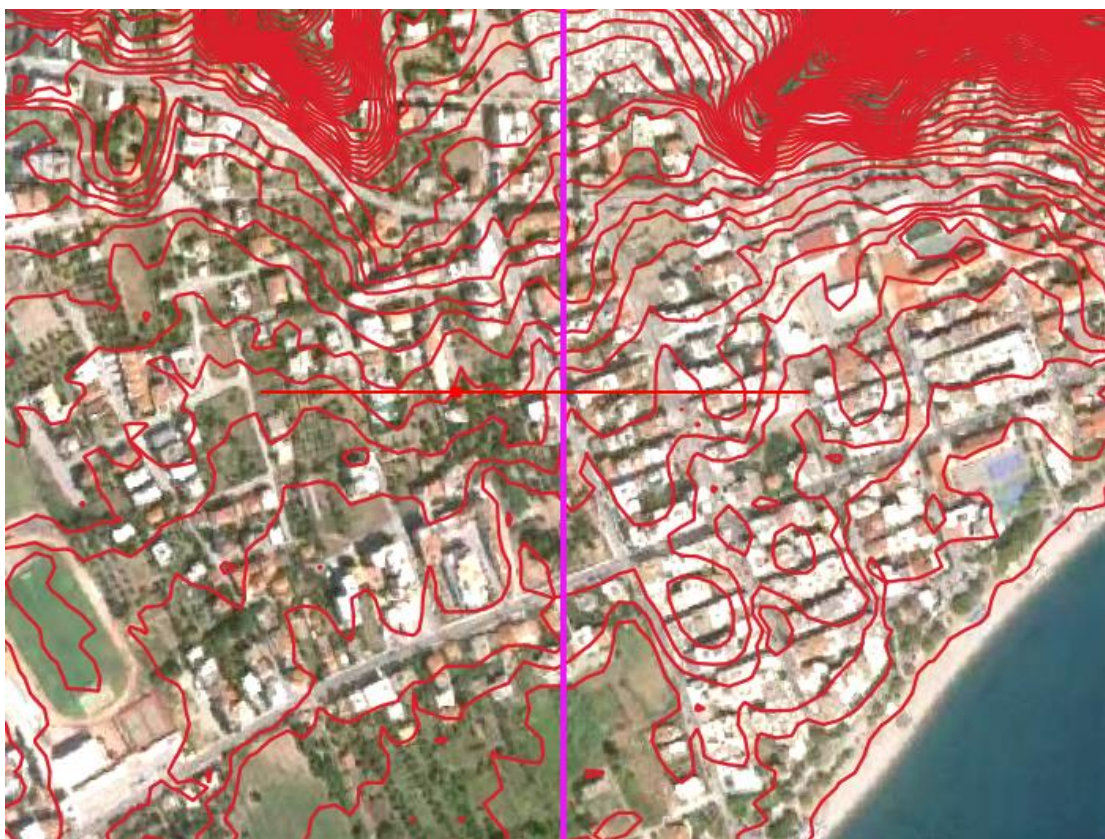
ΔΕΛΤΙΟ ΕΛΕΓΧΟΥ ΕΝΩΣΕΩΝ ΨΗΦΙΑΚΟΥ ΜΟΝΤΕΛΟΥ ΕΔΑΦΟΥΣ ΥΔ04

ΘΕΣΗ ΕΛΕΓΧΟΥ

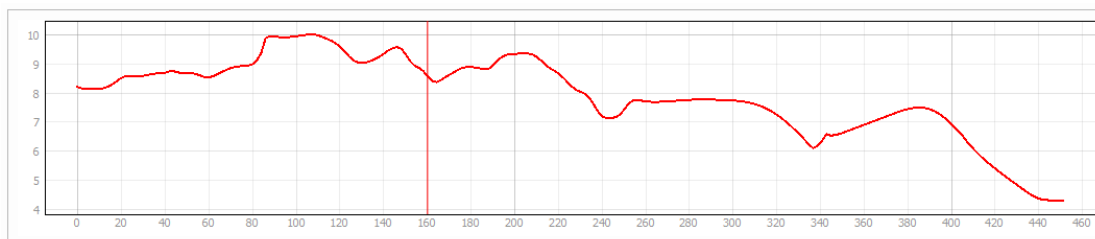
X= 309421

Y= 4251185

ΑΠΟΣΠΑΣΜΑ ΟΡΙΖΟΝΤΙΟΓΡΑΦΙΑΣ



ΤΟΜΗ



ΠΑΡΑΔΟΤΕΟ 1

Παραγωγή ψηφιακού μοντέλου εδάφους υψηλής ανάλυσης και ακρίβειας στις περιοχές με ήπιο ανάγλυφο καθώς και σε ζώνες υψηλού και πολύ υψηλού κινδύνου, όπως αυτές προέκυψαν από τους χάρτες αποτίμησης επιπτώσεων πλημμύρας του 1ου κύκλου εφαρμογής της Οδηγίας 2007/60/ΕΚ και περιγράφονται στο αντίστοιχο Μέτρο των ΣΔΚΠ

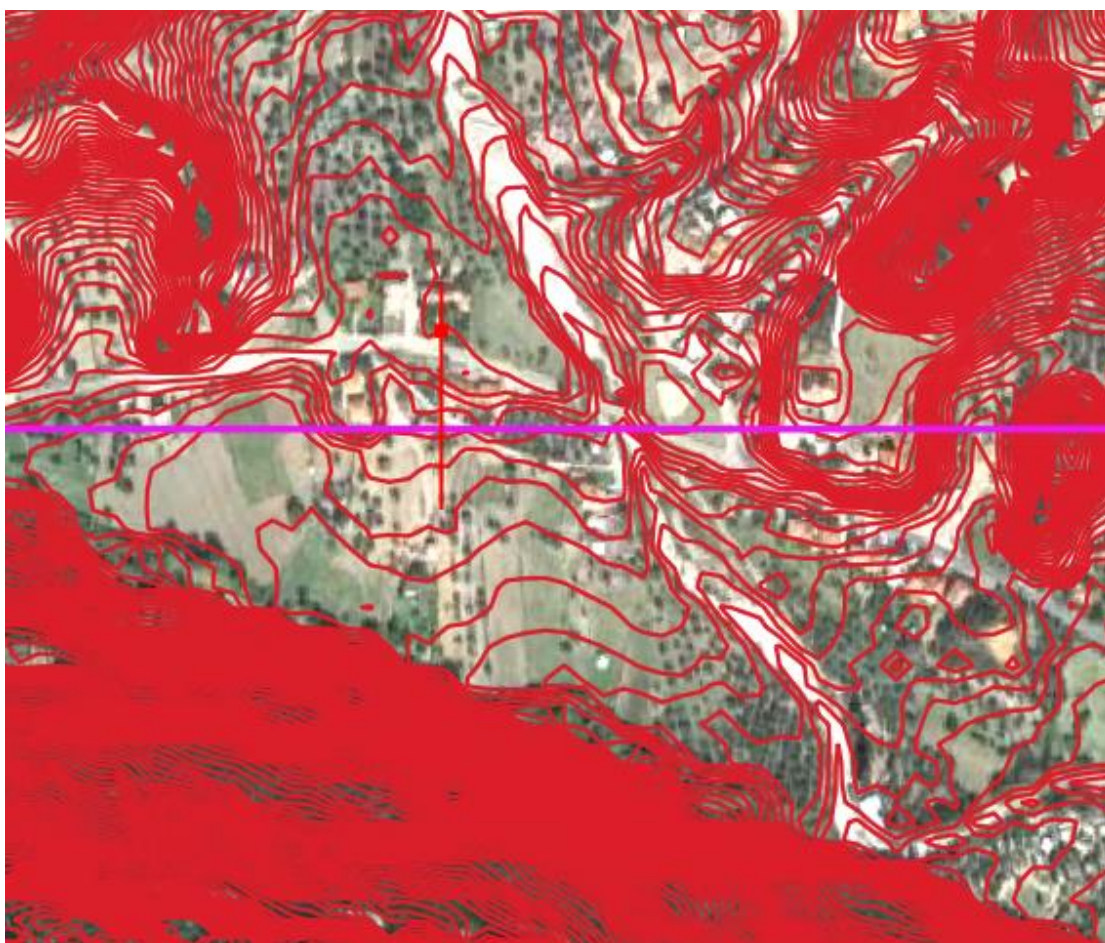
ΔΕΛΤΙΟ ΕΛΕΓΧΟΥ ΕΝΩΣΕΩΝ ΨΗΦΙΑΚΟΥ ΜΟΝΤΕΛΟΥ ΕΔΑΦΟΥΣ ΥΔ04

ΘΕΣΗ ΕΛΕΓΧΟΥ

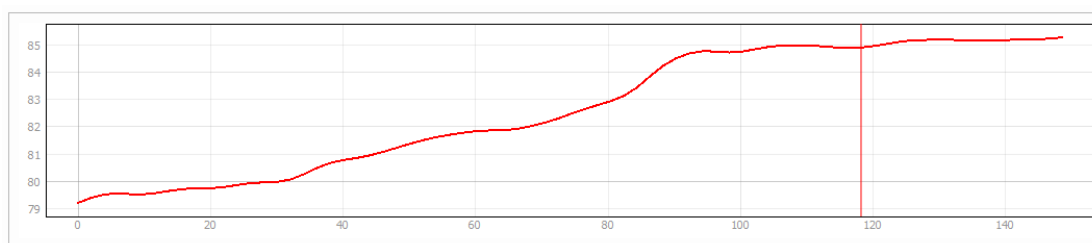
X= 305899

Y= 4252867

ΑΠΟΣΠΑΣΜΑ ΟΡΙΖΟΝΤΙΟΓΡΑΦΙΑΣ



ΤΟΜΗ



ΠΑΡΑΔΟΤΕΟ 1

Παραγωγή ψηφιακού μοντέλου εδάφους υψηλής ανάλυσης και ακρίβειας στις περιοχές με ήπιο ανάγλυφο καθώς και σε ζώνες υψηλού και πολύ υψηλού κινδύνου, όπως αυτές προέκυψαν από τους χάρτες αποτίμησης επιπτώσεων πλημμύρας του 1ου κύκλου εφαρμογής της Οδηγίας 2007/60/ΕΚ και περιγράφονται στο αντίστοιχο Μέτρο των ΣΔΚΠ

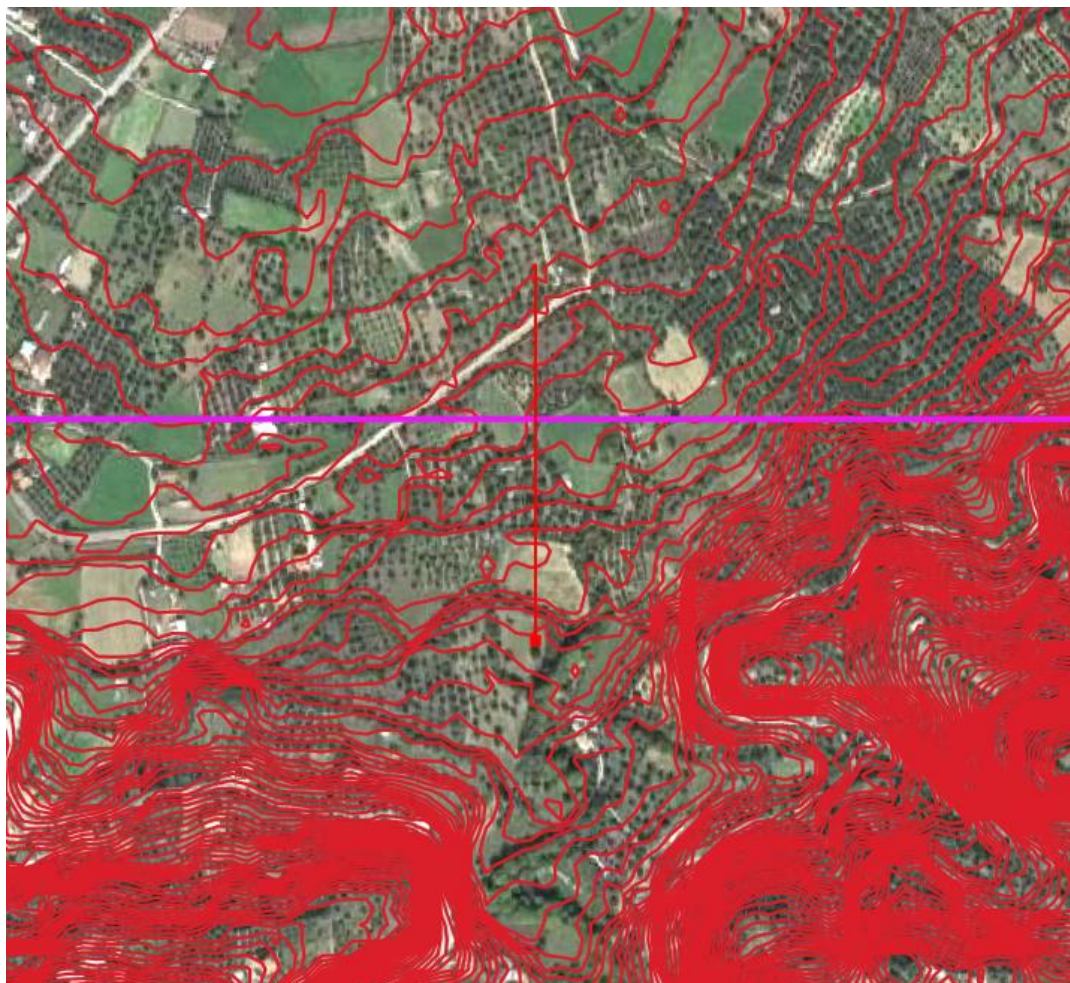
ΔΕΛΤΙΟ ΕΛΕΓΧΟΥ ΕΝΩΣΕΩΝ ΨΗΦΙΑΚΟΥ ΜΟΝΤΕΛΟΥ ΕΔΑΦΟΥΣ ΥΔ04

ΘΕΣΗ ΕΛΕΓΧΟΥ

X= 293655

Y= 4262165

ΑΠΟΣΠΑΣΜΑ ΟΡΙΖΟΝΤΙΟΓΡΑΦΙΑΣ



ΤΟΜΗ

