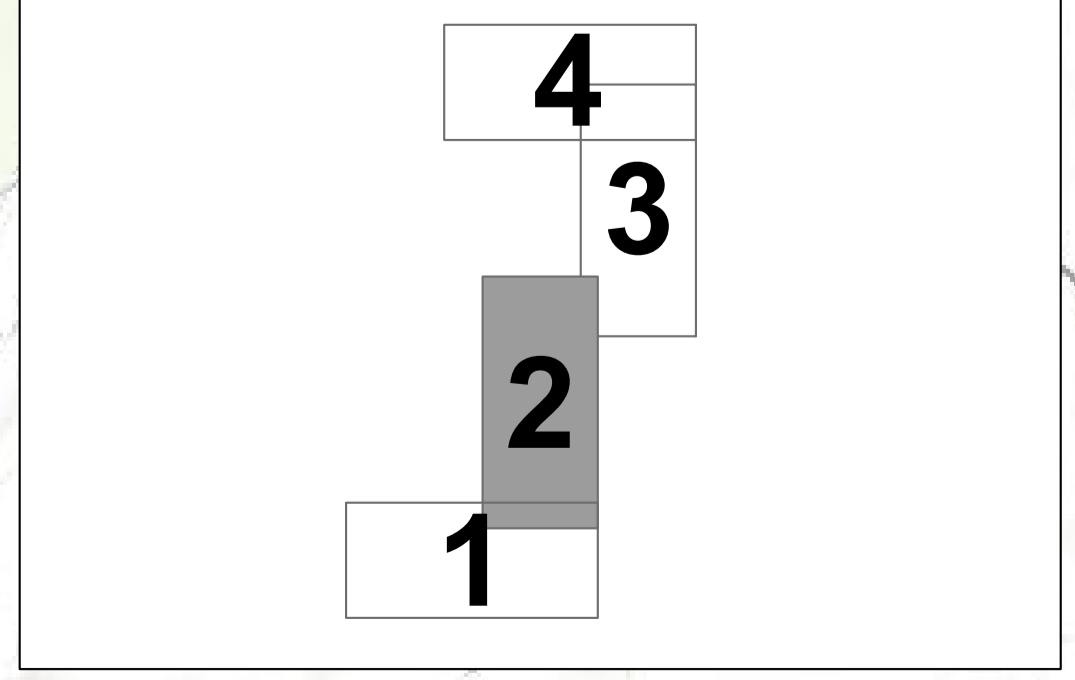
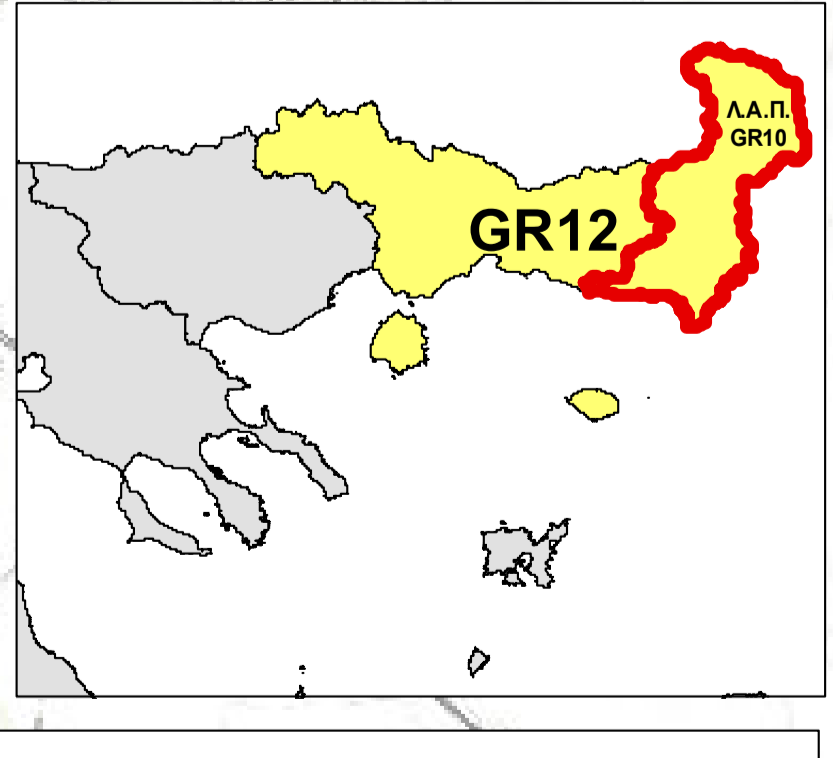
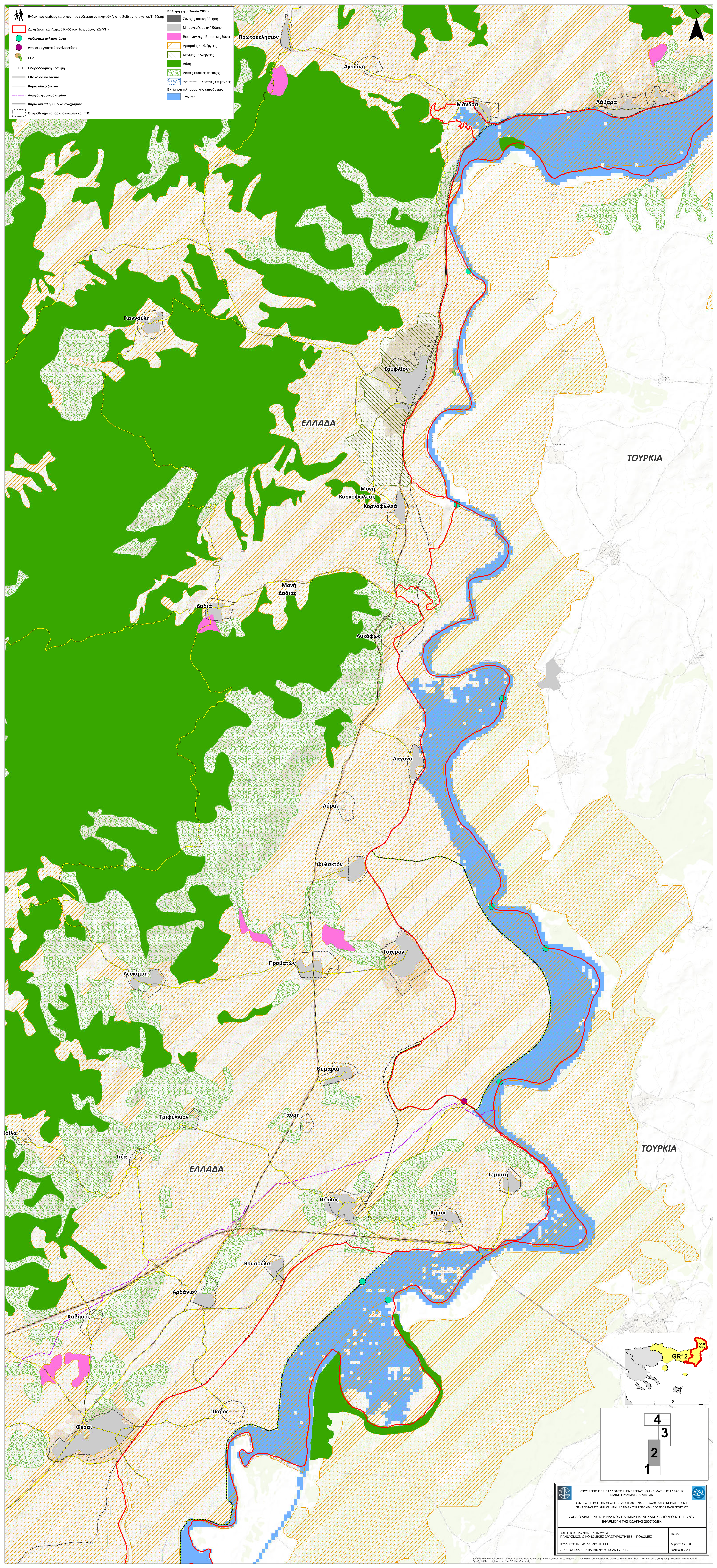


	Ενδεικτικός αριθμός κατοίκων που ενδέχεται να πληγούν (για το Self αντιστοιχεί σε T=50ετη)		Συνεχής αστική δομή
	Ζώνη Διεθνούς Υψηλού Κινδύνου Πλημμύρας (ΖΔΥΚΥΠ)		Μη συνεχή αστική δομή
	Αρθρικά αντιστάσεις		Βιοκλιματικές - Εμπνευστικές ζώνες
	Αποστραγγιστικά αντιστάσεις		Αρρακτές καλλιεργείες
	ΕΕΑ		Μόνιμες καλλιέργειες
	Συμβροδική Γραμμή		Δάση
	Εθνικό οδικό δίκτυο		Λοιπές φυσικές περιοχές
	Κόριο οδικό δίκτυο		Υγρότοποι - Υδάτινες επιφάνειες
	Αγωγός φυσικού αερίου		Εκτίμηση πλημμυρικής επιφάνειας T=50ετη
	Κόρια αντιπλημμυρικά αναχώματα		
	Θεωρηθετημένα όρια οικισμών και ΓΠΣ		



ΥΠΟΥΡΓΕΙΟ ΠΕΡΙΒΑΛΛΟΝΤΟΣ, ΕΝΕΡΓΕΙΑΣ ΚΑΙ ΚΛΙΜΑΤΙΚΗΣ ΑΛΛΑΓΗΣ ΕΣΩΤΗ ΓΡΑΜΜΑΤΕΙΑ ΥΔΑΤΩΝ	
ΣΥΜΠΡΑΞΗ ΓΡΑΜΜΕΙΩΝ ΜΕΛΕΤΩΝ: ΖΩΝ ΠΛΗΜΜΥΡΟΚΙΝΔΥΝΟΥ ΚΑΙ ΣΥΝΕΠΙΡΑΤΕΣ Δ.Μ.Ε. ΠΡΑΚΤΙΚΑ ΣΥΣΤΗΜΑΤΑ ΚΑΝΟΝΩΝ ΠΛΗΜΜΥΡΑΣ ΤΕΠΙΠΡΑ/ΓΕΩΡΓΙΟΣ ΠΑΝΩΣΤΡΟΦΟΥ	
ΣΧΕΔΙΟ ΔΙΑΧΕΙΡΙΣΗΣ ΚΙΝΔΥΝΩΝ ΠΛΗΜΜΥΡΑΣ ΛΕΚΑΝΗΣ ΑΠΟΡΡΟΗΣ Π.Ι. ΕΒΡΟΥ ΕΦΑΡΜΟΓΗ ΤΗΣ ΣΩΦΙΑΣ 2007/60/ΕΚ	
ΧΑΡΤΗΣ ΚΙΝΔΥΝΩΝ ΠΛΗΜΜΥΡΑΣ: ΠΛΗΘΥΣΙΜΟΣ, ΟΙΚΟΝΟΜΙΚΕΣ ΔΡΑΣΤΗΡΙΟΤΗΤΕΣ, ΥΠΟΔΟΜΕΣ	FR-R-1
ΦΥΛΛΟ 24 ΤΜΗΜΑ ΛΑΒΑΡΑ-ΒΕΡΕΣ	Κλίμακα: 1:25.000 Νεφέριος 2014
ΕΞΗΛΙΚΟ: ΣΟΦ. ΑΓΙΑ ΠΛΗΜΜΥΡΑΣ, ΠΟΤΑΜΟΣ ΡΟΔΕΣ	

Source: Esri, HERE, DeLorme, Swire, Intermap, Incorpore P Corp., GEBCO, USGS, FAO, NPS, NRCAN, GEBCO, IGN, Swisstopo, Esri Japan, METI, Esri China (Hong Kong), Swisstopo, Mapbox, © OpenStreetMap contributors, and the GIS User Community