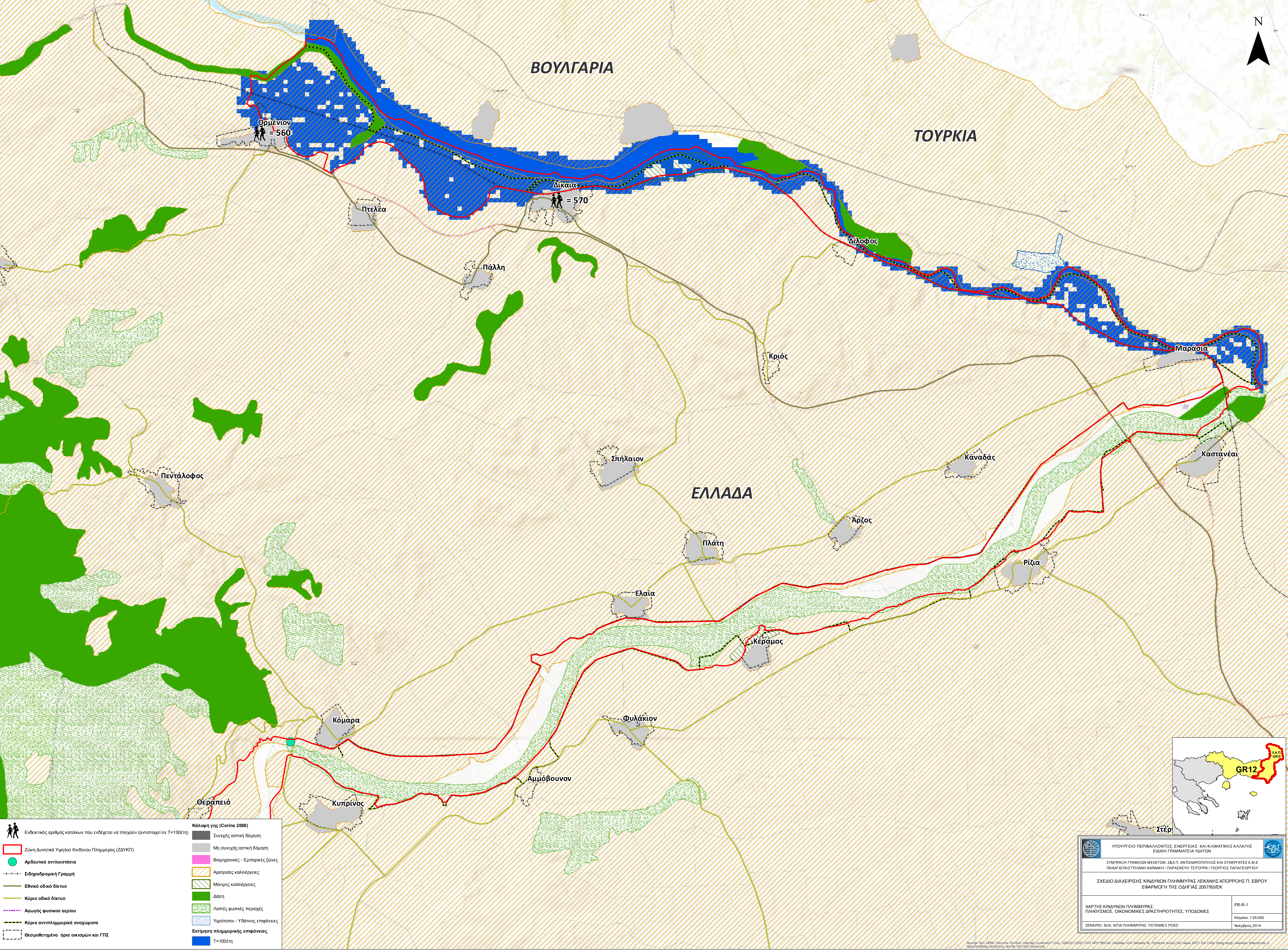


ΒΟΥΛΓΑΡΙΑ

ΤΟΥΡΚΙΑ

ΕΛΛΑΔΑ



	Ενδεικτικός αριθμός κατοίκων που ενδέχεται να πληγούν (αντιστοιχεί σε T=100έτη)		Συνεχής αστική δόμηση
	Ζώνη Δυναμικά Υψηλού Κινδύνου Πλημμύρας (ΖΔΥΚΠ)		Μη συνεχής αστική δόμηση
	Αρδευτικά αντλιοστάσια		Βιομηχανικές - Εμπορικές ζώνες
	Σεπρωδρομική Γραμμή		Αρσενικές καλλιέργειες
	Εθνικό οδικό δίκτυο		Μόνιμες καλλιέργειες
	Κύριο οδικό δίκτυο		Δάση
	Αγωγός φυσικού αερίου		Λοιπές φυσικές περιοχές
	Κύρια αντιπλημμυρικά αναχώματα		Υγράστοι - Υδάτινες επιφάνειες
	Θεσμοθετημένα όρια οικισμών και ΓΠΣ		Εκτίμηση πλημμυρικής επιφάνειας T=100έτη

ΥΠΟΥΡΓΕΙΟ ΠΕΡΙΒΑΛΛΟΝΤΟΣ, ΕΝΕΡΓΕΙΑΣ ΚΑΙ ΚΛΙΜΑΤΙΚΗΣ ΑΛΛΑΓΗΣ
ΕΙΔΙΚΗ ΓΡΑΜΜΑΤΕΙΑ ΥΔΑΤΩΝ

ΣΥΜΠΡΑΞΗ ΓΡΑΦΕΙΩΝ ΜΕΛΕΤΩΝ: ΖΑ Α Π. ΑΝΤΩΝΑΡΟΠΟΥΛΟΣ ΚΑΙ ΣΥΝΕΡΓΑΤΕΣ Α.Μ.Ε
ΠΑΝΑΓΙΩΤΑΣ ΤΣΥΛΙΑΝΗ ΚΑΙΜΑΚΗ / ΠΑΡΑΣΚΕΥΗ ΤΣΙΤΟΥΡΑ / ΓΕΩΡΓΙΟΣ ΠΑΠΑΓΕΩΡΓΙΟΥ

ΣΧΕΔΙΟ ΔΙΑΧΕΙΡΙΣΗΣ ΚΙΝΔΥΝΩΝ ΠΛΗΜΜΥΡΑΣ ΛΕΚΑΝΗΣ ΑΠΟΡΡΟΗΣ Π. ΕΒΡΟΥ
ΕΦΑΡΜΟΓΗ ΤΗΣ ΟΔΗΓΙΑΣ 2007/60/ΕΚ

ΧΑΡΤΗΣ ΚΙΝΔΥΝΩΝ ΠΛΗΜΜΥΡΑΣ: ΠΛΗΘΥΣΜΟΣ, ΟΙΚΟΝΟΜΙΚΕΣ ΔΡΑΣΤΗΡΙΟΤΗΤΕΣ, ΥΠΟΔΟΜΕΣ	FR-R-1
ΣΕΝΑΡΙΟ: Σεβ. ΑΠΤΑ ΠΛΗΜΜΥΡΑΣ ΠΟΤΑΜΙΣ ΡΟΕΣ	Κλίμακα: 1:25.000 Νοέμβριος 2014

Πηγή: Επ. Γ.Ε.Ε. Δείκτης Ποιότητας Υδάτων (ΕΠΙΧΕΙΡΗΣΙΑΚΟ ΠΡΟΓΡΑΜΜΑ "ΠΕΡΙΒΑΛΛΟΝΤΟΣ, ΕΝΕΡΓΕΙΑΣ ΚΑΙ ΚΛΙΜΑΤΙΚΗΣ ΑΛΛΑΓΗΣ" - Άξονας Προτεραιότητας "Υδάτινοι Πόροι" - Μέτρο "Επίσημο Σύστημα Διαχείρισης Ποιότητας Υδάτων")