



Υπόμνημα/Legend

ΧΡΗΣΕΙΣ ΓΗΣ - ΟΙΚΟΝΟΜΙΚΕΣ ΔΡΑΣΤΗΡΙΟΤΗΤΕΣ (ΕΝΤΟΣ ΖΩΝ Π.Σ. ΚΑΙ ΚΛΥΣΗΣ)

- ΚΛΙΝΙΚΕΣ ΚΕΝΤΡΑ ΥΓΕΙΑΣ / CLINICS - HEALTH CENTERS
- ΕΚΠΑΙΔΕΥΣΗ/EDUCATION
- ΧΩΡΟΙ ΑΘΛΗΤΙΣΜΟΥ/ SPORTS FACILITIES
- ΔΟΜΕΣ ΠΟΛΙΤΙΚΗΣ ΠΡΟΣΤΑΣΙΑΣ/ CIVIL PROTECTION FACILITIES
- ΚΤΗΝΟΤΡΟΦΙΚΕΣ ΜΟΝΑΔΕΣ/ LIVESTOCK HOLDINGS
- ΥΔΡΕΥΤΙΚΕΣ ΓΕΩΤΡΗΣΕΙΣ/ WATER SUPPLY BOREHOLES
- ΧΩΡΟΙ ΠΟΛΙΤΙΚΗΣ ΚΛΗΡΟΝΟΜΙΑΣ/ CULTURAL SITES
- ΕΓΚΑΤΑΣΤΑΣΕΙΣ Β. ΕΞΕΡΓΑΣΙΑΣ ΑΥΜΑΤΩΝ/ WASTEWATER TREATMENT PLANTS
- ΒΙΟΜΗΧΑΝΙΕΣ/ INDUSTRIES
- ΙΡΡΠ, ΣΕΒΕΣΟ
- ΒΙΟΜΗΧΑΝΙΑ ΤΡΟΦΙΜΩΝ/ FOOD INDUSTRY
- ΑΕΡΟΔΡΟΜΙΟ / AIRPORT
- ΤΕΧΝΙΚΑ ΕΡΓΑ/WORKS (ΚΑΤΑΣΚΕΥΑΣΜΕΝΑ/CONSTRUCTED)
- Αναβαθμός / Weir
- Γέφυρα / Bridge
- Οχετός / Culvert
- ΑΝΑΠΤΥΓΜΕΝΕΣ ΤΟΥΡΙΣΤΙΚΑ ΠΕΡΙΟΧΕΣ / DEVELOPED TOURIST AREAS
- ΑΝΑΠΤΥΣΣΟΜΕΝΕΣ ΤΟΥΡΙΣΤΙΚΑ ΠΕΡΙΟΧΕΣ / DEVELOPING TOURIST AREAS
- ΘΕΡΜΟΚΗΠΙΑ/ GREENHOUSE
- ΛΟΠΙΞΕΣ ΚΑΛΙΕΡΓΕΙΕΣ/ OTHER CROPS
- Πλημμυρική Ζώνη T=100 έτη / Flood Zone T=100 year
- Κλάδοι υδρογραφικού δικτύου / Reaches of Streams

ΠΡΟΣΤΑΤΕΥΟΜΕΝΕΣ ΠΕΡΙΟΧΕΣ ΤΗΣ ΟΔΗΓΙΑΣ 2000/60/ΕΚ (PROTECTED AREAS OF 2000/60/EC DIRECTIVE)

- ΕΙΔΙΚΕΣ ΖΩΝΕΣ ΔΙΑΤΗΡΗΣΗΣ / SPECIAL CONSERVATION AREAS
- ΖΩΝΕΣ ΕΙΔΙΚΗΣ ΠΡΟΣΤΑΣΙΑΣ / SPECIAL PROTECTION AREAS
- ΥΔΑΤΙΚΑ ΣΥΣΤΗΜΑΤΑ ΠΟΥ ΕΧΟΥΝ ΔΙΑΚΗΡΥΧΘΕΙΣ ΩΣ ΥΔΑΤΑ ΑΝΑΡΧΙΚΗΣ/ WATER BODIES DESIGNATED AS RECREATIONAL WATERS

ΠΡΟΣΤΑΤΕΥΟΜΕΝΕΣ ΠΕΡΙΟΧΕΣ ΤΗΣ ΟΔΗΓΙΑΣ 2000/60/ΕΚ (PROTECTED AREAS OF 2000/60/EC DIRECTIVE)

- ΖΩΝΗ / APSFR
- ΆΛΛΑ ΥΔΑΤΙΚΑ ΔΙΑΜΕΡΙΣΜΑΤΑ/ OTHER RIVER BASIN DISTRICTS

ΕΝΔΕΙΚΤΙΚΟΣ ΘΙΓΟΜΕΝΟΣ ΠΛΗΘΥΣΜΟΣ (INDICATIVE POTENTIALLY AFFECTED POPULATION)

- <500
- 500 - 2000
- >2000

ΟΔΙΚΟ ΔΙΚΤΥΟ (Δ/ΝΣΗ ΜΕΛΕΤΩΝ ΕΡΓΩΝ ΟΔΟΠΟΙΙΑΣ) (ROAD NETWORK (DIRECTORATE OF ROAD CONSTRUCTIONS WORKS DESIGNS))

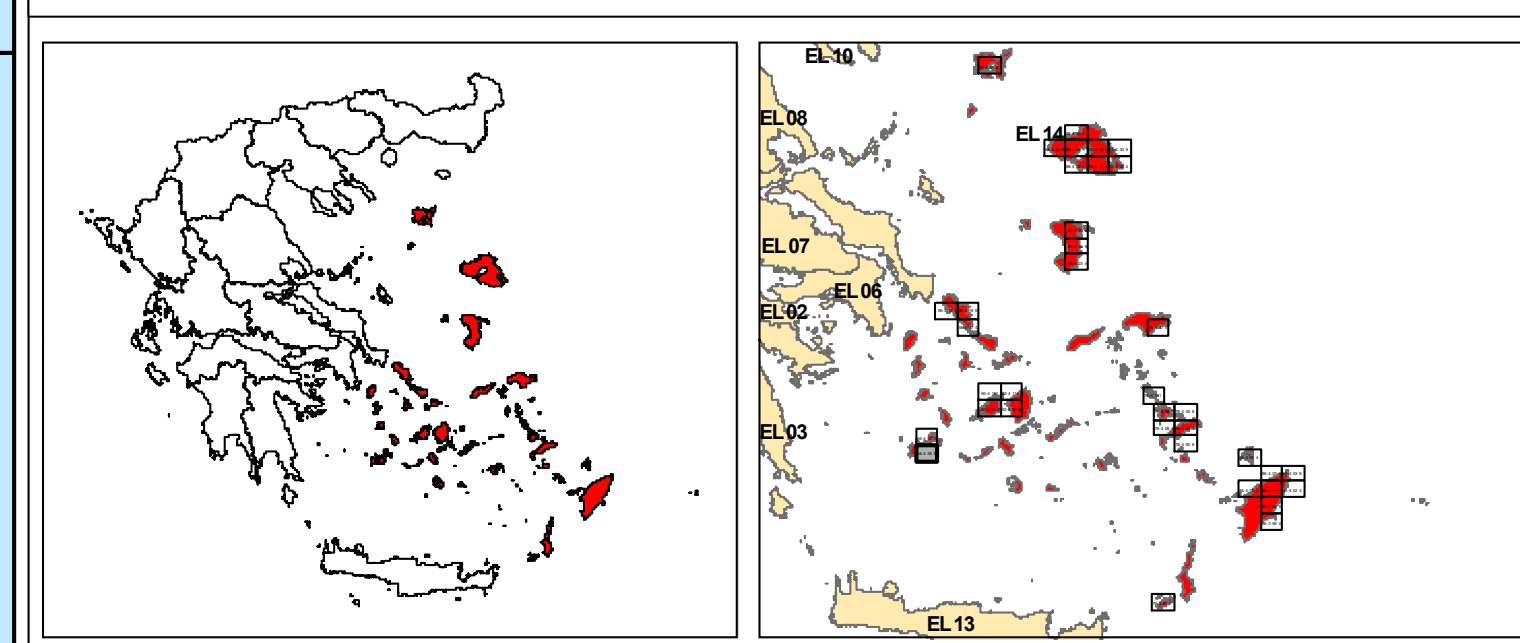
- ΠΡΩΤΕΥΟΝ ΕΘΝΙΚΟ ΟΔΙΚΟ ΔΙΚΤΥΟ / MAJOR NATIONAL ROAD NETWORK
- ΔΕΥΤΕΡΕΥΟΝ ΕΘΝΙΚΟ ΟΔΙΚΟ ΔΙΚΤΥΟ / B. CONDARY NATIONAL ROAD NETWORK
- ΠΡΩΤΕΥΟΝ ΕΠΑΡΧΙΑΚΟ ΟΔΙΚΟ ΔΙΚΤΥΟ / MAJOR PROVINCIAL ROAD NETWORK
- ΔΕΥΤΕΡΕΥΟΝ ΕΠΑΡΧΙΑΚΟ ΟΔΙΚΟ ΔΙΚΤΥΟ / B. CONDARY PROVINCIAL ROAD NETWORK

ΤΕΤΡΑΓΩΝΙΟΣ ΕΤΣΑ ΣΤ ΑΝΑ 2500 Μ. ΟΓΚΟΣ ΣΤ ΓΩΔΡΑΤΙ ΟΥΡΕ ΠΕΡ 2000 Μ.

Σημείωση

1. T= 100 έτη: Τα τεχνητά γεγονότα βροχής, της συγκεκριμένης περιόδου επαναφοράς, που χρησιμοποιήθηκαν ως δεδομένα εισόδου για τον προσδιορισμό των εκτάσεων και βαθμών πλημμύρας έχουν προσδιοριστεί βάσει στατιστικής επεξεργασίας βροσμετρικών δεδομένων που περιγράφουν ιστορική περίοδο έως και το 2022. Τα χρονικά διαστήματα τα οποία ήταν διαθέσιμα τα αξιοποιήσαμε δεδομένα δεν ήταν κανα μετξύ των σταθμών μέτρησης.

2. Τα αποτελέσματα που παρουσιάζονται αφορούν συγκεκριμένο τεχνητό γεγονός βροχής που αντιστοιχεί σε 951.6 (σε τον, αντιστοιχεί στην συνολική λεκάνη απορροής ΜΗΛΟΥ), συνολικής διάρκειας 12 (διάρκεια βροχής σε hr). Σημειώνεται ότι ένα περιστατικό βροχής με τον ίδιο όγκο και τον ίδιο χρόνο εξέλιξης αλλά με διαφορετική χρονική κατανομή, θα είχε διαφορετικό πλημμυρικό αποτέλεσμα.



ΕΛΛΗΝΙΚΗ ΔΗΜΟΚΡΑΤΙΑ
ΥΠΟΥΡΓΕΙΟ ΠΕΡΙΒΑΛΛΟΝΤΟΣ & ΕΝΕΡΓΕΙΑΣ
ΓΕΝΙΚΗ ΓΡΑΜΜΑΤΕΙΑ ΦΥΣΙΚΟΥ ΠΕΡΙΒΑΛΛΟΝΤΟΣ ΚΑΙ ΥΔΑΤΩΝ
ΓΕΝΙΚΗ ΔΙΕΥΘΥΝΣΗ ΥΔΑΤΩΝ

1η ΑΝΑΘΕΩΡΗΣΗ ΣΧΕΔΙΩΝ ΔΙΑΧΕΙΡΙΣΗΣ ΚΙΝΔΥΝΩΝ ΠΛΗΜΜΥΡΑΣ ΛΕΚΑΝΩΝ ΑΠΟΡΡΟΗΣ ΠΟΤΑΜΩΝ ΤΩΝ ΥΔΑΤΙΚΩΝ ΔΙΑΜΕΡΙΣΜΑΤΩΝ ΑΤΤΙΚΗΣ, ΑΝΑΤΟΛΙΚΗΣ ΣΤΕΡΕΑΣ ΕΛΛΑΔΑΣ & ΝΗΣΩΝ ΑΙΓΑΙΟΥ (ΒΟΡΕΙΟΥ ΚΑΙ ΝΟΤΙΟΥ ΑΙΓΑΙΟΥ)

Υδατικό Διαμέρισμα ΝΗΣΩΝ ΑΙΓΑΙΟΥ (EL14)
(N. Μήλος)
Στάδιο 1ο - Παραδοτέο 7

ΧΑΡΤΗΣ ΚΙΝΔΥΝΩΝ ΠΛΗΜΜΥΡΑΣ ΑΠΟ ΠΟΤΑΜΙΕΣ ΡΟΕΣ ΧΩΡΙΚΗ ΚΑΤΑΝΟΜΗ ΓΙΑ ΠΕΡΙΟΔΟ ΕΠΙΛΗΨΗΣ T=100 ΕΤΗ (EL14APSR016)

FLOOD RISK MAP FROM RIVER FLOW SPATIAL DISTRIBUTION FOR RETURN PERIOD T=100 YEARS (EL14APSR016)

ΑΡΙΘΜΟΣ ΧΑΡΤΗ	EL14-07-FRSK-100-025-54-4058-02	ΚΛΙΜΑΚΑ	1:25000
ΗΜΕΡΟΜΗΝΙΑ	ΔΕΚΕΜΒΡΙΟΣ 2023	ΕΚΔΟΣΗ	2.0

ΑΝΑΔΟΧΟΣ ΜΕΛΕΤΗΣ
Κ/Ε 1ΗΣ ΑΝΑΘΕΩΡΗΣΗΣ ΣΧΕΔΙΩΝ ΔΙΑΧΕΙΡΙΣΗΣ ΚΙΝΔΥΝΩΝ ΠΛΗΜΜΥΡΑΣ ΑΤΤΙΚΗΣ, ΑΝΑΤΟΛΙΚΗΣ ΣΤΕΡΕΑΣ ΕΛΛΑΔΑΣ ΚΑΙ ΝΗΣΩΝ ΑΙΓΑΙΟΥ
ΝΑΜΑ ΣΥΜΒΟΥΛΟΙ ΜΗΧΑΝΙΚΟΙ ΜΕΛΕΤΗΤΕΣ ΑΕ - ΕΤΜΕ ΠΕΠΠΑΣ & ΣΥΝΕΡΓΑΤΕΣ ΑΕ - ΓΑΜΜΑ-4 Ε.Π.Ε ΣΥΜΒΟΥΛΟΙ ΓΕΩΛΟΓΟΙ ΜΗΧΑΝΙΚΟΙ - ΑΛΙΚΗ ΤΣΑΡΟΥΧΗ - ΓΕΩΡΓΙΟΣ ΠΑΠΑΝΙΚΟΛΑΟΥ - ΕΛΕΥΘΕΡΙΟΣ ΚΑΡΑΠΙΔΑΚΗΣ

ΕΥΡΩΠΑΪΚΗ ΕΝΩΣΗ
Με τη συγχρηματοδότηση της Ελλάδας και της Ευρωπαϊκής Ένωσης

ΕΠΙΧΕΙΡΗΣΙΑΚΟ ΠΡΟΓΡΑΜΜΑ
2014-2020
ΠΡΟΤΕΡΑΙΟΤΗΤΑ 2
ΑΝΤΑΓΩΝΙΣΤΙΚΟΤΗΤΑ ΚΑΙ ΟΙΚΟΝΟΜΙΚΗ ΑΝΑΜΟΡΦΩΣΗ