

Υπόμνημα / Legend

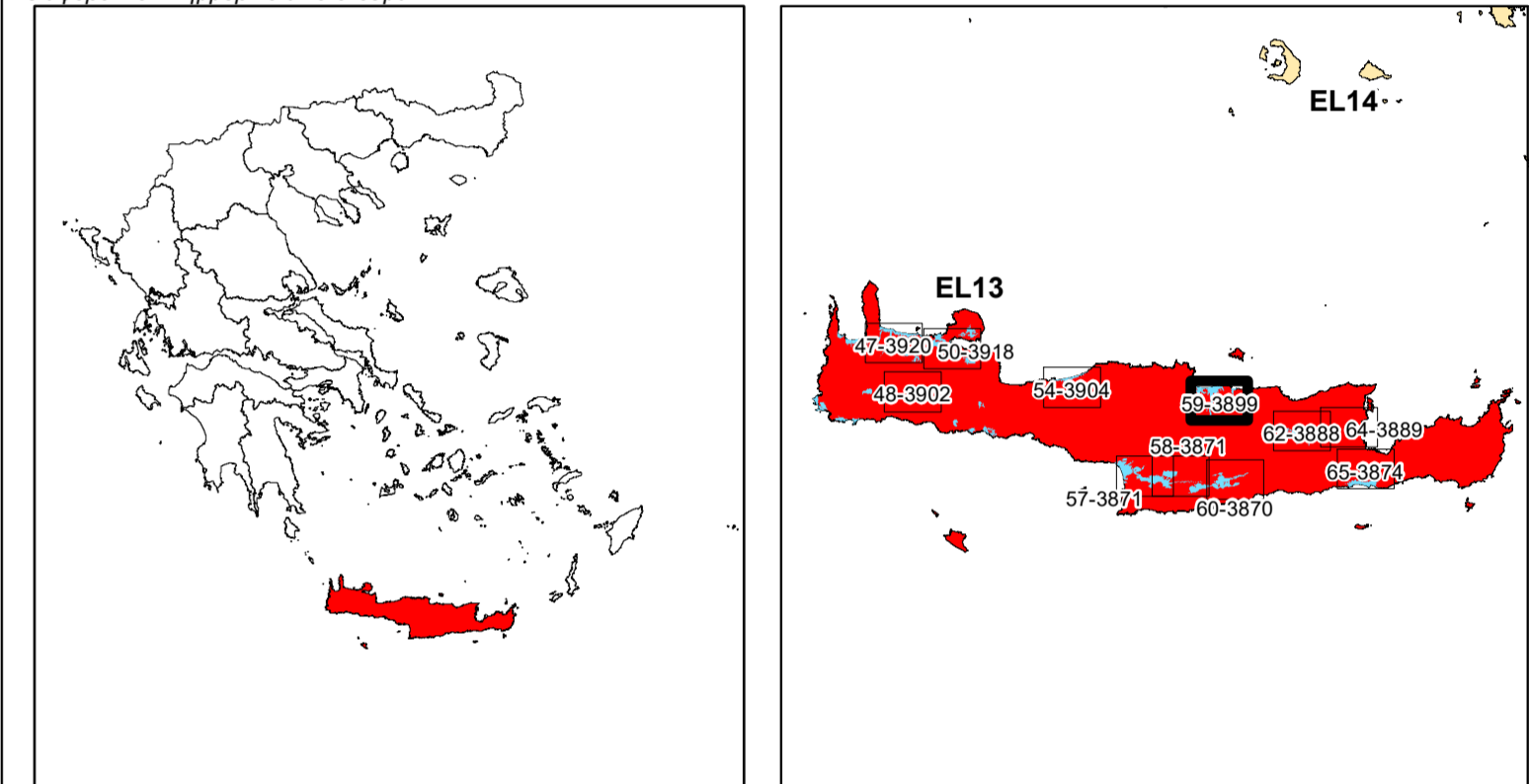
ΧΡΗΣΕΙΣ ΓΗΣ - ΟΙΚΟΝΟΜΙΚΕΣ ΔΡΑΣΤΗΡΙΟΤΗΤΕΣ / LAND USE - ECONOMIC ACTIVITIES
(εντός ζώνης κατάκλυσης / within flood zone)

ΕΚΠΑΙΔΕΥΣΗ / ΤΡΙΤΟΒΑΘΜΙΑ ΕΚΠΑΙΔΕΥΣΗ	ΘΕΡΜΟΚΗΠΙΑ / GREENHOUSES
ΧΩΡΟΙ ΑΘΛΗΤΙΣΜΟΥ / ΣΠΟΡΤΣ ΦΑΚΙΛΙΤΙΕΣ	ΑΛΙΕΙΕΣ ΚΑΛΗΜΕΡΤΕΙΕΣ / OTHER CROPS
ΔΟΜΕΣ ΠΟΛΙΤΙΚΗΣ ΠΡΟΣΤΑΣΙΑΣ / ΜΟΝΑΔΕΣ ΠΡΟΝΟΙΑΣ / WELFARE UNITS	ΒΙΟΜΗΧΑΝΙΚΕΣ ΣΥΓΚΡΟΤΗΣΕΙΣ / INDUSTRIAL SITES
ΥΠΟΣΤΑΘΜΟΙ ΔΕΗ / ELECTRICAL SUBSTATIONS	ΠΕΡΙΟΧΗ ΑΕΡΟΔΡΟΜΙΟΥ/ ΑΙΡΟΠΟΡΤ ΑΡΕΑ
ΚΥΡΙΑΚΑ ΤΕΜΕΤΗΡΙΑ / ΜΝΗΜΕΙΑ ΔΙΕΘΝΟΥΣ ΣΗΜΑΣΙΑΣ / ΣΗΜΑΣΙΑΣ ΕΘΝΙΚΗΣ ΣΗΜΑΣΙΑΣ / ΣΗΜΑΣΙΑΣ ΕΘΝΙΚΗΣ ΣΗΜΑΣΙΑΣ	ΑΝΑΠΤΥΞΟΜΕΝΕΣ ΤΟΥΡΙΣΤΙΚΑ ΠΕΡΙΟΧΕΣ / DEVELOPED TOURIST AREAS
ΜΕΤΑΛΛΕΥΤΙΚΕΣ ΠΕΡΙΟΧΕΣ / ΜΙΝΙΝΓ ΑΡΕΕΣ	ΑΝΑΠΤΥΞΟΜΕΝΕΣ ΤΟΥΡΙΣΤΙΚΑ ΠΕΡΙΟΧΕΣ / DEVELOPING TOURIST AREAS
ΕΡΓΑ ΔΙΑΧΕΙΡΙΣΗΣ ΥΓΡΩΝ ΑΠΟΒΛΗΤΩΝ / WASTEWATER TREATMENT PLANT	ΟΔΙΚΟ ΔΙΚΤΥΟ (ΔΕΛΤΑ ΤΩΝ ΜΕΛΕΤΩΝ ΕΡΓΩΝ ΟΔΟΠΟΙΙΑΣ) / MAJOR NATIONAL ROAD NETWORK
ΧΥΤΑ / LANDFILL	ΟΔΙΚΟ ΔΙΚΤΥΟ (ΔΕΛΤΑ ΤΩΝ ΜΕΛΕΤΩΝ ΕΡΓΩΝ ΟΔΟΠΟΙΙΑΣ) / MAJOR NATIONAL ROAD NETWORK
ΧΑΔΑ / UNCONTROLLED DUMPING	ΟΔΙΚΟ ΔΙΚΤΥΟ (ΔΕΛΤΑ ΤΩΝ ΜΕΛΕΤΩΝ ΕΡΓΩΝ ΟΔΟΠΟΙΙΑΣ) / MAJOR NATIONAL ROAD NETWORK
ΣΤΟΙΧΕΙΑ ΣΑΔΑΠ ΚΑΙ ΣΑΚΤ / BIMB AND EMP DATA	ΟΔΙΚΟ ΔΙΚΤΥΟ (ΔΕΛΤΑ ΤΩΝ ΜΕΛΕΤΩΝ ΕΡΓΩΝ ΟΔΟΠΟΙΙΑΣ) / MAJOR NATIONAL ROAD NETWORK
ΖΥΓΚΗ / ΑΡΣΦΡ / Πλημμυρική Ζώνη / Flood Zone	ΟΔΙΚΟ ΔΙΚΤΥΟ (ΔΕΛΤΑ ΤΩΝ ΜΕΛΕΤΩΝ ΕΡΓΩΝ ΟΔΟΠΟΙΙΑΣ) / MAJOR NATIONAL ROAD NETWORK
Άξονας Υδατορροής / Stream axis	ΟΔΙΚΟ ΔΙΚΤΥΟ (ΔΕΛΤΑ ΤΩΝ ΜΕΛΕΤΩΝ ΕΡΓΩΝ ΟΔΟΠΟΙΙΑΣ) / MAJOR NATIONAL ROAD NETWORK
Λιμνες / Τομιτεσής / Μεταβατικά όρετα / Transitional Waters	ΟΔΙΚΟ ΔΙΚΤΥΟ (ΔΕΛΤΑ ΤΩΝ ΜΕΛΕΤΩΝ ΕΡΓΩΝ ΟΔΟΠΟΙΙΑΣ) / MAJOR NATIONAL ROAD NETWORK
Υδατο Καλύμματα - σχετικά Παράλια ΥΕ / Bathing Waters - relevant Coastal WB	ΟΔΙΚΟ ΔΙΚΤΥΟ (ΔΕΛΤΑ ΤΩΝ ΜΕΛΕΤΩΝ ΕΡΓΩΝ ΟΔΟΠΟΙΙΑΣ) / MAJOR NATIONAL ROAD NETWORK
ΚΟΙΝΩΝΙΚΕΣ ΣΗΜΑΣΙΑΣ / ΕΚΤΑΚΤΟΙ ΔΙΕΘΝΟΥΣ ΣΗΜΑΣΙΑΣ / ΕΚΤΑΚΤΟΙ ΕΘΝΙΚΗΣ ΣΗΜΑΣΙΑΣ / ΣΗΜΑΣΙΑΣ ΕΘΝΙΚΗΣ ΣΗΜΑΣΙΑΣ	ΟΔΙΚΟ ΔΙΚΤΥΟ (ΔΕΛΤΑ ΤΩΝ ΜΕΛΕΤΩΝ ΕΡΓΩΝ ΟΔΟΠΟΙΙΑΣ) / MAJOR NATIONAL ROAD NETWORK
ΥΓΕΙΟΝΟΜΙΚΕΣ ΜΟΝΑΔΕΣ / HEALTH UNITS	ΟΔΙΚΟ ΔΙΚΤΥΟ (ΔΕΛΤΑ ΤΩΝ ΜΕΛΕΤΩΝ ΕΡΓΩΝ ΟΔΟΠΟΙΙΑΣ) / MAJOR NATIONAL ROAD NETWORK
ΚΛΙΝΙΚΕΣ - ΚΕΝΤΡΑ ΥΓΕΙΑΣ / CLINICS - HEALTH CENTERS	ΟΔΙΚΟ ΔΙΚΤΥΟ (ΔΕΛΤΑ ΤΩΝ ΜΕΛΕΤΩΝ ΕΡΓΩΝ ΟΔΟΠΟΙΙΑΣ) / MAJOR NATIONAL ROAD NETWORK
ΠΡΟΣΤΑΣΙΟΜΕΝΕΣ ΠΕΡΙΟΧΕΣ ΤΗΣ ΟΔΗΓΙΑΣ 2000/60/ΕΚ / PROTECTED AREAS OF 2000/60/EC DIRECTIVE	ΟΔΙΚΟ ΔΙΚΤΥΟ (ΔΕΛΤΑ ΤΩΝ ΜΕΛΕΤΩΝ ΕΡΓΩΝ ΟΔΟΠΟΙΙΑΣ) / MAJOR NATIONAL ROAD NETWORK
ΕΙΔΙΚΕΣ ΖΩΝΕΣ ΔΙΑΤΗΡΗΣΗΣ ΚΑΙ ΤΟΠΟ ΚΟΙΝΩΝΙΚΗΣ ΣΗΜΑΣΙΑΣ (SAC AND SCI)	ΟΔΙΚΟ ΔΙΚΤΥΟ (ΔΕΛΤΑ ΤΩΝ ΜΕΛΕΤΩΝ ΕΡΓΩΝ ΟΔΟΠΟΙΙΑΣ) / MAJOR NATIONAL ROAD NETWORK
ΖΩΝΕΣ ΕΙΔΙΑΣ ΠΡΟΣΤΑΣΙΑΣ / SPECIAL PROTECTION AREAS (SPA)	ΟΔΙΚΟ ΔΙΚΤΥΟ (ΔΕΛΤΑ ΤΩΝ ΜΕΛΕΤΩΝ ΕΡΓΩΝ ΟΔΟΠΟΙΙΑΣ) / MAJOR NATIONAL ROAD NETWORK
ΕΙΔΙΚΕΣ ΖΩΝΕΣ ΔΙΑΤΗΡΗΣΗΣ / SPECIAL AREAS OF CONSERVATION (SAC)	ΟΔΙΚΟ ΔΙΚΤΥΟ (ΔΕΛΤΑ ΤΩΝ ΜΕΛΕΤΩΝ ΕΡΓΩΝ ΟΔΟΠΟΙΙΑΣ) / MAJOR NATIONAL ROAD NETWORK
Υδατο Καλύμματα - σχετικά Παράλια ΥΕ / Bathing Waters - relevant Coastal WB	ΟΔΙΚΟ ΔΙΚΤΥΟ (ΔΕΛΤΑ ΤΩΝ ΜΕΛΕΤΩΝ ΕΡΓΩΝ ΟΔΟΠΟΙΙΑΣ) / MAJOR NATIONAL ROAD NETWORK
Αναβάθμιση / Weir	ΟΔΙΚΟ ΔΙΚΤΥΟ (ΔΕΛΤΑ ΤΩΝ ΜΕΛΕΤΩΝ ΕΡΓΩΝ ΟΔΟΠΟΙΙΑΣ) / MAJOR NATIONAL ROAD NETWORK
Γέφυρα / Bridge	ΟΔΙΚΟ ΔΙΚΤΥΟ (ΔΕΛΤΑ ΤΩΝ ΜΕΛΕΤΩΝ ΕΡΓΩΝ ΟΔΟΠΟΙΙΑΣ) / MAJOR NATIONAL ROAD NETWORK
Έργο Τομιτεσής Νερού / Water Reservoir Network	ΟΔΙΚΟ ΔΙΚΤΥΟ (ΔΕΛΤΑ ΤΩΝ ΜΕΛΕΤΩΝ ΕΡΓΩΝ ΟΔΟΠΟΙΙΑΣ) / MAJOR NATIONAL ROAD NETWORK
Οχετός / Culvert	ΟΔΙΚΟ ΔΙΚΤΥΟ (ΔΕΛΤΑ ΤΩΝ ΜΕΛΕΤΩΝ ΕΡΓΩΝ ΟΔΟΠΟΙΙΑΣ) / MAJOR NATIONAL ROAD NETWORK
Αναβάθμιση ή/και Διατειθήσεις / Levees and/or Training Works	ΟΔΙΚΟ ΔΙΚΤΥΟ (ΔΕΛΤΑ ΤΩΝ ΜΕΛΕΤΩΝ ΕΡΓΩΝ ΟΔΟΠΟΙΙΑΣ) / MAJOR NATIONAL ROAD NETWORK

ΤΕΤΡΑΠΩΝΩΝΙΚΟΣ ΕΡΓΑ 87 ΑΝΑ 2500Μ / GRS 87 QUADRATURE PER 2500M

Σημείωμα 1
T = 50 έτη. Τα τεχνητά γεγονότα βροχής, της συγκεκριμένης περιόδου επαναφοράς, που χρησιμοποιήθηκαν ως δεδομένα εισόδου για τον προσδιορισμό των επιπέδων και βαθμολογιών πλημμύρας, έχουν προσδιορισθεί βάσει στατιστικής επεξεργασίας βροχομετρικών δεδομένων που περιγράφουν την ιστορική περίοδο έως και το 2022. Τα χρονικά διαστήματα για τα οποία ήταν διαθέσιμα τα υδρολογικά δεδομένα δεν ήταν κοινά μεταξύ των σταθμών μέτρησης.

Σημείωμα 2
Τα αποτελέσματα που παρασιμούνται αφορούν συγκεκριμένο τεχνητό γεγονός βροχής που αντιστοιχεί σε 18.461,1, 19.999,3, 18.533,5, 5.743,4 και 4.125,5 (σε χιλ. top, αντιστοιχεί στην ίδια συνολική ποσότητα βροχής σε 1η) αντιστοίχως. Σημειώνεται ότι ένα περατικό βροχής με τον ίδιο όγκο και τον ίδιο χρόνο εξέλιξης αλλά με διαφορετική χρονική κατανομή, θα είχε διαφορετικό πλημμυρικό αποτέλεσμα.



ΕΛΛΗΝΙΚΗ ΔΗΜΟΚΡΑΤΙΑ
ΥΠΟΥΡΓΕΙΟ ΠΕΡΙΒΑΛΛΟΝΤΟΣ & ΕΝΕΡΓΕΙΑΣ
ΓΕΝΙΚΗ ΓΡΑΜΜΑΤΕΙΑ ΦΥΣΙΚΟΥ ΠΕΡΙΒΑΛΛΟΝΤΟΣ ΚΑΙ ΥΔΑΤΩΝ
ΓΕΝΙΚΗ ΔΙΕΥΘΥΝΣΗ ΥΔΑΤΩΝ

1η ΑΝΑΘΕΩΡΗΣΗ ΣΧΕΔΙΩΝ ΔΙΑΧΕΙΡΙΣΗΣ ΚΙΝΔΥΝΩΝ ΠΛΗΜΜΥΡΑΣ
ΛΕΚΑΝΩΝ ΑΠΟΡΡΟΗΣ ΠΟΤΑΜΩΝ ΤΩΝ ΥΔΑΤΙΚΩΝ ΔΙΑΜΕΡΙΣΜΑΤΩΝ
ΔΥΤΙΚΗΣ, ΒΟΡΕΙΑΣ, ΑΝΑΤΟΛΙΚΗΣ ΠΕΛΟΠΟΝΝΗΣΟΥ ΚΑΙ ΚΡΗΤΗΣ

Υδατικό Διαμέρισμα ΚΡΗΤΗΣ (EL13)
Στάδιο 1 - Παραδοτέο 7
Χάρτες Κινδύνων Πλημμύρας
ΧΑΡΤΗΣ ΚΙΝΔΥΝΩΝ ΠΛΗΜΜΥΡΑΣ ΑΠΟ ΠΟΤΑΜΙΕΣ ΡΟΕΣ/ΛΙΜΝΕΣ
ΓΙΑ ΠΕΡΙΟΔΟ ΕΠΑΝΑΦΟΡΑΣ T = 50 ΕΤΗ

ΖΥΓΚΠ: EL13APSF009
FLUVIAL FLOOD RISK MAP
FOR RETURN PERIOD T = 50 YEARS
ΑΡΣΦΡ: EL13APSF009

ΑΡΙΘΜΟΣ Φ. ΧΑΡΤΗ	EL13-07-FRSK-050-025-59-3899-03	ΚΛΙΜΑΚΑ	1:25.000
ΗΜΕΡΟΜΗΝΙΑ	ΔΕΚΕΜΒΡΙΟΣ 2023	ΕΚΔΟΣΗ	3.0

ΑΝΑΔΟΧΟΣ ΜΕΛΕΤΗΣ
ΚΟΙΝΟΠΡΑΞΙΑ 1ης ΑΝΑΘΕΩΡΗΣΗΣ ΣΧΕΔΙΩΝ ΔΙΑΧΕΙΡΙΣΗΣ ΚΙΝΔΥΝΩΝ ΠΛΗΜΜΥΡΑΣ
ΠΕΛΟΠΟΝΝΗΣΟΥ-ΚΡΗΤΗΣ
Α.Δ.Τ. ΩΜΕΓΑ ΣΥΜΒΟΥΛΟΙ ΜΗΧΑΝΙΚΟΙ Α.Τ.Ε./ ADVANCED ENVIRONMENTAL STUDIES
ΣΥΜΒΟΥΛΟΙ ΜΗΧΑΝΙΚΟΙ Α.Μ.Ε.

Με τη συγχρηματοδότηση της Ελλάδας και της Ευρωπαϊκής Ένωσης