



**Υπόμνημα/Legend**  
**ΧΡΗΣΕΙΣ ΤΗΣ ΟΙΚΟΝΟΜΙΚΗΣ ΔΡΑΣΤΗΡΙΟΤΗΤΑΣ / LAND USE - ECONOMIC ACTIVITIES**  
**(ΕΥΤΟΣ ΖΩΝΗΣ ΚΑΤΑΚΛΥΣΗΣ / WITHIN FLOOD ZONE)**

<ul style="list-style-type: none"> <li>ΝΟΣΟΚΟΜΕΙΑ/ HOSPITALS</li> <li>ΚΛΙΝΙΚΕΣ, ΚΕΝΤΡΑ ΥΓΕΙΑΣ / CLINICS- HEALTH CENTERS</li> <li>ΕΚΠΑΙΔΕΥΣΗ/ EDUCATION</li> <li>ΧΩΡΟΙ ΑΘΛΗΤΙΣΜΟΥ/ SPORTS FACILITIES</li> <li>ΔΟΜΕΣ ΠΟΛΙΤΙΚΗΣ ΠΡΟΣΤΑΣΙΑΣ/ CIVIL PROTECTION FACILITIES</li> <li>ΑΕΡΟΔΡΟΜΙΟ / AIRPORT</li> <li>ΒΙΟΜΗΧΑΝΙΕΣ / INDUSTRIES</li> <li>ΙΕΔ / SEVERO</li> <li>ΆΛΛΕΣ ΒΙΟΜΗΧΑΝΙΕΣ / OTHER INDUSTRIES</li> <li>ΚΤΗΝΟΤΡΟΦΙΚΕΣ ΜΟΝΑΔΕΣ/ LIVESTOCK HOLDINGS</li> <li>ΥΠΟΣΤΑΘΜΟΙ ΔΕΗ/ PPC POWER SUBSTATIONS</li> <li>ΥΔΡΕΥΤΙΚΕΣ ΤΕΤΡΗΘΕΕΣ/ WATER SUPPLY BOREHOLES</li> </ul>	<ul style="list-style-type: none"> <li>ΧΩΡΟΙ ΠΟΛΙΤΙΣΤΙΚΗΣ ΚΛΗΡΟΝΟΜΙΑΣ/ CULTURAL SITES</li> <li>ΣΗΜΙΑΚΟΙ ΔΙΕΘΝΟΥΣ ΣΗΜΑΣΙΑΣ / POINTS OF INTERNATIONAL IMPORTANCE</li> <li>ΕΚΤΑΚΤΟΙ ΔΙΕΘΝΟΥΣ ΣΗΜΑΣΙΑΣ / SITES OF INTERNATIONAL IMPORTANCE</li> <li>ΣΗΜΙΑΚΟΙ ΕΘΝΙΚΗΣ ΣΗΜΑΣΙΑΣ / POINTS OF NATIONAL IMPORTANCE</li> <li>ΕΚΤΑΚΤΟ ΕΘΝΙΚΗΣ ΣΗΜΑΣΙΑΣ / SITES OF NATIONAL IMPORTANCE</li> <li>ΕΓΚΑΤΑΣΤΑΣΕΙΣ ΕΡΕΣΕΡΦΑΣΙΑΣ ΛΥΜΑΤΩΝ / WASTEWATER TREATMENT PLANTS</li> <li>ΠΟΤΑΜΙΑ / STREAMS</li> <li>ΛΙΜΝΕΣ ΚΑΙ ΤΑΜΙΕΥΤΗΡΕΣ / LAKES AND RESERVOIRS</li> <li>ΔΙΑΔΡΙΑΤΙΚΟΣ ΑΓΩΓΟΣ ΦΥΣΙΚΟΥ ΑΕΡΙΟΥ (ΤΑΠ) / TRANS ADRIATIC PIPELINE (TAP)</li> </ul>	<ul style="list-style-type: none"> <li>ΒΙΟΠΛ/ INDUSTRIAL PARKS</li> <li>ΑΝΑΠΤΥΜΜΕΝΕΣ ΤΟΥΡΙΣΤΙΚΑ ΠΕΡΙΟΧΕΣ / DEVELOPED TOURIST AREAS</li> <li>ΑΝΑΠΤΥΣΣΟΜΕΝΕΣ ΤΟΥΡΙΣΤΙΚΑ ΠΕΡΙΟΧΕΣ / DEVELOPING TOURIST AREAS</li> <li>ΡΥΖΟΚΑΛΛΙΕΡΓΕΙΕΣ/ RICE CROPS</li> <li>ΘΕΡΜΟΚΗΠΙΑ/ GREENHOUSE</li> <li>ΛΟΙΠΕΣ ΚΑΛΛΙΕΡΓΕΙΕΣ/ OTHER CROPS</li> <li>ΠΕΡΙΟΧΗ ΑΕΡΟΔΡΟΜΙΟΥ/ AIRPORT AREA</li> <li>ΠΕΡΙΟΧΗ ΑΕΡΟΔΡΟΜΙΟΥ/ AIRPORT AREA</li> <li>ΠΑΝΗΜΥΡΚΗ ΖΩΝΗ FLOOD ZONE</li> <li>ΕΜΑΕΙΚΤΟΙ ΘΙΓΟΜΕΝΟΙ ΠΛΗΘΥΣΜΟΙ / INDICATIVE POTENTIALLY AFFECTED POPULATION</li> <li>500 - 2000</li> <li>&gt;2000</li> </ul>
---	---	---

**ΠΡΟΣΤΑΤΕΥΟΜΕΝΕΣ ΠΕΡΙΟΧΕΣ ΤΗΣ ΟΔΗΓΙΑΣ 2000/60/ΕΚ**  
**PROTECTED AREAS OF 2000/60/EC DIRECTIVE**

<ul style="list-style-type: none"> <li>ΕΙΔΙΚΕΣ ΖΩΝΕΣ ΔΙΑΤΗΡΗΣΗΣ / SPECIAL AREAS OF CONSERVATION (SAC)</li> <li>ΖΩΝΕΣ ΕΙΔΙΚΗΣ ΠΡΟΣΤΑΣΙΑΣ / SPECIAL PROTECTION AREAS (SPA)</li> </ul>	<ul style="list-style-type: none"> <li>ΕΙΔΙΚΕΣ ΖΩΝΕΣ ΔΙΑΤΗΡΗΣΗΣ / SPECIAL AREAS OF CONSERVATION (SAC) ΚΑΙ ΖΩΝΕΣ ΕΙΔΙΚΗΣ ΠΡΟΣΤΑΣΙΑΣ / (SAC AND SPA)</li> <li>ΥΔΑΤΙΚΑ ΣΥΣΤΗΜΑΤΑ ΠΟΥ ΕΧΟΥΝ ΧΑΡΑΚΤΗΡΙΣΤΙΚΑ Ή ΕΙΔΙΚΑ ΧΑΡΑΚΤΗΡΙΣΤΙΚΑ ΩΣ ΥΔΑΤΑ ΑΝΑΡΧΩΣ/ WATER BODIES DESIGNATED AS RECREATIONAL WATERS</li> </ul>
---	--

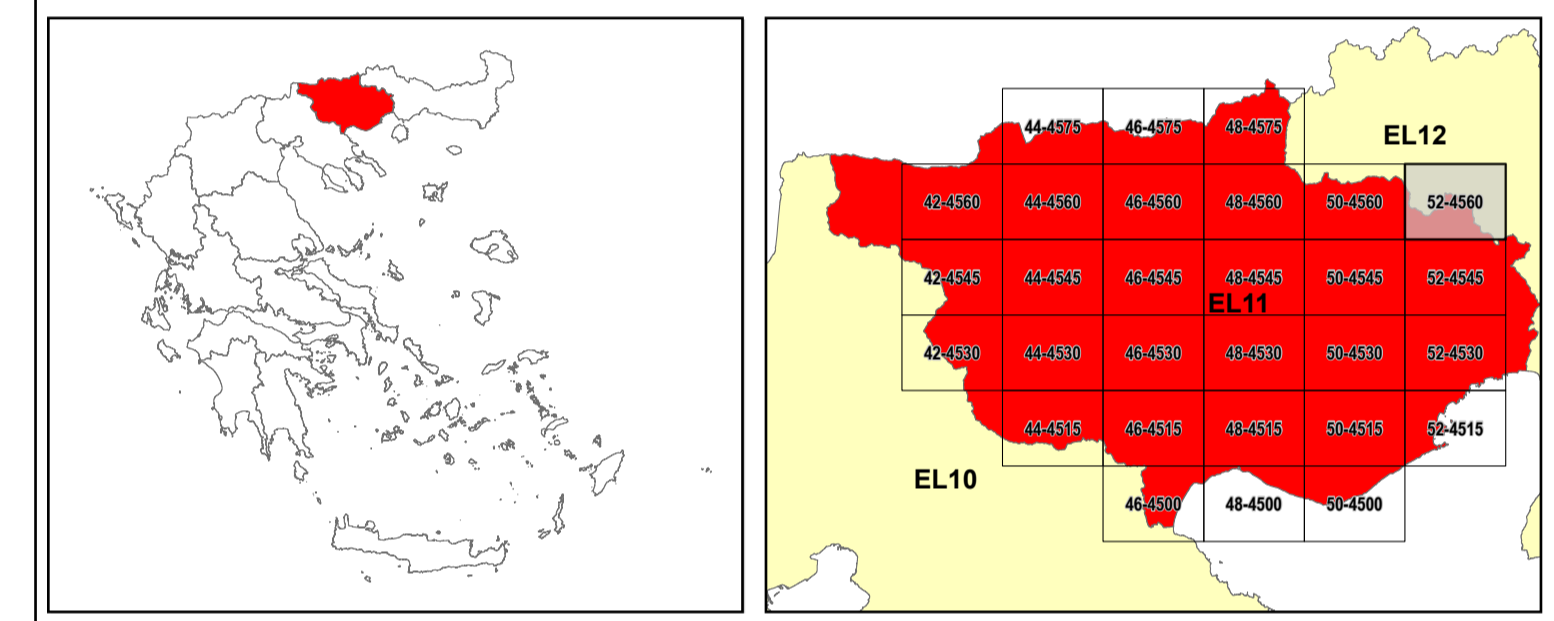
**ΟΡΙΑ ΓΕΙΤΟΝΙΚΩΝ ΚΡΑΤΩΝ/ BOUNDARIES OF NEIGHBORING STATES**

**ΔΙΑΚΟ ΔΙΚΤΥΟ (Δ/ΝΣΗ ΜΕΛΕΤΩΝ ΕΡΓΩΝ ΟΔΟΠΟΙΙΑΣ)**  
**ROAD NETWORK (DIRECTORATE OF ROAD CONSTRUCTION WORKS DESIGNS)**

<ul style="list-style-type: none"> <li>ΑΛΛΑ ΥΔΑΤΙΚΑ ΔΙΑΜΕΡΙΣΜΑΤΑ/ OTHER RIVER BASIN DISTRICTS</li> <li>ΖΔΥΚΠ / APSFR</li> <li>ΣΙΔΗΡΟΔΡΟΜΙΚΗ ΓΡΑΜΜΗ/ RAILWAY LINE</li> <li>ΤΕΤΡΑΓΩΝΙΣΜΟΣ ΕΓΣΑ 87 ΑΝΑ 2500 Μ. / GGRS 87 QUADRATURE PER 2500 M.</li> </ul>	<ul style="list-style-type: none"> <li>ΠΡΩΤΕΥΟΝ ΕΘΝΙΚΟ ΟΔΙΚΟ ΔΙΚΤΥΟ / MAJOR NATIONAL ROAD NETWORK</li> <li>ΔΕΥΤΕΡΕΥΟΝ ΕΘΝΙΚΟ ΟΔΙΚΟ ΔΙΚΤΥΟ / SECONDARY NATIONAL ROAD NETWORK</li> <li>ΠΡΩΤΕΥΟΝ ΕΠΑΡΧΙΑΚΟ ΟΔΙΚΟ ΔΙΚΤΥΟ / MAJOR PROVINCIAL ROAD NETWORK</li> <li>ΔΕΥΤΕΡΕΥΟΝ ΕΠΑΡΧΙΑΚΟ ΟΔΙΚΟ ΔΙΚΤΥΟ / SECONDARY PROVINCIAL ROAD NETWORK</li> </ul>
---	--

**Σημείωμα 1**  
**T = 100 έτη:** Τα τεχνητά γεγονότα βροχής της συγκεκριμένης περιόδου επαναφοράς, που χρησιμοποιήθηκαν ως δεδομένα εισόδου για τον προσδιορισμό των εκτάσεων και βαθμών/κατηγοριών πλημμύρας, έχουν προσδιορισθεί βάσει στατιστικής επεξεργασίας βροχομετρικών δεδομένων που περιγράφουν την ιστορική περίοδο έως και το 2022. Τα χρονικά διαστήματα για τα οποία ήταν διαθέσιμα τα αξιοποιήσιμα δεδομένα δεν ήταν κοινά μεταξύ των σταθμών μέτρησης.

**Σημείωμα 2**  
 Τα αποτελέσματα που παρουσιάζονται αφορούν συγκεκριμένο τεχνητό γεγονός βροχής που αντιστοιχεί σε συνολικό όγκο 735,088.4 (όγκος ύδατος σε χιλ. τομ. αντιστοιχεί στη συνολική λεκάνη απορροής π. Στριμύνα), συνολικής διάρκειας βροχής από 24 έως 48 ηρ. Σημειώνεται ότι ένα περιστατικό βροχής με τον ίδιο όγκο και τον ίδιο χρόνο εξέλιξης αλλά με διαφορετική χρονική κατανομή, θα είχε διαφορετικό πλημμυρικό αποτέλεσμα.



**ΕΛΛΗΝΙΚΗ ΔΗΜΟΚΡΑΤΙΑ**  
**ΥΠΟΥΡΓΕΙΟ ΠΕΡΙΒΑΛΛΟΝΤΟΣ & ΕΝΕΡΓΕΙΑΣ**  
**ΓΕΝΙΚΗ ΓΡΑΜΜΑΤΕΙΑ ΦΥΣΙΚΟΥ ΠΕΡΙΒΑΛΛΟΝΤΟΣ ΚΑΙ ΥΔΑΤΩΝ**  
**ΓΕΝΙΚΗ ΔΙΕΥΘΥΝΣΗ ΥΔΑΤΩΝ**

**1<sup>η</sup> ΑΝΑΘΕΩΡΗΣΗ ΣΧΕΔΙΩΝ ΔΙΑΧΕΙΡΙΣΗΣ ΚΙΝΔΥΝΩΝ ΠΛΗΜΜΥΡΑΣ**  
**ΛΕΚΑΝΩΝ ΑΠΟΡΡΟΗΣ ΠΟΤΑΜΩΝ ΤΩΝ ΥΔΑΤΙΚΩΝ ΔΙΑΜΕΡΙΣΜΑΤΩΝ**  
**ΑΝΑΤΟΛΙΚΗΣ ΜΑΚΕΔΟΝΙΑΣ ΚΑΙ ΘΡΑΚΗΣ**

**Υδατικό Διαμέρισμα ΑΝΑΤΟΛΙΚΗΣ ΜΑΚΕΔΟΝΙΑΣ (ΕΛ11)**  
 Στάδιο 1<sup>ο</sup> - Παραδοτέο 7

**ΧΑΡΤΗΣ ΚΙΝΔΥΝΩΝ ΠΛΗΜΜΥΡΑΣ ΑΠΟ ΠΟΤΑΜΙΕΣ ΡΟΕΣ \ ΛΙΜΝΕΣ ΓΙΑ ΠΕΡΙΟΔΟ**  
**ΕΠΑΝΑΦΟΡΑΣ T=100 ΕΤΗ**  
**ΖΔΥΚΠ ΕΛ11APSF003.**

**FLUVIAL FLOOD RISK MAP FOR RETURN PERIOD T=100 YEARS.**  
**APSF03 EL11APSF003.**

<b>ΑΡΙΘΜΟΣ ΧΑΡΤΗ</b>	EL11-07-FRSK-100-025-52-4560-01	<b>ΚΛΙΜΑΚΑ</b>	1:25.000
<b>ΗΜΕΡΟΜΗΝΙΑ</b>	30 -11-2023	<b>ΕΚΔΟΣΗ</b>	1.0

Κ/Σ 1η ΑΝΑΘΕΩΡΗΣΗ ΣΧΕΔΙΩΝ ΔΙΑΧΕΙΡΙΣΗΣ ΚΙΝΔΥΝΩΝ ΠΛΗΜΜΥΡΑΣ ΛΑΠ ΥΔΑΤΙΚΩΝ ΔΙΑΜΕΡΙΣΜΑΤΩΝ ΑΝΑΤΟΛΙΚΗΣ ΜΑΚΕΔΟΝΙΑΣ ΘΡΑΚΗΣ  
 ΕΞΑΡΧΟΥ ΝΙΚΟΛΑΪΔΟΥ ΜΠΕΝΔΕΣΣΩΝ ΣΥΜΒΟΥΛΟΙ ΜΗΧΑΝΙΚΟΙ Α.Ε., ECOS ΜΕΛΕΤΗΤΙΚΗ Α.Ε., ΕΝΒΙΟΡΡΟΠΙΑ ΜΕΛΕΤΗΤΙΚΗ – ΣΥΜΒΟΥΛΟΙ ΑΝΑΠΤΥΞΙΑΚΩΝ ΚΑΙ ΤΕΧΝΙΚΩΝ ΕΡΓΩΝ Α.Ε., ΛΙΖΑ ΜΠΕΝΔΕΣΣΩΝ του Αβραάμ, ΤΕΛΕΣΤΗΛΟΙ ΣΥΜΒΟΥΛΟΙ ΜΗΧΑΝΙΚΟΙ ΚΑΙ ΓΕΩΛΟΓΟΙ ΙΚΕ, ΑΝΤΩΝΙΟΣ ΤΣΙΝΤΣΑΡΗΣ του Δημητρίου

Με τη συγχρηματοδότηση της Ελλάδας και της Ευρωπαϊκής Ένωσης