

**Υπόμνημα/Legend**  
**ΧΡΗΣΕΙΣ ΤΗΣ - ΟΙΚΟΝΟΜΙΚΕΣ ΔΡΑΣΤΗΡΙΟΤΗΤΕΣ / LAND USE - ECONOMIC ACTIVITIES**  
**(Εντός ζώνης κατάκλισης / within flood zone)**

<ul style="list-style-type: none"> <li>ΥΓΕΙΟΝΟΜΙΚΑ ΜΟΝΑΔΕΣ/HEALTH UNITS</li> <li>ΝΟΣΟΚΟΜΕΙΑ/HOSPITALS</li> <li>ΚΛΙΝΙΚΕΣ, ΚΕΝΤΡΑ ΥΓΕΙΑΣ / CLINICS - HEALTH CENTERS</li> <li>ΕΚΠΑΙΔΕΥΣΗ/EDUCATION</li> <li>ΧΩΡΟΙ ΑΘΛΗΤΙΣΜΟΥ/ SPORTS FACILITIES</li> <li>ΔΟΜΕΣ ΠΟΛΙΤΙΚΗΣ ΠΡΟΣΤΑΣΙΑΣ/ CIVIL PROTECTION FACILITIES</li> <li>ΑΕΡΟΔΡΟΜΙΟ / AIRPORT</li> <li>ΒΙΟΜΗΧΑΝΙΕΣ / INDUSTRIES</li> <li>ΙΕΔ / SEWERS</li> <li>Άλλες βιομηχανίες / OTHER INDUSTRIES</li> <li>Κτηνοτροφικές μονάδες/ LIVESTOCK HOLDINGS</li> <li>Υποσταθμοί ΔΕΗ/ PPC POWER SUBSTATIONS</li> <li>Υδρογικές Τετρήσεις/ WATER SUPPLY BOREHOLES</li> </ul>	<ul style="list-style-type: none"> <li>ΧΩΡΟΙ ΠΟΛΙΤΙΚΗΣ ΚΑΘΗΜΕΡΙΑΣ/ CIVIL SITES</li> <li>Σημειώσιμα διεθνούς σημασίας/ POINTS OF INTERNATIONAL IMPORTANCE</li> <li>Εκτάκτοι διεθνούς σημασίας/ SITES OF INTERNATIONAL IMPORTANCE</li> <li>Σημειώσιμα εθνικής σημασίας/ POINTS OF NATIONAL IMPORTANCE</li> <li>Εκτάκτοι εθνικής σημασίας/ SITES OF NATIONAL IMPORTANCE</li> <li>Εγκαταστάσεις επεξεργασίας λυμάτων/ WASTEWATER TREATMENT PLANTS</li> <li>Ποτάμια / STREAMS</li> <li>Λίμνες και ταμιευτήρες / LAKES AND RESERVOIRS</li> <li>Διαδριατικός αγωγός φυσικού αερίου (ΤΑΠ) / TRANS ADRIATIC PIPELINE (TAP)</li> <li>Βιοβιομηχανικοί πάρκοι / BIOPARKS</li> <li>Αναπτυγμένες τουριστικές περιοχές / DEVELOPED TOURIST AREAS</li> <li>Αναπτυσσόμενες τουριστικές περιοχές / DEVELOPING TOURIST AREAS</li> <li>Ρυζοκαλλιέργειες/ RICE CROPS</li> <li>Θερμοκήπια/ GREENHOUSE</li> <li>Άλλες καλλιέργειες/ OTHER CROPS</li> <li>Περιοχή αεροδρομίου/ AIRPORT AREA</li> <li>Πλημμυρική ζώνη/ FLOOD ZONE</li> <li>Εμαεπικτές ή πιθανώς επηρεασμένες πληθυσμιακές ομάδες/ INDICATIVE POTENTIALLY AFFECTED POPULATION</li> </ul>
---	--

**ΠΡΟΣΤΕΤΑΥΟΜΕΝΕΣ ΠΕΡΙΟΧΕΣ ΤΗΣ ΟΔΗΓΙΑΣ 2000/60/ΕΚ ΠΡΟΤΕΧΩΝ ΠΕΡΙΟΧΩΝ**  
**PROTECTED AREAS OF 2000/60/EC DIRECTIVE**

<ul style="list-style-type: none"> <li>Εθνικές ζώνες διατήρησης/ SPECIAL AREAS OF CONSERVATION (SAC)</li> <li>Ζώνες εθνικής προστασίας/ SPECIAL PROTECTION AREAS (SPA)</li> </ul>	<ul style="list-style-type: none"> <li>Εθνικές ζώνες διατήρησης ή/και ζώνες εθνικής προστασίας / (SAC AND SPA)</li> </ul>	<ul style="list-style-type: none"> <li>Υδατικά συστήματα που έχουν χαρακτηριστεί ως υδατικά αναπόρροια/ WATER BODIES DESIGNATED AS RECREATIONAL WATERS</li> </ul>
---	---	---

**ΟΡΙΑ ΓΕΙΤΟΝΙΚΩΝ ΚΡΑΤΩΝ/ BOUNDARIES OF NEIGHBORING STATES**

**ΑΛΛΑ ΥΔΑΤΙΚΑ ΔΙΑΜΕΡΙΣΜΑΤΑ/ OTHER RIVER BASIN DISTRICTS**

**ΖΔΥΚΠ / APSFR**

**Σιδηροδρομική γραμμή/ RAILWAY LINE**

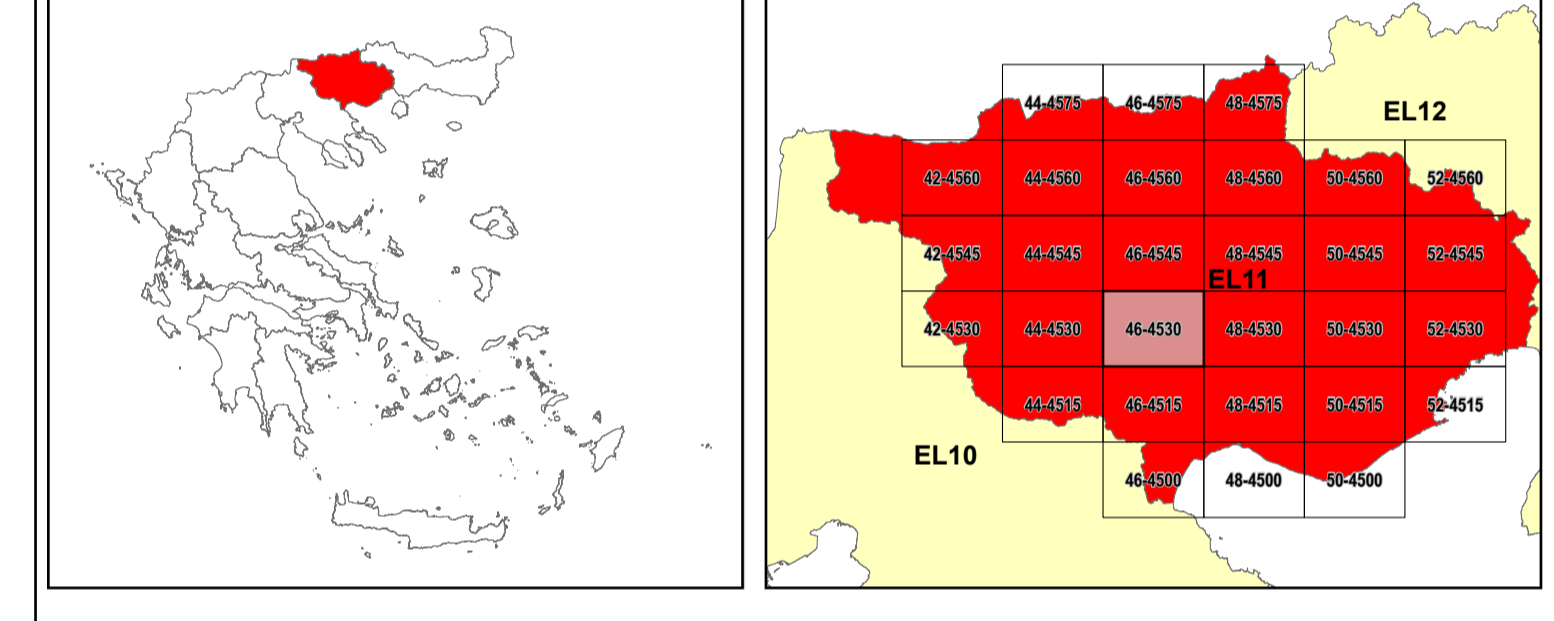
**ΤΕΤΡΑΓΩΝΙΣΜΟΣ ΕΓΧΑ 87 ΑΝΑ 2500 Μ. / GGRS 87 QUADRATURE PER 2500 M.**

**ΟΔΙΚΟ ΔΙΚΤΥΟ (ΔΙΑΝΕΜΕΤΟΝ ΕΡΓΟΝ ΟΔΟΠΟΙΙΑΣ)**  
**ROAD NETWORK (DISTRIBUTION OF ROAD CONSTRUCTIONS WORKS DESIGNS)**

<ul style="list-style-type: none"> <li>ΠΡΩΤΕΥΟΝ ΕΘΝΙΚΟ ΟΔΙΚΟ ΔΙΚΤΥΟ / MAJOR NATIONAL ROAD NETWORK</li> <li>ΔΕΥΤΕΡΕΥΟΝ ΕΘΝΙΚΟ ΟΔΙΚΟ ΔΙΚΤΥΟ / SECONDARY NATIONAL ROAD NETWORK</li> <li>ΠΡΩΤΕΥΟΝ ΕΠΑΡΧΙΑΚΟ ΟΔΙΚΟ ΔΙΚΤΥΟ / MAJOR PROVINCIAL ROAD NETWORK</li> <li>ΔΕΥΤΕΡΕΥΟΝ ΕΠΑΡΧΙΑΚΟ ΟΔΙΚΟ ΔΙΚΤΥΟ / SECONDARY PROVINCIAL ROAD NETWORK</li> </ul>
--

**Σημείωμα 1**  
**T = 100 έτη:** Τα τεχνικά γεγονότα βροχής της συγκεκριμένης περιόδου επαναφοράς, που χρησιμοποιήθηκαν ως δεδομένα εισόδου για τον προσδιορισμό των εκτάσεων και βαθμών/στημάτων πλημμύρας, έχουν προσδιορισθεί βάσει στατιστικής επεξεργασίας βροχομετρικών δεδομένων που περιγράφουν την ιστορική περίοδο έως και το 2022. Τα χρονικά διαστήματα για τα οποία ήταν διαθέσιμα τα αξιοποιήσιμα δεδομένα δεν ήταν κοινά μεταξύ των σταθμών μέτρησης.

**Σημείωμα 2**  
 Τα αποτελέσματα που παρουσιάζονται αφορούν συγκεκριμένο τεχνικό γεγονός βροχής που αντιστοιχεί σε συνολικό όγκο 735.088,4 (όγκος ύδατος σε χιλ. τον αντίστοιχο στη συνολική λεκάνη απορροής π. Σπριμώνα), συνολικής διάρκειας βροχής από 24 έως 48 ηρ. Σημειώνεται ότι ένα περιστατικό βροχής με τον ίδιο όγκο και τον ίδιο χρόνο εξέλιξης αλλά με διαφορετική χρονική κατανομή, θα είχε διαφορετικό πλημμυρικό αποτέλεσμα.



**ΕΛΛΗΝΙΚΗ ΔΗΜΟΚΡΑΤΙΑ**  
**ΥΠΟΥΡΓΕΙΟ ΠΕΡΙΒΑΛΛΟΝΤΟΣ & ΕΝΕΡΓΕΙΑΣ**  
**ΓΕΝΙΚΗ ΓΡΑΜΜΑΤΕΙΑ ΦΥΣΙΚΟΥ ΠΕΡΙΒΑΛΛΟΝΤΟΣ ΚΑΙ ΥΔΑΤΩΝ**  
**ΓΕΝΙΚΗ ΔΙΕΥΘΥΝΣΗ ΥΔΑΤΩΝ**

**1<sup>η</sup> ΑΝΑΘΕΩΡΗΣΗ ΣΧΕΔΙΩΝ ΔΙΑΧΕΙΡΙΣΗΣ ΚΙΝΔΥΝΩΝ ΠΛΗΜΜΥΡΑΣ**  
**ΛΕΚΑΝΩΝ ΑΠΟΡΡΟΗΣ ΠΟΤΑΜΩΝ ΤΩΝ ΥΔΑΤΙΚΩΝ ΔΙΑΜΕΡΙΣΜΑΤΩΝ**  
**ΑΝΑΤΟΛΙΚΗΣ ΜΑΚΕΔΟΝΙΑΣ ΚΑΙ ΘΡΑΚΗΣ**  
**Υδατικό Διαμέρισμα ΑΝΑΤΟΛΙΚΗΣ ΜΑΚΕΔΟΝΙΑΣ (EL11)**  
 Στάδιο 1<sup>ο</sup> - Παραδοτέο 7

**ΧΑΡΤΗΣ ΚΙΝΔΥΝΩΝ ΠΛΗΜΜΥΡΑΣ ΑΠΟ ΠΟΤΑΜΙΕΣ ΡΟΕΣ \ ΛΙΜΝΕΣ ΓΙΑ ΠΕΡΙΟΔΟ**  
**ΕΠΑΝΑΦΟΡΑΣ T=100 ΕΤΗ**  
**ΖΔΥΚΠ EL11APSFR003.**

**FLUVIAL FLOOD RISK MAP FOR RETURN PERIOD T=100 YEARS.**  
**APSFR EL11APSFR003.**

<b>ΑΡΙΘΜΟΣ ΧΑΡΤΗ</b>	EL11-07-FRSK-100-025-46-4530-01	<b>ΚΛΙΜΑΚΑ</b>	1:25.000
<b>ΗΜΕΡΟΜΗΝΙΑ</b>	30 -11-2023	<b>ΕΚΔΟΣΗ</b>	1.0

Κ/Σ 3<sup>η</sup> ΑΝΑΘΕΩΡΗΣΗ ΣΧΕΔΙΩΝ ΔΙΑΧΕΙΡΙΣΗΣ ΚΙΝΔΥΝΩΝ ΠΛΗΜΜΥΡΑΣ ΛΑΠ ΥΔΑΤΙΚΩΝ ΔΙΑΜΕΡΙΣΜΑΤΩΝ ΑΝΑΤΟΛΙΚΗΣ ΜΑΚΕΔΟΝΙΑΣ ΘΡΑΚΗΣ  
 ΕΞΑΡΧΟΥ ΝΙΚΟΛΑΟΥΛΟΣ ΜΠΕΝΔΕΣΣΙΩΝ ΣΥΜΒΟΥΛΟΙ ΜΗΧΑΝΙΚΟΙ Α.Ε., ΕΚΟΣ ΜΕΛΕΤΗΤΙΚΗ Α.Ε., ΕΝΒΙΟΡΡΟΠΙΑ ΜΕΛΕΤΗΤΙΚΗ - ΣΥΜΒΟΥΛΟΙ ΑΝΑΠΤΥΞΙΑΚΩΝ ΚΑΙ ΤΕΧΝΙΚΩΝ ΕΡΓΩΝ Α.Ε., ΑΙΖΑ ΜΠΕΝΔΕΣΣΙΩΝ του Αβραάμ, ΓΕΩΣΥΝΟΛΟ ΣΥΜΒΟΥΛΟΙ ΜΗΧΑΝΙΚΟΙ ΚΑΙ ΓΕΩΛΟΓΟΙ ΙΚΕ, ΑΝΤΩΝΙΟΣ ΤΣΙΝΤΣΑΡΗΣ του Δημητρίου

Με τη συγχρηματοδότηση της Ελλάδας και της Ευρωπαϊκής Ένωσης