



**Υπόμνημα/Legend**  
**ΧΡΗΣΕΙΣ ΓΗΣ - ΟΙΚΟΝΟΜΙΚΕΣ ΔΡΑΣΤΗΡΙΟΤΗΤΕΣ / LAND USE - ECONOMIC ACTIVITIES**  
**(Εντός ζώνης κατάκλισης / within flood zone)**

<ul style="list-style-type: none"> <li>ΥΓΕΙΟΝΟΜΙΚΕΣ ΜΟΝΑΔΕΣ/HEALTH UNITS</li> <li>ΝΟΣΟΚΟΜΕΙΑ/ HOSPITALS</li> <li>ΚΛΙΝΙΚΕΣ-ΚΕΝΤΡΑ ΥΓΕΙΑΣ / CLINICS - HEALTH CENTERS</li> <li>ΕΚΠΑΙΔΕΥΣΗ/EDUCATION</li> <li>ΧΩΡΟΙ ΑΘΛΗΤΙΣΜΟΥ/ SPORTS FACILITIES</li> <li>ΔΟΜΕΣ ΠΟΛΙΤΙΚΗΣ ΠΡΟΣΤΑΣΙΑΣ/ CIVIL PROTECTION FACILITIES</li> <li>ΑΕΡΟΔΡΟΜΙΟ / AIRPORT</li> <li>ΒΙΟΜΗΧΑΝΙΕΣ / INDUSTRIES</li> <li>ΙΕΟ / SEVESO</li> <li>ΆΛΛΕΣ ΒΙΟΜΗΧΑΝΙΕΣ / OTHER INDUSTRIES</li> <li>ΚΤΗΝΟΤΡΟΦΙΚΕΣ ΜΟΝΑΔΕΣ/ LIVESTOCK HOLDINGS</li> <li>ΥΠΟΣΤΑΘΜΟΙ ΔΕΗ/ PPC POWER SUBSTATIONS</li> <li>ΥΔΡΕΥΤΙΚΕΣ ΓΕΩΤΡΗΣΕΙΣ / WATER SUPPLY BOREHOLES</li> </ul>	<ul style="list-style-type: none"> <li>ΧΩΡΟΙ ΠΟΛΙΤΙΣΤΙΚΗΣ ΚΑΘΡΟΝΟΜΙΑΣ/ CULTURAL SITES</li> <li>ΣΗΜΙΑΚΟΙ ΔΕΘΝΟΥΣ ΣΗΜΑΔΑΣ / POINTS OF INTERNATIONAL IMPORTANCE</li> <li>ΕΚΤΑΚΤΟΙ ΔΕΘΝΟΥΣ ΣΗΜΑΔΑΣ / SITES OF INTERNATIONAL IMPORTANCE</li> <li>ΣΗΜΙΑΚΟΙ ΕΘΝΙΚΗΣ ΣΗΜΑΔΑΣ / POINTS OF NATIONAL IMPORTANCE</li> <li>ΕΚΤΑΚΤΟΙ ΕΘΝΙΚΗΣ ΣΗΜΑΔΑΣ / SITES OF NATIONAL IMPORTANCE</li> <li>ΕΓΚΑΤΑΣΤΑΣΕΙΣ ΕΠΕΞΕΡΓΑΣΙΑΣ ΛΥΜΑΤΩΝ / WASTE WATER TREATMENT PLANTS</li> <li>ΠΟΤΑΜΙΑ / STREAMS</li> <li>ΛΙΜΝΕΣ ΚΑΙ ΤΑΜΙΕΥΤΗΡΕΣ / LAKES AND RESERVOIRS</li> <li>ΔΙΑΔΡΙΑΚΟΣ ΑΓΩΓΟΣ ΦΥΣΙΚΟΥ ΑΕΡΙΟΥ (ΤΑΠ) / TRANS ADRIATIC PIPELINE (TAP)</li> </ul>	<ul style="list-style-type: none"> <li>ΒΙΟΠΛ/INDUSTRIAL PARKS</li> <li>ΑΝΑΠΤΥΓΜΕΝΕΣ ΤΟΥΡΙΣΤΙΚΑ ΠΕΡΙΟΧΕΣ / DEVELOPED TOURIST AREAS</li> <li>ΑΝΑΠΤΥΣΣΟΜΕΝΕΣ ΤΟΥΡΙΣΤΙΚΑ ΠΕΡΙΟΧΕΣ / DEVELOPING TOURIST AREAS</li> <li>ΡΥΖΟΚΑΛΛΙΕΡΓΕΙΕΣ/ RICE CROPS</li> <li>ΒΥΡΜΟΚΗΠΙΑ/ GREENHOUSE</li> <li>ΆΛΙΕΣ ΚΑΛΙΕΡΓΕΙΕΣ/ OTHER CROPS</li> <li>ΠΕΡΙΟΧΗ ΑΕΡΟΔΡΟΜΙΟΥ/ AIRPORT AREA</li> <li>ΠΛΗΜΜΥΡΙΚΗ ΖΩΝΗ / FLOOD ZONE</li> <li>ΕΜΒΛΕΤΙΚΟΣ ΘΙΦΟΜΕΝΟΣ ΠΛΗΘΥΣΜΟΣ / INDICATIVE POTENTIALLY AFFECTED POPULATION</li> <li>&lt;500</li> <li>500 - 2000</li> <li>&gt;2000</li> </ul>
-------------------------------------------------------------------------------------------------------------------------------------------------------------------------------------------------------------------------------------------------------------------------------------------------------------------------------------------------------------------------------------------------------------------------------------------------------------------------------------------------------------------------------------------------------------------------------------------------------------------------	-------------------------------------------------------------------------------------------------------------------------------------------------------------------------------------------------------------------------------------------------------------------------------------------------------------------------------------------------------------------------------------------------------------------------------------------------------------------------------------------------------------------------------------------------------------------------------------------------------------------------------	----------------------------------------------------------------------------------------------------------------------------------------------------------------------------------------------------------------------------------------------------------------------------------------------------------------------------------------------------------------------------------------------------------------------------------------------------------------------------------------------------------------------------------------------------------------

**ΠΡΟΣΤΕΥΟΜΕΝΕΣ ΠΕΡΙΟΧΕΣ ΤΗΣ ΔΑΝΙΑΣ 2000/ΕΘ/ΕΚ**  
**PROTECTED AREAS OF 2000/IEC DIRECTIVE**

<ul style="list-style-type: none"> <li>ΕΜΒΛΕΤΙΚΕΣ ΖΩΝΕΣ ΔΙΑΤΗΡΗΣΗΣ / SPECIAL AREAS OF CONSERVATION (SAC)</li> <li>ΖΩΝΕΣ ΕΙΔΙΚΗΣ ΠΡΟΣΤΑΣΙΑΣ / SPECIAL PROTECTION AREAS (SPA)</li> </ul>	<ul style="list-style-type: none"> <li>ΕΜΒΛΕΤΙΚΕΣ ΖΩΝΕΣ ΔΙΑΤΗΡΗΣΗΣ ΚΑΙ ΖΩΝΕΣ ΕΙΔΙΚΗΣ ΠΡΟΣΤΑΣΙΑΣ / (SAC AND SPA)</li> <li>ΥΔΑΤΙΚΑ ΣΥΣΤΗΜΑΤΑ ΠΟΥ ΕΙΝΑΙ ΧΑΡΑΚΤΗΡΙΣΤΑ ΓΙΑ ΥΔΑΤΑ ΑΝΑΨΥΧΗΣ / WATER BODIES DESIGNATED AS RECREATIONAL WATERS</li> </ul>
----------------------------------------------------------------------------------------------------------------------------------------------------------------------------------------	--------------------------------------------------------------------------------------------------------------------------------------------------------------------------------------------------------------------------------------------------

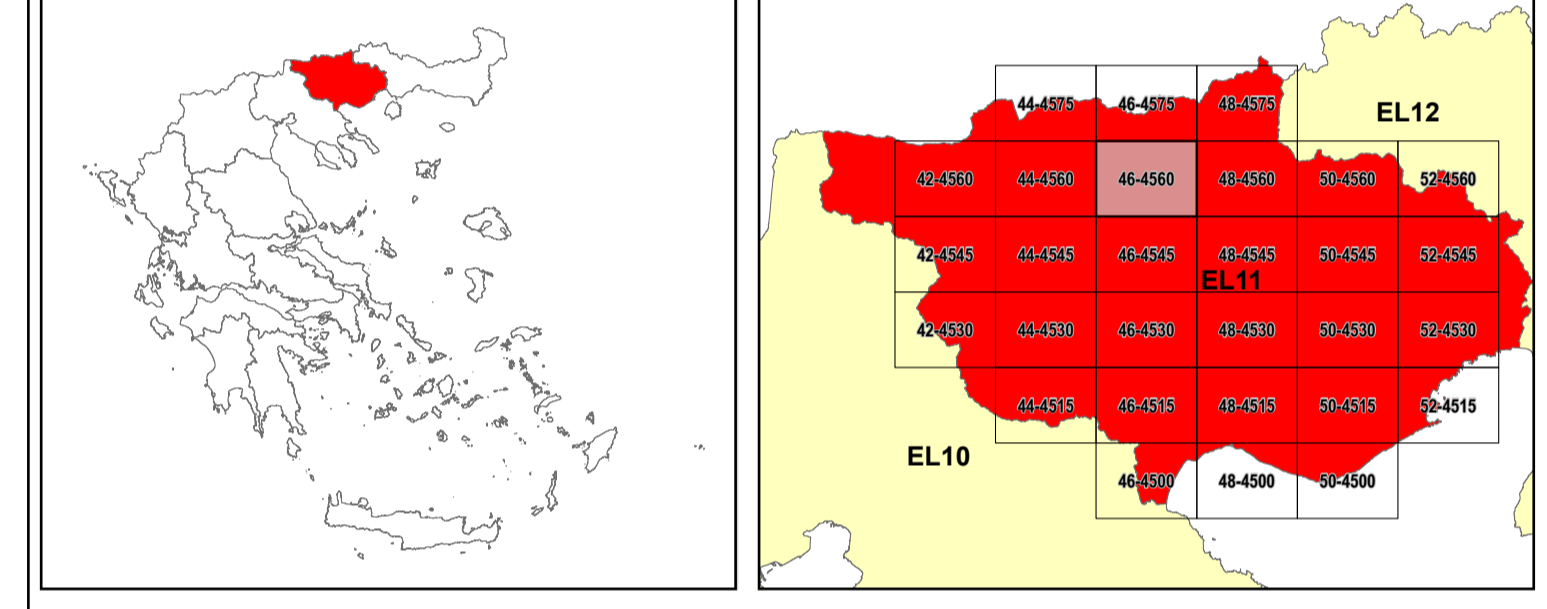
- ΟΡΙΑ ΓΕΙΤΟΝΙΚΩΝ ΚΡΑΤΩΝ/ BOUNDARIES OF NEIGHBORING STATES
- ΆΛΛΑ ΥΔΑΤΙΚΑ ΔΙΑΜΕΡΙΣΜΑΤΑ/ OTHER RIVER BASIN DISTRICTS
- ΖΩΓΚΠ / APSFR
- ΣΙΔΗΡΟΔΡΟΜΙΚΗ ΓΡΑΜΜΗ/ RAILWAY LINE
- ΤΕΤΡΑΓΩΝΙΣΜΟΣ ΕΓΞΑ 87 ΑΝΑ 2500 Μ. / GGRS 87 QUADRATURE PER 2500 M.

**ΟΔΙΚΟ ΔΙΚΤΥΟ [ΔΙΝΕΙ ΜΕΛΕΤΩΝ ΕΡΓΩΝ ΟΔΟΠΟΙΙΑΣ]**  
**ROAD NETWORK [DIRECTORATE OF ROAD CONSTRUCTIONS WORKS DESIGNS]**

<ul style="list-style-type: none"> <li>ΠΡΩΤΕΥΟΝ ΕΘΝΙΚΟ ΟΔΙΚΟ ΔΙΚΤΥΟ / MAJOR NATIONAL ROAD NETWORK</li> <li>ΔΕΥΤΕΡΕΥΟΝ ΕΘΝΙΚΟ ΟΔΙΚΟ ΔΙΚΤΥΟ / SECONDARY NATIONAL ROAD NETWORK</li> <li>ΠΡΩΤΕΥΟΝ ΕΠΑΡΧΙΑΚΟ ΟΔΙΚΟ ΔΙΚΤΥΟ / MAJOR PROVINCIAL ROAD NETWORK</li> <li>ΔΕΥΤΕΡΕΥΟΝ ΕΠΑΡΧΙΑΚΟ ΟΔΙΚΟ ΔΙΚΤΥΟ / SECONDARY PROVINCIAL ROAD NETWORK</li> </ul>
------------------------------------------------------------------------------------------------------------------------------------------------------------------------------------------------------------------------------------------------------------------------------------------------------------------------------------------------

**Σημείωμα 1**  
**T = 1000 ετη:** Τα τεχνητά γεγονότα βροχής της συγκεκριμένης περιόδου επαναφοράς, που χρησιμοποιήθηκαν ως δεδομένα εισόδου για τον προσδιορισμό των εκτάσεων και βαθμών/ταχυτήτων πλημμύρας, έχουν προσδιορισθεί βάσει στατιστικής επεξεργασίας βροχομετρικών δεδομένων που περιγράφουν την ιστορική περίοδο έως και το 2022. Τα χρονικά διαστήματα για τα οποία ήταν διαθέσιμα τα αξιοσημείωτα δεδομένα δεν ήταν κοινά μεταξύ των σταθμών μέτρησης.

**Σημείωμα 2**  
 Τα αποτελέσματα που παρουσιάζονται αφορούν συγκεκριμένα τεχνητά γεγονότα βροχής που αντιστοιχεί σε συνολικό όγκο 1.211.927,1 (όγκος υδάτος σε χιλ. τομ, αντιστοιχεί στη συνολική λεκάνη απορροής π. Στρυμόνα), συνολικής διάρκειας βροχής από 24 έως 48 hr). Σημειώνεται ότι ένα περιαστικό βροχής με τον ίδιο όγκο και τον ίδιο χρόνο εξέλιξης αλλά με διαφορετική χρονική κατανομή, θα είχε διαφορετικό πλημμυρικό αποτέλεσμα.



**ΕΛΛΗΝΙΚΗ ΔΗΜΟΚΡΑΤΙΑ**  
**ΥΠΟΥΡΓΕΙΟ ΠΕΡΙΒΑΛΛΟΝΤΟΣ & ΕΝΕΡΓΕΙΑΣ**  
**ΓΕΝΙΚΗ ΓΡΑΜΜΑΤΕΙΑ ΦΥΣΙΚΟΥ ΠΕΡΙΒΑΛΛΟΝΤΟΣ ΚΑΙ ΥΔΑΤΩΝ**  
**ΓΕΝΙΚΗ ΔΙΕΥΘΥΝΣΗ ΥΔΑΤΩΝ**

**1<sup>η</sup> ΑΝΑΘΕΩΡΗΣΗ ΣΧΕΔΙΩΝ ΔΙΑΧΕΙΡΙΣΗΣ ΚΙΝΔΥΝΩΝ ΠΛΗΜΜΥΡΑΣ**  
**ΛΕΚΑΝΩΝ ΑΠΟΡΡΟΗΣ ΠΟΤΑΜΩΝ ΤΩΝ ΥΔΑΤΙΚΩΝ ΔΙΑΜΕΡΙΣΜΑΤΩΝ**  
**ΑΝΑΤΟΛΙΚΗΣ ΜΑΚΕΔΟΝΙΑΣ ΚΑΙ ΘΡΑΚΗΣ**  
**Υδατικό Διαμέρισμα ΑΝΑΤΟΛΙΚΗΣ ΜΑΚΕΔΟΝΙΑΣ (ΕΛ11)**  
 Στάδιο 1<sup>ο</sup> - Παραδοτέο 7

**ΧΑΡΤΗΣ ΚΙΝΔΥΝΩΝ ΠΛΗΜΜΥΡΑΣ ΑΠΟ ΠΟΤΑΜΙΕΣ ΡΟΕΣ \ ΛΙΜΝΕΣ ΓΙΑ ΠΕΡΙΟΔΟ**  
**ΕΠΑΝΑΦΟΡΑΣ T=1000 ΕΤΗ**  
**ΖΩΓΚΠ ΕΛ11APSF005.**  
**FLUVIAL FLOOD RISK MAP FOR RETURN PERIOD T=1000 YEARS.**  
**APSF05 EL11APSF005.**

<b>ΑΡΙΘΜΟΣ ΧΑΡΤΗ</b>	EL11-07-FRSK-01K-025-46-4560-01	<b>ΚΛΙΜΑΚΑ</b>	<b>1:25.000</b>
<b>ΗΜΕΡΟΜΗΝΙΑ</b>	<b>30 -11-2023</b>	<b>ΕΚΔΟΣΗ</b>	<b>1.0</b>

Κ/Ξ 1η ΑΝΑΘΕΩΡΗΣΗ ΣΧΕΔΙΩΝ ΔΙΑΧΕΙΡΙΣΗΣ ΚΙΝΔΥΝΩΝ ΠΛΗΜΜΥΡΑΣ ΛΑΠ ΥΔΑΤΙΚΩΝ ΔΙΑΜΕΡΙΣΜΑΤΩΝ ΑΝΑΤΟΛΙΚΗΣ ΜΑΚΕΔΟΝΙΑΣ ΘΡΑΚΗΣ  
 ΕΞΑΡΧΟΥ ΝΙΚΟΛΑΪΔΟΥ ΣΠΕΝΔΟΣΣΩΝ ΣΥΜΒΟΥΛΟΙ ΜΗΧΑΝΙΚΟΙ Α.Ε. ΕΦΟΣ ΜΕΛΕΤΗΤΙΚΗ Α.Ε. ΕΝΩΠΙΟΡΑΝ ΜΕΛΕΤΗΤΙΚΗ – ΣΥΜΒΟΥΛΟΙ ΑΝΑΠΤΥΣΙΑΚΩΝ ΚΑΙ ΤΕΧΝΙΚΩΝ ΕΡΓΩΝ Α.Ε., ΝΙΖΑ ΜΠΕΝΙΣΣΩΝ ΤΟΥ ΑΒΡΑΜΙ, ΓΕΩΛΟΓΟΥ ΣΥΜΒΟΥΛΟΙ ΜΗΧΑΝΙΚΟΙ ΚΑΙ ΓΕΩΛΟΓΟΙ ΙΚΕ, ΑΝΤΩΝΙΟΣ ΤΣΙΝΤΣΑΡΗΣ του Δημητρίου

Με τη συγχρηματοδότηση της Ελλάδας και της Ευρωπαϊκής Ένωσης