

ΥΠΟΜΝΗΜΑ/LEGEND

Μέγιστο Βάθος / Maximum Depth (m)

- < 0.2
- 0.2 - 0.5
- 0.5 - 1.0
- 1.0 - 2.0
- > 2.0

Τεχνητά έργα (κατασκευασμένα)/ Works (constructed)

- Αναβαθμός/Weir
- Γέφυρα/Bridge
- Ιρλανδική διάβαση/Irish Crossing
- Τάφρος - Διώρυγα/Ditch - Canal
- Οχετός/Culvert
- Φράγμα/Dam
- Φράγμα Ορεινής Δασοπονίας/Forestry Dam
- Αναχώματα / Levees

Λίμνη -Ταμιευτήρας / Lake-Reservoir

Όρια Γειτονικών Κρατών/
Boundaries of Neighboring States

Υδατικό Διαμέρισμα EL10/
River Basin District EL10

Άλλα Υδατικά Διαμερίσματα/
Other River Basin Districts

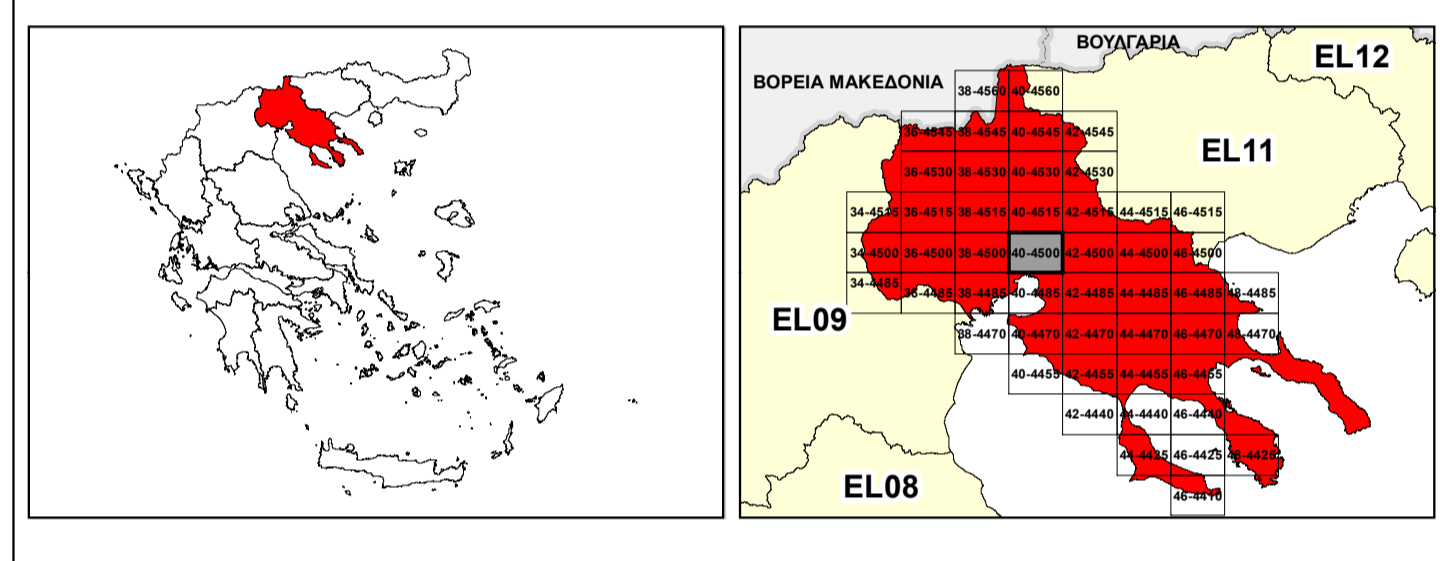
ΖΔΥΚΠ/APSFR

0 1 km
ΤΕΤΡΑΓΩΝΙΚΟ ΕΓΧΕΤΡΟ ΕΠΙ ΑΝΑ 2.500 Μ.
OGRS BY QUADRATURE PER 2.500 M.

12
Χαρακτηριστικά Σημεία / Characteristic Points

Τ = 100 έτη: Τα τεχνητά μεγέθη βροχής, της συγκεκριμένης περιόδου επαναφοράς, που χρησιμοποιήθηκαν ως δεδομένα εισόδου για τον προσδιορισμό των επιπέδων και βολυμετρικών πλημμυρών, είναι προέλευσης έξι διαφορετικών στεφανωτικών βροχόμετρικών δεδομένων που περιγράφουν την ιστορική περίοδο έως και το 2022. Τα χρονικά διαστήματα για τα οποία ήταν διαθέσιμα τα αφοσώματα δεδομένα δεν ήταν κοινά μεταξύ των σταθμών μέτρησης.

Τα στοιχεία που παρουσιάζονται αφορούν συγκεκριμένα τεχνητά μεγέθη βροχής που αντιστοιχούν σε: (1) 12 972,75mm (αντιστοιχεί στην συνολική Ακίνητη Απορροή του μήνα Δεκεμβρίου), συνολική διάρκεια βροχής 24hr, (2) 199.057,381mm (αντιστοιχεί στην συνολική Ακίνητη Απορροή του Γαλλικού η.), συνολική διάρκεια βροχής 48hr, (3) 360.613,77mm (αντιστοιχεί στην συνολική Ακίνητη Απορροή των μηνών Βέλγης), συνολική διάρκεια βροχής 48hr. Σημειώνεται ότι ένα παρατατικό βροχής με τον ίδιο όγκο και τον ίδιο χρόνο εξέλιξης αλλά με διαφορετική χρονική κατανομή, θα είχε διαφορετικό πλημμυρικό αποτέλεσμα.



ΕΛΛΗΝΙΚΗ ΔΗΜΟΚΡΑΤΙΑ
ΥΠΟΥΡΓΕΙΟ ΠΕΡΙΒΑΛΛΟΝΤΟΣ & ΕΝΕΡΓΕΙΑΣ
ΓΕΝΙΚΗ ΓΡΑΜΜΑΤΕΙΑ ΦΥΣΙΚΟΥ ΠΕΡΙΒΑΛΛΟΝΤΟΣ ΚΑΙ ΥΔΑΤΩΝ
ΓΕΝΙΚΗ ΔΙΕΥΘΥΝΣΗ ΥΔΑΤΩΝ

**1^η ΑΝΑΘΕΩΡΗΣΗ ΣΧΕΔΙΟΥ ΔΙΑΧΕΙΡΙΣΗΣ ΚΙΝΔΥΝΩΝ ΠΛΗΜΜΥΡΑΣ
ΛΕΚΑΝΩΝ ΑΠΟΡΡΟΗΣ ΠΟΤΑΜΩΝ ΤΩΝ ΥΔΑΤΙΚΩΝ ΔΙΑΜΕΡΙΣΜΑΤΩΝ
ΚΕΝΤΡΙΚΗΣ ΚΑΙ ΔΥΤΙΚΗΣ ΜΑΚΕΔΟΝΙΑΣ**

Υδατικό Διαμέρισμα Κεντρικής Μακεδονίας (EL10)
Στάδιο 1^ο - Παραδοτέο 5

ΧΑΡΤΗΣ ΕΠΙΚΙΝΔΥΝΟΤΗΤΑΣ ΠΛΗΜΜΥΡΑΣ ΑΠΟ ΠΟΤΑΜΙΕΣ ΡΟΕΣ/ΛΙΜΝΕΣ - ΧΩΡΙΚΗ ΚΑΤΑΝΟΜΗ ΜΕΓΙΣΤΟΥ ΒΑΘΟΥΣ ΓΙΑ ΠΕΡΙΟΔΟ ΕΠΑΝΑΦΟΡΑΣ Τ=100 ΕΤΗ - ΖΔΥΚΠ EL10APSF006 & EL10APSF008

FLUVIAL FLOOD HAZARD MAP - SPATIAL DISTRIBUTION OF MAXIMUM DEPTH FOR RETURN PERIOD T=100 YEARS - APSFR EL10APSF006 & EL10APSF008

ΑΡΙΘΜΟΣ ΧΑΡΤΗ	EL10-05-DMAX-100-025-40-4500-02	ΚΛΙΜΑΚΑ	1:25.000
ΗΜΕΡΟΜΗΝΙΑ	01-12-2023	ΕΚΔΟΣΗ	2.0

Κ/Ξ ΣΧΕΔΙΩΝ ΔΙΑΧΕΙΡΙΣΗΣ ΚΙΝΔΥΝΩΝ ΠΛΗΜΜΥΡΑΣ ΛΕΚΑΝΩΝ ΑΠΟΡΡΟΗΣ ΠΟΤΑΜΩΝ ΤΩΝ ΥΔΑΤΙΚΩΝ ΔΙΑΜΕΡΙΣΜΑΤΩΝ ΚΕΝΤΡΙΚΗΣ & ΔΥΤΙΚΗΣ ΜΑΚΕΔΟΝΙΑΣ

Z-A και Συνεργάτες Α.Μ.Ε.
ΥΔΡΟΕΞΥΓΙΑΝΤΙΚΗ Α.Ε.
NERCO - Ν. Χιλιάς και Συνεργάτες Α.Ε.Μ.



Με τη συγχρηματοδότηση της Ελλάδας και της Ευρωπαϊκής Ένωσης