

ΧΑ	Υψος	Χρονιά
201	20.00	2011
202	20.00	2011
203	20.00	2011
204	20.00	2011
205	20.00	2011
206	20.00	2011
207	20.00	2011
208	20.00	2011
209	20.00	2011
210	20.00	2011
211	20.00	2011
212	20.00	2011
213	20.00	2011
214	20.00	2011
215	20.00	2011
216	20.00	2011
217	20.00	2011
218	20.00	2011
219	20.00	2011
220	20.00	2011
221	20.00	2011
222	20.00	2011
223	20.00	2011
224	20.00	2011
225	20.00	2011
226	20.00	2011
227	20.00	2011
228	20.00	2011
229	20.00	2011
230	20.00	2011
231	20.00	2011
232	20.00	2011
233	20.00	2011
234	20.00	2011
235	20.00	2011
236	20.00	2011
237	20.00	2011
238	20.00	2011
239	20.00	2011
240	20.00	2011
241	20.00	2011
242	20.00	2011
243	20.00	2011
244	20.00	2011
245	20.00	2011
246	20.00	2011
247	20.00	2011
248	20.00	2011
249	20.00	2011
250	20.00	2011
251	20.00	2011
252	20.00	2011
253	20.00	2011
254	20.00	2011
255	20.00	2011
256	20.00	2011
257	20.00	2011
258	20.00	2011
259	20.00	2011
260	20.00	2011
261	20.00	2011
262	20.00	2011
263	20.00	2011
264	20.00	2011
265	20.00	2011
266	20.00	2011
267	20.00	2011
268	20.00	2011
269	20.00	2011
270	20.00	2011
271	20.00	2011
272	20.00	2011
273	20.00	2011
274	20.00	2011
275	20.00	2011
276	20.00	2011
277	20.00	2011
278	20.00	2011
279	20.00	2011
280	20.00	2011
281	20.00	2011
282	20.00	2011
283	20.00	2011
284	20.00	2011
285	20.00	2011
286	20.00	2011
287	20.00	2011
288	20.00	2011
289	20.00	2011
290	20.00	2011
291	20.00	2011
292	20.00	2011
293	20.00	2011
294	20.00	2011
295	20.00	2011
296	20.00	2011
297	20.00	2011
298	20.00	2011
299	20.00	2011
300	20.00	2011

ΥΠΟΜΝΗΜΑ/LEGEND

Μέγιστο Βάθος / Maximum Depth (m)

- < 0.2
- 0.2 - 0.5
- 0.5 - 1.0
- 1.0 - 2.0
- > 2.0

Τεχνητά έργα (κατασκευασμένα)/ Works (constructed)

- Αναβαθμός/Weir
- Γέφυρα/Bridge
- Ιρλανδική διάβαση/Irish Crossing
- Τάφρος - Διώρυγα/Ditch - Canal
- Οχετός/Culvert
- Φράγμα/Dam
- Φράγμα Ορεινής Δασοπονίας/Forestry Dam
- Αναχώματα / Levees

Λίμνη -Ταμιευτήρας / Lake-Reservoir

Όρια Γειτονικών Κρατών/
Boundaries of Neighboring States

Υδατικό Διαμέρισμα EL10/
River Basin District EL10

Άλλα Υδατικά Διαμερίσματα/
Other River Basin Districts

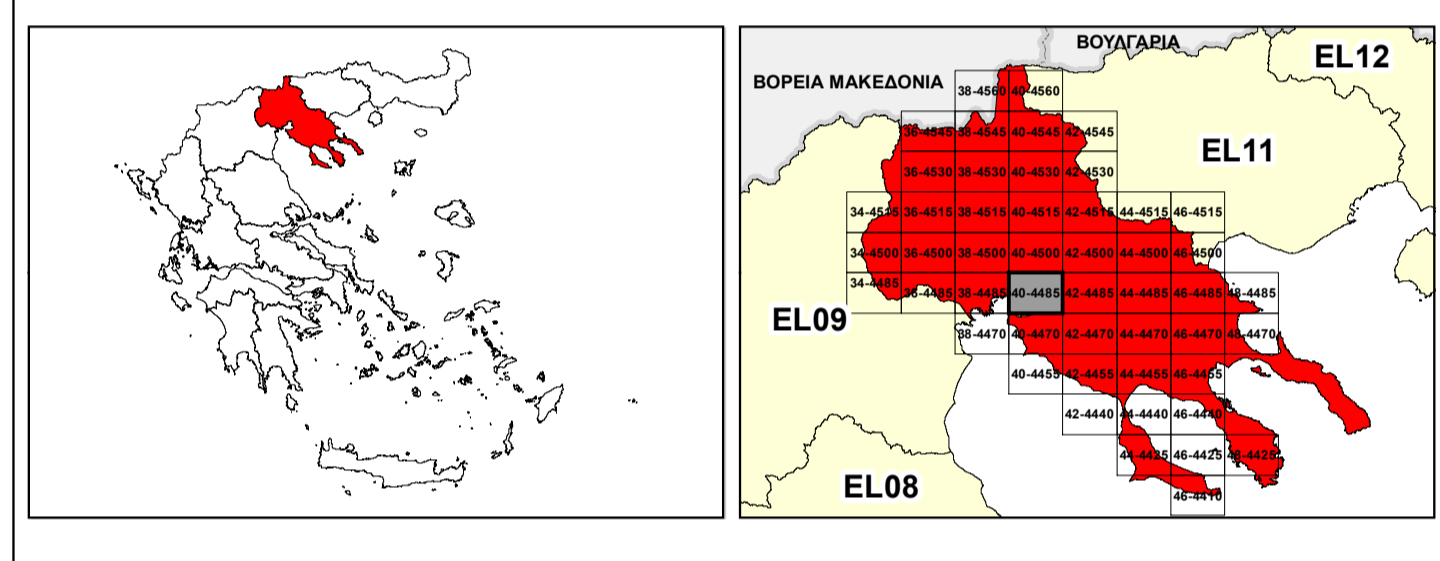
ΖΩΓΚΠ/AFSFR

0 1 km
ΤΕΤΡΑΓΩΝΙΣΜΟΣ ΕΓΓΑ ΕΥ ΑΝΑ 2.500 Μ.
OGRS BY QUADRATURE PER 2.500 M.

12
Χαρακτηριστικά Σημεία / Characteristic Points

Γ_τ = 100 έτη: Τα τεχνητά γεγάθη βροχής, της συγκεκριμένης περιόδου επαναφοράς, που χρησιμοποιήθηκαν ως δεδομένα εισόδου για τον προσδιορισμό των επιπέδων και βαθμολογιών πλημμυρών, είναι προσαρμοσμένα βάσει στατιστικής επεξεργασίας βροχομετρικών δεδομένων που περιγράφουν την ιστορική περίοδο έως και το 2022. Τα χρονικά διαστήματα για τα οποία ήταν διαθέσιμα τα αδοσημένα δεδομένα δεν ήταν κοινά μεταξύ των σταθμών μέτρησης.

Τα στατιστικά που παρουσιάζονται αφορούν συγκεκριμένα τεχνητά γεγάθη βροχής που αντιστοιχούν σε: (1) 26.793.815mm (αντιστοιχεί στην συνολική έκταση απορροής των βερμην λεκανοπεδίων: Θύρα, Καλαμαριά, Λιβαδικά), συνολικής διάρκειας βροχής 24hr, (2) 48.269.722mm (αντιστοιχεί στην συνολική έκταση απορροής του Ανατολικού π.), συνολικής διάρκειας βροχής 48hr, (3) 162.021.163mm (αντιστοιχεί στην συνολική έκταση απορροής των βερμην Ανατολικό, Γκιλακός, Κράνη Γκιλακός, Μικράσια Κράνη Γκιλακός), συνολικής διάρκειας βροχής 48hr. Σημειώνεται ότι για περαιτέρω βροχής με τον ίδιο όγκο και τον ίδιο χρόνο εξέλιξης αλλά με διαφορετική χρονική κατανομή, θα είχε διαφορετική πλημμυρική επέκταση.



ΕΛΛΗΝΙΚΗ ΔΗΜΟΚΡΑΤΙΑ
ΥΠΟΥΡΓΕΙΟ ΠΕΡΙΒΑΛΛΟΝΤΟΣ & ΕΝΕΡΓΕΙΑΣ
ΓΕΝΙΚΗ ΓΡΑΜΜΑΤΕΙΑ ΦΥΣΙΚΟΥ ΠΕΡΙΒΑΛΛΟΝΤΟΣ ΚΑΙ ΥΔΑΤΩΝ
ΓΕΝΙΚΗ ΔΙΕΥΘΥΝΣΗ ΥΔΑΤΩΝ

1^η ΑΝΑΘΕΩΡΗΣΗ ΣΧΕΔΙΟΥ ΔΙΑΧΕΙΡΙΣΗΣ ΚΙΝΔΥΝΩΝ ΠΛΗΜΜΥΡΑΣ ΛΕΚΑΝΩΝ ΑΠΟΡΡΟΗΣ ΠΟΤΑΜΩΝ ΤΩΝ ΥΔΑΤΙΚΩΝ ΔΙΑΜΕΡΙΣΜΑΤΩΝ ΚΕΝΤΡΙΚΗΣ ΚΑΙ ΔΥΤΙΚΗΣ ΜΑΚΕΔΟΝΙΑΣ

Υδατικό Διαμέρισμα Κεντρικής Μακεδονίας (EL10)
Στάδιο 1^ο - Παραδοτέο 5

ΧΑΡΤΗΣ ΕΠΙΚΙΝΔΥΝΟΤΗΤΑΣ ΠΛΗΜΜΥΡΑΣ ΑΠΟ ΠΟΤΑΜΙΕΣ ΡΟΕΣ/ΛΙΜΝΕΣ - ΧΩΡΙΚΗ ΚΑΤΑΝΟΜΗ ΜΕΓΙΣΤΟΥ ΒΑΘΟΥΣ ΓΙΑ ΠΕΡΙΟΔΟ ΕΠΑΝΑΦΟΡΑΣ T=100 ΕΤΗ - ΖΩΓΚΠ EL10AFSFR008

FLUVIAL FLOOD HAZARD MAP - SPATIAL DISTRIBUTION OF MAXIMUM DEPTH FOR RETURN PERIOD T=100 YEARS - AFSFR EL10AFSFR008

ΑΡΙΘΜΟΣ ΧΑΡΤΗ	EL10-05-DMAX-100-025-40-4485-02	ΚΛΙΜΑΚΑ	1:25.000
ΗΜΕΡΟΜΗΝΙΑ	01-12-2023	ΕΚΔΟΣΗ	2.0

Κ/Ξ ΣΧΕΔΙΩΝ ΔΙΑΧΕΙΡΙΣΗΣ ΚΙΝΔΥΝΩΝ ΠΛΗΜΜΥΡΑΣ ΛΕΚΑΝΩΝ ΑΠΟΡΡΟΗΣ ΠΟΤΑΜΩΝ ΤΩΝ ΥΔΑΤΙΚΩΝ ΔΙΑΜΕΡΙΣΜΑΤΩΝ ΚΕΝΤΡΙΚΗΣ & ΔΥΤΙΚΗΣ ΜΑΚΕΔΟΝΙΑΣ

Z-A και Συνεργάτες Α.Μ.Ε.
ΥΔΡΟΕΥΓΥΙΑΝΤΙΚΗ Α.Ε.
NERCO - N. Χλύκας και Συνεργάτες Α.Ε.Μ.



Με τη συγχρηματοδότηση της Ελλάδας και της Ευρωπαϊκής Ένωσης