



Α/Α	Ώφιξη (hh:mm)	Παραμονή (hh:mm)

**ΥΠΟΜΗΜΑ/LEGEND**

**Μέγιστο Βάθος / Maximum Depth (m)**

- < 0.2
- 0.2 - 0.5
- 0.5 - 1.0
- 1.0 - 2.0
- > 2.0

**Τεχνητά έργα (κατασκευασμένα)/ Works (constructed)**

- Αναβαθμός/Weir
- Γέφυρα/Bridge
- Ιρλανδική διάβαση/Irish Crossing
- Τάφρος - Διώρυγα/Ditch - Canal
- Οχετός/Culvert
- Φράγμα/Dam
- Φράγμα Ορεινής Δασοπονίας/Forestry Dam
- Αναχώματα / Levees

Λίμνη -Ταμιευτήρας / Lake - Reservoir

Όρια Γειτονικών Κρατών/  
Boundaries of Neighboring States

Υδατικό Διαμέρισμα EL10/  
River Basin District EL10

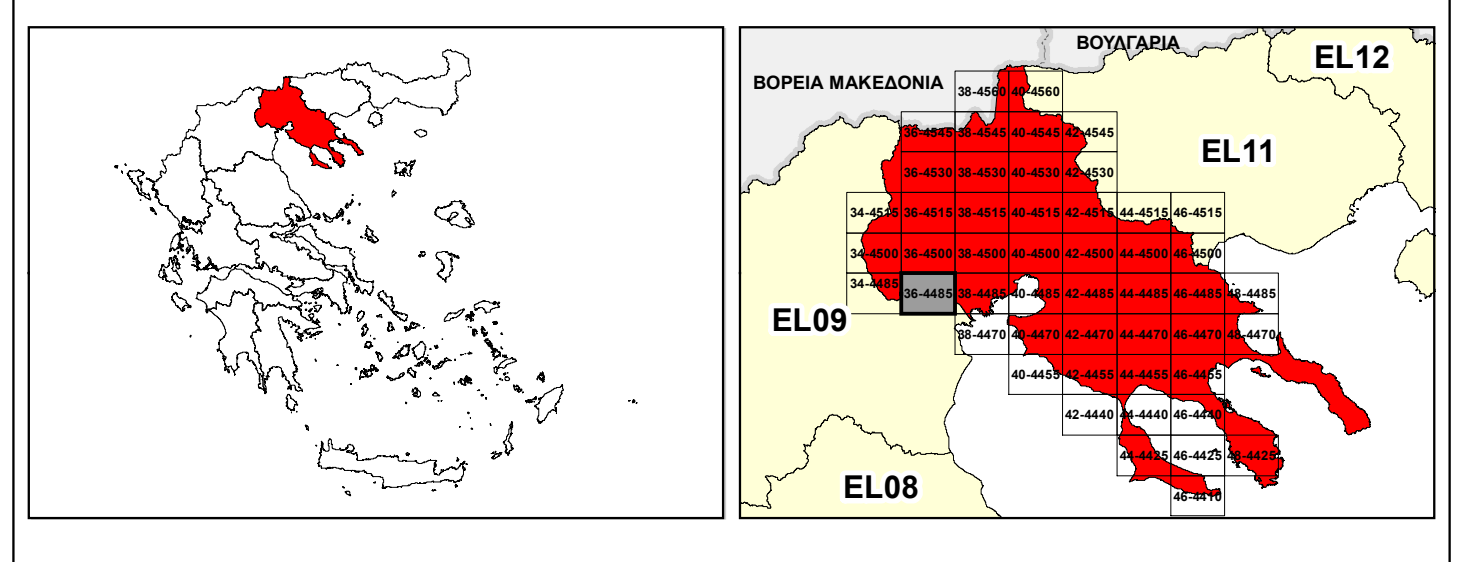
Άλλα Υδατικά Διαμερίσματα/  
Other River Basin Districts

ΖΔΥΚΠ/AFPSR

0 1 km  
ΤΕΤΡΑΓΩΝΙΚΟ ΕΓΧΕΙΡ. ΑΝΑ 2.500 Μ.  
GGRS BY QUADRATURE PER 2.500 M.

12  
Χαρακτηριστικά Σημεία / Characteristic Points

Τ = 50 έτη. Τα τεχνητά έργα της συγκεκριμένης περιόδου επιστροφής, που χρησιμοποιήθηκαν ως δεδομένα εφόσον για τον προσδιορισμό των εντάσεων και βιολογισμένων πλημμυρών, είναι προσεγγιστικά βάσει στατιστικής επεξεργασίας δεδομένων που περιγράφουν την ιστορική περίοδο έως και το 2022. Τα χρονικά διαστήματα για τα οποία ήταν διαθέσιμα τα εδαφομετρικά δεδομένα δεν ήταν πάντα μεταξύ των σταθμών μέτρησης.  
Τα στοιχεία που παρουσιάζονται αφορούν συγκεκριμένα τεχνητά γεγνημένα βραχίγ που επιστράφηκαν ως: (1) 171.477.57 λίτρα (ισοστασι) στην συνολική λίμνη επιστροφής του Λουτρός (π. 1), συνολικής διάρκειας βραχίγ 48hr. Σημειώνεται ότι ένα τετραστικό βραχίγ με τον ίδιο όγκο και τον ίδιο χρόνο εξάλειψής αλλά με διαφορετική χρονική κατανομή, θα είχε διαφορετικό πλημμυρικό αποτέλεσμα.



**ΕΛΛΗΝΙΚΗ ΔΗΜΟΚΡΑΤΙΑ**  
**ΥΠΟΥΡΓΕΙΟ ΠΕΡΙΒΑΛΛΟΝΤΟΣ & ΕΝΕΡΓΕΙΑΣ**  
**ΓΕΝΙΚΗ ΓΡΑΜΜΑΤΕΙΑ ΦΥΣΙΚΟΥ ΠΕΡΙΒΑΛΛΟΝΤΟΣ ΚΑΙ ΥΔΑΤΩΝ**  
**ΓΕΝΙΚΗ ΔΙΕΥΘΥΝΣΗ ΥΔΑΤΩΝ**

ΙΝΣΤΙΤΟΥΤΟ ΠΕΡΙΒΑΛΛΟΝΤΟΣ & ΕΝΕΡΓΕΙΑΣ

**1<sup>η</sup> ΑΝΑΘΕΩΡΗΣΗ ΣΧΕΔΙΟΥ ΔΙΑΧΕΙΡΙΣΗΣ ΚΙΝΔΥΝΩΝ ΠΛΗΜΜΥΡΑΣ**  
**ΛΕΚΑΝΩΝ ΑΠΟΡΡΟΗΣ ΠΟΤΑΜΩΝ ΤΩΝ ΥΔΑΤΙΚΩΝ ΔΙΑΜΕΡΙΣΜΑΤΩΝ**  
**ΚΕΝΤΡΙΚΗΣ ΚΑΙ ΔΥΤΙΚΗΣ ΜΑΚΕΔΟΝΙΑΣ**

**Υδατικό Διαμέρισμα Κεντρικής Μακεδονίας (EL10)**  
Στάδιο 1<sup>ο</sup> - Παραδοτέο 5

**ΧΑΡΤΗΣ ΕΠΙΚΙΝΔΥΝΟΤΗΤΑΣ ΠΛΗΜΜΥΡΑΣ ΑΠΟ ΠΟΤΑΜΙΕΣ ΡΟΕΣ/ΛΙΜΝΕΣ - ΧΩΡΙΚΗ ΚΑΤΑΝΟΜΗ ΜΕΓΙΣΤΟΥ ΒΑΘΟΥΣ ΓΙΑ ΠΕΡΙΟΔΟ ΕΠΑΝΑΦΟΡΑΣ T=50 ΕΤΗ - ΖΔΥΚΠ EL10APFSR008**

**FLUVIAL FLOOD HAZARD MAP - SPATIAL DISTRIBUTION OF MAXIMUM DEPTH FOR RETURN PERIOD T=50 YEARS - APSFR EL10APFSR008**

ΑΡΙΘΜΟΣ ΧΑΡΤΗ	EL10-05-DMAX-050-025-36-4485-02	ΚΛΙΜΑΚΑ	1:25.000
ΗΜΕΡΟΜΗΝΙΑ	01-12-2023	ΕΚΔΟΣΗ	2.0

Κ/Σ ΣΧΕΔΙΩΝ ΔΙΑΧΕΙΡΙΣΗΣ ΚΙΝΔΥΝΩΝ ΠΛΗΜΜΥΡΑΣ ΛΕΚΑΝΩΝ ΑΠΟΡΡΟΗΣ ΠΟΤΑΜΩΝ ΤΩΝ ΥΔΑΤΙΚΩΝ ΔΙΑΜΕΡΙΣΜΑΤΩΝ ΚΕΝΤΡΙΚΗΣ & ΔΥΤΙΚΗΣ ΜΑΚΕΔΟΝΙΑΣ

Z-A και Συνεργάτες Α.Μ.Ε.  
ΥΔΡΟΕΥΓΥΙΑΝΤΙΚΗ Α.Ε.  
NERCO - Ν. Χλύκας και Συνεργάτες Α.Ε.Μ.



Με τη συγχρηματοδότηση της Ελλάδας και της Ευρωπαϊκής Ένωσης

Source: Esri, Maxar, Earthstar Geographics, and the GIS User Community