

A/A	Ψφίξη (hh:mm)	Παραμνή (hh:mm)

ΥΠΟΜΝΗΜΑ/LEGEND

Μέγιστο Βάθος / Maximum Depth (m)

- < 0.2
- 0.2 - 0.5
- 0.5 - 1.0
- 1.0 - 2.0
- > 2.0

Τεχνητά έργα (κατασκευασμένα)/ Works (constructed)

- Αναβαθμός/Weir
- Γέφυρα/Bridge
- Ιρλανδική διάβαση/Irish Crossing
- Τάφρος - Διώρυγα/Ditch - Canal
- Οχετός/Culvert
- Φράγμα/Dam
- Φράγμα Ορεινής Δασοπονίας/Forestry Dam
- Αναχώματα / Levees

Λίμνη -Ταμιευτήρας / Lake-Reservoir

Όρια Γειτονικών Κρατών/
Boundaries of Neighboring States

Υδατικό Διαμέρισμα EL10/
River Basin District EL10

Άλλα Υδατικά Διαμερίσματα/
Other River Basin Districts

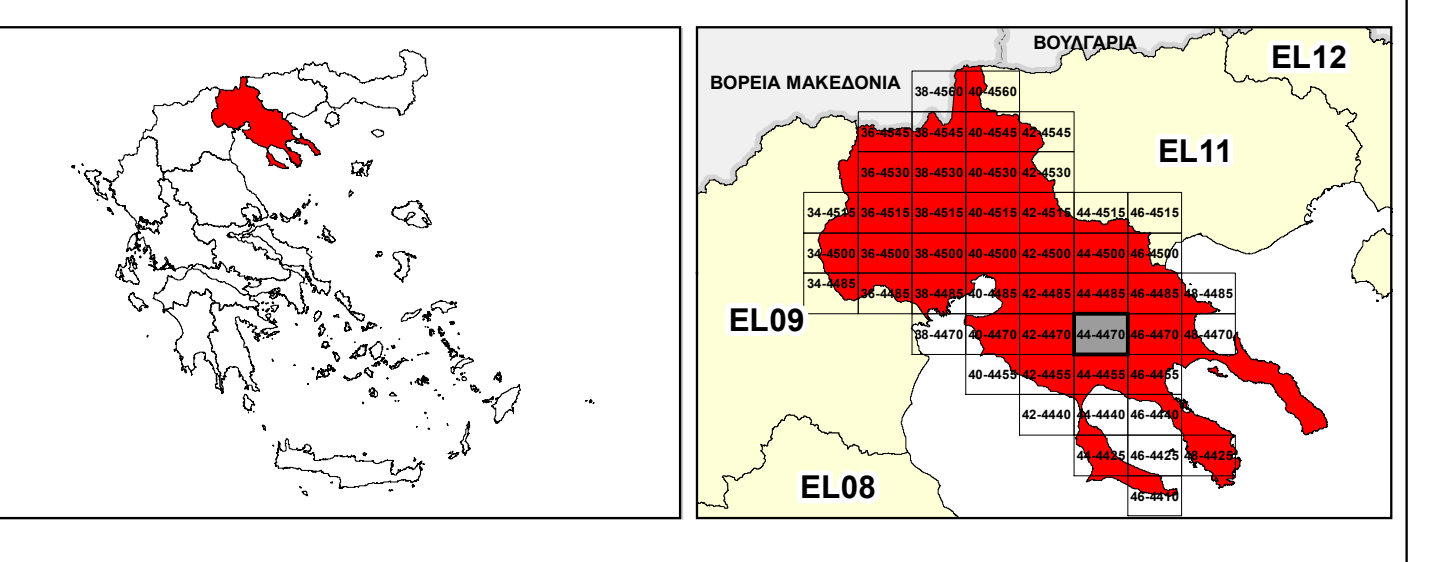
ΖΔΥΚΠ/APSFR

0 1 km
ΤΕΤΡΑΓΩΝΙΚΟ ΕΓΧΕΙΔΙΟ ΑΝΑ 2.500 Μ.
OGRS BY QUADRATURE PER 2.500 M.

12
Χαρακτηριστικά Σημεία / Characteristic Points

T = 1000 ετη. Τα τεχνητά γεννάδια βροχής, της συγκεκριμένης περιόδου επαναφοράς, που χρησιμοποιήθηκαν ως δεδομένα εισόδου για τον προσδιορισμό των εκτάσεων και βαθμολογιών πλημμυρών, είναι προσομοιωμένα βάσει στατιστικής επεξεργασίας βροχομετρικών δεδομένων που περιγράφουν την ιστορική περίοδο έως και το 2022. Τα χρονικά διαστήματα για τα οποία ήταν διαθέσιμα τα αεριομετρικά δεδομένα δεν ήταν κοινά μεταξύ των σταθμών μέτρησης.

Τα στοιχεία που παρουσιάζονται αφορούν συγκεκριμένα τεχνητά γεννάδια βροχής που αντιστοιχούν σε: (1) 60.328 11θρη (αντιστοιχεί στην συνολική Ακίνητη απορροή του βόρειου Βασιλείου), συνολικής διάρκειας βροχής 24hr, (2) 79.919.068θρη (αντιστοιχεί στην συνολική Ακίνητη απορροή του Αιθιώνα T1), συνολικής διάρκειας βροχής 48hr. Σημειώνεται ότι για παραστατικό βροχές με τον ίδιο όγκο και τον ίδιο χρόνο εξέλιξης αλλά με διαφορετική χρονική κατανομή, θα είχε διαφορετικό πλημμυρικό αποτέλεσμα.



ΕΛΛΗΝΙΚΗ ΔΗΜΟΚΡΑΤΙΑ
ΥΠΟΥΡΓΕΙΟ ΠΕΡΙΒΑΛΛΟΝΤΟΣ & ΕΝΕΡΓΕΙΑΣ
ΓΕΝΙΚΗ ΓΡΑΜΜΑΤΕΙΑ ΦΥΣΙΚΟΥ ΠΕΡΙΒΑΛΛΟΝΤΟΣ ΚΑΙ ΥΔΑΤΩΝ
ΓΕΝΙΚΗ ΔΙΕΥΘΥΝΣΗ ΥΔΑΤΩΝ

ΙΝΣΤΙΤΟΥΤΟ ΠΕΡΙΒΑΛΛΟΝΤΟΣ & ΕΝΕΡΓΕΙΑΣ

1^η ΑΝΑΘΕΩΡΗΣΗ ΣΧΕΔΙΟΥ ΔΙΑΧΕΙΡΙΣΗΣ ΚΙΝΔΥΝΩΝ ΠΛΗΜΜΥΡΑΣ ΛΕΚΑΝΩΝ ΑΠΟΡΡΟΗΣ ΠΟΤΑΜΩΝ ΤΩΝ ΥΔΑΤΙΚΩΝ ΔΙΑΜΕΡΙΣΜΑΤΩΝ ΚΕΝΤΡΙΚΗΣ ΚΑΙ ΔΥΤΙΚΗΣ ΜΑΚΕΔΟΝΙΑΣ

Υδατικό Διαμέρισμα Κεντρικής Μακεδονίας (EL10)
Στάδιο 1^ο - Παραδοτέο 5

ΧΑΡΤΗΣ ΕΠΙΚΙΝΔΥΝΟΤΗΤΑΣ ΠΛΗΜΜΥΡΑΣ ΑΠΟ ΠΟΤΑΜΙΕΣ ΡΟΕΣ/ΛΙΜΝΕΣ - ΧΩΡΙΚΗ ΚΑΤΑΝΟΜΗ ΜΕΓΙΣΤΟΥ ΒΑΘΟΥΣ ΓΙΑ ΠΕΡΙΟΔΟ ΕΠΙΛΗΨΟΦΡΑΣ Τ=1000 ΕΤΗ - ΖΔΥΚΠ EL10APSF003, EL10APSF006 & EL10APSF008
FLUVIAL FLOOD HAZARD MAP - SPATIAL DISTRIBUTION OF MAXIMUM DEPTH FOR RETURN PERIOD T=1000 YEARS - APSFR EL10APSF003, EL10APSF006 & EL10APSF008

ΑΡΙΘΜΟΣ ΧΑΡΤΗ	EL10-05-DMAX-01K-025-44-4470-02	ΚΛΙΜΑΚΑ	1:25.000
ΗΜΕΡΟΜΗΝΙΑ	01-12-2023	ΕΚΔΟΣΗ	2.0

Κ/Σ ΣΧΕΔΙΩΝ ΔΙΑΧΕΙΡΙΣΗΣ ΚΙΝΔΥΝΩΝ ΠΛΗΜΜΥΡΑΣ ΛΕΚΑΝΩΝ ΑΠΟΡΡΟΗΣ ΠΟΤΑΜΩΝ ΤΩΝ ΥΔΑΤΙΚΩΝ ΔΙΑΜΕΡΙΣΜΑΤΩΝ ΚΕΝΤΡΙΚΗΣ & ΔΥΤΙΚΗΣ ΜΑΚΕΔΟΝΙΑΣ

Z-A και Συνεργάτες Α.Μ.Ε.
ΥΔΡΟΕΞΥΓΙΑΝΤΙΚΗ Α.Ε.
NERCO - Ν. Χλύκας και Συνεργάτες Α.Ε.Μ.



Με τη συγχρηματοδότηση της Ελλάδας και της Ευρωπαϊκής Ένωσης