

ΥΠΟΜΝΗΜΑ ΛΕΓΕΝΔΑΣ
 ΧΡΗΣΕΙΣ ΓΗΣ - ΟΙΚΟΝΟΜΙΚΕΣ ΔΡΑΣΤΗΡΙΟΤΗΤΕΣ - ΠΟΛΙΤΙΣΤΙΚΗ ΚΑΤΗΓΟΡΙΑ (ανά έκταση κατά έκταση) /
 LANDUSE - ECONOMIC ACTIVITIES - CULTURAL HERITANCE (within flood zone)

<ul style="list-style-type: none"> ΕΚΠΑΙΔΕΥΣΗ / EDUCATION ΜΟΝΑΔΕΣ ΦΡΟΝΤΙΔΑΣ ΗΛΙΚΗΜΕΝΩΝ / NURSING HOMES ΧΩΡΟΙ ΑΘΛΗΤΙΣΜΟΥ / SPORT FACILITIES ΔΟΜΕΣ ΠΟΛΙΤΙΚΗΣ ΠΡΟΣΤΑΣΙΑΣ / CIVIL PROTECTION UNITS ΚΤΗΝΟΤΡΟΦΙΚΕΣ ΜΟΝΑΔΕΣ / LIVESTOCK HOLDINGS ΣΤΑΘΜΟΙ - ΥΠΟΣΤΑΘΜΟΙ ΕΝΕΡΓΕΙΑΣ / ENERGY STATIONS - SUBSTATIONS ΜΙΚΡΑ ΥΔΡΟΗΛΕΚΤΡΙΚΑ ΕΡΓΑ (ΜΥΗΕ) / SMALL HYDROPOWER STATIONS (SHPP) ΥΔΡΕΥΤΙΚΕΣ ΓΕΩΤΡΗΣΕΙΣ - ΠΗΓΕΣ / WATER SUPPLY BOREHOLES - WATER SOURCES ΑΝΤΙΣΤΑΣΙΑ ΥΔΡΕΥΣΗΣ / WATER SUPPLY PUMPING STATIONS ΜΝΗΜΕΙΑ ΠΟΛΙΤΙΣΤΙΚΗΣ ΚΑΤΗΓΟΡΙΑΣ / CULTURAL HERITANCE MONUMENTS 	<ul style="list-style-type: none"> ΥΠΟΚΟΜΕΙΑ / HOSPITALS ΚΛΙΝΙΚΕΣ - ΚΕΝΤΡΑ ΥΓΕΙΑΣ / CLINICS - HEALTH UNITS ΒΙΟΜΗΧΑΝΙΕΣ / INDUSTRIES ΣΕΒΕΣΟ ΕΡΓΟΣ ΕΚΚΑΤΑΤΑΞΕΙΣ ΕΠΕΞΕΡΓΑΣΙΑΣ ΑΥΜΑΤΩΝ / WASTE WATER TREATMENT PLANTS 10.000 - 100.000 l.it. 10.000 - 100.000 l.it. >100.000 l.it. ΕΝΔΕΙΚΤΙΚΟΙ ΘΙΓΟΜΕΝΟΙ ΠΛΗΘΥΣΜΟΙ / INDICATIVE AFFECTED POPULATION < 500 500 - 2000 > 2000 	<ul style="list-style-type: none"> ΧΩΡΟΙ ΠΟΛΙΤΙΣΤΙΚΗΣ ΚΑΤΗΓΟΡΙΑΣ / CULTURAL HERITANCE SITES ΒΙΟΜΗΧΑΝΙΚΕΣ ΣΥΚΕΝΤΡΩΣΕΙΣ / INDUSTRIAL SITES ΧΥΤΑ / LANDFILL ΑΝΑΠΤΥΣΣΟΜΕΝΕΣ ΤΟΥΡΙΣΤΙΚΕΣ ΠΕΡΙΟΧΕΣ / DEVELOPING TOURIST AREAS ΡΥΖΟΚΑΛΛΙΕΡΓΕΙΕΣ / RICE CROPS ΘΕΡΜΟΚΗΠΙΑ / GREENHOUSES ΛΟΙΠΕΣ ΚΑΛΛΙΕΡΓΕΙΕΣ / OTHER CROPS ΑΕΡΟΔΡΟΜΙΟ / AIRPORT ΠΛΗΜΜΥΡΙΚΗ ΖΩΝΗ / FLOOD ZONE
-----------------------------------------------------------------------------------------------------------------------------------------------------------------------------------------------------------------------------------------------------------------------------------------------------------------------------------------------------------------------------------------------------------------------------------------------------------------------------------------------------------------------------------------------------------------------------------------------------------------------------------------------------------------------	-------------------------------------------------------------------------------------------------------------------------------------------------------------------------------------------------------------------------------------------------------------------------------------------------------------------------------------------------------------------------------------------------------------------------------------------------------------------------------------------------------------	-----------------------------------------------------------------------------------------------------------------------------------------------------------------------------------------------------------------------------------------------------------------------------------------------------------------------------------------------------------------------------------------------------------------------------------------------------------

ΠΡΟΣΤΕΤΑΥΟΜΕΝΕΣ ΠΕΡΙΟΧΕΣ / PROTECTED AREAS

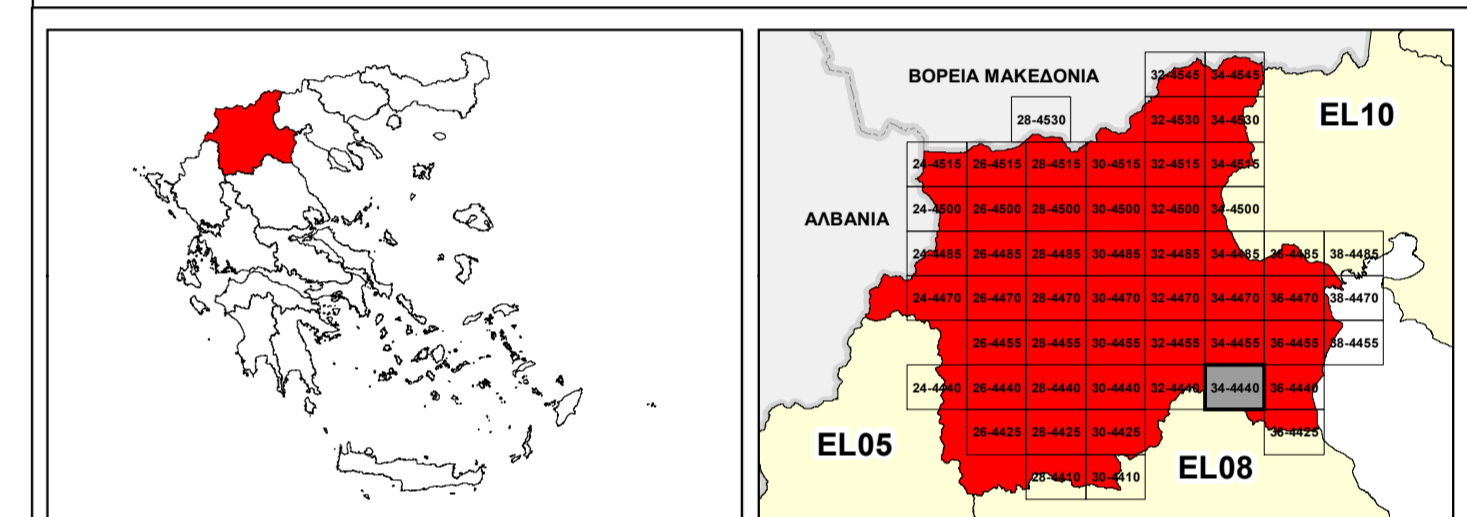
<ul style="list-style-type: none"> SC1: ΕΙΔΙΚΗ ΖΩΝΗ ΔΙΑΤΗΡΗΣΗΣ / SITE OF COMMUNITY IMPORTANCE ΕΙΔΙΚΑ ΣΥΣΤΗΜΑΤΑ ΠΟΥ ΣΛΟΒΝ ΚΑΡΑΚΤΗΡΙΣΕΙΣ ΩΣ ΨΑΔΙΑ 	<ul style="list-style-type: none"> SC1SA: ΕΙΔΙΚΗ ΖΩΝΗ ΔΙΑΤΗΡΗΣΗΣ ΚΑΙ ΖΩΝΗ ΕΙΔΙΚΗΣ ΠΡΟΣΤΑΣΙΑΣ / IMPORTANCE ΕΙΔΙΚΑ ΣΥΣΤΗΜΑΤΑ ΠΟΥ ΣΛΟΒΝ ΚΑΡΑΚΤΗΡΙΣΕΙΣ ΩΣ ΨΑΔΙΑ ΑΝΑΡΧΗΣΣΕΙΣ / WATER SYSTEMS IDENTIFIED AS RECREATIONAL WATER
-------------------------------------------------------------------------------------------------------------------------------------------------------------------------	-----------------------------------------------------------------------------------------------------------------------------------------------------------------------------------------------------------------------------------------------------------

ΟΡΙΑ ΓΕΙΤΟΝΙΚΩΝ ΚΡΑΤΩΝ / BOUNDARIES OF NEIGHBORING STATES
ΥΔΑΤΙΚΟ ΔΙΑΜΕΡΙΣΜΑ ΕΛ09 / RIVER BASIN DISTRICT EL09
ΆΛΛΑ ΥΔΑΤΙΚΑ ΔΙΑΜΕΡΙΣΜΑΤΑ / OTHER RIVER BASIN DISTRICTS
ΖΔΥΚΠ / APSFR
ΥΔΑΤΟΡΕΥΜΑΤΑ / STREAMS

ΔΙΚΤΥΟ ΔΡΟΜΩΝ / ROAD NETWORK
ΠΡΩΤΕΥΟΝ ΕΘΝΙΚΟ ΔΙΚΤΥΟ / MAJOR NATIONAL ROAD NETWORK
ΔΕΥΤΕΡΕΥΟΝ - ΤΡΙΤΕΥΟΝ ΕΘΝΙΚΟ ΔΙΚΤΥΟ / SECONDARY - TERTIARY NATIONAL ROAD NETWORK
ΠΡΩΤΕΥΟΝ ΕΠΑΡΧΙΑΚΟ ΔΙΚΤΥΟ / MAJOR PROVINCIAL ROAD NETWORK
ΔΕΥΤΕΡΕΥΟΝ - ΤΡΙΤΕΥΟΝ ΕΠΑΡΧΙΑΚΟ ΔΙΚΤΥΟ / SECONDARY - TERTIARY PROVINCIAL ROAD NETWORK
ΣΙΔΗΡΟΔΡΟΜΙΚΟ ΔΙΚΤΥΟ / RAILWAY NETWORK
ΣΙΔΗΡΟΔΡΟΜΙΚΗ ΓΡΑΜΜΗ / RAILWAY LINE

ΤΕΤΡΑΓΩΝΙΟΣΜΟΣ ΕΓΓΕΙΑ ΕΤ ΑΝΑ 2.500 Μ. / GRID BY QUADRATURE PER 2.500 M.

T = 100 ετη: Τα τραχηλά γεγνημένα βροχής της συγκεκριμένης περιόδου επηρεάζονται που χρησιμοποιούνται ως δεδομένα εισόδου για τον προσδιορισμό των κινδύνων και βαθμολογιών των πλημμυρών. Εχουν προσδιορισθεί βροχοί απαιτητικής επεξεργασίας βαρομετρικών δεδομένων που περιγράφουν την σπαρταρία τους και το 2022. Τα χρονικά διαστήματα που παραλαμβάνονται φαινομενικά ημερησίως γεγνημένα βροχής που αντιστοιχούν σε: (1) 2.363.926mm (αντιστοιχεί στην συνολική κεντρική σπαρταρία του Τραναού Λαίου), συνολικής διάρκειας βροχής 24hr (2) 1.790.637mm (αντιστοιχεί στην συνολική κεντρική σπαρταρία του ριμναίου Αραχίου Πύλας), συνολικής διάρκειας βροχής 24hr (3) 23.695.789mm (αντιστοιχεί στην συνολική κεντρική σπαρταρία των ριμναίων Αλιάκας και Άνω Διαμπερού, συνολικής διάρκειας βροχής 24hr (4) 208.992.270mm (αντιστοιχεί στην συνολική κεντρική σπαρταρία των ριμναίων Βελύχου, Άνω Καλοκαιριάς, συνολικής διάρκειας βροχής 24hr (5) 40.942.282mm (αντιστοιχεί στην συνολική κεντρική σπαρταρία των ριμναίων Ουλάρας και Πλατανιάς), συνολικής διάρκειας βροχής 24hr (6) 10.526.717mm (αντιστοιχεί στην συνολική κεντρική σπαρταρία των ριμναίων Τσιμνιόλης, Λιπνοβάνου και Ριμνίου, συνολικής διάρκειας βροχής 24hr. Σημειώνεται ότι στα παραπάνω βροχές με τον ίδιο όνομα και τον ίδιο χρόνο διάρκειας αλλά με διαφορετική χρονική κατανομή, θα είχε διαφορετικό πλημμυρικό αποτέλεσμα.



ΕΛΛΗΝΙΚΗ ΔΗΜΟΚΡΑΤΙΑ
ΥΠΟΥΡΓΕΙΟ ΠΕΡΙΒΑΛΛΟΝΤΟΣ & ΕΝΕΡΓΕΙΑΣ
ΓΕΝΙΚΗ ΓΡΑΜΜΑΤΕΙΑ ΦΥΣΙΚΟΥ ΠΕΡΙΒΑΛΛΟΝΤΟΣ ΚΑΙ ΥΔΑΤΩΝ
ΓΕΝΙΚΗ ΔΙΕΥΘΥΝΣΗ ΥΔΑΤΩΝ

1^η ΑΝΑΘΕΩΡΗΣΗ ΣΧΕΔΙΟΥ ΔΙΑΧΕΙΡΙΣΗΣ ΚΙΝΔΥΝΩΝ ΠΛΗΜΜΥΡΑΣ
ΛΕΚΑΝΩΝ ΑΠΟΡΡΟΗΣ ΠΟΤΑΜΩΝ ΤΩΝ ΥΔΑΤΙΚΩΝ ΔΙΑΜΕΡΙΣΜΑΤΩΝ
ΚΕΝΤΡΙΚΗΣ ΚΑΙ ΔΥΤΙΚΗΣ ΜΑΚΕΔΟΝΙΑΣ

Υδατικό Διαμέρισμα Δυτικής Μακεδονίας (EL09)
 Στάδιο 1^ο - Παραδοτέο 7

ΧΑΡΤΗΣ ΚΙΝΔΥΝΩΝ ΠΛΗΜΜΥΡΑΣ ΑΠΟ ΠΟΤΑΜΙΕΣ ΡΟΕΣ / ΛΙΜΝΕΣ ΓΙΑ ΠΕΡΙΟΔΟ
ΕΠΙΛΑΝΘΟΡΑΣ Τ=100 ΕΤΗ - ΖΔΥΚΠ EL09APSF001
FLUVIAL FLOOD RISK MAP FOR RETURN PERIOD T=100 YEARS - APSFR EL09APSF001

ΑΡΙΘΜΟΣ ΧΑΡΤΗ	EL09-07-FRSK-100-025-34-4440-02	ΚΛΙΜΑΚΑ	1:25.000
ΗΜΕΡΟΜΗΝΙΑ	23-12-2023	ΕΚΔΟΣΗ	2.0

Κ/Ε ΣΧΕΔΙΩΝ ΔΙΑΧΕΙΡΙΣΗΣ ΚΙΝΔΥΝΩΝ ΠΛΗΜΜΥΡΑΣ ΛΕΚΑΝΩΝ ΑΠΟΡΡΟΗΣ
ΠΟΤΑΜΩΝ ΤΩΝ ΥΔΑΤΙΚΩΝ ΔΙΑΜΕΡΙΣΜΑΤΩΝ ΚΕΝΤΡΙΚΗΣ & ΔΥΤΙΚΗΣ
ΜΑΚΕΔΟΝΙΑΣ

Z-A και Συνεργάτες Α.Ε.
 ΥΔΡΟΕΞΥΓΙΑΝΤΙΚΗ Α.Ε.
 NERCO - Ν. Χλύκας και Συνεργάτες Α.Ε.Μ.



Με τη συγχρηματοδότηση της Ελλάδας και της Ευρωπαϊκής Ένωσης