



ΥΠΟΜΝΗΜΑ ΛΕΓΕΝΔΑΣ
 ΧΡΗΣΕΙΣ ΓΗΣ - ΟΙΚΟΝΟΜΙΚΕΣ ΔΡΑΣΤΗΡΙΟΤΗΤΕΣ - ΠΟΛΙΤΙΚΗ ΚΑΘΗΜΕΡΙΑ (within Flood zone) / LANDUSE - ECONOMIC ACTIVITIES - CULTURAL HERITANCE (within Flood zone)

<ul style="list-style-type: none"> ΕΚΠΑΙΔΕΥΣΗ / EDUCATION ΜΟΝΑΔΕΣ ΦΡΟΝΤΙΔΑΣ ΗΛΙΚΗΜΕΝΩΝ / NURSING HOMES ΧΩΡΟΙ ΑΘΛΗΤΩΝ / SPORT FACILITIES ΔΟΜΕΣ ΠΟΛΙΤΙΚΗΣ ΠΡΟΣΤΑΣΙΑΣ / CIVIL PROTECTION UNITS ΚΤΗΝΟΤΡΟΦΙΚΕΣ ΜΟΝΑΔΕΣ / LIVESTOCK HOLDINGS ΣΤΑΘΜΟΙ - ΥΠΟΣΤΑΘΜΟΙ ΕΝΕΡΓΕΙΑΣ / ENERGY STATIONS - SUBSTATIONS ΜΙΚΡΑ ΥΔΡΟΗΛΕΚΤΡΙΚΑ ΕΡΓΑ (ΜΥΗΕ) / SMALL HYDROPOWER STATIONS (SHPS) ΥΔΡΕΥΤΙΚΕΣ ΓΕΩΤΡΗΣΕΙΣ - ΠΗΓΕΣ / WATER SUPPLY BOREHOLES - WATER SOURCES ΑΝΤΙΣΤΑΣΙΑ ΥΔΡΕΥΣΗΣ / WATER SUPPLY PUMPING STATIONS ΜΝΗΜΕΙΑ ΠΟΛΙΤΙΚΗΣ ΚΑΘΗΜΕΡΙΑΣ / CULTURAL HERITANCE MONUMENTS 	<ul style="list-style-type: none"> ΥΠΕΙΘΟΜΙΚΕΣ ΜΟΝΑΔΕΣ / HEALTH UNITS ΝΟΣΟΚΟΜΕΙΑ / HOSPITALS ΚΛΙΝΙΚΕΣ - ΚΕΝΤΡΑ ΥΓΕΙΑΣ / CLINICS - HEALTH UNITS ΒΙΟΜΗΧΑΝΙΕΣ / INDUSTRIES ΣΕΒΕΣΟ ΕΡΓΑΤΕΙΑ ΕΚΚΑΤΑΧΤΕΣ ΕΠΕΡΕΡΓΑΣΙΑΣ ΑΥΜΑΤΩΝ / WASTE WATER TREATMENT PLANTS <10.000 l.it. 10.000 - 100.000 l.it. >100.000 l.it. ΕΝΔΕΙΚΤΙΚΟΙ ΘΙΓΟΜΕΝΟΙ ΠΛΗΘΥΣΜΟΙ / INDICATIVE AFFECTED POPULATION < 500 500 - 2000 > 2000 	<ul style="list-style-type: none"> ΧΩΡΟΙ ΠΟΛΙΤΙΚΗΣ ΚΑΘΗΜΕΡΙΑΣ / CULTURAL HERITANCE SITES ΒΙΟΜΗΧΑΝΙΚΕΣ ΣΥΚΕΝΤΡΩΣΕΙΣ / INDUSTRIAL SITES ΧΥΤΑ / LANDFILL ΑΝΑΠΤΥΣΣΟΜΕΝΕΣ ΤΟΥΡΙΣΤΙΚΕΣ ΠΕΡΙΟΧΕΣ / DEVELOPING TOURIST AREAS ΡΥΖΟΚΑΛΛΙΕΡΓΕΙΕΣ / RICE CROPS ΘΕΡΜΟΚΗΠΙΑ / GREENHOUSES ΛΟΙΠΕΣ ΚΑΛΛΙΕΡΓΕΙΕΣ / OTHER CROPS ΑΕΡΟΔΡΟΜΙΟ / AIRPORT ΠΛΗΜΜΥΡΙΚΗ ΖΩΝΗ / FLOOD ZONE
-----------------------------------------------------------------------------------------------------------------------------------------------------------------------------------------------------------------------------------------------------------------------------------------------------------------------------------------------------------------------------------------------------------------------------------------------------------------------------------------------------------------------------------------------------------------------------------------------------------------------------------------------------------------	-----------------------------------------------------------------------------------------------------------------------------------------------------------------------------------------------------------------------------------------------------------------------------------------------------------------------------------------------------------------------------------------------------------------------------------------------------------------------------------------------------------------------------------------------------	--------------------------------------------------------------------------------------------------------------------------------------------------------------------------------------------------------------------------------------------------------------------------------------------------------------------------------------------------------------------------------------------------------------------------------------------------------

ΠΡΟΤΕΤΑΥΟΜΕΝΕΣ ΠΕΡΙΟΧΕΣ / PROTECTED AREAS

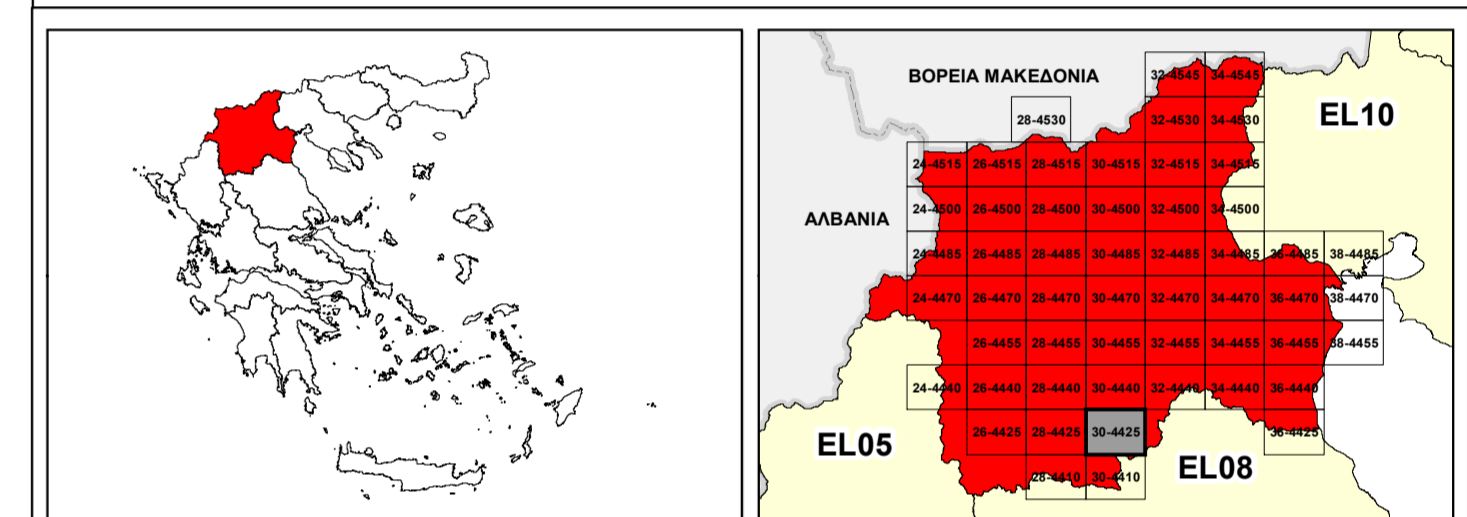
<ul style="list-style-type: none"> ΣΣΙ: ΕΙΔΙΚΗ ΖΩΝΗ ΔΙΑΤΗΡΗΣΗΣ / SITE OF COMMUNITY IMPORTANCE ΕΙΔΙΚΗ ΖΩΝΗ ΠΡΟΣΤΑΣΙΑΣ / SPECIAL PROTECTION AREAS 	<ul style="list-style-type: none"> ΣΣΙΡΑ: ΕΙΔΙΚΗ ΖΩΝΗ ΔΙΑΤΗΡΗΣΗΣ ΚΑΙ ΖΩΝΗ ΕΙΔΙΚΗΣ ΠΡΟΣΤΑΣΙΑΣ / IMPORTANCE AND SPECIAL PROTECTION AREAS ΕΙΔΙΚΑ ΣΥΣΤΗΜΑΤΑ ΠΟΥ ΕΙΔΩΝ ΧΑΡΑΚΤΗΡΙΣΤΕΙ ΟΣΙΣ ΎΔΑΤΑ / WATER SYSTEMS IDENTIFIED AS RECREATIONAL WATER
-------------------------------------------------------------------------------------------------------------------------------------------------------------------------	---------------------------------------------------------------------------------------------------------------------------------------------------------------------------------------------------------------------------------------------------------------------

ΟΡΙΑ ΓΕΙΤΟΝΙΚΩΝ ΚΡΑΤΩΝ / BOUNDARIES OF NEIGHBORING STATES

<ul style="list-style-type: none"> ΥΔΑΤΙΚΟ ΔΙΑΜΕΡΙΣΜΑ ΕΛΘΣ / RIVER BASIN DISTRICT EL09 ΆΛΛΑ ΥΔΑΤΙΚΑ ΔΙΑΜΕΡΙΣΜΑΤΑ / OTHER RIVER BASIN DISTRICTS ΖΔΥΚΠ / APSFR ΥΔΑΤΟΡΕΥΜΑΤΑ / STREAMS 	<ul style="list-style-type: none"> ΟΔΙΚΟ ΔΙΚΤΥΟ / ROAD NETWORK ΠΡΩΤΕΥΟΝ ΕΘΝΙΚΟ ΔΙΚΤΥΟ / MAJOR NATIONAL ROAD NETWORK ΔΕΥΤΕΥΟΝ - ΤΡΙΤΕΥΟΝ ΕΘΝΙΚΟ ΔΙΚΤΥΟ / SECONDARY - TERTIARY NATIONAL ROAD NETWORK ΤΡΙΤΕΥΟΝ ΕΠΑΡΧΙΑΚΟ ΔΙΚΤΥΟ / MAJOR PROVINCIAL ROAD NETWORK ΔΕΥΤΕΥΟΝ - ΤΡΙΤΕΥΟΝ ΕΠΑΡΧΙΑΚΟ ΔΙΚΤΥΟ / SECONDARY - TERTIARY PROVINCIAL ROAD NETWORK ΣΙΔΗΡΟΔΡΟΜΙΚΟ ΔΙΚΤΥΟ / RAILWAY NETWORK ΣΙΔΗΡΟΔΡΟΜΙΚΗ ΓΡΑΜΜΗ / RAILWAY LINE
-------------------------------------------------------------------------------------------------------------------------------------------------------------------------------------------------------------------------------	--------------------------------------------------------------------------------------------------------------------------------------------------------------------------------------------------------------------------------------------------------------------------------------------------------------------------------------------------------------------------------------------------------------------------------------------------------------------------------------------------

ΤΡΑΠΕΖΙΟΝΟΜΟΣ ΕΓΓΕΤΑ ΕΤ ΑΝΑ 2.500 Μ. / COGS BY QUADRATURE PER 2.500 M.

Τ = 100 έτη: Τα τεχνικά μεγέθη βροχής της συγκεκριμένης περιόδου επαναφοράς που χρησιμοποιήθηκαν ως δεδομένα εισόδου για τον προσδιορισμό των κινδύνων και βαθμολογήσεων πλημμύρας έχουν προσδιοριστεί βάσει στατιστικής επεξεργασίας βροχομετρικών δεδομένων των σταθμών μετρήσης. Τα στοιχεία αυτά που παρουσιάζονται αφορούν αντικειμενικά τεχνικά μεγέθη βροχής που αντιστοιχούν σε 1) 450-556,272mm (αντιστοιχεί στη μέγιστη απειροεπιπέδου του Αιγαίου, συνάφει του Τ. Ιακωβίου), συνολικής διάρκειας βροχής 48h, (2) 398-423,703mm (αντιστοιχεί στη μέγιστη απειροεπιπέδου του Παλαιού Ιακωβίου και του Παλαιού Παυλίωνα, συνολικής διάρκειας βροχής 48h, (3) 25-218,981mm (αντιστοιχεί στη μέγιστη απειροεπιπέδου του Παλαιού Σαφρού, συνολικής διάρκειας βροχής 24h, (4) 10-590,369mm (αντιστοιχεί στη μέγιστη απειροεπιπέδου του Παλαιού Αιγαίου και του Παλαιού Αγίου Βασιλείου, συνολικής διάρκειας βροχής 12h). Σημειώνεται ότι ένα περυσιακό βροχό με τον ίδιο όγκο και τον ίδιο χρόνο εξέλιξης αλλά με διαφορετική χρονική κατανομή, θα είχε διαφορετικό πλημμυρικό αποτέλεσμα.



ΕΛΛΗΝΙΚΗ ΔΗΜΟΚΡΑΤΙΑ
ΥΠΟΥΡΓΕΙΟ ΠΕΡΙΒΑΛΛΟΝΤΟΣ & ΕΝΕΡΓΕΙΑΣ
ΓΕΝΙΚΗ ΓΡΑΜΜΑΤΕΙΑ ΦΥΣΙΚΟΥ ΠΕΡΙΒΑΛΛΟΝΤΟΣ ΚΑΙ ΥΔΑΤΩΝ
ΓΕΝΙΚΗ ΔΙΕΥΘΥΝΣΗ ΥΔΑΤΩΝ

1^η ΑΝΑΘΕΩΡΗΣΗ ΣΧΕΔΙΟΥ ΔΙΑΧΕΙΡΙΣΗΣ ΚΙΝΔΥΝΩΝ ΠΛΗΜΜΥΡΑΣ
ΛΕΚΑΝΩΝ ΑΠΟΡΡΟΗΣ ΠΟΤΑΜΩΝ ΤΩΝ ΥΔΑΤΙΚΩΝ ΔΙΑΜΕΡΙΣΜΑΤΩΝ
ΚΕΝΤΡΙΚΗΣ ΚΑΙ ΔΥΤΙΚΗΣ ΜΑΚΕΔΟΝΙΑΣ

Υδατικό Διαμέρισμα Δυτικής Μακεδονίας (EL09)
 Στάδιο 1^ο - Παραδοτέο 7

ΧΑΡΤΗΣ ΚΙΝΔΥΝΩΝ ΠΛΗΜΜΥΡΑΣ ΑΠΟ ΠΟΤΑΜΙΕΣ ΡΟΕΣ / ΛΙΜΝΕΣ ΓΙΑ ΠΕΡΙΟΔΟ
ΕΠΑΝΑΦΟΡΑΣ Τ=100 ΕΤΗ - ΖΔΥΚΠ EL09APSF002
FLUVIAL FLOOD RISK MAP FOR RETURN PERIOD T=100 YEARS - APSFR EL09APSF002

ΑΡΙΘΜΟΣ ΧΑΡΤΗ	EL09-07-FRSK-100-025-30-4425-02	ΚΛΙΜΑΚΑ	1:25.000
ΗΜΕΡΟΜΗΝΙΑ	23-12-2023	ΕΚΔΟΣΗ	2.0

Κ/Ε ΣΧΕΔΙΩΝ ΔΙΑΧΕΙΡΙΣΗΣ ΚΙΝΔΥΝΩΝ ΠΛΗΜΜΥΡΑΣ ΛΕΚΑΝΩΝ ΑΠΟΡΡΟΗΣ
ΠΟΤΑΜΩΝ ΤΩΝ ΥΔΑΤΙΚΩΝ ΔΙΑΜΕΡΙΣΜΑΤΩΝ ΚΕΝΤΡΙΚΗΣ & ΔΥΤΙΚΗΣ
ΜΑΚΕΔΟΝΙΑΣ

Ζ-Α και Συνεργάτες Α.Ε.
 ΥΔΡΟΕΥΓΙΑΝΤΙΚΗ Α.Ε.
 NERCO - Ν. Χλύκας και Συνεργάτες Α.Ε.Μ.



Με τη συγχρηματοδότηση της Ελλάδας και της Ευρωπαϊκής Ένωσης