

**ΥΠΟΜΗΜΑ ΛΕΓΕΝΔΡΑΣ**  
 ΧΡΗΣΕΙΣ ΓΗΣ - ΟΙΚΟΝΟΜΙΚΕΣ ΔΡΑΣΤΗΡΙΟΤΗΤΕΣ - ΠΟΛΙΤΙΣΤΙΚΗ ΚΑΘΗΡΟΝΟΜΙΑ (εντός ζώνης κινδύνου πλημμύρας) /  
 LANDUSE - ECONOMIC ACTIVITIES - CULTURAL HERITAGE (within flood zone)

<ul style="list-style-type: none"> <li>ΕΚΠΑΙΔΕΥΣΗ / EDUCATION</li> <li>ΜΟΝΑΔΕΣ ΦΡΟΝΤΙΔΑΣ ΗΛΙΚΟΜΕΝΩΝ / NURSING HOMES</li> <li>ΧΩΡΟΙ ΑΘΛΗΤΕΣΜΟΥ / SPORT FACILITIES</li> <li>ΔΟΜΕΣ ΠΟΛΙΤΙΚΗΣ ΠΡΟΣΤΑΣΙΑΣ / CIVIL PROTECTION UNITS</li> <li>ΚΤΗΝΟΤΡΟΦΙΚΕΣ ΜΟΝΑΔΕΣ / LIVESTOCK HOLDINGS</li> <li>ΣΤΑΘΜΟΙ - ΥΠΟΣΤΑΘΜΟΙ ΕΝΕΡΓΕΙΑΣ / ENERGY STATIONS - SUBSTATIONS</li> <li>ΜΙΚΡΑ ΥΔΡΟΗΛΕΚΤΡΙΚΑ ΕΡΓΑ (ΜΥΗΕ) / SMALL HYDROPOWER STATIONS (SHPP)</li> <li>ΥΔΡΕΥΤΙΚΕΣ ΓΕΩΤΡΗΣΕΙΣ - ΠΗΓΕΣ / WATER SUPPLY BOREHOLES - WATER SOURCES</li> <li>ΑΝΤΙΣΤΑΣΙΑ ΥΔΡΕΥΣΗΣ / WATER SUPPLY PUMPING STATIONS</li> <li>ΜΝΗΜΕΙΑ ΠΟΛΙΤΙΣΤΙΚΗΣ ΚΑΘΗΡΟΝΟΜΙΑΣ / CULTURAL HERITAGE MONUMENTS</li> </ul>	<ul style="list-style-type: none"> <li>ΥΠΕΙΘΟΝΟΜΙΚΕΣ ΜΟΝΑΔΕΣ / HEALTH UNITS</li> <li>ΝΟΣΟΚΟΜΕΙΑ / HOSPITALS</li> <li>ΚΛΙΝΙΚΕΣ - ΚΕΝΤΡΑ ΥΓΕΙΑΣ / CLINICS - HEALTH UNITS</li> <li>ΒΙΟΜΗΧΑΝΙΕΣ / INDUSTRIES</li> <li>ΣΠΥΡ</li> <li>SEVESO</li> <li>ΕΚΚΑΤΑΚΤΑΚΤΕΣ ΕΠΕΞΕΡΓΑΣΙΑΣ ΑΥΜΑΤΩΝ / WASTE WATER TREATMENT PLANTS</li> <li>&lt;10.000 l.it.</li> <li>10.000 - 100.000 l.it.</li> <li>&gt;100.000 l.it.</li> <li>ΕΝΔΕΙΚΤΙΚΟΙ ΘΙΓΟΜΕΝΟΙ ΠΛΗΘΥΣΜΟΙ / INDICATIVE AFFECTED POPULATION</li> <li>&lt; 500</li> <li>500 - 2000</li> <li>&gt; 2000</li> </ul>	<ul style="list-style-type: none"> <li>ΧΩΡΟΙ ΠΟΛΙΤΙΣΤΙΚΗΣ ΚΑΘΗΡΟΝΟΜΙΑΣ / CULTURAL HERITAGE SITES</li> <li>ΒΙΟΜΗΧΑΝΙΚΕΣ ΣΥΓΚΕΝΤΡΩΣΕΙΣ / INDUSTRIAL SITES</li> <li>ΧΥΤΑ / LANDFILL</li> <li>ΑΝΑΠΤΥΣΣΟΜΕΝΕΣ ΤΟΥΡΙΣΤΙΚΕΣ ΠΕΡΙΟΧΕΣ / DEVELOPING TOURIST AREAS</li> <li>ΡΥΖΟΚΑΛΛΙΕΡΓΕΙΕΣ / RICE CROPS</li> <li>ΘΕΡΜΟΚΗΠΙΑ / GREENHOUSES</li> <li>ΛΟΙΠΕΣ ΚΑΛΛΙΕΡΓΕΙΕΣ / OTHER CROPS</li> <li>ΑΕΡΟΔΡΟΜΙΟ / AIRPORT</li> <li>ΠΛΗΜΜΥΡΚΗ ΖΩΝΗ / FLOOD ZONE</li> </ul>
--	--	--

**ΠΡΟΣΤΑΤΕΥΟΜΕΝΕΣ ΠΕΡΙΟΧΕΣ / PROTECTED AREAS**

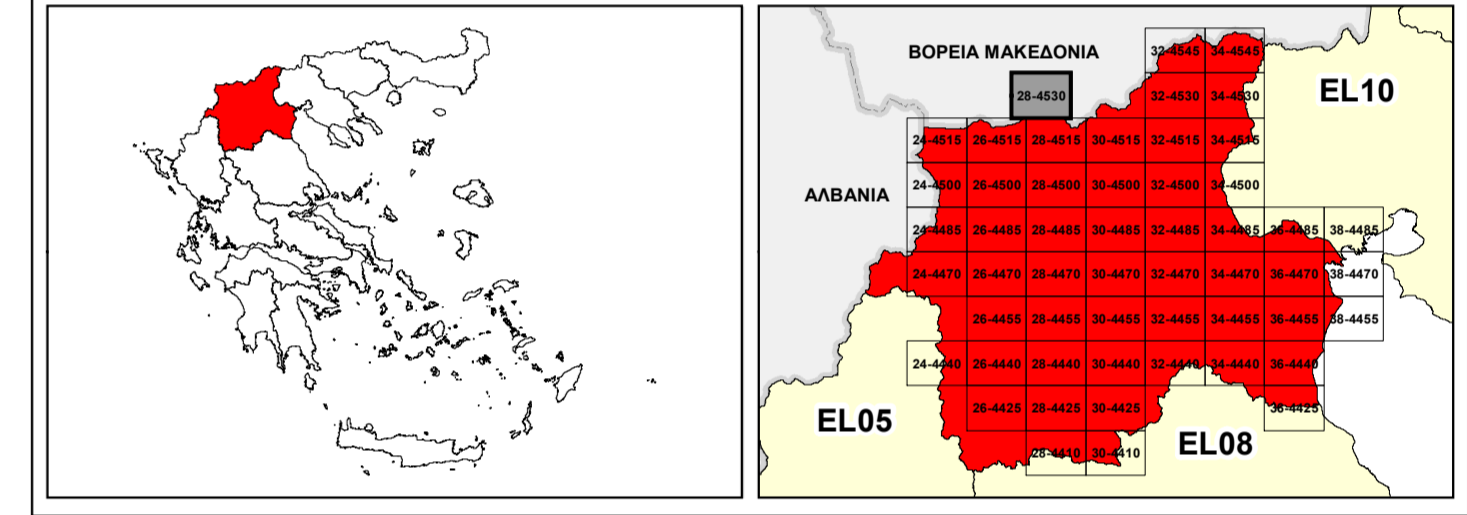
<ul style="list-style-type: none"> <li>SC1: ΕΙΔΙΚΗ ΖΩΝΗ ΔΙΑΤΗΡΗΣΗΣ / SITE OF COMMUNITY IMPORTANCE</li> <li>SC2: ΕΙΔΙΚΗ ΖΩΝΗ ΠΡΟΣΤΑΣΙΑΣ / SPECIAL PROTECTION AREAS</li> </ul>	<ul style="list-style-type: none"> <li>SC3/PA: ΕΙΔΙΚΗ ΖΩΝΗ ΔΙΑΤΗΡΗΣΗΣ ΚΑΙ ΖΩΝΗ ΕΙΔΙΚΗΣ ΠΡΟΣΤΑΣΙΑΣ / SITE OF COMMUNITY IMPORTANCE AND SPECIAL PROTECTION AREAS</li> <li>ΥΔΑΤΙΚΑ ΣΥΣΤΗΜΑΤΑ ΠΟΥ ΣΥΣΤΗΝ ΚΑΡΑΚΤΗΡΙΣΤΙΚΕΣ ΎΔΑΤΑ ΑΝΑΨΥΧΗΣ / WATER SYSTEMS IDENTIFIED AS RECREATIONAL WATER</li> </ul>
--	--

**ΟΡΙΑ ΓΕΙΤΟΝΙΚΩΝ ΚΡΑΤΩΝ / BOUNDARIES OF NEIGHBORING STATES**

<ul style="list-style-type: none"> <li>ΥΔΑΤΙΚΟ ΔΙΑΜΕΡΙΣΜΑ ΕΛΘΣ / RIVER BASIN DISTRICT EL09</li> <li>ΆΛΛΑ ΥΔΑΤΙΚΑ ΔΙΑΜΕΡΙΣΜΑΤΑ / OTHER RIVER BASIN DISTRICTS</li> <li>ΖΔΥΚΠ / APSFR</li> <li>ΥΔΑΤΟΡΕΥΜΑΤΑ / STREAMS</li> </ul>	<ul style="list-style-type: none"> <li>ΟΔΙΚΟ ΔΙΚΤΥΟ / ROAD NETWORK</li> <li>ΠΡΩΤΕΥΟΝ ΕΘΝΙΚΟ ΔΙΚΤΥΟ / MAJOR NATIONAL ROAD NETWORK</li> <li>ΔΕΥΤΕΡΕΥΟΝ - ΤΡΙΤΕΥΟΝ ΕΘΝΙΚΟ ΟΔΙΚΟ ΔΙΚΤΥΟ / SECONDARY - TERTIARY NATIONAL ROAD NETWORK</li> <li>ΠΡΩΤΕΥΟΝ ΕΠΑΡΧΙΑΚΟ ΟΔΙΚΟ ΔΙΚΤΥΟ / MAJOR PROVINCIAL ROAD NETWORK</li> <li>ΔΕΥΤΕΡΕΥΟΝ - ΤΡΙΤΕΥΟΝ ΕΠΑΡΧΙΑΚΟ ΟΔΙΚΟ ΔΙΚΤΥΟ / SECONDARY - TERTIARY PROVINCIAL ROAD NETWORK</li> <li>ΣΙΔΗΡΟΔΡΟΜΙΚΟ ΔΙΚΤΥΟ / RAILWAY NETWORK</li> <li>ΣΙΔΗΡΟΔΡΟΜΙΚΗ ΓΡΑΜΜΗ / RAILWAY LINE</li> </ul>
---	--

ΤΡΑΠΕΖΙΟΝΟΜΟΣ ΕΓΓΕ 67 ΑΝΑ 2.500 Μ.  
 CGRS 67 QUADRATURE PER 2.500 M.

T = 50 ετη. Το παρόν σχέδιο βασίζεται στις συγκεκριμένες περιόδους επιστροφής που χρησιμοποιήθηκαν ως δεδομένα εισόδου για τον προσδιορισμό των κινδύνων και βαθμολογήσεων πλημμύρας, έχουν προσδιοριστεί βάσει απαιτητήτων επιβεβαιωμένων δεδομένων που περιγράφουν την ιστορία περίοδο έως και το 2022. Τα χρονικά διαστήματα για τα οποία ήταν διαθέσιμα τα ετήσια ποσοστά βροχής δεν ήταν πάντα μεταξύ των σταθμών μετρήσης.  
 Τα αποτελέσματα που παρουσιάζονται βασίζονται σε φαινομενικά ημερήσια ποσοστά βροχής που αντιστοιχούν σε: (1) 2.220.155mm (αντιστοιχεί στην ετήσια μέση τιμή της βροχής της περιοχής της Νίκης), συνολικός όγκος βροχής 12hr, (2) 96.269.228mm (αντιστοιχεί στην ετήσια μέση τιμή της βροχής της Νίκης 2), συνολικός όγκος βροχής 48hr. Σημειώνεται ότι ένα παρατακτικό βροχής με τον ίδιο όγκο και τον ίδιο χρόνο εξόδου αλλά με διαφορετική χρονική κατανομή, θα είχε διαφορετικά αποτελέσματα.



  
**ΕΛΛΗΝΙΚΗ ΔΗΜΟΚΡΑΤΙΑ**  
**ΥΠΟΥΡΓΕΙΟ ΠΕΡΙΒΑΛΛΟΝΤΟΣ & ΕΝΕΡΓΕΙΑΣ**  
**ΓΕΝΙΚΗ ΓΡΑΜΜΑΤΕΙΑ ΦΥΣΙΚΟΥ ΠΕΡΙΒΑΛΛΟΝΤΟΣ ΚΑΙ ΥΔΑΤΩΝ**  
**ΓΕΝΙΚΗ ΔΙΕΥΘΥΝΣΗ ΥΔΑΤΩΝ**  


**1<sup>η</sup> ΑΝΑΘΕΩΡΗΣΗ ΣΧΕΔΙΟΥ ΔΙΑΧΕΙΡΙΣΗΣ ΚΙΝΔΥΝΩΝ ΠΛΗΜΜΥΡΑΣ**  
**ΛΕΚΑΝΩΝ ΑΠΟΡΡΟΗΣ ΠΟΤΑΜΩΝ ΤΩΝ ΥΔΑΤΙΚΩΝ ΔΙΑΜΕΡΙΣΜΑΤΩΝ**  
**ΚΕΝΤΡΙΚΗΣ ΚΑΙ ΔΥΤΙΚΗΣ ΜΑΚΕΔΟΝΙΑΣ**

**Υδατικό Διαμέρισμα Δυτικής Μακεδονίας (EL09)**  
 Στάδιο 1<sup>ο</sup> - Παραδοτέο 7

**ΧΑΡΤΗΣ ΚΙΝΔΥΝΩΝ ΠΛΗΜΜΥΡΑΣ ΑΠΟ ΠΟΤΑΜΙΕΣ ΡΟΕΣ / ΛΙΜΝΕΣ ΓΙΑ ΠΕΡΙΟΔΟ**  
**ΕΠΑΝΑΦΟΡΑΣ T=50 ΕΤΗ - ΖΔΥΚΠ EL09APSR012**  
**FLUVIAL FLOOD RISK MAP FOR RETURN PERIOD T=50 YEARS - APSFR EL09APSR012**

ΑΡΙΘΜΟΣ ΧΑΡΤΗ	EL09-07-FRSK-050-025-28-4530-02	ΚΛΙΜΑΚΑ	1:25.000
ΗΜΕΡΟΜΗΝΙΑ	23-12-2023	ΕΚΔΟΣΗ	2.0

**Κ/Ε ΣΧΕΔΙΩΝ ΔΙΑΧΕΙΡΙΣΗΣ ΚΙΝΔΥΝΩΝ ΠΛΗΜΜΥΡΑΣ ΛΕΚΑΝΩΝ ΑΠΟΡΡΟΗΣ**  
**ΠΟΤΑΜΩΝ ΤΩΝ ΥΔΑΤΙΚΩΝ ΔΙΑΜΕΡΙΣΜΑΤΩΝ ΚΕΝΤΡΙΚΗΣ & ΔΥΤΙΚΗΣ**  
**ΜΑΚΕΔΟΝΙΑΣ**

Ζ-Α και Συνεργάτες Α.Μ.Ε.  
 ΥΔΡΟΕΞΥΓΙΑΝΤΙΚΗ Α.Ε.  
 NERCO - Ν. Χλύκας και Συνεργάτες Α.Ε.Μ.



Με τη συγχρηματοδότηση της Ελλάδας και της Ευρωπαϊκής Ένωσης