

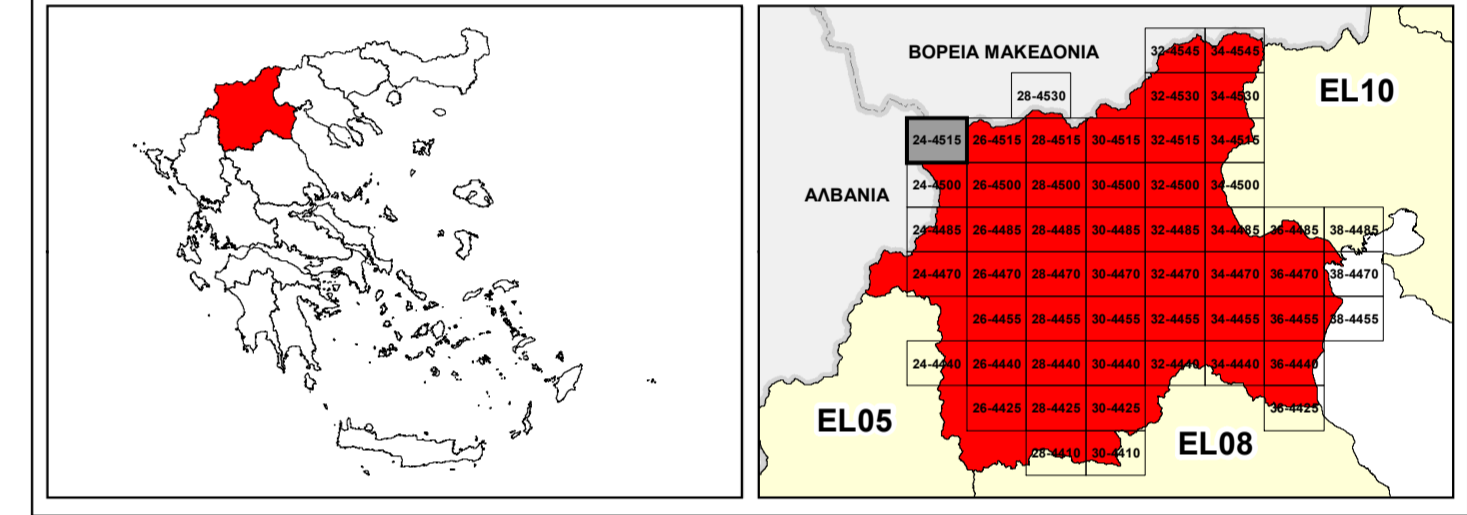
**ΥΠΟΜΗΜΑ ΛΕΓΕΝΔΑΣ**  
 ΧΡΗΣΕΙΣ ΓΗΣ - ΟΙΚΟΝΟΜΙΚΕΣ ΔΡΑΣΤΗΡΙΟΤΗΤΕΣ - ΠΟΛΙΤΙΣΤΙΚΗ ΚΑΘΗΡΟΝΟΜΙΑ (εντός ζώνης κινδύνου πλημμύρας) /  
 LANDUSE - ECONOMIC ACTIVITIES - CULTURAL HERITANCE (within flood zone)

<ul style="list-style-type: none"> <li>ΕΚΠΑΙΔΕΥΣΗ / EDUCATION</li> <li>ΜΟΝΑΔΕΣ ΦΡΟΝΤΙΔΑΣ ΗΛΙΚΟΜΕΝΩΝ / NURSING HOMES</li> <li>ΧΩΡΟΙ ΑΘΛΗΤΙΣΜΟΥ / SPORT FACILITIES</li> <li>ΔΟΜΕΣ ΠΟΛΙΤΙΚΗΣ ΠΡΟΣΤΑΣΙΑΣ / CIVIL PROTECTION UNITS</li> <li>ΚΤΗΝΟΤΡΟΦΙΚΕΣ ΜΟΝΑΔΕΣ / LIVESTOCK HOLDINGS</li> <li>ΣΤΑΘΜΟΙ - ΥΠΟΣΤΑΘΜΟΙ ΕΝΕΡΓΕΙΑΣ / ENERGY STATIONS - SUBSTATIONS</li> <li>ΜΙΚΡΑ ΥΔΡΟΗΛΕΚΤΡΙΚΑ ΕΡΓΑ (ΜΥΗΕ) / SMALL HYDROPOWER STATIONS (SHPP)</li> <li>ΥΔΡΕΥΤΙΚΕΣ ΓΕΩΤΡΗΣΕΙΣ - ΠΗΓΕΣ / WATER SUPPLY BOREHOLES - WATER SOURCES</li> <li>ΑΝΤΙΣΤΑΣΙΑ ΥΔΡΕΥΣΗΣ / WATER SUPPLY PUMPING STATIONS</li> <li>ΜΝΗΜΕΙΑ ΠΟΛΙΤΙΣΤΙΚΗΣ ΚΑΘΗΡΟΝΟΜΙΑΣ / CULTURAL HERITANCE MONUMENTS</li> </ul>	<ul style="list-style-type: none"> <li>ΥΠΕΙΘΟΝΟΜΙΚΕΣ ΜΟΝΑΔΕΣ / HEALTH UNITS</li> <li>ΝΟΣΟΚΟΜΕΙΑ / HOSPITALS</li> <li>ΚΛΙΝΙΚΕΣ - ΚΕΝΤΡΑ ΥΓΕΙΑΣ / CLINICS - HEALTH UNITS</li> <li>ΒΙΟΜΗΧΑΝΙΕΣ / INDUSTRIES</li> <li>ΣΕΒΕΣΟ</li> <li>ΕΡΓΑΤΟΚΑΤΑΣΤΑΣΕΙΣ ΕΠΕΞΕΡΓΑΣΙΑΣ ΑΥΜΑΤΩΝ / WASTE WATER TREATMENT PLANTS</li> <li>10,000 - 100,000 LIT.</li> <li>&gt;100,000 LIT.</li> <li>ΕΝΔΕΙΚΤΙΚΟΙ ΘΙΓΟΜΕΝΟΙ ΠΛΗΘΥΣΜΟΙ / INDICATIVE AFFECTED POPULATION</li> <li>&lt; 500</li> <li>500 - 2000</li> <li>&gt; 2000</li> </ul>	<ul style="list-style-type: none"> <li>ΧΩΡΟΙ ΠΟΛΙΤΙΣΤΙΚΗΣ ΚΑΘΗΡΟΝΟΜΙΑΣ / CULTURAL HERITANCE SITES</li> <li>ΒΙΟΜΗΧΑΝΙΚΕΣ ΣΥΚΚΕΝΤΡΩΣΕΙΣ / INDUSTRIAL SITES</li> <li>ΧΥΤΑ / LANDFILL</li> <li>ΑΝΑΠΤΥΣΣΟΜΕΝΕΣ ΤΟΥΡΙΣΤΙΚΑ ΠΕΡΙΟΧΕΣ / DEVELOPING TOURIST AREAS</li> <li>ΡΥΖΟΚΑΛΛΙΕΡΓΕΙΕΣ / RICE CROPS</li> <li>ΘΕΡΜΟΚΗΠΙΑ / GREENHOUSES</li> <li>ΛΟΙΠΕΣ ΚΑΛΛΙΕΡΓΕΙΕΣ / OTHER CROPS</li> <li>ΑΕΡΟΔΡΟΜΙΟ / AIRPORT</li> <li>ΠΛΗΜΜΥΡΙΚΗ ΖΩΝΗ / FLOOD ZONE</li> </ul>
---	--	---

**ΠΡΟΣΤΑΤΕΥΟΜΕΝΕΣ ΠΕΡΙΟΧΕΣ / PROTECTED AREAS**

<ul style="list-style-type: none"> <li>SC1: ΕΙΔΙΚΗ ΖΩΝΗ ΔΙΑΤΗΡΗΣΗΣ / SITE OF COMMUNITY IMPORTANCE</li> <li>SC2: ΕΙΔΙΚΗ ΖΩΝΗ ΠΡΟΣΤΑΣΙΑΣ / SPECIAL PROTECTION AREAS</li> <li>SC3: ΕΙΔΙΚΗ ΖΩΝΗ ΔΙΑΤΗΡΗΣΗΣ ΚΑΙ ΖΩΝΗ ΕΙΔΙΚΗΣ ΠΡΟΣΤΑΣΙΑΣ / IMPORTANCE AND SPECIAL PROTECTION AREAS</li> <li>ΕΙΔΙΚΑ ΣΥΣΤΗΜΑΤΑ ΠΟΥ ΕΙΔΩΝ ΚΑΡΑΚΤΗΡΙΖΕΙ ΟΣ ΨΑΔΙΑ ΑΝΑΡΧΗΣ / WATER SYSTEMS IDENTIFIED AS RECREATIONAL WATER</li> </ul>	<ul style="list-style-type: none"> <li>ΟΡΙΑ ΓΕΙΤΟΝΙΚΩΝ ΚΡΑΤΩΝ / BOUNDARIES OF NEIGHBORING STATES</li> <li>ΥΔΑΤΙΚΟ ΔΙΑΜΕΡΙΣΜΑ ΕΛΩ9 / RIVER BASIN DISTRICT EL09</li> <li>ΆΛΛΑ ΥΔΑΤΙΚΑ ΔΙΑΜΕΡΙΣΜΑΤΑ / OTHER RIVER BASIN DISTRICTS</li> <li>ΖΔΥΚΠ / APSFR</li> <li>ΥΔΑΤΟΡΕΥΜΑΤΑ / STREAMS</li> <li>ΤΕΤΡΑΓΩΝΙΣΜΟΣ ΕΓΓΕΙΑ ΕΤ ΑΝΑ 2.500 Μ. ΟΘΟΣ ΕΤ ΟΥΔΑΤΟΜΕΤΡΟ ΠΕΡ 2.500 Μ.</li> </ul>	<ul style="list-style-type: none"> <li>ΔΑΚΤΥΛΟ ΔΟΜΙΚΟΥ ΔΙΚΤΥΟΥ / ROAD NETWORK</li> <li>ΠΡΩΤΕΥΟΝ ΕΘΝΙΚΟ ΔΙΚΤΥΟ / MAJOR NATIONAL ROAD NETWORK</li> <li>ΔΕΥΤΕΡΕΥΟΝ - ΤΡΙΤΕΥΟΝ ΕΘΝΙΚΟ ΔΙΚΤΥΟ / SECONDARY - TERTIARY NATIONAL ROAD NETWORK</li> <li>ΠΡΩΤΕΥΟΝ ΕΠΑΡΧΙΑΚΟ ΔΙΚΤΥΟ / MAJOR PROVINCIAL ROAD NETWORK</li> <li>ΔΕΥΤΕΡΕΥΟΝ - ΤΡΙΤΕΥΟΝ ΕΠΑΡΧΙΑΚΟ ΔΙΚΤΥΟ / SECONDARY - TERTIARY PROVINCIAL ROAD NETWORK</li> <li>ΣΙΔΗΡΟΔΡΟΜΙΚΟ ΔΙΚΤΥΟ / RAILWAY NETWORK</li> <li>ΣΙΔΗΡΟΔΡΟΜΙΚΗ ΓΡΑΜΜΗ / RAILWAY LINE</li> </ul>
--	---	---

T = 50 ετησίως επαναλαμβανόμενη βροχή της συγκεκριμένης περιόδου κλιματικής που χρησιμοποιήθηκαν ως δεδομένα εισόδου για τον προσδιορισμό των κινδύνων και βαθμολογήσεων πλημμύρας. έχουν προσδιοριστεί βάσει απαιτητής επεξεργασίας βροχομετρικών δεδομένων που περιγράφουν την ατομική περίοδο έως και το 2022. Τα χρονικά διαστήματα που παρουσιάζονται αφορούν συγκεκριμένα χρονικά μηνιαία βροχές που αντιστοιχούν σε 142.992.270mm (αντιστοιχούν στην ετήσια μέση αβρική των Α. Πρέσπας), συνολικής διάρκειας βροχής 48hr. Σημειώνεται ότι ένα τετραγωνικό βροχής με τον ίδιο όγκο και τον ίδιο χρόνο εξάφης είναι με διαφορετική χρονική κατανομή, θα είχε διαφορετικό πλημμυρικό αποτέλεσμα.



ΕΛΛΗΝΙΚΗ ΔΗΜΟΚΡΑΤΙΑ  
 ΥΠΟΥΡΓΕΙΟ ΠΕΡΙΒΑΛΛΟΝΤΟΣ & ΕΝΕΡΓΕΙΑΣ  
 ΓΕΝΙΚΗ ΓΡΑΜΜΑΤΕΙΑ ΦΥΣΙΚΟΥ ΠΕΡΙΒΑΛΛΟΝΤΟΣ ΚΑΙ ΥΔΑΤΩΝ  
 ΓΕΝΙΚΗ ΔΙΕΥΘΥΝΣΗ ΥΔΑΤΩΝ

**1<sup>η</sup> ΑΝΑΘΕΩΡΗΣΗ ΣΧΕΔΙΟΥ ΔΙΑΧΕΙΡΙΣΗΣ ΚΙΝΔΥΝΩΝ ΠΛΗΜΜΥΡΑΣ  
 ΛΕΚΑΝΩΝ ΑΠΟΡΡΟΗΣ ΠΟΤΑΜΩΝ ΤΩΝ ΥΔΑΤΙΚΩΝ ΔΙΑΜΕΡΙΣΜΑΤΩΝ  
 ΚΕΝΤΡΙΚΗΣ ΚΑΙ ΔΥΤΙΚΗΣ ΜΑΚΕΔΟΝΙΑΣ**

Υδατικό Διαμέρισμα Δυτικής Μακεδονίας (EL09)  
 Στάδιο 1<sup>ο</sup> - Παραδοτέο 7

ΧΑΡΤΗΣ ΚΙΝΔΥΝΩΝ ΠΛΗΜΜΥΡΑΣ ΑΠΟ ΠΟΤΑΜΙΕΣ ΡΟΕΣ / ΛΙΜΝΕΣ ΓΙΑ ΠΕΡΙΟΔΟ  
 ΕΠΑΝΑΦΟΡΑΣ T=50 ΕΤΗ - ΖΔΥΚΠ EL09APFR010  
 FLUVIAL FLOOD RISK MAP FOR RETURN PERIOD T=50 YEARS - APSFR EL09APFR010

ΑΡΙΘΜΟΣ ΧΑΡΤΗ	EL09-07-FRSK-050-025-24-4515-02	ΚΛΙΜΑΚΑ	1:25.000
ΗΜΕΡΟΜΗΝΙΑ	23-12-2023	ΕΚΔΟΣΗ	2.0

Κ/Ε ΣΧΕΔΙΩΝ ΔΙΑΧΕΙΡΙΣΗΣ ΚΙΝΔΥΝΩΝ ΠΛΗΜΜΥΡΑΣ ΛΕΚΑΝΩΝ ΑΠΟΡΡΟΗΣ  
 ΠΟΤΑΜΩΝ ΤΩΝ ΥΔΑΤΙΚΩΝ ΔΙΑΜΕΡΙΣΜΑΤΩΝ ΚΕΝΤΡΙΚΗΣ & ΔΥΤΙΚΗΣ  
 ΜΑΚΕΔΟΝΙΑΣ

Z-A και Συνεργάτες Α.Μ.Ε.  
 ΥΔΡΟΕΞΥΓΙΑΝΤΙΚΗ Α.Ε.  
 NERCO - Ν. Χλύκας και Συνεργάτες Α.Ε.Μ.



Με τη συγχρηματοδότηση της Ελλάδας και της Ευρωπαϊκής Ένωσης