

ΥΠΟΜΗΜΑ ΛΕΓΕΝΔΑΣ
 ΧΡΗΣΕΙΣ ΓΗΣ - ΟΙΚΟΝΟΜΙΚΕΣ ΔΡΑΣΤΗΡΙΟΤΗΤΕΣ - ΠΟΛΙΤΙΣΤΙΚΗ ΚΑΘΗΜΕΡΙΑ (within Flood zone) / LANDUSE - ECONOMIC ACTIVITIES - CULTURAL HERITANCE (within Flood zone)

<ul style="list-style-type: none"> ΕΚΠΑΙΔΕΥΣΗ / EDUCATION ΜΟΝΑΔΕΣ ΦΡΟΝΤΙΔΑΣ ΗΜΕΡΟΜΕΡΩΝ / NURSING HOMES ΧΩΡΟΙ ΑΘΛΗΤΕΜΟΥ / SPORT FACILITIES ΔΟΜΕΣ ΠΟΛΙΤΙΚΗΣ ΠΡΟΣΤΑΣΙΑΣ / CIVIL PROTECTION UNITS ΚΤΗΝΟΤΡΟΦΙΚΕΣ ΜΟΝΑΔΕΣ / LIVESTOCK HOLDINGS ΣΤΑΘΜΟΙ - ΥΠΟΣΤΑΘΜΟΙ ΕΝΕΡΓΕΙΑΣ / ENERGY STATIONS - SUBSTATIONS ΜΙΚΡΑ ΥΔΡΟΗΛΕΚΤΡΙΚΑ ΕΡΓΑ (ΜΥΗΕ) / SMALL HYDROPOWER STATIONS (SHPP) ΥΔΡΕΥΤΙΚΕΣ ΓΕΩΤΡΗΣΕΙΣ - ΠΗΓΕΣ / WATER SUPPLY BOREHOLES - WATER SOURCES ΑΝΤΙΣΤΑΣΙΑ ΥΔΡΕΥΣΗΣ / WATER SUPPLY PUMPING STATIONS ΜΝΗΜΕΙΑ ΠΟΛΙΤΙΣΤΙΚΗΣ ΚΑΘΗΜΕΡΙΑΣ / CULTURAL HERITANCE MONUMENTS 	<ul style="list-style-type: none"> ΝΟΣΟΚΟΜΕΙΑ / HOSPITALS ΚΛΙΝΙΚΕΣ - ΚΕΝΤΡΑ ΥΓΕΙΑΣ / CLINICS - HEALTH UNITS ΒΙΟΜΗΧΑΝΙΕΣ / INDUSTRIES ΣΕΒΕΣΟ ΕΠΕΡΕΥΡΩΣΗ ΕΚΚΑΤΑΓΕΙΕΣ ΕΠΕΡΕΥΡΩΣΗΣ ΑΥΜΑΤΩΝ / WASTE WATER TREATMENT PLANTS <10,000 LIT. 10,000 - 100,000 LIT. >100,000 LIT. ΕΝΔΕΙΚΤΙΚΟΙ ΘΙΓΟΜΕΝΟΙ ΠΛΗΘΥΣΜΟΙ / INDICATIVE AFFECTED POPULATION < 500 500 - 2000 > 2000 	<ul style="list-style-type: none"> ΧΩΡΟΙ ΠΟΛΙΤΙΣΤΙΚΗΣ ΚΑΘΗΜΕΡΙΑΣ / CULTURAL HERITANCE SITES ΒΙΟΜΗΧΑΝΙΚΕΣ ΣΥΚΕΝΤΡΩΣΕΙΣ / INDUSTRIAL SITES ΧΥΤΑ / LANDFILL ΑΝΑΠΤΥΣΣΟΜΕΝΕΣ ΤΟΥΡΙΣΤΙΚΕΣ ΠΕΡΙΟΧΕΣ / DEVELOPING TOURIST AREAS ΡΥΖΟΚΑΛΛΙΕΡΓΕΙΕΣ / RICE CROPS ΘΕΡΜΟΚΗΠΙΑ / GREENHOUSES ΛΟΙΠΕΣ ΚΑΛΛΙΕΡΓΕΙΕΣ / OTHER CROPS ΑΕΡΟΔΡΟΜΙΟ / AIRPORT ΠΛΗΜΜΥΡΚΗ ΖΩΝΗ / FLOOD ZONE
----------------------------------------------------------------------------------------------------------------------------------------------------------------------------------------------------------------------------------------------------------------------------------------------------------------------------------------------------------------------------------------------------------------------------------------------------------------------------------------------------------------------------------------------------------------------------------------------------------------------------------------------------------------------	--------------------------------------------------------------------------------------------------------------------------------------------------------------------------------------------------------------------------------------------------------------------------------------------------------------------------------------------------------------------------------------------------------------------------------------------------------------------------------------------------------	----------------------------------------------------------------------------------------------------------------------------------------------------------------------------------------------------------------------------------------------------------------------------------------------------------------------------------------------------------------------------------------------------------------------------------------------------------

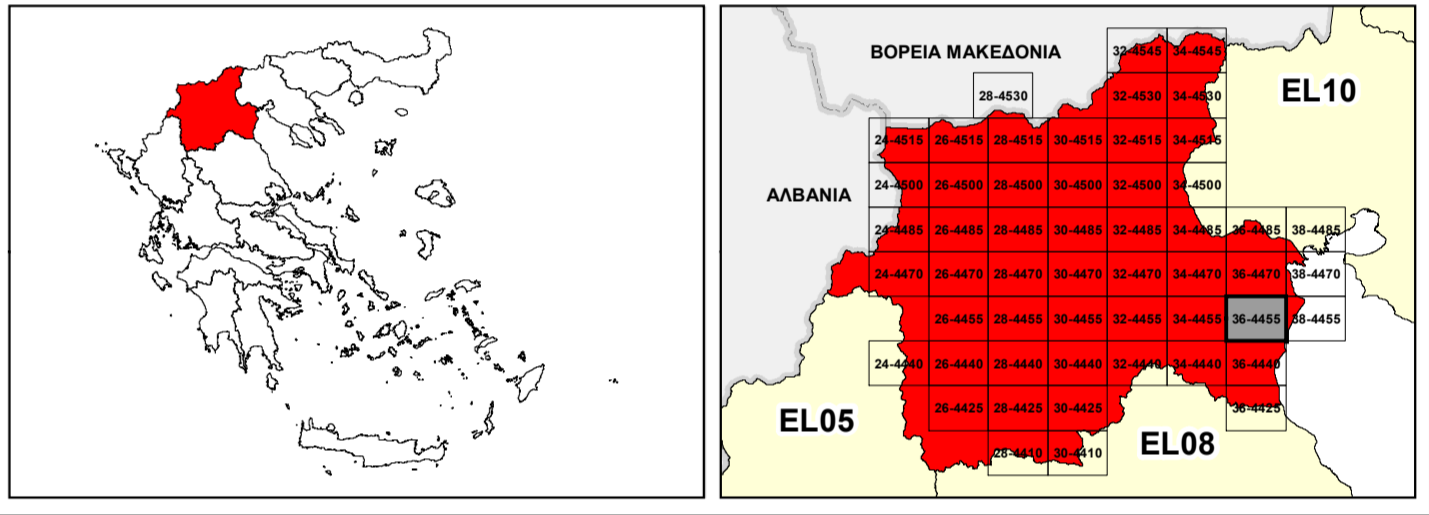
ΠΡΟΣΤΑΤΕΥΟΜΕΝΕΣ ΠΕΡΙΟΧΕΣ / PROTECTED AREAS

<ul style="list-style-type: none"> ΣΟΙ: ΕΙΔΙΚΗ ΖΩΝΗ ΔΙΑΤΗΡΗΣΗΣ / SITE OF COMMUNITY IMPORTANCE ΕΙΔΙΚΑ ΣΥΣΤΗΜΑΤΑ ΠΟΥ ΕΙΣΤΙΝ ΧΑΡΑΚΤΗΡΙΣΤΙΚΑ ΣΕ ΪΔΙΑ ΑΝΑΡΧΗΣ / WATER SYSTEMS IDENTIFIED AS RECREATIONAL WATER 	<ul style="list-style-type: none"> SCSIA: ΕΙΔΙΚΗ ΖΩΝΗ ΔΙΑΤΗΡΗΣΗΣ ΚΑΙ ΖΩΝΗ ΕΙΔΙΚΗΣ ΠΡΟΣΤΑΣΙΑΣ / IMPORTANCE AND SPECIAL PROTECTION AREAS ΑΝΑΡΧΗΣ / WATER SYSTEMS IDENTIFIED AS RECREATIONAL WATER
--------------------------------------------------------------------------------------------------------------------------------------------------------------------------------------------------------------------------------------------	-------------------------------------------------------------------------------------------------------------------------------------------------------------------------------------------------------------------------

ΟΡΙΑ ΓΕΙΤΟΝΙΚΩΝ ΚΡΑΤΩΝ / BOUNDARIES OF NEIGHBORING STATES

<ul style="list-style-type: none"> ΥΔΑΤΙΚΟ ΔΙΑΜΕΡΙΣΜΑ ΕΛΘΣ / RIVER BASIN DISTRICT EL09 ΑΛΛΑ ΥΔΑΤΙΚΑ ΔΙΑΜΕΡΙΣΜΑΤΑ / OTHER RIVER BASIN DISTRICTS ΖΩΓΚΗ / APSFR ΥΔΑΤΟΡΕΥΜΑΤΑ / STREAMS 	<ul style="list-style-type: none"> ΔΙΚΤΥΟ ΔΟΚΙΜΩΝ / ROAD NETWORK ΠΡΩΤΕΥΟΝ ΕΘΝΙΚΟ ΔΙΚΤΥΟ / MAJOR NATIONAL ROAD NETWORK ΔΕΥΤΕΥΟΝ - ΤΡΙΤΕΥΟΝ ΕΘΝΙΚΟ ΔΙΚΤΥΟ / SECONDARY - TERTIARY NATIONAL ROAD NETWORK ΤΡΙΤΕΥΟΝ ΕΠΑΡΧΙΑΚΟ ΔΙΚΤΥΟ / MAJOR PROVINCIAL ROAD NETWORK ΔΕΥΤΕΥΟΝ - ΤΡΙΤΕΥΟΝ ΕΠΑΡΧΙΑΚΟ ΔΙΚΤΥΟ / SECONDARY - TERTIARY PROVINCIAL ROAD NETWORK ΣΙΔΗΡΟΔΡΟΜΙΚΟ ΔΙΚΤΥΟ / RAILWAY NETWORK ΣΙΔΗΡΟΔΡΟΜΙΚΗ ΓΡΑΜΜΗ / RAILWAY LINE
-------------------------------------------------------------------------------------------------------------------------------------------------------------------------------------------------------------------------------	----------------------------------------------------------------------------------------------------------------------------------------------------------------------------------------------------------------------------------------------------------------------------------------------------------------------------------------------------------------------------------------------------------------------------------------------------------------------------------------------------

T = 1000 ετη. Το παρόν σχέδιο αφορά τις συγκεκριμένες ως δεδομένα εαυδού για τον προορισμό και εκτίμηση και βοηθητικών πληροφοριών, έχουν προσδιοριστεί βάσει στατιστικής επεξεργασίας δεδομένων που περιγράφουν την ιστορία περίοδο έως και το 2022. Το παρόν σχέδιο που παρουσιάζει αφορά συγκεκριμένα κεντρικά ποταμιά που αντιστοιχούν σε: (1) 3.917.888τα (αντιστοιχεί στην συνολική έκταση της Τριτοβάθμιας Διαμεριστικής Διαίρεσης της Δυτικής Μακεδονίας), συνολικός ποταμιακός μήκος 241κμ, (2) 2.968.384τα (αντιστοιχεί στην συνολική έκταση της Δυτικής Μακεδονίας), συνολικός ποταμιακός μήκος 241κμ, (3) 38.30.838τα (αντιστοιχεί στην συνολική έκταση της Δυτικής Μακεδονίας), συνολικός ποταμιακός μήκος 241κμ, (4) 346.611 τα (αντιστοιχεί στην συνολική έκταση της Δυτικής Μακεδονίας), συνολικός ποταμιακός μήκος 241κμ, (5) 68.243 τα (αντιστοιχεί στην συνολική έκταση της Δυτικής Μακεδονίας), συνολικός ποταμιακός μήκος 241κμ, (6) 17.561 τα (αντιστοιχεί στην συνολική έκταση της Δυτικής Μακεδονίας), συνολικός ποταμιακός μήκος 241κμ. Σημειώνεται ότι στα παραπάνω κεντρικά ποταμιά που αναφέρονται και τα δύο χρόνια ελέγχου, αλλά με διαφορετική χρονική κατανομή, θα είχε διαφορετικό πλημμυρικό αποτέλεσμα.



ΕΛΛΗΝΙΚΗ ΔΗΜΟΚΡΑΤΙΑ
 ΥΠΟΥΡΓΕΙΟ ΠΕΡΙΒΑΛΛΟΝΤΟΣ & ΕΝΕΡΓΕΙΑΣ
 ΓΕΝΙΚΗ ΓΡΑΜΜΑΤΕΙΑ ΦΥΣΙΚΟΥ ΠΕΡΙΒΑΛΛΟΝΤΟΣ ΚΑΙ ΥΔΑΤΩΝ
 ΓΕΝΙΚΗ ΔΙΕΥΘΥΝΣΗ ΥΔΑΤΩΝ

**1^η ΑΝΑΘΕΩΡΗΣΗ ΣΧΕΔΙΟΥ ΔΙΑΧΕΙΡΙΣΗΣ ΚΙΝΔΥΝΩΝ ΠΛΗΜΜΥΡΑΣ
 ΛΕΚΑΝΩΝ ΑΠΟΡΡΟΗΣ ΠΟΤΑΜΩΝ ΤΩΝ ΥΔΑΤΙΚΩΝ ΔΙΑΜΕΡΙΣΜΑΤΩΝ
 ΚΕΝΤΡΙΚΗΣ ΚΑΙ ΔΥΤΙΚΗΣ ΜΑΚΕΔΟΝΙΑΣ**

Υδατικό Διαμέρισμα Δυτικής Μακεδονίας (EL09)
 Στάδιο 1^ο - Παραδοτέο 7

ΧΑΡΤΗΣ ΚΙΝΔΥΝΩΝ ΠΛΗΜΜΥΡΑΣ ΑΠΟ ΠΟΤΑΜΙΕΣ ΡΟΕΣ / ΛΙΜΝΕΣ ΓΙΑ ΠΕΡΙΟΔΟ
 ΕΠΑΝΑΦΟΡΑΣ T=1000 ΕΤΗ - ΖΩΓΚΗ ΕΛ09ΑΡSFR001

ΑΡΙΘΜΟΣ ΧΑΡΤΗ	ΕΛ09-07-FRSK-01K-025-36-4455-02	ΚΛΙΜΑΚΑ	1:25.000
ΗΜΕΡΟΜΗΝΙΑ	23-12-2023	ΕΚΔΟΣΗ	2.0

**Κ/Ε ΣΧΕΔΙΩΝ ΔΙΑΧΕΙΡΙΣΗΣ ΚΙΝΔΥΝΩΝ ΠΛΗΜΜΥΡΑΣ ΛΕΚΑΝΩΝ ΑΠΟΡΡΟΗΣ
 ΠΟΤΑΜΩΝ ΤΩΝ ΥΔΑΤΙΚΩΝ ΔΙΑΜΕΡΙΣΜΑΤΩΝ ΚΕΝΤΡΙΚΗΣ & ΔΥΤΙΚΗΣ
 ΜΑΚΕΔΟΝΙΑΣ**

Z-A και Συνεργάτες Α.Ε.
 ΥΔΡΟΕΞΥΓΙΑΝΤΙΚΗ Α.Ε.
 NERCO - Ν. Χλύκας και Συνεργάτες Α.Ε.Μ.

