



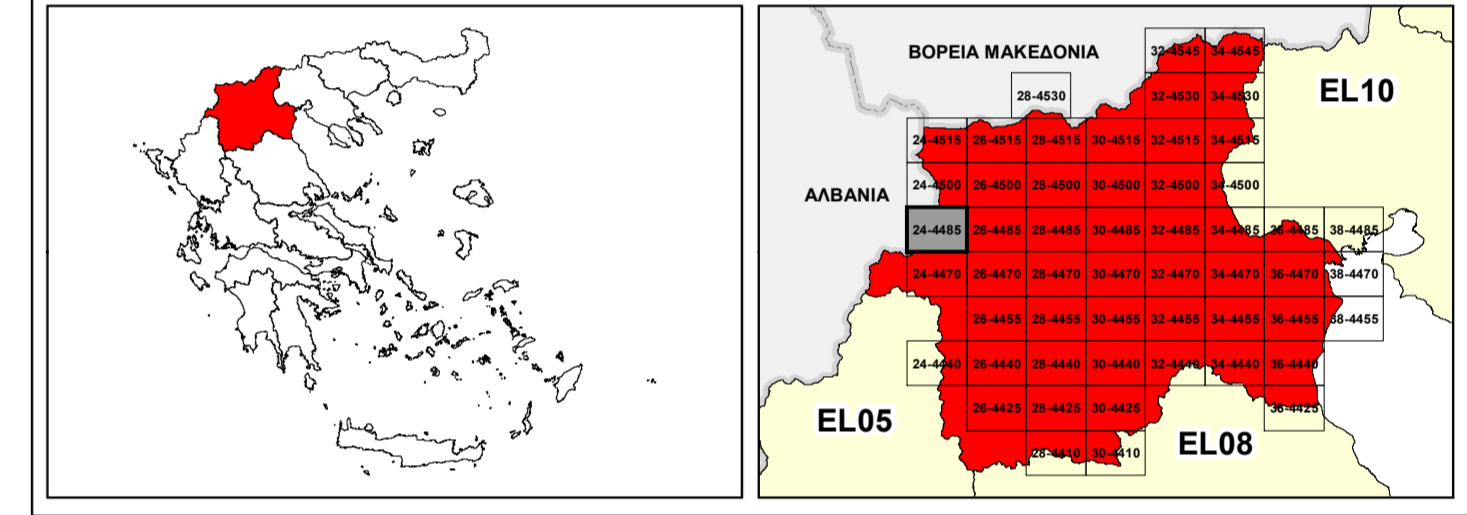
**ΥΠΟΜΗΜΑ ΛΕΓΕΝΔΑΣ**  
 ΧΡΗΣΕΙΣ ΓΗΣ - ΟΙΚΟΝΟΜΙΚΕΣ ΔΡΑΣΤΗΡΙΟΤΗΤΕΣ - ΠΟΛΙΤΙΣΤΙΚΗ ΚΑΘΗΡΟΝΟΜΙΑ (within Flood zone) / LANDUSE - ECONOMIC ACTIVITIES - CULTURAL HERITANCE (within Flood zone)

<ul style="list-style-type: none"> <li>ΕΚΠΑΙΔΕΥΣΗ / EDUCATION</li> <li>ΜΟΝΑΔΕΣ ΦΡΟΝΤΙΔΑΣ ΗΛΙΚΗΜΕΝΩΝ / NURSING HOMES</li> <li>ΧΩΡΟΙ ΑΘΛΗΤΕΜΩΝ / SPORT FACILITIES</li> <li>ΔΟΜΕΣ ΠΟΛΙΤΙΚΗΣ ΠΡΟΣΤΑΣΙΑΣ / CIVIL PROTECTION UNITS</li> <li>ΚΤΗΝΟΤΡΟΦΙΚΕΣ ΜΟΝΑΔΕΣ / LIVESTOCK HOLDINGS</li> <li>ΣΤΑΘΜΟΙ - ΥΠΟΣΤΑΘΜΟΙ ΕΝΕΡΓΕΙΑΣ / ENERGY STATIONS - SUBSTATIONS</li> <li>ΜΙΚΡΑ ΥΔΡΟΗΛΕΚΤΡΙΚΑ ΕΡΓΑ (ΜΥΗΕ) / SMALL HYDROPOWER STATIONS (SHPP)</li> <li>ΥΔΡΕΥΤΙΚΕΣ ΓΕΩΤΡΗΣΕΙΣ - ΠΗΓΕΣ / WATER SUPPLY BOREHOLES - WATER SOURCES</li> <li>ΑΝΤΙΣΤΑΣΙΑ ΥΔΡΕΥΣΗΣ / WATER SUPPLY PUMPING STATIONS</li> <li>ΜΝΗΜΕΙΑ ΠΟΛΙΤΙΣΤΙΚΗΣ ΚΑΘΗΡΟΝΟΜΙΑΣ / CULTURAL HERITANCE MONUMENTS</li> </ul>	<ul style="list-style-type: none"> <li>ΥΠΕΙΘΟΝΟΜΙΚΕΣ ΜΟΝΑΔΕΣ / HEALTH UNITS</li> <li>ΝΟΣΟΚΟΜΕΙΑ / HOSPITALS</li> <li>ΚΛΙΝΙΚΕΣ - ΚΕΝΤΡΑ ΥΓΕΙΑΣ / CLINICS - HEALTH UNITS</li> <li>ΒΙΟΗΧΑΝΕΙΕΣ / INDUSTRIES</li> <li>ΣΦΡΣ</li> <li>SEVESO</li> <li>ΕΚΚΑΤΑΚΤΑΚΤΕΣ ΕΠΕΞΕΡΓΑΣΙΑΣ ΑΥΜΑΤΩΝ / WASTE WATER TREATMENT PLANTS</li> <li>&lt;10,000 l.it.</li> <li>10,000 - 100,000 l.it.</li> <li>&gt;100,000 l.it.</li> <li>ΕΝΔΕΙΚΤΙΚΟΙ ΘΙΓΟΜΕΝΟΙ ΠΛΗΘΥΣΜΟΙ / INDICATIVE AFFECTED POPULATION</li> <li>&lt; 500</li> <li>500 - 2000</li> <li>&gt; 2000</li> </ul>	<ul style="list-style-type: none"> <li>ΧΩΡΟΙ ΠΟΛΙΤΙΣΤΙΚΗΣ ΚΑΘΗΡΟΝΟΜΙΑΣ / CULTURAL HERITANCE SITES</li> <li>ΒΙΟΜΗΧΑΝΙΚΕΣ ΣΥΚΚΕΝΤΡΩΣΕΙΣ / INDUSTRIAL SITES</li> <li>ΧΥΤΑ / LANDFILL</li> <li>ΑΝΑΠΤΥΣΣΟΜΕΝΕΣ ΤΟΥΡΙΣΤΙΚΕΣ ΠΕΡΙΟΧΕΣ / DEVELOPING TOURIST AREAS</li> <li>ΡΥΖΟΚΑΛΛΙΕΡΓΕΙΕΣ / RICE CROPS</li> <li>ΘΕΡΜΟΚΗΠΙΑ / GREENHOUSES</li> <li>ΛΟΙΠΕΣ ΚΑΛΛΙΕΡΓΕΙΕΣ / OTHER CROPS</li> <li>ΑΕΡΟΔΡΟΜΙΟ / AIRPORT</li> <li>ΠΛΗΜΜΥΡΙΚΗ ΖΩΝΗ / FLOOD ZONE</li> </ul>
--	--	--

**ΠΡΟΣΤΑΤΕΥΟΜΕΝΕΣ ΠΕΡΙΟΧΕΣ / PROTECTED AREAS**

<ul style="list-style-type: none"> <li>SC1: ΕΙΔΙΚΗ ΖΩΝΗ ΔΙΑΤΗΡΗΣΗΣ / SITE OF COMMUNITY IMPORTANCE</li> <li>SC2: ΕΙΔΙΚΗ ΖΩΝΗ ΠΡΟΣΤΑΣΙΑΣ / SPECIAL PROTECTION AREAS</li> <li>SC3: ΕΙΔΙΚΗ ΖΩΝΗ ΔΙΑΤΗΡΗΣΗΣ ΚΑΙ ΖΩΝΗ ΕΙΔΙΚΗΣ ΠΡΟΣΤΑΣΙΑΣ / SITE OF COMMUNITY IMPORTANCE AND SPECIAL PROTECTION AREAS</li> <li>ΕΙΔΙΚΑ ΣΥΣΤΗΜΑΤΑ ΠΟΥ ΕΙΣΤΙΝ ΧΑΡΑΚΤΗΡΙΣΤΙΚΑ ΣΕ ΨΑΔΑ / SPECIAL WATER SYSTEMS IDENTIFIED AS RECREATIONAL WATER</li> </ul>	<ul style="list-style-type: none"> <li>ΟΡΙΑ ΓΕΙΤΟΝΙΚΩΝ ΚΡΑΤΩΝ / BOUNDARIES OF NEIGHBORING STATES</li> <li>ΥΔΑΤΙΚΟ ΔΙΑΜΕΡΙΣΜΑ ΕΛΘ / RIVER BASIN DISTRICT / EL09</li> <li>ΛΙΑΛΑ ΥΔΑΤΙΚΑ ΔΙΑΜΕΡΙΣΜΑΤΑ / OTHER RIVER BASIN DISTRICTS</li> <li>ΖΔΥΚΠ / APSFR</li> <li>ΥΔΑΤΟΡΕΥΜΑΤΑ / STREAMS</li> </ul>	<ul style="list-style-type: none"> <li>ΟΔΙΚΟ ΔΙΚΤΥΟ / ROAD NETWORK</li> <li>ΠΡΩΤΕΥΟΝ ΕΘΝΙΚΟ ΔΙΚΤΥΟ / MAJOR NATIONAL ROAD NETWORK</li> <li>ΔΕΥΤΕΡΕΥΟΝ - ΤΡΙΤΕΥΟΝ ΕΘΝΙΚΟ ΟΔΙΚΟ ΔΙΚΤΥΟ / SECONDARY - TERTIARY NATIONAL ROAD NETWORK</li> <li>ΠΡΩΤΕΥΟΝ ΕΠΑΡΧΙΑΚΟ ΟΔΙΚΟ ΔΙΚΤΥΟ / MAJOR PROVINCIAL ROAD NETWORK</li> <li>ΔΕΥΤΕΡΕΥΟΝ - ΤΡΙΤΕΥΟΝ ΕΠΑΡΧΙΑΚΟ ΟΔΙΚΟ ΔΙΚΤΥΟ / SECONDARY - TERTIARY PROVINCIAL ROAD NETWORK</li> <li>ΣΙΔΗΡΟΔΡΟΜΙΚΟ ΔΙΚΤΥΟ / RAILWAY NETWORK</li> <li>ΣΙΔΗΡΟΔΡΟΜΙΚΗ ΓΡΑΜΜΗ / RAILWAY LINE</li> </ul>
--	--	--

Τ= 1000 ετη / T= 1000 years  
 ΟΓΚΟΣ ΕΤ' ΟΜΟΙΟΤΗΤΑΣ ΠΕΡ 2.500 Μ. / VOLUME OF SIMILARITY PER 2.500 M.  
 ΣΧΗΜΑ ΕΤ' ΟΜΟΙΟΤΗΤΑΣ ΠΕΡ 2.500 Μ. / SIMILARITY RATIO PER 2.500 M.



  
**ΕΛΛΗΝΙΚΗ ΔΗΜΟΚΡΑΤΙΑ**  
**ΥΠΟΥΡΓΕΙΟ ΠΕΡΙΒΑΛΛΟΝΤΟΣ & ΕΝΕΡΓΕΙΑΣ**  
**ΓΕΝΙΚΗ ΓΡΑΜΜΑΤΕΙΑ ΦΥΣΙΚΟΥ ΠΕΡΙΒΑΛΛΟΝΤΟΣ ΚΑΙ ΥΔΑΤΩΝ**  
**ΓΕΝΙΚΗ ΔΙΕΥΘΥΝΣΗ ΥΔΑΤΩΝ**  


**1<sup>η</sup> ΑΝΑΘΕΩΡΗΣΗ ΣΧΕΔΙΟΥ ΔΙΑΧΕΙΡΙΣΗΣ ΚΙΝΔΥΝΩΝ ΠΛΗΜΜΥΡΑΣ**  
**ΛΕΚΑΝΩΝ ΑΠΟΡΡΟΗΣ ΠΟΤΑΜΩΝ ΤΩΝ ΥΔΑΤΙΚΩΝ ΔΙΑΜΕΡΙΣΜΑΤΩΝ**  
**ΚΕΝΤΡΙΚΗΣ ΚΑΙ ΔΥΤΙΚΗΣ ΜΑΚΕΔΟΝΙΑΣ**

**Υδατικό Διαμέρισμα Δυτικής Μακεδονίας (EL09)**  
 Στάδιο 1<sup>ο</sup> - Παραδοτέο 7

**ΧΑΡΤΗΣ ΚΙΝΔΥΝΩΝ ΠΛΗΜΜΥΡΑΣ ΑΠΟ ΠΟΤΑΜΙΕΣ ΡΟΕΣ / ΛΙΜΝΕΣ ΓΙΑ ΠΕΡΙΟΔΟ**  
**ΕΠΑΝΑΦΟΡΑΣ Τ=1000 ΕΤΗ - ΖΔΥΚΠ ΕΛ09ΑΡSFR007**  
**FLUVIAL FLOOD RISK MAP FOR RETURN PERIOD T=1000 YEARS - APSFR EL09APSFR007**

ΑΡΙΘΜΟΣ ΧΑΡΤΗ	EL09-07-FRSK-01K-025-24-4485-02	ΚΛΙΜΑΚΑ	1:25.000
ΗΜΕΡΟΜΗΝΙΑ	23-12-2023	ΕΚΔΟΣΗ	2.0

**Κ/Ε ΣΧΕΔΙΩΝ ΔΙΑΧΕΙΡΙΣΗΣ ΚΙΝΔΥΝΩΝ ΠΛΗΜΜΥΡΑΣ ΛΕΚΑΝΩΝ ΑΠΟΡΡΟΗΣ**  
**ΠΟΤΑΜΩΝ ΤΩΝ ΥΔΑΤΙΚΩΝ ΔΙΑΜΕΡΙΣΜΑΤΩΝ ΚΕΝΤΡΙΚΗΣ & ΔΥΤΙΚΗΣ**  
**ΜΑΚΕΔΟΝΙΑΣ**

Ζ-Α και Συνεργάτες Α.Μ.Ε.  
 ΥΔΡΟΕΥΓΙΑΝΤΙΚΗ Α.Ε.  
 NERCO - Ν. Χλύκας και Συνεργάτες Α.Ε.Μ.



Με τη συγχρηματοδότηση της Ελλάδας και της Ευρωπαϊκής Ένωσης