

ΥΠΟΜΝΗΜΑ/LEGEND

Μέγιστη Ταχύτητα/ Maximum Velocity (m/s)	Τεχνικά έργα (κατασκευασμένα)/ Works (constructed)
< 1,0	• Αναβαθμός / Weir
1,0-2,0	■ Γέφυρα / Bridge
2,0-5,0	○ Ιρλανδική διάβρωση / Irish Crossing
> 5,0	● Τάφρος - Διώρυγα / Ditch - Canal
	■ Οχετός / Culvert
	▼ Φράγμα / Dam
	▲ Φράγμα Ορεινής Δασοπονίας / Forestry Dam
	— Αναχώματα / Levees

Λίμνη-Ταμιευτήρας/
Lake-Reservoir

Όρια Γειτονικών Κρατών/
Boundaries of
Neighboring States

Υδατικό Διαμέρισμα EL09/
River Basin District EL09

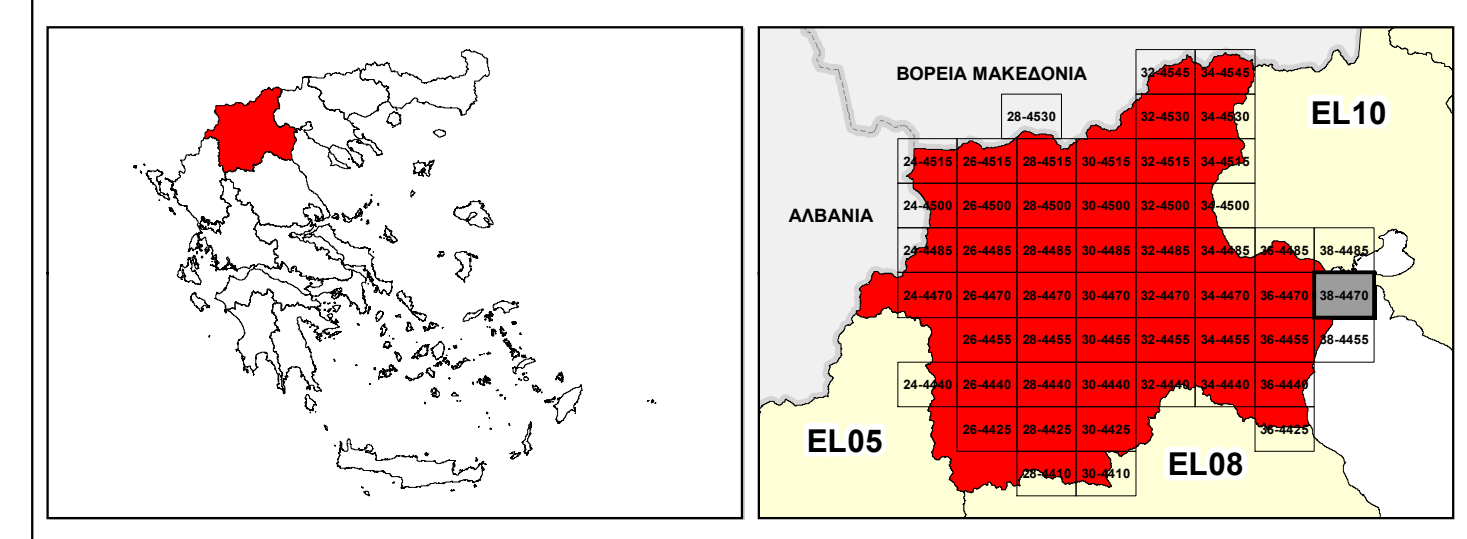
Άλλα Υδατικά Διαμερίσματα/
Other River Basin Districts

ΖΩΓΚΠ/APSFR

0 1 km
ΤΕΤΡΑΓΩΝΙΣΜΟΣ ΕΓΧΑ 87 ΑΝΑ 2.500 Μ.
GGRS 87 QUADRATURE PER 2.500 M.

T = 100 ετη: Τα τεχνητά γεγονότα βροχής της συγκεκριμένης περιόδου επαναφοράς, που χρησιμοποιήθηκαν ως δεδομένα εισόδου για τον προσδιορισμό των εντάσεων και βαθμολογημένων πλημμύρας, έχουν προσομοιωθεί βάσει στατιστικής επεξεργασίας ιστορικών δεδομένων που περιγράφουν την αμοιβαία σχέση τους με τα υδρομετεωρολογικά δεδομένα για το χώρο της διαμερίσματος δεδομένα δύο μηνών μεταξύ των σταθμών μετρήσης.

Τα στατιστικά στοιχεία που προσαρμόστηκαν στατιστικά τεχνητά γεγονότα βροχής που αντιστοιχούν σε: (1) 450.056.272mm (αντιστοιχεί στη μέγιστη απειροβλήσιμη βροχή, ανά την περιοχή του Τ. Ιωαννίνων), συνολικής διάρκειας βροχής 48hr, (2) 398.423.703mm (αντιστοιχεί στη μέγιστη απειροβλήσιμη βροχή, ανά την περιοχή του Ταμιευτήρα Ιωαννίνων και του Ταμιευτήρα Παλαμωρίου, συνολικής διάρκειας βροχής 48hr, (3) 218.919mm (αντιστοιχεί στη μέγιστη απειροβλήσιμη βροχή, ανά την περιοχή Ζαφειράς), συνολικής διάρκειας βροχής 24hr, (4) 10.990.360mm (αντιστοιχεί στη μέγιστη απειροβλήσιμη βροχή, ανά την περιοχή Αλκαίων και του Ταμιευτήρα Αλκαίων), συνολικής διάρκειας βροχής 12hr, (5) 460.728.695mm (αντιστοιχεί στην συνολική μέγιστη απειροβλήσιμη βροχή, ανά την περιοχή της Περιφέρειας Τσαρού Τ06 με τον π. Αιθιοπίας), συνολικής διάρκειας βροχής 48hr, (6) 81.288.038mm (αντιστοιχεί στη μέγιστη απειροβλήσιμη βροχή, ανά την περιοχή της Περιφέρειας Τσαρού Τ06 με τον π. Αιθιοπίας), συνολικής διάρκειας βροχής 48hr, (7) 2.363.926mm (αντιστοιχεί στην συνολική μέγιστη απειροβλήσιμη βροχή, ανά την περιοχή του Τρανού Αιθιοπίας), συνολικής διάρκειας βροχής 24hr, (8) 1.760.637mm (αντιστοιχεί στην συνολική μέγιστη απειροβλήσιμη βροχή, ανά την περιοχή της Περιφέρειας Τσαρού Τ06 με τον π. Αιθιοπίας), συνολικής διάρκειας βροχής 12hr, (9) 23.698.199mm (αντιστοιχεί στην συνολική μέγιστη απειροβλήσιμη βροχή, ανά την περιοχή της Περιφέρειας Τσαρού Τ06 με τον π. Αιθιοπίας), συνολικής διάρκειας βροχής 24hr. Σημειώνεται ότι ένα περσικό βροχής με τον ίδιο όγκο.



ΕΛΛΗΝΙΚΗ ΔΗΜΟΚΡΑΤΙΑ
ΥΠΟΥΡΓΕΙΟ ΠΕΡΙΒΑΛΛΟΝΤΟΣ & ΕΝΕΡΓΕΙΑΣ
ΓΕΝΙΚΗ ΓΡΑΜΜΑΤΕΙΑ ΦΥΣΙΚΟΥ ΠΕΡΙΒΑΛΛΟΝΤΟΣ ΚΑΙ ΥΔΑΤΩΝ
ΓΕΝΙΚΗ ΔΙΕΥΘΥΝΣΗ ΥΔΑΤΩΝ

ΕΠΙΧΕΙΡΗΣΙΑΚΟ ΠΡΟΓΡΑΜΜΑ
ΠΕΡΙΒΑΛΛΟΝΤΟΣ
& ΕΝΕΡΓΕΙΑΣ

**1^η ΑΝΑΘΕΩΡΗΣΗ ΣΧΕΔΙΟΥ ΔΙΑΧΕΙΡΙΣΗΣ ΚΙΝΔΥΝΩΝ ΠΛΗΜΜΥΡΑΣ
ΛΕΚΑΝΩΝ ΑΠΟΡΡΟΗΣ ΠΟΤΑΜΩΝ ΤΩΝ ΥΔΑΤΙΚΩΝ ΔΙΑΜΕΡΙΣΜΑΤΩΝ
ΚΕΝΤΡΙΚΗΣ ΚΑΙ ΔΥΤΙΚΗΣ ΜΑΚΕΔΟΝΙΑΣ**

Υδατικό Διαμέρισμα Δυτικής Μακεδονίας (EL09)

Στάδιο 1^ο - Παραδοτέο 5

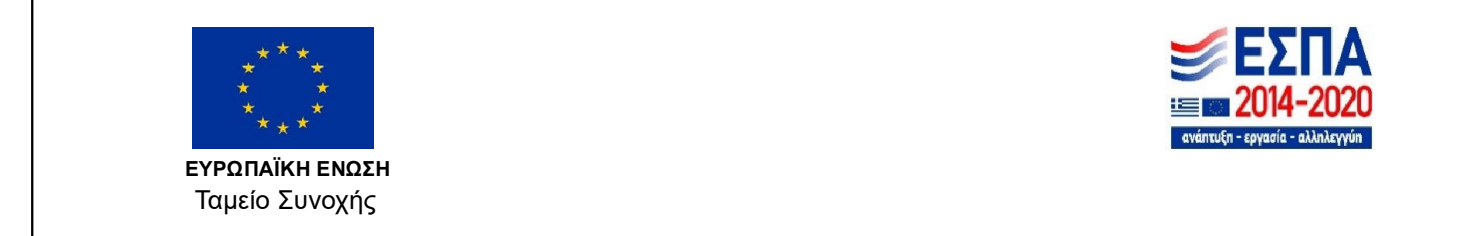
**ΧΑΡΤΗΣ ΕΠΙΚΙΝΔΥΝΟΤΗΤΑΣ ΠΛΗΜΜΥΡΑΣ ΑΠΟ ΠΟΤΑΜΙΕΣ ΡΟΕΣ / ΛΙΜΝΕΣ - ΧΩΡΙΚΗ
ΚΑΤΑΝΟΜΗ ΜΕΓΙΣΤΗΣ ΤΑΧΥΤΗΤΑΣ ΓΙΑ ΠΕΡΙΟΔΟ ΕΠΑΝΑΦΟΡΑΣ T=100 ΕΤΗ - ΖΩΓΚΠ
EL09APSFR001**

**FLUVIAL FLOOD HAZARD MAP - SPATIAL DISTRIBUTION OF MAXIMUM VELOCITY FOR
RETURN PERIOD T=100 YEARS - APSFR EL09APSFR001**

ΑΡΙΘΜΟΣ ΧΑΡΤΗ	EL09-05-VMAX-100-025-38-4470-02	ΚΛΙΜΑΚΑ	1:25.000
ΗΜΕΡΟΜΗΝΙΑ	01-12-2023	ΕΚΔΟΣΗ	2.0

**Κ/Ε ΣΧΕΔΙΩΝ ΔΙΑΧΕΙΡΙΣΗΣ ΚΙΝΔΥΝΩΝ ΠΛΗΜΜΥΡΑΣ ΛΕΚΑΝΩΝ ΑΠΟΡΡΟΗΣ
ΠΟΤΑΜΩΝ ΤΩΝ ΥΔΑΤΙΚΩΝ ΔΙΑΜΕΡΙΣΜΑΤΩΝ ΚΕΝΤΡΙΚΗΣ & ΔΥΤΙΚΗΣ
ΜΑΚΕΔΟΝΙΑΣ**

Z-A και Συνεργάτες Α.Μ.Ε.
ΥΔΡΟΕΞΥΓΙΑΝΤΙΚΗ Α.Ε.
NERCO - Ν. Χλύκας και Συνεργάτες Α.Ε.Μ.



Με τη συγχρηματοδότηση της Ελλάδας και της Ευρωπαϊκής Ένωσης