

ΥΠΟΜΝΗΜΑ/LEGEND

Μέγιστη Ταχύτητα/ Maximum Velocity (m/s)	Τεχνικά έργα (κατασκευασμένα)/ Works (constructed)
< 1,0	• Αναβαθμός / Weir
1,0-2,0	■ Γέφυρα / Bridge
2,0-5,0	□ Ιρλανδική διάβαση / Irish Crossing
> 5,0	— Τάφρος - Διώρυγα / Ditch - Canal
	○ Οχετός / Culvert
	▼ Φράγμα / Dam
	▲ Φράγμα Ορεινής Δασοπονίας / Forestry Dam
	— Αναχώματα / Levees

Λίμνη-Ταμιευτήρας/
Lake-Reservoir

Όρια Γειτονικών Κρατών/
Boundaries of
Neighboring States

Υδατικό Διαμέρισμα EL09/
River Basin District EL09

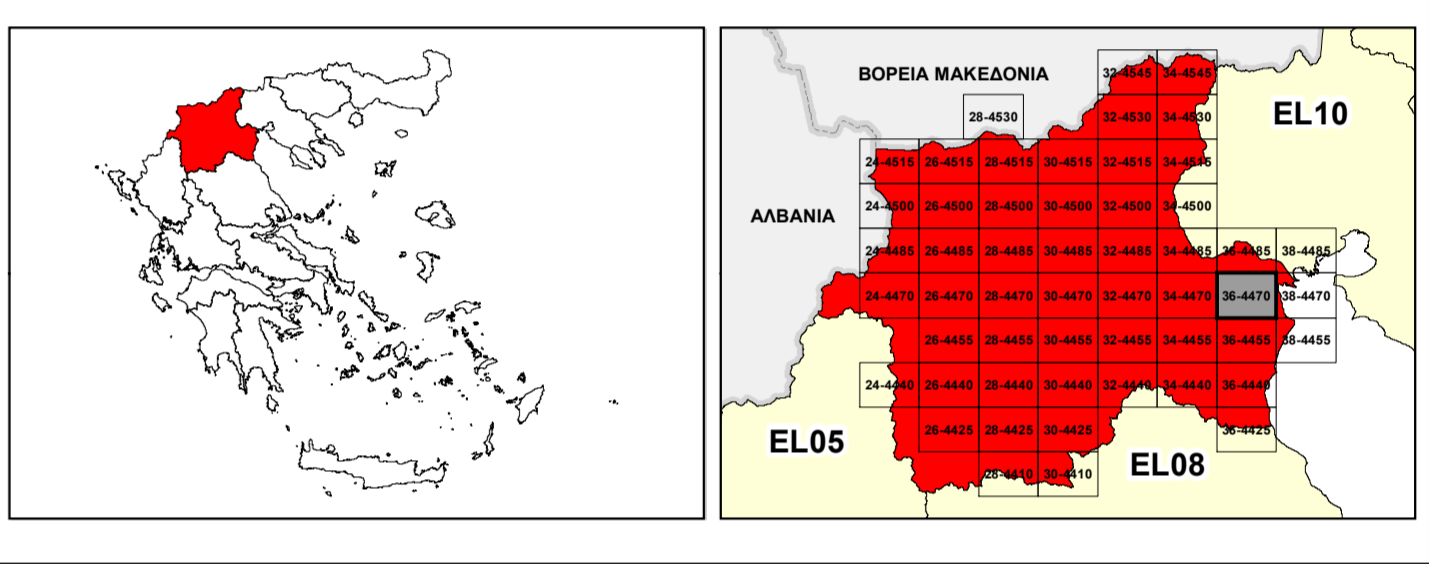
Άλλα Υδατικά Διαμερίσματα/
Other River Basin Districts

ΖΩΓΚΠ/APSFR

0 1 km
ΤΕΤΡΑΓΩΝΙΣΜΟΣ ΕΦΑ 87 ΑΝΑ 2.500 Μ.
GRS 87 QUADRATURE PER 2.500 M.

T = 100 ετη: Τα τεχνικά γεγονότα βροχής, της συγκεκριμένης περιόδου επαναφοράς, που χρησιμοποιήθηκαν ως δεδομένα εισόδου για την προσομοίωση των εισόδων και βολών/απορροών πλημμύρας, έχουν προσδιοριστεί βάσει στατιστικής επεξεργασίας βροχομετρικών δεδομένων που περιγράφουν την περιοχή περίοδο έως και το 2022. Τα χρονικά διαστήματα για τα οποία είναι διαθέσιμα τα χρησιμοποιούμενα δεδομένα διαφέρουν ανάμεσα των σταθμών μετρήσης.

Τα σταθμά/μετρήσεις που προσομοιώνονται αφορούν συγκεκριμένα τεχνικά γεγονότα βροχής που αντιστοιχούν σε: (1) 450.056.272mm (αντιστοιχεί στη μέγιστη απορροή του Αλιάκμονα, ανάmitt που T (Ισραήλ), συνολικής διάρκειας βροχής 48hr), (2) 398.423.703mm (αντιστοιχεί στη μέγιστη απορροή του Ταμιευτήρα Ισραήλ και του Ταμιευτήρα Παλαιστίνης, συνολικής διάρκειας βροχής 48hr), (3) 25.218.991mm (αντιστοιχεί στη μέγιστη απορροή του Ταμιευτήρα Σφηνάμιο), συνολικής διάρκειας βροχής 24hr), (4) 10.990.360mm (αντιστοιχεί στη μέγιστη απορροή του Ταμιευτήρα Αλιόνη και του Ταμιευτήρα Βίλιας Βαρβάρης), συνολικής διάρκειας βροχής 12hr), (5) 460.728.695mm (αντιστοιχεί στην συνολική μέγιστη απορροή Σέρβιας Αλβανίας, ανάmitt της συμβολής της Παρακαλαϊκής Τάφρου 766 με τον π. Αλιόνη), συνολικής διάρκειας βροχής 48hr), (6) 81.288.038mm (αντιστοιχεί στην μέγιστη απορροή Σέρβιας Αλβανίας, ανάmitt της συμβολής της Παρακαλαϊκής Τάφρου 766 με τον π. Αλιόνη), συνολικής διάρκειας βροχής 48hr), (7) 2.363.926mm (αντιστοιχεί στην συνολική μέγιστη απορροή του Τρασανό Αλιού), συνολικής διάρκειας βροχής 24hr), (8) 1.760.637mm (αντιστοιχεί στην συνολική μέγιστη απορροή του Μπασάκι Αλιού), συνολικής διάρκειας βροχής 12hr), (9) 23.698.199mm (αντιστοιχεί στην συνολική μέγιστη απορροή των μερικών Αλιού και Αγίου Δημητρίου), συνολικής διάρκειας βροχής 24hr. Σημειώνεται ότι ένα περυσιακό βροχόπτωση με τον ίδιο όγκο.



ΕΛΛΗΝΙΚΗ ΔΗΜΟΚΡΑΤΙΑ
ΥΠΟΥΡΓΕΙΟ ΠΕΡΙΒΑΛΛΟΝΤΟΣ & ΕΝΕΡΓΕΙΑΣ
ΓΕΝΙΚΗ ΓΡΑΜΜΑΤΕΙΑ ΦΥΣΙΚΟΥ ΠΕΡΙΒΑΛΛΟΝΤΟΣ ΚΑΙ ΥΔΑΤΩΝ
ΓΕΝΙΚΗ ΔΙΕΥΘΥΝΣΗ ΥΔΑΤΩΝ

ΕΛΛΗΝΙΚΗ ΔΗΜΟΚΡΑΤΙΑ
ΥΠΟΥΡΓΕΙΟ ΠΕΡΙΒΑΛΛΟΝΤΟΣ & ΕΝΕΡΓΕΙΑΣ
ΓΕΝΙΚΗ ΓΡΑΜΜΑΤΕΙΑ ΦΥΣΙΚΟΥ ΠΕΡΙΒΑΛΛΟΝΤΟΣ ΚΑΙ ΥΔΑΤΩΝ
ΓΕΝΙΚΗ ΔΙΕΥΘΥΝΣΗ ΥΔΑΤΩΝ

**1^η ΑΝΑΘΕΩΡΗΣΗ ΣΧΕΔΙΟΥ ΔΙΑΧΕΙΡΙΣΗΣ ΚΙΝΔΥΝΩΝ ΠΛΗΜΜΥΡΑΣ
ΛΕΚΑΝΩΝ ΑΠΟΡΡΟΗΣ ΠΟΤΑΜΩΝ ΤΩΝ ΥΔΑΤΙΚΩΝ ΔΙΑΜΕΡΙΣΜΑΤΩΝ
ΚΕΝΤΡΙΚΗΣ ΚΑΙ ΔΥΤΙΚΗΣ ΜΑΚΕΔΟΝΙΑΣ**

Υδατικό Διαμέρισμα Δυτικής Μακεδονίας (EL09)
Στάδιο 1^ο - Παραδοτέο 5

ΧΑΡΤΗΣ ΕΠΙΚΙΝΔΥΝΟΤΗΤΑΣ ΠΛΗΜΜΥΡΑΣ ΑΠΟ ΠΟΤΑΜΙΕΣ ΡΟΕΣ / ΛΙΜΝΕΣ - ΧΩΡΙΚΗ
ΚΑΤΑΝΟΜΗ ΜΕΓΙΣΤΗΣ ΤΑΧΥΤΗΤΑΣ ΓΙΑ ΠΕΡΙΟΔΟ ΕΠΑΝΑΦΟΡΑΣ T=100 ΕΤΗ - ΖΩΓΚΠ
EL09APSFR001

FLUVIAL FLOOD HAZARD MAP - SPATIAL DISTRIBUTION OF MAXIMUM VELOCITY FOR
RETURN PERIOD T=100 YEARS - APSFR EL09APSFR001

ΑΡΙΘΜΟΣ ΧΑΡΤΗ	EL09-05-VMAX-100-025-36-4470-02	ΚΛΙΜΑΚΑ	1:25.000
ΗΜΕΡΟΜΗΝΙΑ	01-12-2023	ΕΚΔΟΣΗ	2.0

Κ/Ε ΣΧΕΔΙΩΝ ΔΙΑΧΕΙΡΙΣΗΣ ΚΙΝΔΥΝΩΝ ΠΛΗΜΜΥΡΑΣ ΛΕΚΑΝΩΝ ΑΠΟΡΡΟΗΣ
ΠΟΤΑΜΩΝ ΤΩΝ ΥΔΑΤΙΚΩΝ ΔΙΑΜΕΡΙΣΜΑΤΩΝ ΚΕΝΤΡΙΚΗΣ & ΔΥΤΙΚΗΣ
ΜΑΚΕΔΟΝΙΑΣ

Z-A και Συνεργάτες Α.Μ.Ε.
ΥΔΡΟΕΥΓΥΙΑΝΤΙΚΗ Α.Ε.
NERCO - Ν. Χλύκας και Συνεργάτες Α.Ε.Μ.



Με τη συγχρηματοδότηση της Ελλάδας και της Ευρωπαϊκής Ένωσης