

**ΥΠΟΜΝΗΜΑ/LEGEND**

<b>Μέγιστη Ταχύτητα / Maximum Velocity (m/s)</b>	<b>Τεχνικά έργα (κατασκευασμένα) / Works (constructed)</b>
<math>< 1.0</math>	● Αναβαθμός / Weir
1.0-2.0	■ Γέφυρα / Bridge
2.0-5.0	□ Ιρλανδική διάβυση / Irish Crossing
> 5.0	— Τάφρος - Διώρυγα / Ditch - Canal
	□ Οχετός / Culvert
	▼ Φράγμα / Dam
	▲ Φράγμα Ορεινής Δασοπονίας / Forestry Dam
	— Αναχώματα / Levees

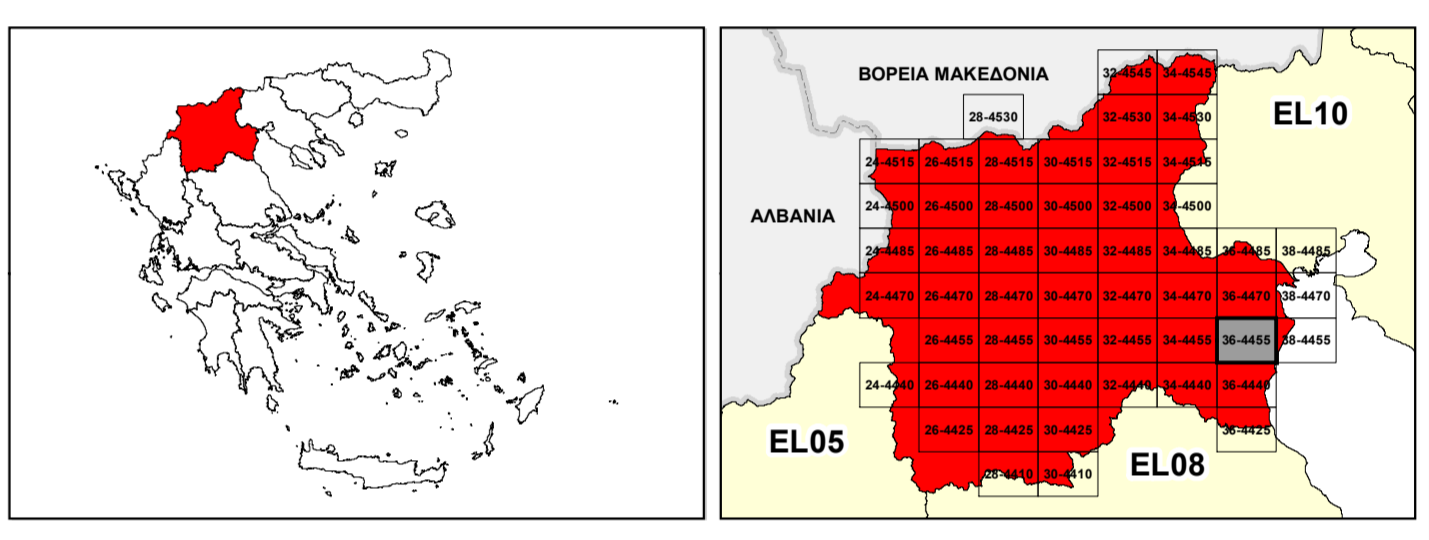
Λίμνη-Ταμιευτήρας / Lake-Reservoir

Όρια Γειτονικών Κρατών / Boundaries of Neighboring States  
 Υδατικό Διαμέρισμα EL09 / River Basin District EL09  
 Άλλα Υδατικά Διαμερίσματα / Other River Basin Districts  
 ΖΔΥΚΠ/ΑΡΣΦΡ

0 1 km  
 ΤΕΤΡΑΓΩΝΙΣΜΟΣ ΕΓΧΑ 87 ΑΝΑ 2.500 Μ.  
 GGRS 87 QUADATURE PER 2.500 Μ.

$T = 100$  ετη: Το τεχνικό γεγονός βροχής, της συγκεκριμένης περιόδου επανέλασης, που χρησιμοποιήθηκαν ως δεδομένα εισόδου για την προσομοίωση των επιπέδων και βαθμολογημένων πλημμυρών, έχουν προσομοιωθεί βάσει στατιστικής επεξεργασίας βροχομετρικών δεδομένων που περιγράφουν την ομοιότητα μεταξύ των ετήσιων μέτρησης.

Τα αποτελέσματα που παρουσιάζονται παραπάνω αναφέρονται τεχνικά για μονάδα βροχής που αντιστοιχεί σε: (1) 3.363.926mm (αντιστοιχεί στην συνολική κεντρική απορροή του Τριπόρου Αιόλου), συνολικής διάρκειας βροχής 24hr (2) 1.790.637mm (αντιστοιχεί στην συνολική κεντρική απορροή του ριζώδους Αιόλου Πύδνας), συνολικής διάρκειας βροχής 12hr (3) 23.863.199mm (αντιστοιχεί στην συνολική κεντρική απορροή των ριζώντων Αιόλων, και Άνω Διαβρυσηύ, συνολικής διάρκειας βροχής 24hr (4) 208.592.575mm (αντιστοιχεί στην συνολική κεντρική απορροή των ριζώντων Σαύρη, Άνω Καϊμακονιά, συνολικής διάρκειας βροχής 48hr (5) 40.942.953mm (αντιστοιχεί στην συνολική κεντρική απορροή των ριζώντων Ουράλης και Πλατανιάς), συνολικής διάρκειας βροχής 24hr (6) 10.526.714mm (αντιστοιχεί στην συνολική κεντρική απορροή των ριζώντων Τσιπλίτσα, Κατασκάρια και Ριζορά, συνολικής διάρκειας βροχής 12hr. Σημειώνεται ότι ένα παραπάνω βροχής με τον ίδιο όγκο και τον ίδιο χρόνο εξέλιξης, αλλά με διαφορετική χρονική κατανομή, θα είχε διαφορετικό πλημμυρικό αποτέλεσμα.



**ΕΛΛΗΝΙΚΗ ΔΗΜΟΚΡΑΤΙΑ**  
**ΥΠΟΥΡΓΕΙΟ ΠΕΡΙΒΑΛΛΟΝΤΟΣ & ΕΝΕΡΓΕΙΑΣ**  
**ΓΕΝΙΚΗ ΓΡΑΜΜΑΤΕΙΑ ΦΥΣΙΚΟΥ ΠΕΡΙΒΑΛΛΟΝΤΟΣ ΚΑΙ ΥΔΑΤΩΝ**  
**ΓΕΝΙΚΗ ΔΙΕΥΘΥΝΣΗ ΥΔΑΤΩΝ**

**1<sup>η</sup> ΑΝΑΘΕΩΡΗΣΗ ΣΧΕΔΙΟΥ ΔΙΑΧΕΙΡΙΣΗΣ ΚΙΝΔΥΝΩΝ ΠΛΗΜΜΥΡΑΣ**  
**ΛΕΚΑΝΩΝ ΑΠΟΡΡΟΗΣ ΠΟΤΑΜΩΝ ΤΩΝ ΥΔΑΤΙΚΩΝ ΔΙΑΜΕΡΙΣΜΑΤΩΝ**  
**ΚΕΝΤΡΙΚΗΣ ΚΑΙ ΔΥΤΙΚΗΣ ΜΑΚΕΔΟΝΙΑΣ**

Υδατικό Διαμέρισμα Δυτικής Μακεδονίας (EL09)  
 Στάδιο 1<sup>ο</sup> - Παραδοτέο 5

**ΧΑΡΤΗΣ ΕΠΙΚΙΝΔΥΝΟΤΗΤΑΣ ΠΛΗΜΜΥΡΑΣ ΑΠΟ ΠΟΤΑΜΙΕΣ ΡΟΕΣ / ΛΙΜΝΕΣ - ΧΩΡΙΚΗ ΚΑΤΑΝΟΜΗ ΜΕΓΙΣΤΗΣ ΤΑΧΥΤΗΤΑΣ ΓΙΑ ΠΕΡΙΟΔΟ ΕΠΑΝΑΦΟΡΑΣ T=100 ΕΤΗ - ΖΔΥΚΠ EL09ΑΡΣΦΡ001**

**FLUVIAL FLOOD HAZARD MAP - SPATIAL DISTRIBUTION OF MAXIMUM VELOCITY FOR RETURN PERIOD T=100 YEARS - APSFR EL09ΑΡΣΦΡ001**

ΑΡΙΘΜΟΣ ΧΑΡΤΗ	EL09-05-VMAX-100-025-36-4455-02	ΚΛΙΜΑΚΑ	1:25.000
ΗΜΕΡΟΜΗΝΙΑ	01-12-2023	ΕΚΔΟΣΗ	2.0

**Κ/Ε ΣΧΕΔΙΩΝ ΔΙΑΧΕΙΡΙΣΗΣ ΚΙΝΔΥΝΩΝ ΠΛΗΜΜΥΡΑΣ ΛΕΚΑΝΩΝ ΑΠΟΡΡΟΗΣ ΠΟΤΑΜΩΝ ΤΩΝ ΥΔΑΤΙΚΩΝ ΔΙΑΜΕΡΙΣΜΑΤΩΝ ΚΕΝΤΡΙΚΗΣ & ΔΥΤΙΚΗΣ ΜΑΚΕΔΟΝΙΑΣ**

Ζ-Α και Συνεργάτες Α.Μ.Ε.  
 ΥΔΡΟΕΥΓΥΙΑΝΤΙΚΗ Α.Ε.  
 NERCO - Ν. Χάλικας και Συνεργάτες Α.Ε.Μ.



Με τη συγχρηματοδότηση της Ελλάδας και της Ευρωπαϊκής Ένωσης