

**ΥΠΟΜΝΗΜΑ/LEGEND**

<b>Μέγιστη Ταχύτητα/ Maximum Velocity (m/s)</b>	<b>Τεχνικά έργα (κατασκευασμένα)/ Works (constructed)</b>
<math>< 1.0</math>	• Αναβαθμός / Weir
1,0-2,0	■ Γέφυρα / Bridge
2,0-5,0	□ Ιρλανδική διάβαση / Irish Crossing
> 5,0	— Τάφρος - Διώρυγα / Ditch - Canal
	■ Χοχτός / Culvert
	▼ Φράγμα / Dam
	▲ Φράγμα Ορεινής Δασοπονίας / Forestry Dam
	— Αναχώματα / Levees

Λίμνη-Ταμιευτήρας/  
Lake-Reservoir

Όρια Γειτονικών Κρατών/  
Boundaries of  
Neighboring States

Υδατικό Διαμέρισμα EL09/  
River Basin District EL09

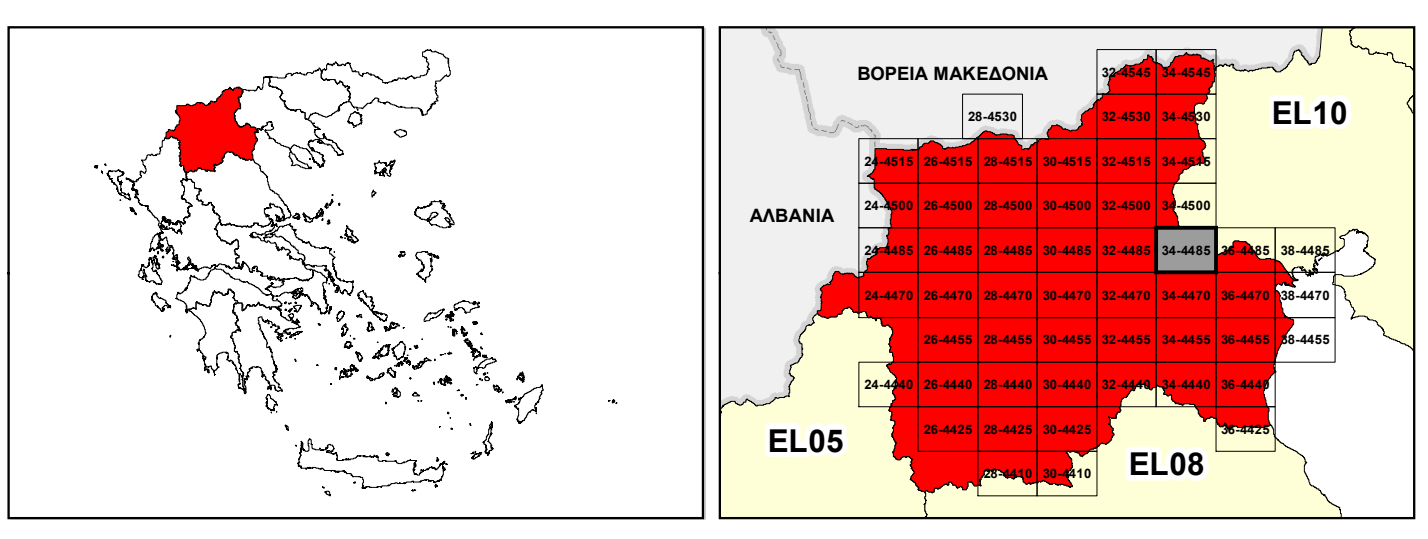
Άλλα Υδατικά Διαμερίσματα/  
Other River Basin Districts

ΖΩΓΚΠ/APSFR

0 1 km  
ΤΕΤΡΑΓΩΝΙΣΜΟΣ ΕΓΧΑ 87 ΑΝΑ 2.500 Μ.  
GGRS 87 QUADRATURE PER 2.500 M.

$T = 100$  ετη: Το τεχνητό γεγονός βροχής, της συγκεκριμένης περιόδου επαναφοράς, που χρησιμοποιήθηκαν ως δεδομένα εισόδου για τον προσδιορισμό των επιπέδων και βαθμολογημένων πλημμύρας, έχουν προσδιοριστεί βάσει στατιστικής επεξεργασίας βροχομετρικών δεδομένων που περιγράφουν την περιοχή μεταξύ των ετών 1961 και το 2022. Τα χρονικά διαστήματα για τα οποία είναι διαθέσιμα τα υδρομετρικά δεδομένα διαφέρουν ανάμεσα στα σημεία μετρήσης.

Τα στατιστικά που παρουσιάζονται αφορούν συγκεκριμένα τεχνητά γεγονότα βροχής που αντιστοιχούν σε: (1) 450.056.272mm (αντιστοιχεί στη μέγιστη απειροεπίπεδη του Αιθιοπίας, ανά την π. Αιθιοπία), συνολική διάρκεια βροχής 48hr, (2) 398.423.703mm (αντιστοιχεί στη μέγιστη απειροεπίπεδη του Ταϊβάν, ανά την π. Αιθιοπία), συνολική διάρκεια βροχής 24hr, (3) 252.118.991mm (αντιστοιχεί στη μέγιστη απειροεπίπεδη του Ταϊβάν, ανά την π. Αιθιοπία), συνολική διάρκεια βροχής 24hr, (4) 10.990.368mm (αντιστοιχεί στη μέγιστη απειροεπίπεδη του Ταϊβάν, ανά την π. Αιθιοπία), συνολική διάρκεια βροχής 12hr, (5) 460.728.698mm (αντιστοιχεί στην ονομαστική μέγιστη απειροεπίπεδη βροχή Αιθιοπίας, ανά την π. Αιθιοπία), συνολική διάρκεια βροχής 48hr, (6) 87.288.038mm (αντιστοιχεί στη μέγιστη απειροεπίπεδη βροχή Αιθιοπίας, ανά την π. Αιθιοπία), συνολική διάρκεια βροχής 48hr. Σημειώνεται ότι ένα περατικό βροχής με τον ίδιο όγκο και τον ίδιο χρόνο εξέλιξης, αλλά με διαφορετική χρονική κατανομή, θα είχε διαφορετικά αποτελέσματα.



ΕΛΛΗΝΙΚΗ ΔΗΜΟΚΡΑΤΙΑ  
ΥΠΟΥΡΓΕΙΟ ΠΕΡΙΒΑΛΛΟΝΤΟΣ & ΕΝΕΡΓΕΙΑΣ  
ΓΕΝΙΚΗ ΓΡΑΜΜΑΤΕΙΑ ΦΥΣΙΚΟΥ ΠΕΡΙΒΑΛΛΟΝΤΟΣ ΚΑΙ ΥΔΑΤΩΝ  
ΓΕΝΙΚΗ ΔΙΕΥΘΥΝΣΗ ΥΔΑΤΩΝ

**1<sup>η</sup> ΑΝΑΘΕΩΡΗΣΗ ΣΧΕΔΙΟΥ ΔΙΑΧΕΙΡΙΣΗΣ ΚΙΝΔΥΝΩΝ ΠΛΗΜΜΥΡΑΣ  
ΛΕΚΑΝΩΝ ΑΠΟΡΡΟΗΣ ΠΟΤΑΜΩΝ ΤΩΝ ΥΔΑΤΙΚΩΝ ΔΙΑΜΕΡΙΣΜΑΤΩΝ  
ΚΕΝΤΡΙΚΗΣ ΚΑΙ ΔΥΤΙΚΗΣ ΜΑΚΕΔΟΝΙΑΣ**

Υδατικό Διαμέρισμα Δυτικής Μακεδονίας (EL09)  
Στάδιο 1<sup>ο</sup> - Παραδοτέο 5

ΧΑΡΤΗΣ ΕΠΙΚΙΝΔΥΝΟΤΗΤΑΣ ΠΛΗΜΜΥΡΑΣ ΑΠΟ ΠΟΤΑΜΙΕΣ ΡΟΕΣ / ΛΙΜΝΕΣ - ΧΩΡΙΚΗ  
ΚΑΤΑΝΟΜΗ ΜΕΓΙΣΤΗΣ ΤΑΧΥΤΗΤΑΣ ΓΙΑ ΠΕΡΙΟΔΟ ΕΠΑΝΑΦΟΡΑΣ T=100 ΕΤΗ - ΖΩΓΚΠ  
EL09APSF001

FLUVIAL FLOOD HAZARD MAP - SPATIAL DISTRIBUTION OF MAXIMUM VELOCITY FOR  
RETURN PERIOD T=100 YEARS - APSFR EL09APSF001

ΑΡΙΘΜΟΣ ΧΑΡΤΗ	EL09-05-VMAX-100-025-34-4485-02	ΚΛΙΜΑΚΑ	1:25.000
ΗΜΕΡΟΜΗΝΙΑ	01-12-2023	ΕΚΔΟΣΗ	2.0

Κ/Ε ΣΧΕΔΙΩΝ ΔΙΑΧΕΙΡΙΣΗΣ ΚΙΝΔΥΝΩΝ ΠΛΗΜΜΥΡΑΣ ΛΕΚΑΝΩΝ ΑΠΟΡΡΟΗΣ  
ΠΟΤΑΜΩΝ ΤΩΝ ΥΔΑΤΙΚΩΝ ΔΙΑΜΕΡΙΣΜΑΤΩΝ ΚΕΝΤΡΙΚΗΣ & ΔΥΤΙΚΗΣ  
ΜΑΚΕΔΟΝΙΑΣ

Z-A και Συνεργάτες Α.Μ.Ε.  
ΥΔΡΟΕΥΓΛΙΑΝΤΙΚΗ Α.Ε.  
NERCO - Ν. Χιλάκας και Συνεργάτες Α.Ε.Μ.



Με τη συγχρηματοδότηση της Ελλάδας και της Ευρωπαϊκής Ένωσης