

**ΥΠΟΜΝΗΜΑ/LEGEND**

<b>Μέγιστη Ταχύτητα/ Maximum Velocity (m/s)</b>	<b>Τεχνικά έργα (κατασκευασμένα)/ Works (constructed)</b>
< 1,0	Αναβαθμός / Weir
1,0-2,0	Γέφυρα / Bridge
2,0-5,0	Ιρλανδική διάβρωση / Irish Crossing
> 5,0	Τάφρος - Διώρυγα / Ditch - Canal
	Οχετός / Culvert
	Φράγμα / Dam
	Φράγμα Ορεινής Δασοπονίας / Forestry Dam
	Αναχώματα / Levees

Λίμνη-Ταμιευτήρας/  
Lake-Reservoir

Όρια Γειτονικών Κρατών/  
Boundaries of  
Neighboring States

Υδατικό Διαμέρισμα EL09/  
River Basin District EL09

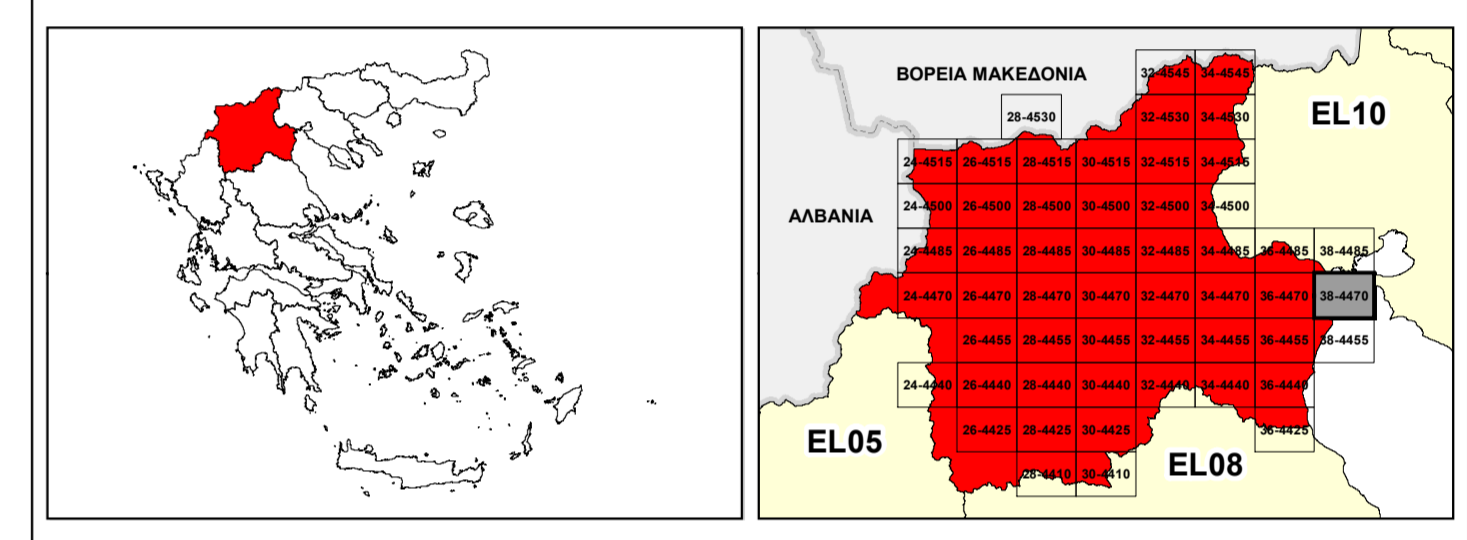
Άλλα Υδατικά Διαμερίσματα/  
Other River Basin Districts

ΖΩΓΚΠ/APSFR

0 1 km  
ΤΕΤΡΑΓΩΝΙΣΜΟΣ ΕΓΧΑ 87 ΑΝΑ 2.500 Μ.  
GGRS 87 QUADRATURE PER 2.500 M.

T = 50 ετη: Τα πλεονάζοντα βροχής της συγκεκριμένης περιόδου επαναφοράς που χρησιμοποιήθηκαν ως δεδομένα εισόδου για τον προσδιορισμό των επιπέδων και βαθμολογημένων πλημμύρας έχουν προσαρμοστεί βάσει στατιστικής επεξεργασίας βροχομετρικών δεδομένων που περιγράφουν την περιοχή περίοδο έως και το 2022. Τα χρονικά διαστήματα για τα οποία είναι διαθέσιμα τα χρησιμοποιηθέντα δεδομένα δίνονται στην κορυφή των στήλων μετρήσης.

Τα σταθμάμετρα που προσκομίσθηκαν αφορούν συγκεκριμένα τεχνικά γεγνηστά βροχής που αντιστοιχούν σε: (1) 383.937.114mm (αντιστοιχεί στη λεκάνη απορροής του Αλιάκμονα, συνάντη με Τ. Καρλίτσι), συνολικής διάρκειας βροχής 48hr, (2) 339.668.761mm (αντιστοιχεί στη λεκάνη απορροής του Ταμιευτήρα Ιακωβό και του Ταμιευτήρα Παλαμωρί, συνολικής διάρκειας βροχής 48hr), (3) 21.507.883mm (αντιστοιχεί στη λεκάνη απορροής του Ταμιευτήρα Σάφρασι), συνολικής διάρκειας βροχής 24hr, (4) 9.337.810mm (αντιστοιχεί στη λεκάνη απορροής του Ταμιευτήρα Αλιανόων και του Ταμιευτήρα Αγίας Βαρβάρας), συνολικής διάρκειας βροχής 12hr, (5) 392.557.614mm (αντιστοιχεί στην ονομαστική λεκάνη απορροής Σέρβιας Αλιανόων, συνάντη της συμβολής της Παρακαρπυλίας Τσάρου Τ66 με τον π. Αλιανόων), συνολικής διάρκειας βροχής 48hr, (6) 77.180.768mm (αντιστοιχεί στη λεκάνη απορροής Σέρβιας Αλιανόων, κορυφή της συμβολής της Παρακαρπυλίας Τσάρου Τ66 με τον π. Αλιανόων), συνολικής διάρκειας βροχής 48hr, (7) 2.006.080mm (αντιστοιχεί στην ονομαστική λεκάνη απορροής του Τρανού Λιανού), συνολικής διάρκειας βροχής 24hr, (8) 1.521.641mm (αντιστοιχεί στην ονομαστική λεκάνη απορροής του Αλιανού Πύδνας), συνολικής διάρκειας βροχής 12hr, (9) 60.128.083mm (αντιστοιχεί στην ονομαστική λεκάνη απορροής των ριμάτων Αλιάκμονα και Αγίου Δημητρίου), συνολικής διάρκειας βροχής 24hr. Σημειώνεται ότι ένα περαιτέρω βροχής με τον ίδιο όγκο.



**ΕΛΛΗΝΙΚΗ ΔΗΜΟΚΡΑΤΙΑ**  
**ΥΠΟΥΡΓΕΙΟ ΠΕΡΙΒΑΛΛΟΝΤΟΣ & ΕΝΕΡΓΕΙΑΣ**  
**ΓΕΝΙΚΗ ΓΡΑΜΜΑΤΕΙΑ ΦΥΣΙΚΟΥ ΠΕΡΙΒΑΛΛΟΝΤΟΣ ΚΑΙ ΥΔΑΤΩΝ**  
**ΓΕΝΙΚΗ ΔΙΕΥΘΥΝΣΗ ΥΔΑΤΩΝ**

**1<sup>η</sup> ΑΝΑΘΕΩΡΗΣΗ ΣΧΕΔΙΟΥ ΔΙΑΧΕΙΡΙΣΗΣ ΚΙΝΔΥΝΩΝ ΠΛΗΜΜΥΡΑΣ**  
**ΛΕΚΑΝΩΝ ΑΠΟΡΡΟΗΣ ΠΟΤΑΜΩΝ ΤΩΝ ΥΔΑΤΙΚΩΝ ΔΙΑΜΕΡΙΣΜΑΤΩΝ**  
**ΚΕΝΤΡΙΚΗΣ ΚΑΙ ΔΥΤΙΚΗΣ ΜΑΚΕΔΟΝΙΑΣ**

**Υδατικό Διαμέρισμα Δυτικής Μακεδονίας (EL09)**

Στάδιο 1<sup>ο</sup> - Παραδοτέο 5

**ΧΑΡΤΗΣ ΕΠΙΚΙΝΔΥΝΟΤΗΤΑΣ ΠΛΗΜΜΥΡΑΣ ΑΠΟ ΠΟΤΑΜΙΕΣ ΡΟΕΣ / ΛΙΜΝΕΣ - ΧΩΡΙΚΗ**  
**ΚΑΤΑΝΟΜΗ ΜΕΓΙΣΤΗΣ ΤΑΧΥΤΗΤΑΣ ΓΙΑ ΠΕΡΙΟΔΟ ΕΠΑΝΑΦΟΡΑΣ T=50 ΕΤΗ - ΖΩΓΚΠ**  
**EL09APSFR001**

**FLUVIAL FLOOD HAZARD MAP - SPATIAL DISTRIBUTION OF MAXIMUM VELOCITY FOR**  
**RETURN PERIOD T=50 YEARS - APSFR EL09APSFR001**

ΑΡΙΘΜΟΣ ΧΑΡΤΗ	EL09-05-VMAX-050-025-38-4470-02	ΚΛΙΜΑΚΑ	1:25.000
ΗΜΕΡΟΜΗΝΙΑ	01-12-2023	ΕΚΔΟΣΗ	2.0

**Κ/Ε ΣΧΕΔΙΩΝ ΔΙΑΧΕΙΡΙΣΗΣ ΚΙΝΔΥΝΩΝ ΠΛΗΜΜΥΡΑΣ ΛΕΚΑΝΩΝ ΑΠΟΡΡΟΗΣ**  
**ΠΟΤΑΜΩΝ ΤΩΝ ΥΔΑΤΙΚΩΝ ΔΙΑΜΕΡΙΣΜΑΤΩΝ ΚΕΝΤΡΙΚΗΣ & ΔΥΤΙΚΗΣ**  
**ΜΑΚΕΔΟΝΙΑΣ**

Z-A και Συνεργάτες Α.Μ.Ε.  
ΥΔΡΟΕΞΥΓΙΑΝΤΙΚΗ Α.Ε.  
NERCO - Ν. Χλύκας και Συνεργάτες Α.Ε.Μ.



Με τη συγχρηματοδότηση της Ελλάδας και της Ευρωπαϊκής Ένωσης