

ΥΠΟΜΝΗΜΑ/LEGEND

Μέγιστη Ταχύτητα/ Maximum Velocity (m/s)	Τεχνικά έργα (κατασκευασμένα)/ Works (constructed)
< 1,0	Αναβαθμός / Weir
1,0-2,0	Γέφυρα / Bridge
2,0-5,0	Ιρλανδική διάβραση / Irish Crossing
> 5,0	Τάφρος - Διώρυγα / Ditch - Canal
	Οχετός / Culvert
	Φράγμα / Dam
	Φράγμα Ορεινής Δασοπονίας / Forestry Dam
	Αναχώματα / Levees

Λίμνη-Ταμιευτήρας/
Lake-Reservoir

Όρια Γειτονικών Κρατών/
Boundaries of
Neighboring States

Υδατικό Διαμέρισμα EL09/
River Basin District EL09

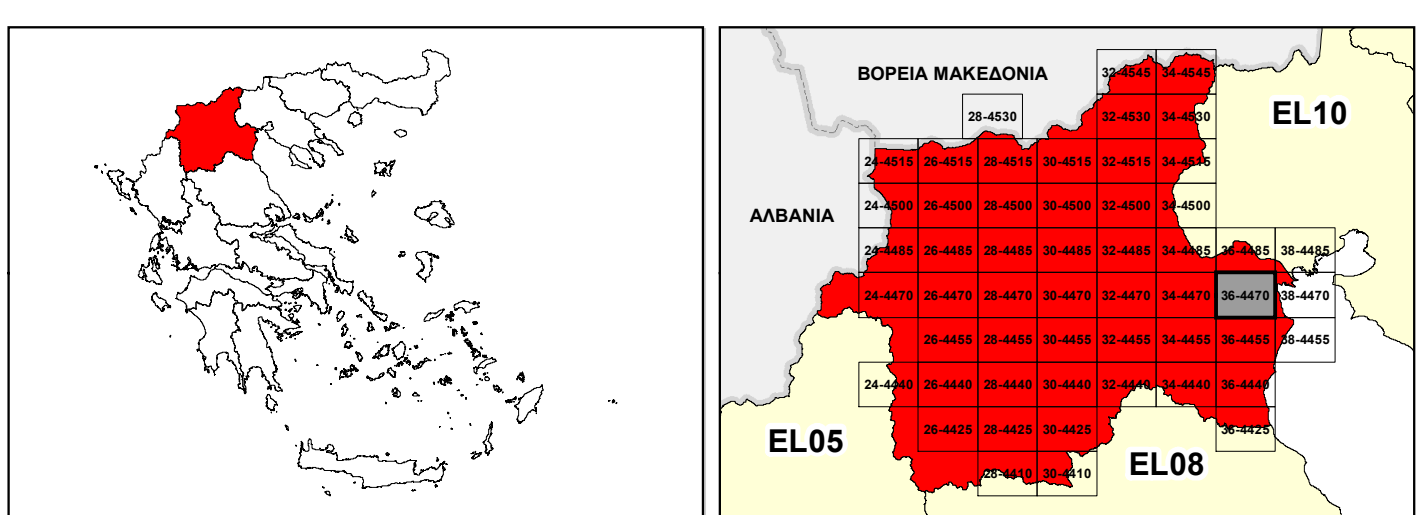
Άλλα Υδατικά Διαμερίσματα/
Other River Basin Districts

ΖΩΓΚΠ/APSFR

0 1 km
ΤΕΤΡΑΓΩΝΙΣΜΟΣ ΕΓΧΑ 87 ΑΝΑ 2.500 Μ.
GRS 87 QUADATURE PER 2.500 M.

T = 50 ετη: Τα πηχρά γεγονότα βροχής της συγκεκριμένης περιόδου επαναφοράς που χρησιμοποιήθηκαν ως δεδομένα εισόδου για τον προσδιορισμό των επιπέδων και βαθμολογημένων πλημμυρών έχουν προσδιοριστεί βάσει στατιστικής επεξεργασίας βροχομετρικών δεδομένων που περιγράφουν τον πλημμυρικό κύκλο του 2022. Τα χρονικά διαστήματα για τα οποία είναι διαθέσιμα τα χρησιμοποιηθέντα δεδομένα δεν είναι κοινά μεταξύ των σταθμών μετρήσης.

Τα αποτελέσματα που παρουσιάζονται αφορούν συγκεκριμένα τεχνητά γεγονότα βροχής που αντιστοιχούν σε: (1) 383.937.114mm (αντιστοιχεί στη μέγιστη απειροβλήσιμη Ακρόαση, ανάμνη που T (Καλιφόρνια), συνολικής διάρκειας βροχής 48hr), (2) 339.668.761mm (αντιστοιχεί στη μέγιστη απειροβλήσιμη Ακρόαση και που λαμβάνει την Παλαιότερη, συνολικής διάρκειας βροχής 48hr), (3) 21.507.883mm (αντιστοιχεί στη μέγιστη απειροβλήσιμη Ακρόαση που λαμβάνει την Παλαιότερη Σφαιρική, συνολικής διάρκειας βροχής 24hr), (4) 9.337.810mm (αντιστοιχεί στη μέγιστη απειροβλήσιμη Ακρόαση που λαμβάνει την Παλαιότερη Ακρόαση και την Παλαιότερη Σφαιρική, συνολικής διάρκειας βροχής 12hr), (5) 392.557.614mm (αντιστοιχεί στην συνολική μέγιστη απειροβλήσιμη Ακρόαση Σφαιρικής Ακρόασης, ανάμνη της συμβολής της Παρακρουσής Τροφού 766 με τον π. Ακρόασης), συνολικής διάρκειας βροχής 48hr, (6) 17.180.988mm (αντιστοιχεί στην μέγιστη απειροβλήσιμη Ακρόαση, ανάμνη της συμβολής της Παρακρουσής Τροφού 766 με τον π. Ακρόασης), συνολικής διάρκειας βροχής 48hr, (7) 20.006.080mm (αντιστοιχεί στην συνολική μέγιστη απειροβλήσιμη Ακρόαση που λαμβάνει την Παλαιότερη Σφαιρική, συνολικής διάρκειας βροχής 24hr), (8) 1.521.641mm (αντιστοιχεί στην συνολική μέγιστη απειροβλήσιμη Ακρόαση που λαμβάνει την Παλαιότερη Σφαιρική, συνολικής διάρκειας βροχής 12hr), (9) 60.128.085mm (αντιστοιχεί στην συνολική μέγιστη απειροβλήσιμη Ακρόαση και Αγίου Δημητρίου), συνολικής διάρκειας βροχής 24hr. Σημειώνεται ότι ένα περατικό βροχής με τον ίδιο όγκο.



ΕΛΛΗΝΙΚΗ ΔΗΜΟΚΡΑΤΙΑ
ΥΠΟΥΡΓΕΙΟ ΠΕΡΙΒΑΛΛΟΝΤΟΣ & ΕΝΕΡΓΕΙΑΣ
ΓΕΝΙΚΗ ΓΡΑΜΜΑΤΕΙΑ ΦΥΣΙΚΟΥ ΠΕΡΙΒΑΛΛΟΝΤΟΣ ΚΑΙ ΥΔΑΤΩΝ
ΓΕΝΙΚΗ ΔΙΕΥΘΥΝΣΗ ΥΔΑΤΩΝ

1^η ΑΝΑΘΕΩΡΗΣΗ ΣΧΕΔΙΟΥ ΔΙΑΧΕΙΡΙΣΗΣ ΚΙΝΔΥΝΩΝ ΠΛΗΜΜΥΡΑΣ
ΛΕΚΑΝΩΝ ΑΠΟΡΡΟΗΣ ΠΟΤΑΜΩΝ ΤΩΝ ΥΔΑΤΙΚΩΝ ΔΙΑΜΕΡΙΣΜΑΤΩΝ
ΚΕΝΤΡΙΚΗΣ ΚΑΙ ΔΥΤΙΚΗΣ ΜΑΚΕΔΟΝΙΑΣ

Υδατικό Διαμέρισμα Δυτικής Μακεδονίας (EL09)
 Στάδιο 1^ο - Παραδοτέο 5

ΧΑΡΤΗΣ ΕΠΙΚΙΝΔΥΝΟΤΗΤΑΣ ΠΛΗΜΜΥΡΑΣ ΑΠΟ ΠΟΤΑΜΙΕΣ ΡΟΕΣ / ΛΙΜΝΕΣ - ΧΩΡΙΚΗ
ΚΑΤΑΝΟΜΗ ΜΕΓΙΣΤΗΣ ΤΑΧΥΤΗΤΑΣ ΓΙΑ ΠΕΡΙΟΔΟ ΕΠΑΝΑΦΟΡΑΣ T=50 ΕΤΗ - ΖΩΓΚΠ
EL09APSF001

FLUVIAL FLOOD HAZARD MAP - SPATIAL DISTRIBUTION OF MAXIMUM VELOCITY FOR
RETURN PERIOD T=50 YEARS - APSFR EL09APSF001

ΑΡΙΘΜΟΣ ΧΑΡΤΗ	EL09-05-VMAX-050-025-36-4470-02	ΚΛΙΜΑΚΑ	1:25.000
ΗΜΕΡΟΜΗΝΙΑ	01-12-2023	ΕΚΔΟΣΗ	2.0

Κ/Ε ΣΧΕΔΙΩΝ ΔΙΑΧΕΙΡΙΣΗΣ ΚΙΝΔΥΝΩΝ ΠΛΗΜΜΥΡΑΣ ΛΕΚΑΝΩΝ ΑΠΟΡΡΟΗΣ
ΠΟΤΑΜΩΝ ΤΩΝ ΥΔΑΤΙΚΩΝ ΔΙΑΜΕΡΙΣΜΑΤΩΝ ΚΕΝΤΡΙΚΗΣ & ΔΥΤΙΚΗΣ
ΜΑΚΕΔΟΝΙΑΣ

Z-A και Συνεργάτες Α.Μ.Ε.
 ΥΔΡΟΕΞΥΓΙΑΝΤΙΚΗ Α.Ε.
 NERCO - Ν. Χλύκας και Συνεργάτες Α.Ε.Μ.



Με τη συγχρηματοδότηση της Ελλάδας και της Ευρωπαϊκής Ένωσης