



**ΥΠΟΜΝΗΜΑ/LEGEND**

<p><b>Μέγιστη Ταχύτητα / Maximum Velocity (m/s)</b></p> <ul style="list-style-type: none"> <li>&lt; 1,0</li> <li>1,0-2,0</li> <li>2,0-5,0</li> <li>&gt; 5,0</li> </ul>	<p><b>Τεχνικά έργα (κατασκευασμένα) / Works (constructed)</b></p> <ul style="list-style-type: none"> <li>Αναβαθμός / Weir</li> <li>Γέφυρα / Bridge</li> <li>Ιρλανδική διάβραση / Irish Crossing</li> <li>Τάφρος - Διώρυγα / Ditch - Canal</li> <li>Οχετός / Culvert</li> <li>Φράγμα / Dam</li> <li>Φράγμα Ορεινής Δασοπονίας / Forestry Dam</li> <li>Αναχώματα / Levees</li> </ul>
--	--

Λίμνη-Ταμιευτήρας / Lake-Reservoir

Όρια Γειτονικών Κρατών / Boundaries of Neighboring States

Υδατικό Διαμέρισμα EL09 / River Basin District EL09

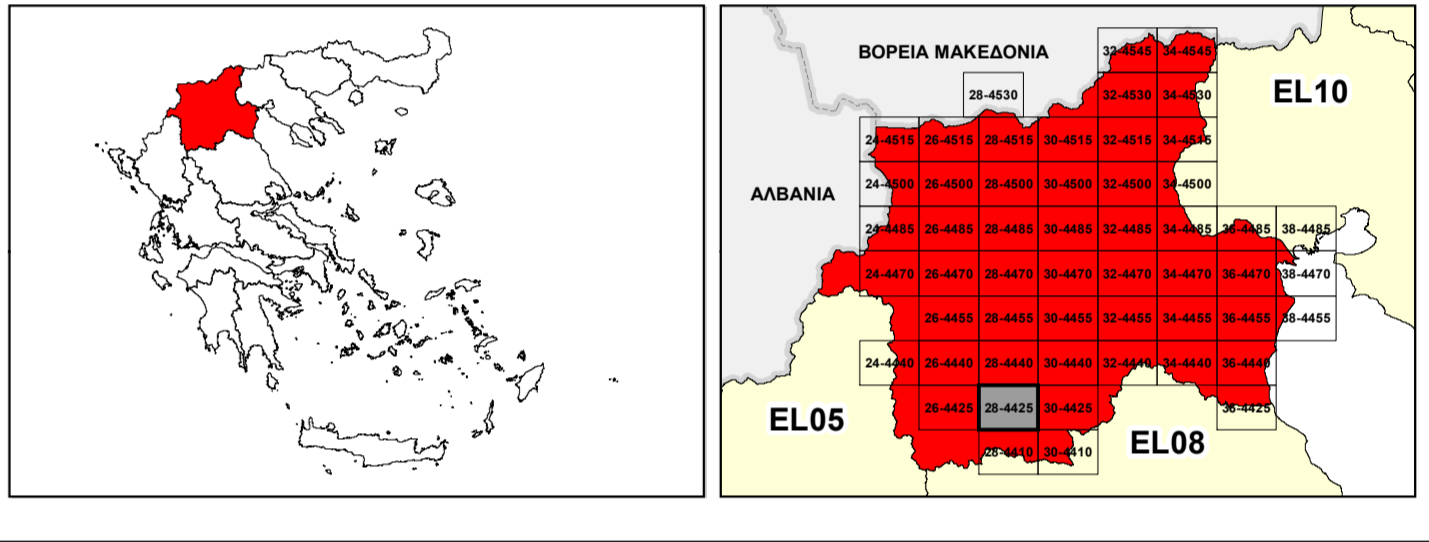
Άλλα Υδατικά Διαμερίσματα / Other River Basin Districts

ΖΩΓΚΠ/ΑΡΣΦΡ

0 1 km  
ΤΕΤΡΑΓΩΝΙΣΜΟΣ ΕΓΧΑ 87 ΑΝΑ 2.500 Μ.  
GGRS 87 QUADRATURE PER 2.500 M.

*T = 50 ετη: Τα πλεονεκτήματα της συγκεκριμένης μελέτης προέβλεψαν την κατασκευή έργων προστασίας των πλημμυρών που περιγράφονται στην παρούσα έκθεση. Τα έργα αυτά είναι απαραίτητα για να διασφαλιστεί η ασφάλεια των πλημμυρών που περιγράφονται στην παρούσα έκθεση. Τα έργα αυτά είναι απαραίτητα για να διασφαλιστεί η ασφάλεια των πλημμυρών που περιγράφονται στην παρούσα έκθεση.*

*Τα αποτελέσματα που παρουσιάζονται παραπάνω συγκεκριμένα τεχνικά μεγέθη προέβλεψαν την κατασκευή έργων προστασίας των πλημμυρών που περιγράφονται στην παρούσα έκθεση. Τα έργα αυτά είναι απαραίτητα για να διασφαλιστεί η ασφάλεια των πλημμυρών που περιγράφονται στην παρούσα έκθεση. Τα έργα αυτά είναι απαραίτητα για να διασφαλιστεί η ασφάλεια των πλημμυρών που περιγράφονται στην παρούσα έκθεση.*



ΕΛΛΗΝΙΚΗ ΔΗΜΟΚΡΑΤΙΑ  
ΥΠΟΥΡΓΕΙΟ ΠΕΡΙΒΑΛΛΟΝΤΟΣ & ΕΝΕΡΓΕΙΑΣ  
ΓΕΝΙΚΗ ΓΡΑΜΜΑΤΕΙΑ ΦΥΣΙΚΟΥ ΠΕΡΙΒΑΛΛΟΝΤΟΣ ΚΑΙ ΥΔΑΤΩΝ  
ΓΕΝΙΚΗ ΔΙΕΥΘΥΝΣΗ ΥΔΑΤΩΝ

**1<sup>η</sup> ΑΝΑΘΕΩΡΗΣΗ ΣΧΕΔΙΟΥ ΔΙΑΧΕΙΡΙΣΗΣ ΚΙΝΔΥΝΩΝ ΠΛΗΜΜΥΡΑΣ  
ΛΕΚΑΝΩΝ ΑΠΟΡΡΟΗΣ ΠΟΤΑΜΩΝ ΤΩΝ ΥΔΑΤΙΚΩΝ ΔΙΑΜΕΡΙΣΜΑΤΩΝ  
ΚΕΝΤΡΙΚΗΣ ΚΑΙ ΔΥΤΙΚΗΣ ΜΑΚΕΔΟΝΙΑΣ**

Υδατικό Διαμέρισμα Δυτικής Μακεδονίας (EL09)  
Στάδιο 1<sup>ο</sup> - Παραδοτέο 5

ΧΑΡΤΗΣ ΕΠΙΚΙΝΔΥΝΟΤΗΤΑΣ ΠΛΗΜΜΥΡΑΣ ΑΠΟ ΠΟΤΑΜΙΕΣ ΡΟΕΣ / ΛΙΜΝΕΣ - ΧΩΡΙΚΗ ΚΑΤΑΝΟΜΗ ΜΕΓΙΣΤΗΣ ΤΑΧΥΤΗΤΑΣ ΓΙΑ ΠΕΡΙΟΔΟ ΕΠΑΝΑΦΟΡΑΣ T=50 ΕΤΗ - ΖΩΓΚΠ EL09ΑΡΣΦΡ002 & EL09ΑΡΣΦΡ007

FLUVIAL FLOOD HAZARD MAP - SPATIAL DISTRIBUTION OF MAXIMUM VELOCITY FOR RETURN PERIOD T=50 YEARS - ΑΡΣΦΡ EL09ΑΡΣΦΡ002 & EL09ΑΡΣΦΡ007

ΑΡΙΘΜΟΣ ΧΑΡΤΗ	EL09-05-VMAX-050-025-28-4425-02	ΚΛΙΜΑΚΑ	1:25.000
ΗΜΕΡΟΜΗΝΙΑ	01-12-2023	ΕΚΔΟΣΗ	2.0

Κ/Ε ΣΧΕΔΙΩΝ ΔΙΑΧΕΙΡΙΣΗΣ ΚΙΝΔΥΝΩΝ ΠΛΗΜΜΥΡΑΣ ΛΕΚΑΝΩΝ ΑΠΟΡΡΟΗΣ ΠΟΤΑΜΩΝ ΤΩΝ ΥΔΑΤΙΚΩΝ ΔΙΑΜΕΡΙΣΜΑΤΩΝ ΚΕΝΤΡΙΚΗΣ & ΔΥΤΙΚΗΣ ΜΑΚΕΔΟΝΙΑΣ

Z-A και Συνεργάτες Α.Μ.Ε.  
ΥΔΡΟΕΥΓΥΙΑΝΤΙΚΗ Α.Ε.  
NERCO - Ν. Χιλάκας και Συνεργάτες Α.Ε.Μ.

