

ΥΠΟΜΝΗΜΑ/LEGEND

Μέγιστη Ταχύτητα/ Maximum Velocity (m/s)	Τεχνικά έργα (κατασκευασμένα)/ Works (constructed)
< 1,0	Αναβαθμός / Weir
1,0-2,0	Γέφυρα / Bridge
2,0-5,0	Ιρλανδική διάβαση / Irish Crossing
> 5,0	Τάφρος - Διώρυγα / Ditch - Canal
	Οχετός / Culvert
	Φράγμα / Dam
	Φράγμα Ορεινής Δασοπονίας / Forestry Dam
	Αναχώματα / Levees

Λίμνη-Ταμιευτήρας/
Lake-Reservoir

Όρια Γειτονικών Κρατών/
Boundaries of
Neighboring States

Υδατικό Διαμέρισμα EL09/
River Basin District EL09

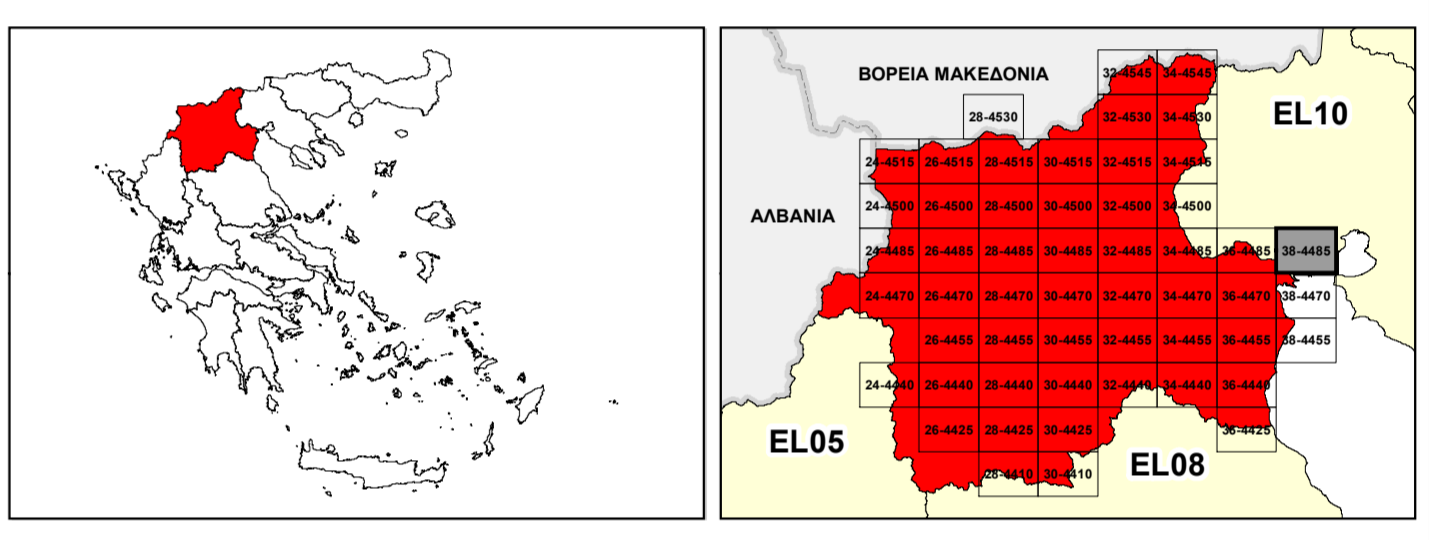
Άλλα Υδατικά Διαμερίσματα/
Other River Basin Districts

ΖΩΓΚΠ/APSFR

0 1 km
ΤΕΤΡΑΓΩΝΙΣΜΟΣ ΕΓΧΕ 87 ΑΝΑ 2.500 Μ.
GGRS 87 QUADRATURE PER 2.500 M.

T = 1000 ετη: Τα τεχνικά γεγνημένα βραχί, της συγκεκριμένης περιόδου επαναφοράς, που χρησιμοποιήθηκαν ως δεδομένα εισόδου για τον προσδιορισμό των εκτάσεων και βαθμολογιών πλημμύρας, έχουν προσδιορισθεί βάσει απαιτητής επιτάξεως δοξαριακών δεδομένων που περιγράφουν την ιστορική περίοδο έως και το 2022. Τα χρονικά διαστήματα για τα οποία ήταν διαθέσιμα τα δεδομένα είναι τριών ετών περίπου μετρήσεις.

Τα στοιχεία που παρουσιάζονται αφορούν συγκεκριμένα τεχνικά γεγνημένα βραχί, που αντιστοιχούν σε: (1) 739.483.272ων (αντιστοιχεί στη λεκάνη απορροής του Αλιάκμονα, συνάντη με τη Γ. Ιερώνια), συνολικής διάρκειας βραχί 48hr, (2) 655.621.334ων (αντιστοιχεί στη λεκάνη απορροής του Παιονικού Ιαβρίνου και του Ταμιευτήρα Παλαρμού, συνολικής διάρκειας βραχί 48hr, (3) 44.914.498ων (αντιστοιχεί στη λεκάνη απορροής του Ταμιευτήρα Σιφιακής), συνολικής διάρκειας βραχί 24hr, (4) 18.225.757ων (αντιστοιχεί στη λεκάνη απορροής του Ταμιευτήρα Αλυσιών και του Ταμιευτήρα Βίρας Βαβύρας), συνολικής διάρκειας βραχί 12hr, (5) 729.149.648ων (αντιστοιχεί στην συνολική λεκάνη απορροής Στόβας Αλιάκμονα, συνάντη της συμβολής της Παραποταμίας Παρίου 706 με τον π. Αλιάκμονα), συνολικής διάρκειας βραχί 48hr, (6) 150.416.766ων (αντιστοιχεί στη λεκάνη απορροής Στόβας Αλιάκμονα, κατόπιν της συμβολής της Παραποταμίας Παρίου 706 με τον π. Αλιάκμονα), συνολικής διάρκειας βραχί 48hr. Σημειώνεται ότι ένα περαστικό βραχί με τον ίδιο όνομα και τον ίδιο χρόνο εξέλιξης, αλλά με διαφορετική χρονική κατανομή, θα είχε διαφορετικότερα αποτελέσματα.



ΕΛΛΗΝΙΚΗ ΔΗΜΟΚΡΑΤΙΑ
ΥΠΟΥΡΓΕΙΟ ΠΕΡΙΒΑΛΛΟΝΤΟΣ & ΕΝΕΡΓΕΙΑΣ
ΓΕΝΙΚΗ ΓΡΑΜΜΑΤΕΙΑ ΦΥΣΙΚΟΥ ΠΕΡΙΒΑΛΛΟΝΤΟΣ ΚΑΙ ΥΔΑΤΩΝ
ΓΕΝΙΚΗ ΔΙΕΥΘΥΝΣΗ ΥΔΑΤΩΝ

1^η ΑΝΑΘΕΩΡΗΣΗ ΣΧΕΔΙΟΥ ΔΙΑΧΕΙΡΙΣΗΣ ΚΙΝΔΥΝΩΝ ΠΛΗΜΜΥΡΑΣ
ΛΕΚΑΝΩΝ ΑΠΟΡΡΟΗΣ ΠΟΤΑΜΩΝ ΤΩΝ ΥΔΑΤΙΚΩΝ ΔΙΑΜΕΡΙΣΜΑΤΩΝ
ΚΕΝΤΡΙΚΗΣ ΚΑΙ ΔΥΤΙΚΗΣ ΜΑΚΕΔΟΝΙΑΣ

Υδατικό Διαμέρισμα Δυτικής Μακεδονίας (EL09)
 Στάδιο 1^ο - Παραδοτέο 5

ΧΑΡΤΗΣ ΕΠΙΚΙΝΔΥΝΟΤΗΤΑΣ ΠΛΗΜΜΥΡΑΣ ΑΠΟ ΠΟΤΑΜΙΕΣ ΡΟΕΣ / ΛΙΜΝΕΣ - ΧΩΡΙΚΗ
ΚΑΤΑΝΟΜΗ ΜΕΓΙΣΤΗΣ ΤΑΧΥΤΗΤΑΣ ΓΙΑ ΠΕΡΙΟΔΟ ΕΠΑΝΑΦΟΡΑΣ T=1000 ΕΤΗ - ΖΩΓΚΠ
EL09APSFR001
FLUVIAL FLOOD HAZARD MAP - SPATIAL DISTRIBUTION OF MAXIMUM VELOCITY FOR
RETURN PERIOD T=1000 YEARS - APSFR EL09APSFR001

ΑΡΙΘΜΟΣ ΧΑΡΤΗ	EL09-05-VMAX-01K-025-38-4485-02	ΚΛΙΜΑΚΑ	1:25.000
ΗΜΕΡΟΜΗΝΙΑ	01-12-2023	ΕΚΔΟΣΗ	2.0

Κ/Ε ΣΧΕΔΙΩΝ ΔΙΑΧΕΙΡΙΣΗΣ ΚΙΝΔΥΝΩΝ ΠΛΗΜΜΥΡΑΣ ΛΕΚΑΝΩΝ ΑΠΟΡΡΟΗΣ
ΠΟΤΑΜΩΝ ΤΩΝ ΥΔΑΤΙΚΩΝ ΔΙΑΜΕΡΙΣΜΑΤΩΝ ΚΕΝΤΡΙΚΗΣ & ΔΥΤΙΚΗΣ
ΜΑΚΕΔΟΝΙΑΣ

Ζ-Α και Συνεργάτες Α.Μ.Ε.
 ΥΔΡΟΕΞΥΓΙΑΝΤΙΚΗ Α.Ε.
 NERCO - Ν. Χλύκας και Συνεργάτες Α.Ε.Μ.

ΕΥΡΩΠΑΪΚΗ ΕΝΩΣΗ
 Ταμείο Συνοχής

ΕΣΠΑ
2014-2020
 ΠΡΟΓΡΑΜΜΑ ΠΕΡΙΦΕΡΕΙΑΚΗΣ ΑΝΑΠΤΥΞΗΣ

Με τη συγχρηματοδότηση της Ελλάδας και της Ευρωπαϊκής Ένωσης