

**ΥΠΟΜΝΗΜΑ/LEGEND**

<b>Μέγιστη Ταχύτητα/ Maximum Velocity (m/s)</b>	<b>Τεχνικά έργα (κατασκευασμένα)/ Works (constructed)</b>
<math>< 1,0</math>	● Αναβαθμός / Weir
1,0-2,0	■ Γέφυρα / Bridge
2,0-5,0	□ Ιρλανδική διάβαση / Irish Crossing
> 5,0	○ Τάφρος - Διώρυγα / Ditch - Canal
	■ Οχετός / Culvert
	▼ Φράγμα / Dam
	▲ Φράγμα Ορεινής Δασοπονίας / Forestry Dam
	— Αναχώματα / Levees

Λίμνη-Ταμιευτήρας/  
Lake-Reservoir

Όρια Γειτονικών Κρατών/  
Boundaries of  
Neighboring States

Υδατικό Διαμέρισμα EL09/  
River Basin District EL09

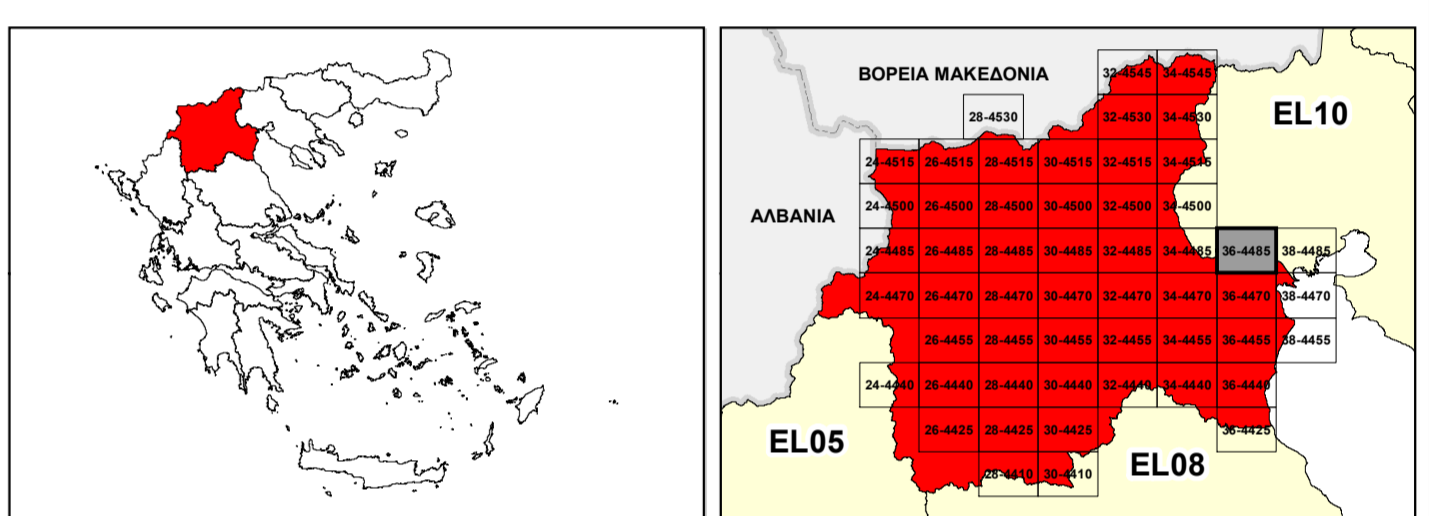
Άλλα Υδατικά Διαμερίσματα/  
Other River Basin Districts

ΖΩΓΚΠ/APSFR

0 1 km  
ΤΕΤΡΑΓΩΝΙΣΜΟΣ ΕΓΓΑ 87 ΑΝΑ 2.500 Μ.  
GGRS 87 QUADRATURE PER 2.500 Μ.

$T = 1000$  ετη: Τα πεχνητά γεγονότα βροχής, της συγκεκριμένης περιόδου επαναφοράς, που χρησιμοποιήθηκαν ως δεδομένα εισόδου για τον προσδιορισμό των εκτάσεων και βαθμολογιών πλημμύρας, έχουν προσδιοριστεί βάσει στατιστικής επεξεργασίας βροχομετρικών δεδομένων που περιγράφουν την ιστορική περίοδο έως και το 2022. Τα χρονικά διαστήματα για τα οποία είναι διαθέσιμα τα ετήσια μέγιστα είναι τριάντα (30) έτη πριν από το χρόνο μέτρησης.

Τα αποτελέσματα που παρουσιάζονται αφορούν συγκεκριμένα τεχνητά γεγονότα βροχής που αντιστοιχούν σε: (1) 739.483.272mm (αντιστοιχεί στη μέγιστη απεργασία του Αιγαίου, ανά την Ελλάδα), συνολικής διάρκειας βροχής 48hr, (2) 655.621.334mm (αντιστοιχεί στη μέγιστη απεργασία του Ταμιευτήρα Αιγαίου και του Ταμιευτήρα Παλαρμού, συνολικής διάρκειας βροχής 48hr), (3) 44.914.498mm (αντιστοιχεί στη μέγιστη απεργασία του Ταμιευτήρα Σφηρακί, συνολικής διάρκειας βροχής 24hr), (4) 18.225.757mm (αντιστοιχεί στη μέγιστη απεργασία του Ταμιευτήρα Αιγαίου και του Ταμιευτήρα Αιγαίου, συνολικής διάρκειας βροχής 12hr), (5) 729.149.646mm (αντιστοιχεί στην συνολική μέγιστη απεργασία Σέρβιας Αιγαίου, ανά την Ελλάδα της Παρασκευής, Παράου 706 με τον π. Αιγαίου), συνολικής διάρκειας βροχής 48hr, (6) 150.416.766mm (αντιστοιχεί στη μέγιστη απεργασία Σέρβιας Αιγαίου, ανά την Ελλάδα της Παρασκευής, Παράου 706 με τον π. Αιγαίου), συνολικής διάρκειας βροχής 48hr. Σημειώνεται ότι ένα περαστικό βροχής με τον ίδιο όγκο και τον ίδιο χρόνο εξέλιξης, αλλά με διαφορετική χρονική κατανομή, θα είχε διαφορετικότερα αποτελέσματα.



ΕΛΛΗΝΙΚΗ ΔΗΜΟΚΡΑΤΙΑ  
ΥΠΟΥΡΓΕΙΟ ΠΕΡΙΒΑΛΛΟΝΤΟΣ & ΕΝΕΡΓΕΙΑΣ  
ΓΕΝΙΚΗ ΓΡΑΜΜΑΤΕΙΑ ΦΥΣΙΚΟΥ ΠΕΡΙΒΑΛΛΟΝΤΟΣ ΚΑΙ ΥΔΑΤΩΝ  
ΓΕΝΙΚΗ ΔΙΕΥΘΥΝΣΗ ΥΔΑΤΩΝ

ΕΠΙΧΕΙΡΗΣΙΑΚΟ ΠΡΟΓΡΑΜΜΑ  
ΠΕΡΙΒΑΛΛΟΝΤΟΣ  
ΚΑΙ ΚΛΙΜΑΤΟΣ

**1<sup>η</sup> ΑΝΑΘΕΩΡΗΣΗ ΣΧΕΔΙΟΥ ΔΙΑΧΕΙΡΙΣΗΣ ΚΙΝΔΥΝΩΝ ΠΛΗΜΜΥΡΑΣ  
ΛΕΚΑΝΩΝ ΑΠΟΡΡΟΗΣ ΠΟΤΑΜΩΝ ΤΩΝ ΥΔΑΤΙΚΩΝ ΔΙΑΜΕΡΙΣΜΑΤΩΝ  
ΚΕΝΤΡΙΚΗΣ ΚΑΙ ΔΥΤΙΚΗΣ ΜΑΚΕΔΟΝΙΑΣ**

Υδατικό Διαμέρισμα Δυτικής Μακεδονίας (EL09)  
Στάδιο 1<sup>ο</sup> - Παραδοτέο 5

ΧΑΡΤΗΣ ΕΠΙΚΙΝΔΥΝΟΤΗΤΑΣ ΠΛΗΜΜΥΡΑΣ ΑΠΟ ΠΟΤΑΜΙΕΣ ΡΟΕΣ / ΛΙΜΝΕΣ - ΧΩΡΙΚΗ  
ΚΑΤΑΝΟΜΗ ΜΕΓΙΣΤΗΣ ΤΑΧΥΤΗΤΑΣ ΓΙΑ ΠΕΡΙΟΔΟ ΕΠΑΝΑΦΟΡΑΣ  $T=1000$  ΕΤΗ - ΖΩΓΚΠ  
EL09APFSR001

FLUVIAL FLOOD HAZARD MAP - SPATIAL DISTRIBUTION OF MAXIMUM VELOCITY FOR  
RETURN PERIOD  $T=1000$  YEARS - APSFR EL09APFSR001

ΑΡΙΘΜΟΣ ΧΑΡΤΗ	EL09-05-VMAX-01K-025-36-4485-02	ΚΛΙΜΑΚΑ	1:25.000
ΗΜΕΡΟΜΗΝΙΑ	01-12-2023	ΕΚΔΟΣΗ	2.0

Κ/Ε ΣΧΕΔΙΩΝ ΔΙΑΧΕΙΡΙΣΗΣ ΚΙΝΔΥΝΩΝ ΠΛΗΜΜΥΡΑΣ ΛΕΚΑΝΩΝ ΑΠΟΡΡΟΗΣ  
ΠΟΤΑΜΩΝ ΤΩΝ ΥΔΑΤΙΚΩΝ ΔΙΑΜΕΡΙΣΜΑΤΩΝ ΚΕΝΤΡΙΚΗΣ & ΔΥΤΙΚΗΣ  
ΜΑΚΕΔΟΝΙΑΣ

Z-A και Συνεργάτες Α.Μ.Ε.  
ΥΔΡΟΕΞΥΓΙΑΝΤΙΚΗ Α.Ε.  
NERCO - Ν. Χλύκας και Συνεργάτες Α.Ε.Μ.

