



**ΥΠΟΜΝΗΜΑ/LEGEND**

<b>Μέγιστη Ταχύτητα / Maximum Velocity (m/s)</b>	<b>Τεχνικά έργα (κατασκευασμένα) / Works (constructed)</b>
<math>< 1.0</math>	● Αναβαθμός / Weir
1.0-2.0	■ Γέφυρα / Bridge
2.0-5.0	□ Ιρλανδική διάβαση / Irish Crossing
> 5.0	— Τάφρος - Διώρυγα / Ditch - Canal
	■ Οχετός / Culvert
	▼ Φράγμα / Dam
	▲ Φράγμα Ορεινής Δασοπονίας / Forestry Dam
	— Αναχώματα / Levees

Λίμνη-Ταμιευτήρας / Lake-Reservoir

Όρια Γειτονικών Κρατών / Boundaries of Neighboring States

Υδατικό Διαμέρισμα EL09 / River Basin District EL09

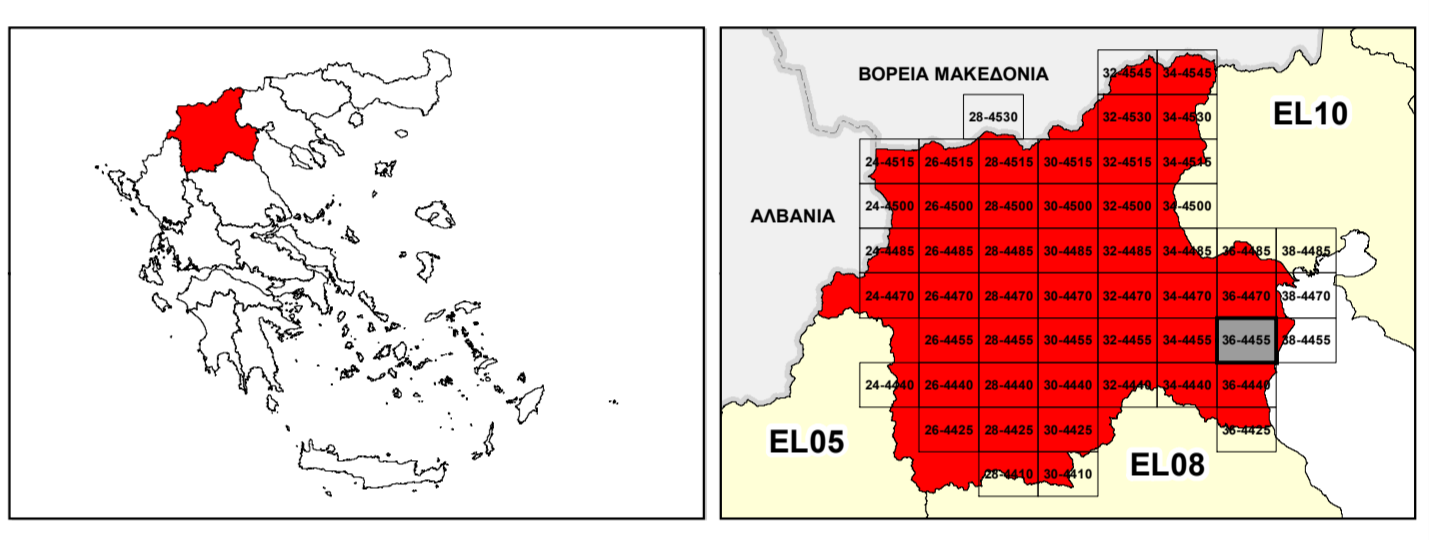
Άλλα Υδατικά Διαμερίσματα / Other River Basin Districts

ΖΩΓΚΠ/APSFR

0 1 km  
ΤΕΤΡΑΓΩΝΙΣΜΟΣ ΕΓΓΛ 87 ΑΝΑ 2.500 Μ.  
GGRS 87 QUADRATURE PER 2.500 Μ.

$T = 1000$  ετη: Τα τεχνικά γενετικά φράγμια, της συγκεκριμένης περιόδου επαναφοράς, που χρησιμοποιήθηκαν ως δεδομένα εισόδου για τον προσδιορισμό των εκτετατών και βαθμολογημένων πλημμυρών, έχουν προσδιορισθεί βάσει στατιστικής επεξεργασίας δορυφορικών δεδομένων που περιγράφουν την ιστορική περίοδο έως και το 2022. Τα χρονικά διαστήματα για τα οποία είναι διαθέσιμα τα δορυφορικά δεδομένα είναι: 1971-1979, 1980-1989, 1990-1999, 2000-2009, 2010-2019.

Τα αποτελέσματα που παρουσιάζονται παραπάνω αναφέρονται ως τεχνικά γενετικά φράγμια που αντιστοιχούν σε: (1) 3.917.888ετη (αντιστοιχούν στην συνολική κεντρική απορροή του Τριτοού Λόφου), συνολικής διάρκειας φράγμια 24h (2) 2.968.394ετη (αντιστοιχούν στην συνολική κεντρική απορροή του ριζώδους Αρσίου Πύλου), συνολικής διάρκειας φράγμια 12h (3) 39.321.888ετη (αντιστοιχούν στην συνολική κεντρική απορροή των ριζώντων Αλύκων και Άνω Δελφινίου), συνολικής διάρκειας φράγμια 24h (4) 346.611.241ετη (αντιστοιχούν στην συνολική κεντρική απορροή των ριζώντων Σιθών, Αχίλ, Καλλιθέρας), συνολικής διάρκειας φράγμια 24h (5) 68.243.028ετη (αντιστοιχούν στην συνολική κεντρική απορροή των ριζώντων Ουράλης και Πλατανιάς), συνολικής διάρκειας φράγμια 24h (6) 17.561.618ετη (αντιστοιχούν στην συνολική κεντρική απορροή των ριζώντων Τσιφλίου, Καταρράκτη και Πύλου), συνολικής διάρκειας φράγμια 12h. Σημειώνεται ότι είναι παραπάνω φράγμια με τον ίδιο όνομα και τον ίδιο χρόνο επεξεργασίας, αλλά με διαφορετική χρονική κατανομή, θα έχει διαφορετικό πλημμυρικό αποτέλεσμα.



ΕΛΛΗΝΙΚΗ ΔΗΜΟΚΡΑΤΙΑ  
ΥΠΟΥΡΓΕΙΟ ΠΕΡΙΒΑΛΛΟΝΤΟΣ & ΕΝΕΡΓΕΙΑΣ  
ΓΕΝΙΚΗ ΓΡΑΜΜΑΤΕΙΑ ΦΥΣΙΚΟΥ ΠΕΡΙΒΑΛΛΟΝΤΟΣ ΚΑΙ ΥΔΑΤΩΝ  
ΓΕΝΙΚΗ ΔΙΕΥΘΥΝΣΗ ΥΔΑΤΩΝ

ΕΛΛΗΝΙΚΗ ΔΗΜΟΚΡΑΤΙΑ  
ΥΠΟΥΡΓΕΙΟ ΠΕΡΙΒΑΛΛΟΝΤΟΣ & ΕΝΕΡΓΕΙΑΣ  
ΓΕΝΙΚΗ ΓΡΑΜΜΑΤΕΙΑ ΦΥΣΙΚΟΥ ΠΕΡΙΒΑΛΛΟΝΤΟΣ ΚΑΙ ΥΔΑΤΩΝ  
ΓΕΝΙΚΗ ΔΙΕΥΘΥΝΣΗ ΥΔΑΤΩΝ

**1<sup>η</sup> ΑΝΑΘΕΩΡΗΣΗ ΣΧΕΔΙΟΥ ΔΙΑΧΕΙΡΙΣΗΣ ΚΙΝΔΥΝΩΝ ΠΛΗΜΜΥΡΑΣ  
ΛΕΚΑΝΩΝ ΑΠΟΡΡΟΗΣ ΠΟΤΑΜΩΝ ΤΩΝ ΥΔΑΤΙΚΩΝ ΔΙΑΜΕΡΙΣΜΑΤΩΝ  
ΚΕΝΤΡΙΚΗΣ ΚΑΙ ΔΥΤΙΚΗΣ ΜΑΚΕΔΟΝΙΑΣ**

Υδατικό Διαμέρισμα Δυτικής Μακεδονίας (EL09)

Στάδιο 1<sup>ο</sup> - Παραδοτέο 5

ΧΑΡΤΗΣ ΕΠΙΚΙΝΔΥΝΟΤΗΤΑΣ ΠΛΗΜΜΥΡΑΣ ΑΠΟ ΠΟΤΑΜΙΕΣ ΡΟΕΣ / ΛΙΜΝΕΣ - ΧΩΡΙΚΗ ΚΑΤΑΝΟΜΗ ΜΕΓΙΣΤΗΣ ΤΑΧΥΤΗΤΑΣ ΓΙΑ ΠΕΡΙΟΔΟ ΕΠΑΝΑΦΟΡΑΣ  $T=1000$  ΕΤΗ - ΖΩΓΚΠ EL09APSF001

FLUVIAL FLOOD HAZARD MAP - SPATIAL DISTRIBUTION OF MAXIMUM VELOCITY FOR RETURN PERIOD  $T=1000$  YEARS - APSFR EL09APSF001

ΑΡΙΘΜΟΣ ΧΑΡΤΗ	EL09-05-VMAX-01K-025-36-4455-02	ΚΛΙΜΑΚΑ	1:25.000
ΗΜΕΡΟΜΗΝΙΑ	01-12-2023	ΕΚΔΟΣΗ	2.0

Κ/Ε ΣΧΕΔΙΩΝ ΔΙΑΧΕΙΡΙΣΗΣ ΚΙΝΔΥΝΩΝ ΠΛΗΜΜΥΡΑΣ ΛΕΚΑΝΩΝ ΑΠΟΡΡΟΗΣ ΠΟΤΑΜΩΝ ΤΩΝ ΥΔΑΤΙΚΩΝ ΔΙΑΜΕΡΙΣΜΑΤΩΝ ΚΕΝΤΡΙΚΗΣ & ΔΥΤΙΚΗΣ ΜΑΚΕΔΟΝΙΑΣ

Z-A και Συνεργάτες Α.Μ.Ε.  
ΥΔΡΟΕΥΓΙΑΝΤΙΚΗ Α.Ε.  
NERCO - Ν. Χλύκας και Συνεργάτες Α.Ε.Μ.



Με τη συγχρηματοδότηση της Ελλάδας και της Ευρωπαϊκής Ένωσης