

ΥΠΟΜΝΗΜΑ/LEGEND

Μέγιστη Ταχύτητα/ Maximum Velocity (m/s)	Τεχνικά έργα (κατασκευασμένα/ Works (constructed))
<math>< 1,0</math>	• Αναβαθμός / Weir
1,0-2,0	■ Γέφυρα / Bridge
2,0-5,0	□ Ιρλανδική διάβαση / Irish Crossing
> 5,0	— Τάφρος - Διώρυγα / Ditch - Canal
	■ Οχετός / Culvert
	▼ Φράγμα / Dam
	▲ Φράγμα Ορεινής Δαστοπίας / Forestry Dam
	— Αναχώματα / Levees

Λίμνη-Ταμιευτήρας/
Lake-Reservoir

Όρια Γειτονικών Κρατών/
Boundaries of
Neighboring States

Υδατικό Διαμέρισμα EL09/
River Basin District EL09

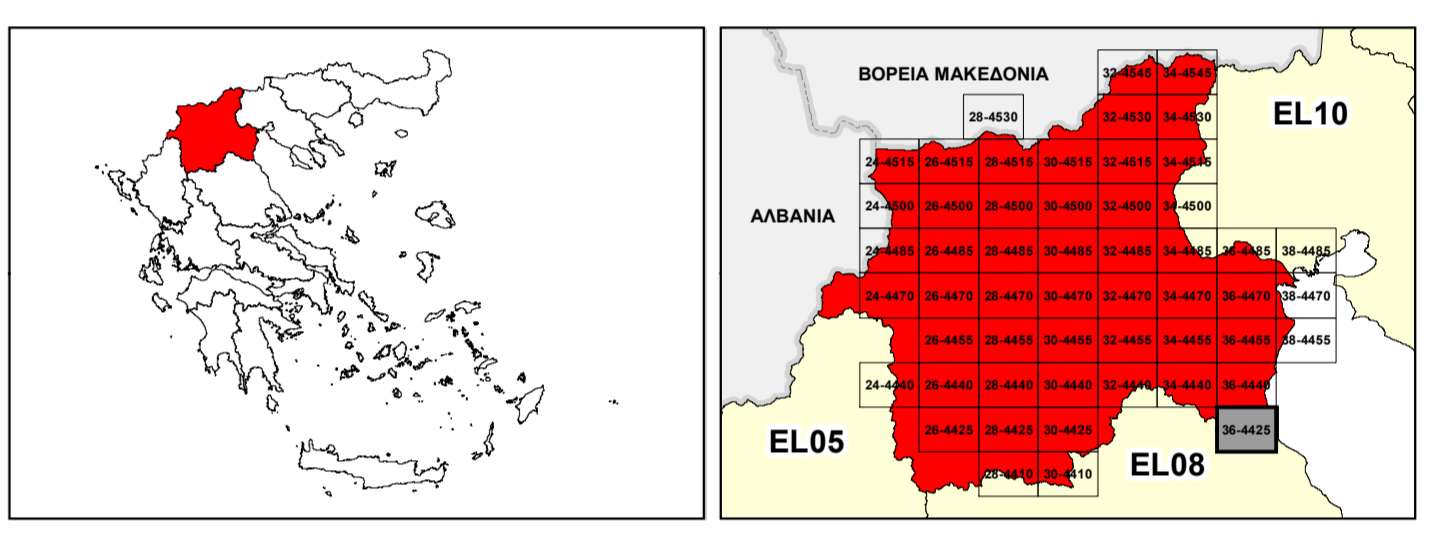
Άλλα Υδατικά Διαμερίσματα/
Other River Basin Districts

ΖΩΓΚΠ/APSFR

0 1 km
ΤΕΤΡΑΓΩΝΙΣΜΟΣ ΕΓΧΑ 87 ΑΝΑ 2.500 Μ.
GGRS 87 QUADRATURE PER 2.500 M.

T = 1000 έτη: Τα τεχνικά γενετικά βραχί, της συγκεκριμένης περιόδου επαναφοράς, που χρησιμοποιήθηκαν ως δεδομένα εισόδου για τον προσδιορισμό των εκτάσεων και βαθμολογιών πλημμύρας, έχουν προσδιοριστεί βάσει στατιστικής επεξεργασίας ιστορικών δεδομένων που περιγράφουν την ιστορική περίοδο έως και το 2022. Τα χρονικά διαστήματα για τα οποία είναι διαθέσιμα τα εδαφομετρικά δεδομένα είναι στην κορυφή της στήλης μετρήσης.

Το αποπληκτισμένο που παρουσιάζονται παραπάνω συγκεκριμένα τεχνικά γενετικά βραχί, που αντιστοιχούν σε: (1) 3.917.888ων (αντιστοιχεί στην συνολική κεντρική απορροή του Τροπικού Αιόλου), συνολικής διάρκειας βραχίς 24hr (2) 2.968.394ων (αντιστοιχεί στην συνολική κεντρική απορροή του ριζώματος Αργελαίος Πύλας), συνολικής διάρκειας βραχίς 12hr (3) 39.321.888ων (αντιστοιχεί στην συνολική κεντρική απορροή των ριζωμάτων Αιόλου και Αιόλου Δεξιόστροφου), συνολικής διάρκειας βραχίς 24hr (4) 346.611.241ων (αντιστοιχεί στην συνολική κεντρική απορροή των ριζωμάτων Σιδηρά, Ακτίη και Δεξιόστροφου), συνολικής διάρκειας βραχίς 48hr (5) 68.243.028ων (αντιστοιχεί στην συνολική κεντρική απορροή των ριζωμάτων Ουράλης και Πλατάνοισ), συνολικής διάρκειας βραχίς 24hr (6) 17.561.618ων (αντιστοιχεί στην συνολική κεντρική απορροή των ριζωμάτων Τσακίφου, Αιτωπάρου και Ριζώμα, συνολικής διάρκειας βραχίς 12hr. Σημειώνεται ότι ένα παραπάνω βραχί με τον ίδιο όνομα και τον ίδιο χρόνο εξέλιξης, αλλά με διαφορετική χρονική κατανομή, θα είχε διαφορετικό πλημμυρικό αποτέλεσμα.



ΕΛΛΗΝΙΚΗ ΔΗΜΟΚΡΑΤΙΑ
ΥΠΟΥΡΓΕΙΟ ΠΕΡΙΒΑΛΛΟΝΤΟΣ & ΕΝΕΡΓΕΙΑΣ
ΓΕΝΙΚΗ ΓΡΑΜΜΑΤΕΙΑ ΦΥΣΙΚΟΥ ΠΕΡΙΒΑΛΛΟΝΤΟΣ ΚΑΙ ΥΔΑΤΩΝ
ΓΕΝΙΚΗ ΔΙΕΥΘΥΝΣΗ ΥΔΑΤΩΝ

ΠΡΟΤΥΠΟ ΠΕΡΙΒΑΛΛΟΝΤΟΣ & ΕΝΕΡΓΕΙΑΣ

**1^η ΑΝΑΘΕΩΡΗΣΗ ΣΧΕΔΙΟΥ ΔΙΑΧΕΙΡΙΣΗΣ ΚΙΝΔΥΝΩΝ ΠΛΗΜΜΥΡΑΣ
ΛΕΚΑΝΩΝ ΑΠΟΡΡΟΗΣ ΠΟΤΑΜΩΝ ΤΩΝ ΥΔΑΤΙΚΩΝ ΔΙΑΜΕΡΙΣΜΑΤΩΝ
ΚΕΝΤΡΙΚΗΣ ΚΑΙ ΔΥΤΙΚΗΣ ΜΑΚΕΔΟΝΙΑΣ**

Υδατικό Διαμέρισμα Δυτικής Μακεδονίας (EL09)

Στάδιο 1^ο - Παραδοτέο 5

ΧΑΡΤΗΣ ΕΠΙΚΙΝΔΥΝΟΤΗΤΑΣ ΠΛΗΜΜΥΡΑΣ ΑΠΟ ΠΟΤΑΜΙΕΣ ΡΟΕΣ / ΛΙΜΝΕΣ - ΧΩΡΙΚΗ ΚΑΤΑΝΟΜΗ ΜΕΓΙΣΤΗΣ ΤΑΧΥΤΗΤΑΣ ΓΙΑ ΠΕΡΙΟΔΟ ΕΠΑΝΑΦΟΡΑΣ T=1000 ΕΤΗ - ΖΩΓΚΠ EL09APSF001

FLUVIAL FLOOD HAZARD MAP - SPATIAL DISTRIBUTION OF MAXIMUM VELOCITY FOR RETURN PERIOD T=1000 YEARS - APSFR EL09APSF001

ΑΡΙΘΜΟΣ ΧΑΡΤΗ	EL09-05-VMAX-01K-025-36-4425-02	ΚΛΙΜΑΚΑ	1:25.000
ΗΜΕΡΟΜΗΝΙΑ	01-12-2023	ΕΚΔΟΣΗ	2.0

Κ/Ε ΣΧΕΔΙΩΝ ΔΙΑΧΕΙΡΙΣΗΣ ΚΙΝΔΥΝΩΝ ΠΛΗΜΜΥΡΑΣ ΛΕΚΑΝΩΝ ΑΠΟΡΡΟΗΣ ΠΟΤΑΜΩΝ ΤΩΝ ΥΔΑΤΙΚΩΝ ΔΙΑΜΕΡΙΣΜΑΤΩΝ ΚΕΝΤΡΙΚΗΣ & ΔΥΤΙΚΗΣ ΜΑΚΕΔΟΝΙΑΣ

Z-A και Συνεργάτες Α.Μ.Ε.
ΥΔΡΟΕΥΓΙΑΝΤΙΚΗ Α.Ε.
NERCO - Ν. Χλύκας και Συνεργάτες Α.Ε.Μ.



Με τη συγχρηματοδότηση της Ελλάδας και της Ευρωπαϊκής Ένωσης