

id	Κύριος Αξίας / (meters)	Άρνητος Παραμετρίας / (meters)
1	24.45	6.00
2	26.00	11.00
3	25.45	15.45
4	25.00	8.45
5	-	-
6	36.45	12.00
7	-	-
8	-	-
9	-	-
10	-	-
11	22.00	15.00
12	-	-
13	-	-
14	-	-
15	-	-
16	-	-
17	-	-
18	28.45	3.45
19	28.00	1.15
20	-	-
21	15.15	0.90
22	15.15	0.15
23	18.00	16.90
24	-	-
25	-	-
26	28.00	2.15
27	-	-
28	-	-
29	-	-
30	-	-
31	-	-
32	-	-
33	-	-
34	27.00	-
35	-	-
36	25.45	2.45
37	-	-
38	-	-
39	30.15	7.15
40	14.45	5.90
41	-	-
42	28.30	31.30
43	-	-
44	-	-
45	-	-
46	26.15	1.30
47	27.30	0.90
48	27.15	12.45
49	-	-
50	26.30	2.00
51	-	-
52	-	-
53	-	-
54	-	-
55	-	-
56	-	-
57	-	-
58	-	-
59	26.15	93.45
60	-	-
61	-	-
62	-	-
63	-	-
64	-	-
65	25.30	1.30
66	-	-
67	25.00	2.30
68	24.00	5.00
69	18.00	32.00
70	-	-
71	-	-
72	-	-
73	-	-
74	-	-
75	26.00	3.00
76	26.15	69.45
77	-	-
78	17.45	35.00
79	26.45	3.00
80	-	-
81	13.15	15.30
82	13.15	15.30
83	13.45	21.00
84	13.30	20.00
85	19.00	15.15
86	-	-
87	-	-
88	25.30	5.15
89	26.30	12.00
90	25.15	7.45
91	-	-
92	26.15	82.45
93	-	-
94	26.45	2.30
95	25.15	8.30
96	24.30	12.45
97	24.45	10.30
98	25.30	6.00
99	25.45	9.30
100	26.15	4.15
101	-	-
102	26.30	12.30
103	27.00	4.45
104	27.00	4.45
105	25.30	7.45
106	25.30	7.45
107	26.30	3.45
108	-	-
109	27.30	8.30
110	28.45	2.30
111	28.30	4.15
112	28.45	2.45
113	15.15	2.30
114	14.00	5.15
115	-	-
116	-	-
117	27.00	4.00
118	27.15	3.30
119	-	-
120	-	-
121	-	-
122	21.45	11.00
123	23.45	7.00
124	-	-
125	26.00	14.00
126	26.15	5.15
127	-	-
128	24.45	10.00
129	25.00	9.45
130	-	-
131	26.45	0.45
132	26.00	8.45
133	-	-
134	-	-
135	24.45	13.15
136	27.45	68.15
137	26.45	9.00
138	-	-
139	-	-
140	-	-
141	-	-
142	-	-
143	-	-
144	-	-
145	-	-
146	-	-
147	-	-
148	-	-
149	-	-
150	-	-
151	-	-
152	-	-
153	-	-
154	-	-
155	-	-
156	-	-
157	-	-
158	-	-
159	-	-
160	-	-
161	-	-
162	-	-
163	-	-
164	-	-
165	-	-
166	-	-
167	-	-

ΥΠΟΜΗΝΗΜΑ/LEGEND

Μέγιστο Βάθος / Maximum Depth (m)

- < 0,2
- 0,2 - 0,5
- 0,5 - 1,0
- 1,0 - 2,0
- > 2,0

Τεχνητά έργα (κατασκευασμένα) / Works (constructed)

- Αναβαθμός / Weir
- Γέφυρα / Bridge
- Ιρλανδική διάβαση / Irish Crossing
- Τάφρος - Διάωγα / Ditch - Canal
- Οχετός / Culvert
- Φράγμα / Dam
- Φράγμα Ορεινής Δασοπονίας / Forestry Dam
- Αναχώματα / Levees

Ανώτατη Στάθμη Λιμνών-Ταμιειτήρα, όπως σημειώνεται / Lake-Reservoir Maximum Water Surface Elevation, as shown

Όρια Γειτονικών Κρατών / Boundaries of Neighboring States

Υδατικό Διαμέρισμα EL09 / River Basin District EL09

Άλλα Υδατικά Διαμερίσματα / Other River Basin Districts

ΖΩΓΚΠ/APSFR

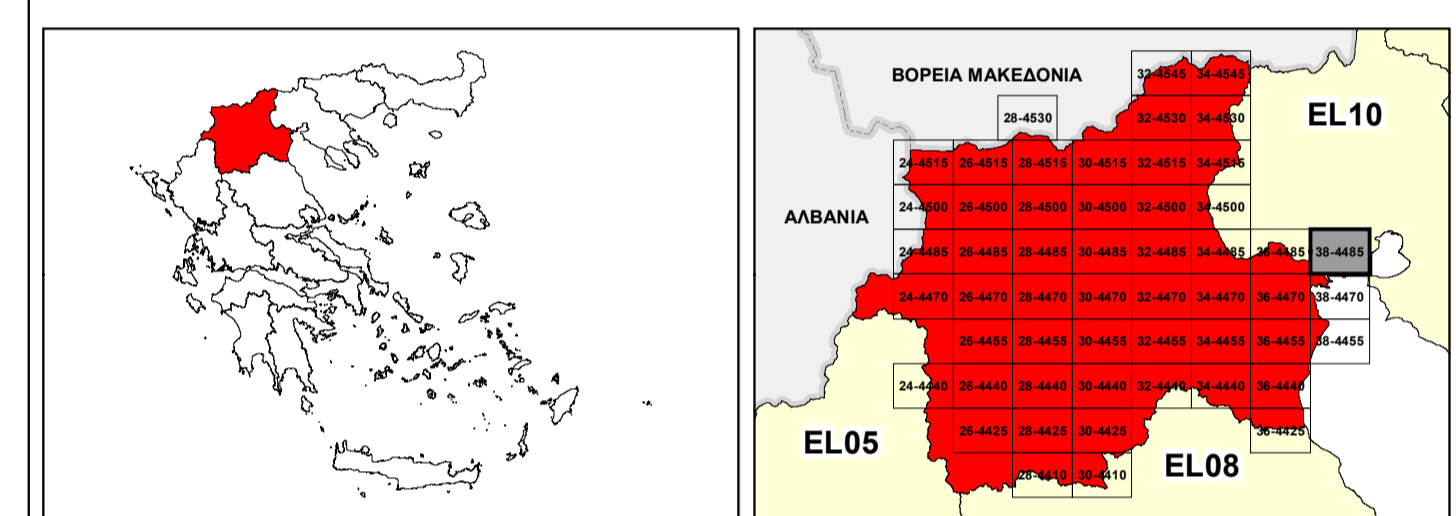
Σημεία Ενδιαφέροντος / Points of Interest

0 0,5 1 km

ΤΕΤΡΑΓΩΝΙΣΜΟΣ ΓΙΑ ΣΤ ΑΝΑ 2.500 Μ. GRS BY QUADRATURE PER 2.500 M.

T = 100 ετη: Τα τεχνητά γεγονότα βροχής της συγκεκριμένης περιόδου επινοήθηκαν, που χρησιμοποιήθηκαν ως δεδομένα εισόδου για τον προσδιορισμό των εκτάσεων και βαθμολογημένων πλάτους, στην παραδοσιακή βάση απαιτούμενης επόμενης διακριτικής δεδομένων που περιγράφουν την ιστορική περίοδο έως και το 2022. Τα χρονικά διαστήματα για τα οποία είναι διαθέσιμα τα ετήσια μετεωρολογικά δεδομένα δεν είναι ομοιόμορφα στα χρόνια μελέτης.

Τα αποτελέσματα που παρουσιάζονται αφορούν συγκεκριμένα τεχνητά γεγονότα βροχής που αντιστοιχούν σε: (1) 450.055.272mm (αντιστοιχεί στη κλιματική απαροχή του Αιλικιώνα, ανάληψη του Τ. Παρίσιου), συνολικής διάρκειας βροχής 48h (2) 398.423.702mm (αντιστοιχεί στη κλιματική απαροχή του Ταμιετήρα Καρίνα και του Ταμιετήρα Παύλου), συνολικής διάρκειας βροχής 48h (3) 24.218.887mm (αντιστοιχεί στη κλιματική απαροχή του Ταμιετήρα Φραγμού), συνολικής διάρκειας βροχής 24h (4) 10.990.365mm (αντιστοιχεί στη κλιματική απαροχή του Ταμιετήρα Αχλαδιών και του Ταμιετήρα Αγίας Βαρβάρας), συνολικής διάρκειας βροχής 12h (5) 454.728.695mm (αντιστοιχεί στην συνολική κλιματική απαροχή Έξοδος Αιλικιώνα, ανάληψη της συμβατής της Παρασκευής Τάρου 766 με τον π. Αιλικιώνα), συνολικής διάρκειας βροχής 48h (6) 91.288.083mm (αντιστοιχεί στη κλιματική απαροχή Έξοδος Αιλικιώνα, κλιματική συμβατής της Παρασκευής Τάρου 766 με τον π. Αιλικιώνα), συνολικής διάρκειας βροχής 48h Σημειώνεται ότι ένα περαστικό βροχής με τον ίδιο όγκο και τον ίδιο χρόνο εξέλιξης αλλά με διαφορετική χρονική κατανομή, θα είχε διαφορετικά αποτελέσματα.



ΕΛΛΗΝΙΚΗ ΔΗΜΟΚΡΑΤΙΑ
ΥΠΟΥΡΓΕΙΟ ΠΕΡΙΒΑΛΛΟΝΤΟΣ & ΕΝΕΡΓΕΙΑΣ
ΓΕΝΙΚΗ ΓΡΑΜΜΑΤΕΙΑ ΦΥΣΙΚΟΥ ΠΕΡΙΒΑΛΛΟΝΤΟΣ ΚΑΙ ΥΔΑΤΩΝ
ΓΕΝΙΚΗ ΔΙΕΥΘΥΝΣΗ ΥΔΑΤΩΝ

1^η ΑΝΑΘΕΩΡΗΣΗ ΣΧΕΔΙΟΥ ΔΙΑΧΕΙΡΙΣΗΣ ΚΙΝΔΥΝΩΝ ΠΛΗΜΜΥΡΑΣ ΛΕΚΑΝΩΝ ΑΠΟΡΡΟΗΣ ΠΟΤΑΜΩΝ ΤΩΝ ΥΔΑΤΙΚΩΝ ΔΙΑΜΕΡΙΣΜΑΤΩΝ ΚΕΝΤΡΙΚΗΣ ΚΑΙ ΔΥΤΙΚΗΣ ΜΑΚΕΔΟΝΙΑΣ

Υδατικό Διαμέρισμα Δυτικής Μακεδονίας (EL09)

Στάδιο 1^ο - Παραδοτέο 5

ΧΑΡΤΗΣ ΕΠΙΚΙΝΔΥΝΟΤΗΤΑΣ ΠΛΗΜΜΥΡΑΣ ΑΠΟ ΠΟΤΑΜΙΕΣ ΡΟΕΣ / ΛΙΜΝΕΣ - ΧΩΡΙΚΗ ΚΑΤΑΝΟΜΗ ΜΕΓΙΣΤΟΥ ΒΑΘΟΥΣ ΓΙΑ ΠΕΡΙΟΔΟ ΕΠΑΝΑΦΟΡΑΣ T=100 ΕΤΗ - ΖΩΓΚΠ EL09APFSFR01

FLUVIAL FLOOD HAZARD MAP - SPATIAL DISTRIBUTION OF MAXIMUM DEPTH FOR RETURN PERIOD T=100 YEARS - APSFR EL09APFSFR01

ΑΡΙΘΜΟΣ ΧΑΡΤΗ	EL09-05-DMAX-100-025-38-4485-02	ΚΛΙΜΑΚΑ	1:25.000
ΗΜΕΡΟΜΗΝΙΑ	01-12-2023	ΕΚΔΟΣΗ	2.0

Κ/Ξ ΣΧΕΔΙΩΝ ΔΙΑΧΕΙΡΙΣΗΣ ΚΙΝΔΥΝΩΝ ΠΛΗΜΜΥΡΑΣ ΛΕΚΑΝΩΝ ΑΠΟΡΡΟΗΣ ΠΟΤΑΜΩΝ ΤΩΝ ΥΔΑΤΙΚΩΝ ΔΙΑΜΕΡΙΣΜΑΤΩΝ ΚΕΝΤΡΙΚΗΣ & ΔΥΤΙΚΗΣ ΜΑΚΕΔΟΝΙΑΣ

Z-A και Συνεργάτες Α.Μ.Ε.
ΥΔΡΟΕΞΥΓΙΑΝΤΙΚΗ Α.Ε.
NERCO - Ν. Χυλίκας και Συνεργάτες Α.Ε.Μ.



Με τη συγχρηματοδότηση της Ελλάδας και της Ευρωπαϊκής Ένωσης