

id	Κόσμος Αψήλις (m/min)	Κόσμος Παραμελής (m/min)
1	24.45	6.00
2	26.00	11.00
3	25.45	15.45
4	25.00	8.45
5	-	-
6	36.45	12.00
7	-	-
8	-	-
9	-	-
10	-	-
11	22.00	15.00
12	-	-
13	-	-
14	-	-
15	-	-
16	-	-
17	-	-
18	28.45	3.45
19	28.00	1.15
20	-	-
21	15.15	0.30
22	15.15	0.15
23	18.00	16.30
24	-	-
25	-	-
26	28.00	2.15
27	-	-
28	-	-
29	-	-
30	-	-
31	-	-
32	-	-
33	-	-
34	27.00	-
35	-	-
36	25.45	2.45
37	-	-
38	-	-
39	30.15	7.15
40	14.45	5.30
41	-	-
42	28.30	51.30
43	-	-
44	-	-
45	-	-
46	26.15	1.30
47	27.30	0.30
48	27.15	12.45
49	-	-
50	26.30	2.00
51	-	-
52	-	-
53	-	-
54	-	-
55	-	-
56	-	-
57	-	-
58	-	-
59	26.15	59.45
60	-	-
61	-	-
62	-	-
63	-	-
64	-	-
65	25.30	1.30
66	-	-
67	25.00	2.30
68	24.00	5.00
69	18.00	32.00
70	-	-
71	-	-
72	-	-
73	-	-
74	-	-
75	26.00	3.00
76	26.15	69.45
77	-	-
78	-	-
79	17.45	35.00
80	26.45	3.00
81	-	-
82	13.15	15.30
83	13.45	21.00
84	18.30	20.00
85	19.00	15.15
86	-	-
87	-	-
88	26.30	5.15
89	24.30	12.00
90	25.15	7.45
91	-	-
92	26.15	69.45
93	-	-
94	26.45	2.30
95	25.15	8.30
96	24.30	12.45
97	24.45	10.30
98	24.45	10.30
99	25.30	6.00
100	24.45	9.30
101	26.15	4.15
102	24.30	12.30
103	27.00	4.45
104	27.00	4.45
105	25.30	7.45
106	25.30	7.45
107	26.30	3.45
108	-	-
109	27.30	8.30
110	28.45	2.30
111	28.30	4.15
112	28.45	2.45
113	15.15	2.30
114	14.00	5.15
115	-	-
116	27.00	4.00
117	27.15	3.30
118	-	-
119	-	-
120	-	-
121	-	-
122	21.45	11.00
123	23.45	7.00
124	-	-
125	26.00	14.00
126	26.15	5.15
127	-	-
128	24.45	10.00
129	25.00	9.45
130	-	-
131	26.45	0.45
132	-	-
133	26.00	8.45
134	-	-
135	-	-
136	24.45	10.15
137	27.45	68.15
138	26.45	9.00
139	-	-
140	-	-
141	-	-
142	-	-
143	-	-
144	-	-
145	-	-
146	-	-
147	-	-
148	-	-
149	-	-
150	-	-
151	-	-
152	-	-
153	-	-
154	-	-
155	-	-
156	-	-
157	-	-
158	-	-
159	-	-
160	-	-
161	-	-
162	-	-
163	-	-
164	-	-
165	-	-
166	-	-
167	-	-
168	-	-
169	-	-
170	-	-

ΥΠΟΜΝΗΜΑ/LEGEND

Μέγιστο Βάθος / Maximum Depth (m)

- < 0,2
- 0,2 - 0,5
- 0,5 - 1,0
- 1,0 - 2,0
- > 2,0

Τεχνητά έργα (κατασκευασμένα)/ Works (constructed)

- Αναβαθμός / Weir
- Γέφυρα / Bridge
- Ιρλανδική διάβαση / Irish Crossing
- Τάφρος - Διάρυμα / Ditch - Canal
- Οχετός / Culvert
- Φράγμα / Dam
- Φράγμα Ορεινής Δασοπονίας / Forestry Dam
- Αναχώματα / Levees

Ανώτατη Στάθμη Λιμνής-Ταμιευτήρα, όπως σημειώνεται/
Lake-Reservoir Maximum Water Surface Elevation, as shown

Όρια Γειτονικών Κρατών/
Boundaries of Neighboring States

Υδατικό Διαμέρισμα EL09/
River Basin District EL09

Άλλα Υδατικά Διαμερίσματα/
Other River Basin Districts

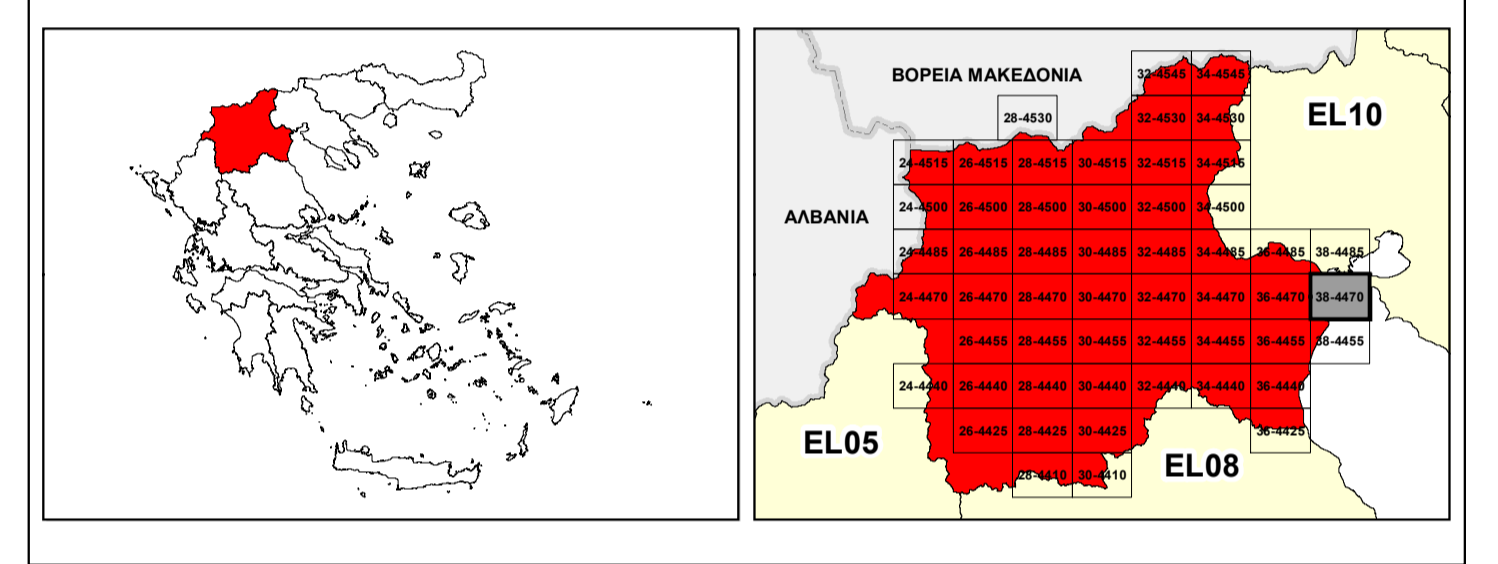
ΖΩΓΚΠ/APSFR

Σημεία Ενδιαφέροντος / Points of Interest

0 0.5 1 km
ΤΕΤΡΑΓΩΝΙΣΜΟΣ ΓΙΑ ΤΗ ΑΝΑ 2.500 Μ.
GGRS 87 QUADRATURE PER 2.500 M.

T = 100 έτη: Τα τεχνητά γεγάνα βραχίς της συγκεκριμένης πεδιάδας επισημασμένα, που χρησιμοποιήθηκαν ως δεδομένα εισόδου για τον προσδιορισμό των κέντρων και βαθμολογημένων πλάκων, στον προσδιορισμό βάσει απαιτητικής επίστασης διακομμένων δεδομένων που περιγράφουν την ιστορική περίοδο έως και το 2022. Τα χρονικά διαστήματα για τα οποία είναι διαθέσιμα τα εφευρηστικά δεδομένα δεν είναι κατά μήκος των σημείων μέτρησης.

Τα αποτελέσματα που παρουσιάζονται αφορούν συγκεκριμένα τεχνητά γεγάνα βραχίς που αναπαριστούν σε: (1) 450.055.272ων (αναπαράγει στη κεντρική απορροή του Αιγαίου, ανάγει του Τ. Παρίου), συνολικής διάρκειας βραχίς 48hr (2) 398.423.702ων (αναπαράγει στη κεντρική απορροή του Ταμιευτήρα Κορίνθια και του Ταμιευτήρα Πατρικίου), συνολικής διάρκειας βραχίς 48hr (3) 23.218.887ων (αναπαράγει στη κεντρική απορροή του Ταμιευτήρα Ερασίνας), συνολικής διάρκειας βραχίς 24hr (4) 10.990.365ων (αναπαράγει στη κεντρική απορροή του Ταμιευτήρα Αιγαίου και του Ταμιευτήρα Αγίας Βαρβάρας), συνολικής διάρκειας βραχίς 12hr (5) 464.728.695ων (αναπαράγει στην ανατολική κεντρική απορροή Εβρου), συνολικής διάρκειας βραχίς 24hr (6) 1.740.637ων (αναπαράγει στην ανατολική κεντρική απορροή Εβρου), συνολικής διάρκειας βραχίς 48hr (7) 2.283.262ων (αναπαράγει στην ανατολική κεντρική απορροή του Τριανό Κλάσι), συνολικής διάρκειας βραχίς 24hr (8) 1.740.637ων (αναπαράγει στην ανατολική κεντρική απορροή του ριμίου Αγίας Πύδνας), συνολικής διάρκειας βραχίς 12hr (9) 23.695.198ων (αναπαράγει στην ανατολική κεντρική απορροή του ριμίου Αλακής και Αγίου Δημητρίου), συνολικής διάρκειας βραχίς 24hr. Σημειώνεται ότι ένα πρακτικό βραχίς με τον ίδιο όγκο.



ΕΛΛΗΝΙΚΗ ΔΗΜΟΚΡΑΤΙΑ
ΥΠΟΥΡΓΕΙΟ ΠΕΡΙΒΑΛΛΟΝΤΟΣ & ΕΝΕΡΓΕΙΑΣ
ΓΕΝΙΚΗ ΓΡΑΜΜΑΤΕΙΑ ΦΥΣΙΚΟΥ ΠΕΡΙΒΑΛΛΟΝΤΟΣ ΚΑΙ ΥΔΑΤΩΝ
ΓΕΝΙΚΗ ΔΙΕΥΘΥΝΣΗ ΥΔΑΤΩΝ

1^η ΑΝΑΘΕΩΡΗΣΗ ΣΧΕΔΙΟΥ ΔΙΑΧΕΙΡΙΣΗΣ ΚΙΝΔΥΝΟΥ ΠΛΗΜΜΥΡΑΣ ΛΕΚΑΝΩΝ ΑΠΟΡΡΟΗΣ ΠΟΤΑΜΩΝ ΤΩΝ ΥΔΑΤΙΚΩΝ ΔΙΑΜΕΡΙΣΜΑΤΩΝ ΚΕΝΤΡΙΚΗΣ ΚΑΙ ΔΥΤΙΚΗΣ ΜΑΚΕΔΟΝΙΑΣ

Υδατικό Διαμέρισμα Δυτικής Μακεδονίας (EL09)

Στάδιο 1^ο - Παραδοτέο 5

ΧΑΡΤΗΣ ΕΠΙΚΙΝΔΥΝΟΤΗΤΑΣ ΠΛΗΜΜΥΡΑΣ ΑΠΟ ΠΟΤΑΜΙΕΣ ΡΟΕΣ / ΛΙΜΝΕΣ - ΧΩΡΙΚΗ ΚΑΤΑΝΟΜΗ ΜΕΓΙΣΤΟΥ ΒΑΘΟΥΣ ΓΙΑ ΠΕΡΙΟΔΟ ΕΠΙΛΑΦΟΡΑΣ T=100 ΕΤΗ - ΖΩΓΚΠ EL09ΑΡΨΡ001

FLUVIAL FLOOD HAZARD MAP - SPATIAL DISTRIBUTION OF MAXIMUM DEPTH FOR RETURN PERIOD T=100 YEARS - APSFR EL09ΑΡΨΡ001

ΑΡΙΘΜΟΣ ΧΑΡΤΗ	EL09-05-DMAX-100-025-38-4470-02	ΚΛΙΜΑΚΑ	1:25.000
ΗΜΕΡΟΜΗΝΙΑ	01-12-2023	ΕΚΔΟΣΗ	2.0

Κ/Ξ ΣΧΕΔΙΩΝ ΔΙΑΧΕΙΡΙΣΗΣ ΚΙΝΔΥΝΟΥ ΠΛΗΜΜΥΡΑΣ ΛΕΚΑΝΩΝ ΑΠΟΡΡΟΗΣ ΠΟΤΑΜΩΝ ΤΩΝ ΥΔΑΤΙΚΩΝ ΔΙΑΜΕΡΙΣΜΑΤΩΝ ΚΕΝΤΡΙΚΗΣ & ΔΥΤΙΚΗΣ ΜΑΚΕΔΟΝΙΑΣ

Z-A και Συνεργάτες Α.Μ.Ε.
ΥΔΡΟΕΞΥΓΙΑΝΤΙΚΗ Α.Ε.
NERCO - Ν. Χλύκας και Συνεργάτες Α.Ε.Μ.

ΕΥΡΩΠΑΪΚΗ ΕΝΩΣΗ
Ταμείο Συνοχής

ΕΣΠΑ
2014-2020
ανάπτυξη που αλλάζει

Με τη συγχρηματοδότηση της Ελλάδας και της Ευρωπαϊκής Ένωσης