

id	Κατάσταση	Χρονικό Παράθυρο (έτη)
1	24.45	6.00
2	26.00	11.00
3	25.45	15.00
4	25.00	8.45
5	-	-
6	26.45	12.00
7	-	-
8	-	-
9	-	-
10	-	-
11	22.00	15.00
12	-	-
13	-	-
14	-	-
15	-	-
16	-	-
17	-	-
18	28.45	3.45
19	28.00	1.15
20	-	-
21	15.15	0.90
22	15.15	0.15
23	18.00	16.90
24	-	-
25	-	-
26	28.00	2.15
27	-	-
28	-	-
29	-	-
30	-	-
31	-	-
32	-	-
33	27.00	-
34	-	-
35	-	-
36	25.45	2.45
37	-	-
38	-	-
39	30.15	7.15
40	14.45	5.90
41	-	-
42	28.30	51.90
43	-	-
44	-	-
45	-	-
46	26.15	1.90
47	27.30	0.90
48	27.15	12.45
49	-	-
50	26.90	2.00
51	-	-
52	-	-
53	-	-
54	-	-
55	-	-
56	-	-
57	-	-
58	-	-
59	26.15	93.45
60	-	-
61	-	-
62	-	-
63	-	-
64	-	-
65	25.90	1.90
66	-	-
67	25.00	2.90
68	24.00	5.00
69	18.00	32.00
70	-	-
71	-	-
72	-	-
73	-	-
74	-	-
75	26.00	3.00
76	26.15	69.45
77	-	-
78	17.45	35.00
79	26.45	3.00
80	-	-
81	-	-
82	13.15	15.90
83	13.45	21.00
84	18.90	20.00
85	19.00	15.15
86	-	-
87	-	-
88	26.90	5.15
89	24.90	12.00
90	25.15	7.45
91	-	-
92	26.15	82.45
93	-	-
94	26.45	2.90
95	25.15	8.90
96	24.90	12.45
97	24.45	10.90
98	24.45	10.90
99	25.90	6.00
100	24.45	9.90
101	26.15	4.15
102	24.90	12.90
103	27.00	4.45
104	27.00	4.45
105	25.90	7.45
106	25.90	7.45
107	26.90	3.45
108	-	-
109	27.90	8.90
110	28.45	2.90
111	28.90	4.15
112	28.45	2.45
113	15.15	2.90
114	14.00	5.15
115	-	-
116	27.00	4.00
117	27.15	3.90
118	-	-
119	-	-
120	-	-
121	-	-
122	21.45	11.00
123	23.45	7.00
124	-	-
125	26.00	14.00
126	26.15	5.15
127	-	-
128	24.45	10.00
129	25.00	9.45
130	-	-
131	26.45	0.45
132	-	-
133	26.00	8.45
134	-	-
135	-	-
136	24.45	13.15
137	27.45	68.15
138	26.45	9.00
139	-	-
140	-	-
141	-	-
142	-	-
143	-	-
144	-	-
145	-	-
146	-	-
147	-	-
148	-	-
149	-	-
150	-	-
151	-	-
152	-	-
153	-	-
154	-	-
155	-	-
156	-	-
157	-	-
158	-	-
159	-	-
160	-	-
161	-	-
162	-	-
163	-	-
164	-	-
165	-	-
166	-	-
167	-	-

ΥΠΟΜΝΗΜΑ/LEGEND

Μέγιστο Βάθος / Maximum Depth (m)

- <math>< 0,2</math>
- 0,2 - 0,5
- 0,5 - 1,0
- 1,0 - 2,0
- > 2,0

Τεχνικά έργα (κατασκευασμένα) / Works (constructed)

- Αναβαθμός / Weir
- Γέφυρα / Bridge
- Ιρλανδική διάβαση / Irish Crossing
- Τάφρος - Διάφυγα / Ditch - Canal
- Οχετός / Culvert
- Φράγμα / Dam
- Φράγμα Ορεινής Δασοπονίας / Forestry Dam
- Αναχώματα / Levees

Ανώτατη Στάθμη Λιμνής-Ταμιευτήρα, όπως σημειώνεται / Lake-Reservoir Maximum Water Surface Elevation, as shown

Όρια Γειτονικών Κρατών / Boundaries of Neighboring States

Υδατικό Διαμέρισμα EL09 / River Basin District EL09

Άλλα Υδατικά Διαμερίσματα / Other River Basin Districts

ΖΩΓΚΠ/APSFR

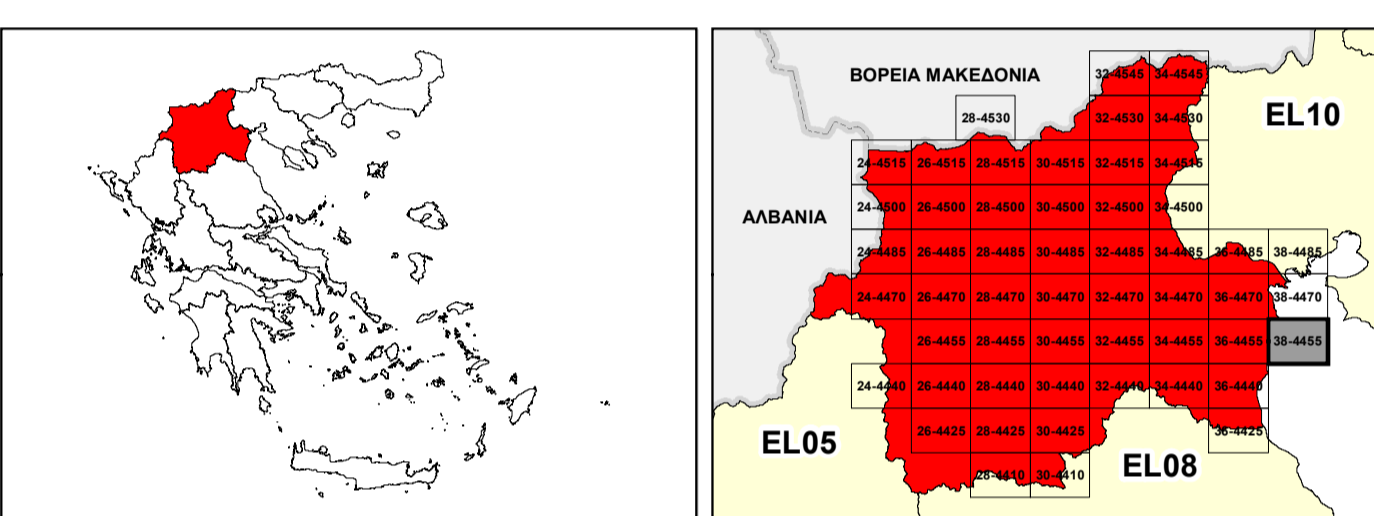
Σημεία Ενδιαφέροντος / Points of Interest

0 0.5 1 km

ΤΥΠΑΓΩΓΜΕΝΟΣ ΓΙΑ ΣΤ ΑΝΑ 2.500 Μ. GGRS 87 QUADRATURE PER 2.500 Μ.

$T = 100$ έτη. Τα τεχνικά μεγέθη βροχής της συγκεκριμένης περιόδου επιστροφής, που χρησιμοποιήθηκαν ως δεδομένα εισόδου για τον προσδιορισμό των κέντρων και βροχολαγνώντων πλάκων, είναι προσεγγιστικά βάσει απαιτησίας επείγουσας διακομιδών των δεδομένων που παραχρυσώνουν την ιστορική περίοδο έως και το 2022. Τα χρονικά διαστήματα για τα οποία είναι διαθέσιμα τα ετήσια μέγιστα έτη είναι κατά μήκος της διαδρομής.

Τα στοιχεία που παρουσιάζονται αφορούν συγκεκριμένα τεχνικά μεγέθη βροχής που αναφέρονται σε: (1) 2.363.928mm (ανατολικά στην ορεινή περιοχή του Τραναίου Ακούς), συνολικός όγκος βροχής 244m (2) 1.790.873mm (ανατολικά στην ορεινή περιοχή του ορεινού όγκου Πύδνας), συνολικός όγκος βροχής 124m (3) 23.864.183mm (ανατολικά στην ορεινή περιοχή των ορεινών Αλπίων και Άμφισσας), συνολικός όγκος βροχής 54m (4) 208.592.573mm (ανατολικά στην ορεινή περιοχή των ορεινών Αλπίων και Άμφισσας), συνολικός όγκος βροχής 48m (5) 40.942.983mm (ανατολικά στην ορεινή περιοχή των ορεινών Αλπίων και Άμφισσας), συνολικός όγκος βροχής 24m (6) 10.526.744mm (ανατολικά στην ορεινή περιοχή των ορεινών Αλπίων και Άμφισσας), συνολικός όγκος βροχής 12m. Σημειώνεται ότι ένα περσικό βροχό με τον ίδιο όγκο και τον ίδιο χρόνο εξέλιξης αλλά με διαφορετική χρονική κατανομή, θα είχε διαφορετικά πλημμυρικά αποτελέσματα.



ΕΛΛΗΝΙΚΗ ΔΗΜΟΚΡΑΤΙΑ
ΥΠΟΥΡΓΕΙΟ ΠΕΡΙΒΑΛΛΟΝΤΟΣ & ΕΝΕΡΓΕΙΑΣ
ΓΕΝΙΚΗ ΓΡΑΜΜΑΤΕΙΑ ΦΥΣΙΚΟΥ ΠΕΡΙΒΑΛΛΟΝΤΟΣ ΚΑΙ ΥΔΑΤΩΝ
ΓΕΝΙΚΗ ΔΙΕΥΘΥΝΣΗ ΥΔΑΤΩΝ

1^η ΑΝΑΘΕΩΡΗΣΗ ΣΧΕΔΙΟΥ ΔΙΑΧΕΙΡΙΣΗΣ ΚΙΝΔΥΝΟΥ ΠΛΗΜΜΥΡΑΣ ΛΕΚΑΝΩΝ ΑΠΟΡΡΟΗΣ ΠΟΤΑΜΩΝ ΤΩΝ ΥΔΑΤΙΚΩΝ ΔΙΑΜΕΡΙΣΜΑΤΩΝ ΚΕΝΤΡΙΚΗΣ ΚΑΙ ΔΥΤΙΚΗΣ ΜΑΚΕΔΟΝΙΑΣ

Υδατικό Διαμέρισμα Δυτικής Μακεδονίας (EL09)
Στάδιο 1^ο - Παραδοτέο 5

ΧΑΡΤΗΣ ΕΠΙΚΙΝΔΥΝΟΤΗΤΑΣ ΠΛΗΜΜΥΡΑΣ ΑΠΟ ΠΟΤΑΜΙΕΣ ΡΟΕΣ / ΛΙΜΝΕΣ - ΧΩΡΙΚΗ ΚΑΤΑΝΟΜΗ ΜΕΓΙΣΤΟΥ ΒΑΘΟΥΣ ΓΙΑ ΠΕΡΙΟΔΟ ΕΠΑΝΑΦΟΡΑΣ T=100 ΕΤΗ - ΖΩΓΚΠ EL09APSR001

FLUVIAL FLOOD HAZARD MAP - SPATIAL DISTRIBUTION OF MAXIMUM DEPTH FOR RETURN PERIOD T=100 YEARS - APSFR EL09APSR001

ΑΡΙΘΜΟΣ ΧΑΡΤΗ	EL09-05-DMAX-100-025-38-4455-02	ΚΛΙΜΑΚΑ	1:25.000
ΗΜΕΡΟΜΗΝΙΑ	01-12-2023	ΕΚΔΟΣΗ	2.0

Κ/Ξ ΣΧΕΔΙΩΝ ΔΙΑΧΕΙΡΙΣΗΣ ΚΙΝΔΥΝΟΥ ΠΛΗΜΜΥΡΑΣ ΛΕΚΑΝΩΝ ΑΠΟΡΡΟΗΣ ΠΟΤΑΜΩΝ ΤΩΝ ΥΔΑΤΙΚΩΝ ΔΙΑΜΕΡΙΣΜΑΤΩΝ ΚΕΝΤΡΙΚΗΣ & ΔΥΤΙΚΗΣ ΜΑΚΕΔΟΝΙΑΣ

Z-A και Συνεργάτες Α.Μ.Ε.
ΥΔΡΟΕΥΓΙΑΝΤΙΚΗ Α.Ε.
NERCO - Ν. Χλύκας και Συνεργάτες Α.Ε.Μ.



Με τη συγχρηματοδότηση της Ελλάδας και της Ευρωπαϊκής Ένωσης