

id	Κατάσταση Ζώνης (Status)	Μέγιστο Βάθος / Maximum Depth (m)
1	24.45	0.00
2	24.45	11.00
3	24.45	15.00
4	25.00	8.45
5	-	-
6	26.45	12.00
7	-	-
8	-	-
9	-	-
10	-	-
11	22.00	15.00
12	-	-
13	-	-
14	-	-
15	-	-
16	-	-
17	-	-
18	28.45	3.45
19	28.00	1.15
20	-	-
21	15.15	0.90
22	15.15	0.15
23	18.00	16.90
24	-	-
25	-	-
26	28.00	2.15
27	-	-
28	-	-
29	-	-
30	-	-
31	-	-
32	-	-
33	27.00	-
34	-	-
35	-	-
36	25.45	2.85
37	-	-
38	-	-
39	30.15	7.15
40	14.45	5.90
41	-	-
42	28.30	11.30
43	-	-
44	-	-
45	-	-
46	26.15	1.30
47	27.30	0.90
48	27.15	12.45
49	-	-
50	26.30	2.00
51	-	-
52	-	-
53	-	-
54	-	-
55	-	-
56	-	-
57	-	-
58	-	-
59	28.15	9.45
60	-	-
61	-	-
62	-	-
63	-	-
64	-	-
65	25.30	1.30
66	-	-
67	25.00	2.30
68	24.00	5.00
69	18.00	12.00
70	-	-
71	-	-
72	-	-
73	-	-
74	-	-
75	26.00	3.00
76	28.15	69.45
77	-	-
78	-	-
79	17.45	35.00
80	26.45	3.00
81	-	-
82	13.15	10.30
83	13.45	21.00
84	18.30	20.00
85	19.00	15.15
86	-	-
87	-	-
88	25.30	5.15
89	24.30	12.00
90	25.15	7.45
91	-	-
92	26.15	89.45
93	-	-
94	26.45	2.30
95	25.15	8.30
96	24.30	12.45
97	24.45	10.90
98	25.30	6.00
99	24.45	9.30
100	26.15	4.15
101	-	-
102	24.30	12.30
103	27.00	4.45
104	27.00	4.45
105	25.30	7.45
106	25.30	7.45
107	26.30	3.45
108	-	-
109	27.30	8.30
110	28.45	2.85
111	28.30	4.15
112	24.45	2.45
113	15.15	2.30
114	14.00	5.15
115	-	-
116	-	-
117	27.00	4.00
118	27.15	3.30
119	-	-
120	-	-
121	-	-
122	21.45	11.00
123	23.45	7.00
124	-	-
125	26.00	14.00
126	26.15	5.15
127	-	-
128	24.45	10.00
129	25.00	9.45
130	-	-
131	26.45	0.45
132	26.00	8.45
133	26.00	8.45
134	-	-
135	24.45	10.15
136	27.45	68.15
137	25.45	9.00
138	-	-
139	-	-
140	-	-
141	-	-
142	-	-
143	-	-
144	-	-
145	-	-
146	-	-
147	-	-
148	-	-
149	-	-
150	-	-
151	-	-
152	-	-
153	-	-
154	-	-
155	-	-
156	-	-
157	-	-
158	-	-
159	-	-
160	-	-
161	-	-
162	-	-
163	-	-
164	-	-
165	-	-
166	-	-
167	-	-

ΥΠΟΜΝΗΜΑ/LEGEND

Μέγιστο Βάθος / Maximum Depth (m)

- <math>< 0,2</math>
- 0,2 - 0,5
- 0,5 - 1,0
- 1,0 - 2,0
- > 2,0

Τεχνητά Έργα (κατασκευασμένα) / Works (constructed)

- Αναβαθμός / Weir
- Γέφυρα / Bridge
- Ιρλανδική διάβαση / Irish Crossing
- Τάφρος - Διούρα / Ditch - Canal
- Οχετός / Culvert
- Φράγμα / Dam
- Φράγμα Ορεινής Δασοπονίας / Forestry Dam
- Αναχώματα / Levees

Ανώτατη Στάθμη Λιμνής-Ταμιευτήρα, όπως σημειώνεται / Lake-Reservoir Maximum Water Surface Elevation, as shown

Όρια Γειτονικών Κρατών / Boundaries of Neighboring States

Υδατικό Διαμέρισμα ELO9 / River Basin District ELO9

Άλλα Υδατικά Διαμερίσματα / Other River Basin Districts

ΖΩΓΚΠ/APSFR

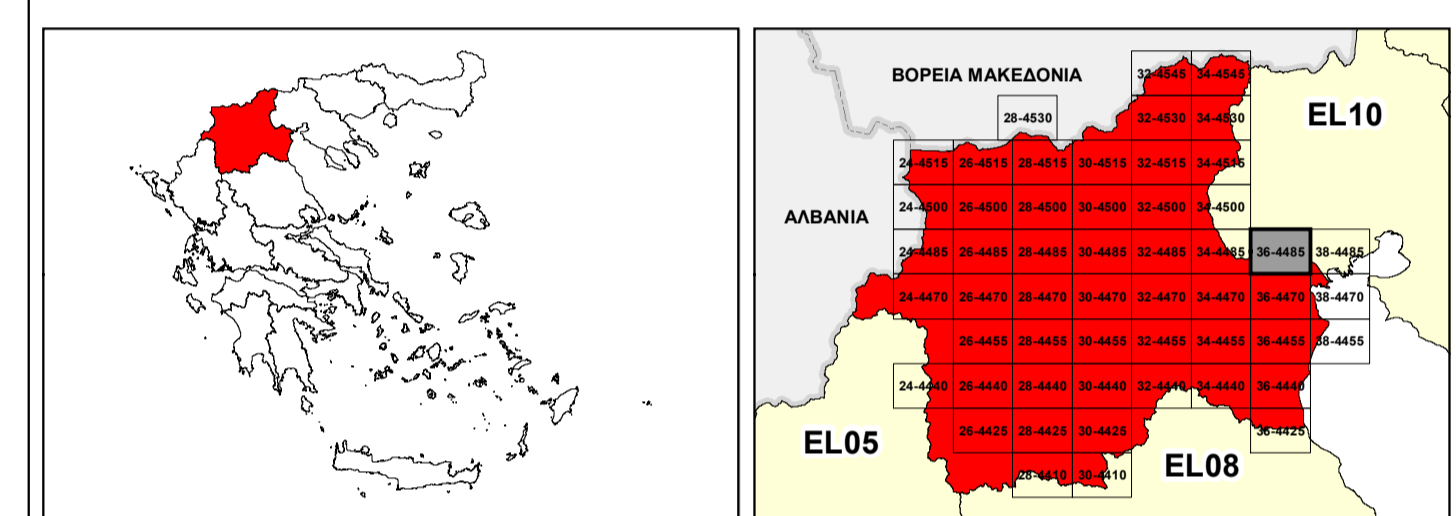
Σημεία Ενδιαφέροντος / Points of Interest

0 0,5 1 km

ΤΕΤΡΑΠΩΝΙΟΣ ΓΙΑ ΕΓΧΕΙΡΗΜΑΤΑ 2.500 Μ. GGRS 87 QUADRATURE PER 2.500 Μ.

T = 100 ετη: Τα τεχνητά γεγάθη βραχίς της συγκεκριμένης πεδιάδας επισημασμένα, που χρησιμοποιήθηκαν ως δεδομένα εισόδου για τον προσδιορισμό των εκτάσεων και βαθμολογημένων πλάτους, στον προσδιορισμό βάσει απαιτητικής επείγουσας διακοπών δεδομένων που περιγράφουν την ιστορική περίοδο έως και το 2022. Τα χρονικά διαστήματα για τα οποία είναι διαθέσιμα τα εφευρεστικά δεδομένα δεν είναι κοινά μεταξύ των σταθμών μέτρησης.

Τα στοιχεία που παρουσιάζονται αφορούν συγκεκριμένα τεχνητά γεγάθη βραχίς που αντιστοιχούν σε: (1) 450.055.272ον (αντιστοιχία στη λεκάνη απορροής του Αλιάκμονα, ανάγει στο Τ. Παράνο), συνολικός διάκοπος βραχίς 48η (2) 398.423.703ον (αντιστοιχία στη λεκάνη απορροής του Ταμιευτήρα Κορίνθια και του Ταμιευτήρα Παράνο), συνολικός διάκοπος βραχίς 48η (3) 25.218.887ον (αντιστοιχία στη λεκάνη απορροής του Ταμιευτήρα Φάρου), συνολικός διάκοπος βραχίς 26η (4) 10.990.365ον (αντιστοιχία στη λεκάνη απορροής του Ταμιευτήρα Αιτωλικών και του Ταμιευτήρα Αγίας Βαρβάρας), συνολικός διάκοπος βραχίς 12η (5) 464.728.695ον (αντιστοιχία στην συνολική λεκάνη απορροής Έβρου Αιτωλικών, ανάγει της διαδρομής Τάραου 766 με τον π. Αλιάκμονα), συνολικός διάκοπος βραχίς 48η (6) 91.288.083ον (αντιστοιχία στη λεκάνη απορροής Έβρου Αιτωλικών, κατόπιν της διαδρομής της Παραπερσώνος Τάραου 766 με τον π. Αλιάκμονα), συνολικός διάκοπος βραχίς 48η Σημειώνεται ότι ένα περσικό βραχίς με τον ίδιο όνομα και τον ίδιο χρόνο εξέλιξης αλλά με διαφορετική χρονική κατανομή, τα έχει διαφορετικό/εξαιρετικά αποτελέσματα.



ΕΛΛΗΝΙΚΗ ΔΗΜΟΚΡΑΤΙΑ
ΥΠΟΥΡΓΕΙΟ ΠΕΡΙΒΑΛΛΟΝΤΟΣ & ΕΝΕΡΓΕΙΑΣ
ΓΕΝΙΚΗ ΓΡΑΜΜΑΤΕΙΑ ΦΥΣΙΚΟΥ ΠΕΡΙΒΑΛΛΟΝΤΟΣ ΚΑΙ ΥΔΑΤΩΝ
ΓΕΝΙΚΗ ΔΙΕΥΘΥΝΣΗ ΥΔΑΤΩΝ

1^η ΑΝΑΘΕΩΡΗΣΗ ΣΧΕΔΙΟΥ ΔΙΑΧΕΙΡΙΣΗΣ ΚΙΝΔΥΝΩΝ ΠΛΗΜΜΥΡΑΣ ΛΕΚΑΝΩΝ ΑΠΟΡΡΟΗΣ ΠΟΤΑΜΩΝ ΤΩΝ ΥΔΑΤΙΚΩΝ ΔΙΑΜΕΡΙΣΜΑΤΩΝ ΚΕΝΤΡΙΚΗΣ ΚΑΙ ΔΥΤΙΚΗΣ ΜΑΚΕΔΟΝΙΑΣ

Υδατικό Διαμέρισμα Δυτικής Μακεδονίας (ELO9)
Στάδιο 1^ο - Παραδοτέο 5

ΧΑΡΤΗΣ ΕΠΙΚΙΝΔΥΝΟΤΗΤΑΣ ΠΛΗΜΜΥΡΑΣ ΑΠΟ ΠΟΤΑΜΙΕΣ ΡΟΕΣ / ΛΙΜΝΕΣ - ΧΩΡΙΚΗ ΚΑΤΑΝΟΜΗ ΜΕΓΙΣΤΟΥ ΒΑΘΟΥΣ ΓΙΑ ΠΕΡΙΟΔΟ ΕΠΙΛΑΦΟΡΑΣ T=100 ΕΤΗ - ΖΩΓΚΠ ELO9APSFRO01

FLUVIAL FLOOD HAZARD MAP - SPATIAL DISTRIBUTION OF MAXIMUM DEPTH FOR RETURN PERIOD T=100 YEARS - APSFR ELO9APSFRO01

ΑΡΙΘΜΟΣ ΧΑΡΤΗ	ELO9-05-DMAX-100-025-36-4485-02	ΚΛΙΜΑΚΑ	1:25.000
ΗΜΕΡΟΜΗΝΙΑ	01-12-2023	ΕΚΔΟΣΗ	2.0

Κ/Ξ ΣΧΕΔΙΩΝ ΔΙΑΧΕΙΡΙΣΗΣ ΚΙΝΔΥΝΩΝ ΠΛΗΜΜΥΡΑΣ ΛΕΚΑΝΩΝ ΑΠΟΡΡΟΗΣ ΠΟΤΑΜΩΝ ΤΩΝ ΥΔΑΤΙΚΩΝ ΔΙΑΜΕΡΙΣΜΑΤΩΝ ΚΕΝΤΡΙΚΗΣ & ΔΥΤΙΚΗΣ ΜΑΚΕΔΟΝΙΑΣ

Z-A και Συνεργάτες Α.Μ.Ε.
ΥΔΡΟΕΥΓΛΩΤΤΙΚΗ Α.Ε.
NERCO - Ν. Χυλίκας και Συνεργάτες Α.Ε.Μ.



Με τη συγχρηματοδότηση της Ελλάδας και της Ευρωπαϊκής Ένωσης