

id	Δομή	Υψόμετρο (m)
1	24.45	6.00
2	20.00	11.00
3	21.45	15.00
4	25.00	8.85
5	-	-
6	36.45	12.00
7	-	-
8	-	-
9	-	-
10	-	-
11	22.00	15.00
12	-	-
13	-	-
14	-	-
15	-	-
16	-	-
17	-	-
18	28.45	3.45
19	28.00	1.15
20	-	-
21	15.15	0.90
22	15.15	1.15
23	18.00	16.80
24	-	-
25	-	-
26	28.00	2.15
27	-	-
28	-	-
29	-	-
30	-	-
31	-	-
32	-	-
33	-	-
34	27.00	-
35	-	-
36	25.45	2.85
37	-	-
38	-	-
39	30.15	7.15
40	18.45	5.90
41	-	-
42	28.30	91.80
43	-	-
44	-	-
45	-	-
46	26.15	1.30
47	27.30	0.90
48	27.15	12.45
49	-	-
50	26.30	3.00
51	-	-
52	-	-
53	-	-
54	-	-
55	-	-
56	-	-
57	-	-
58	26.15	93.45
59	-	-
60	-	-
61	-	-
62	-	-
63	-	-
64	-	-
65	25.30	1.30
66	-	-
67	25.00	2.30
68	26.00	5.00
69	18.00	12.00
70	-	-
71	-	-
72	-	-
73	-	-
74	-	-
75	26.00	3.00
76	26.15	69.45
77	-	-
78	17.45	35.00
79	26.45	3.00
80	-	-
81	-	-
82	13.15	10.30
83	13.45	21.00
84	18.30	20.00
85	19.00	15.15
86	-	-
87	-	-
88	26.30	5.15
89	26.30	12.00
90	25.15	7.45
91	-	-
92	26.15	89.45
93	-	-
94	26.45	2.30
95	-	-
96	25.15	8.30
97	26.30	12.45
98	24.45	10.80
99	25.30	6.00
100	26.45	9.30
101	26.15	4.15
102	26.30	12.30
103	27.00	4.45
104	27.00	4.45
105	26.30	7.45
106	26.30	7.45
107	26.30	3.45
108	-	-
109	27.30	8.30
110	26.45	2.30
111	26.30	4.15
112	26.45	2.45
113	15.15	2.30
114	14.00	5.15
115	-	-
116	-	-
117	27.00	4.00
118	27.15	3.30
119	-	-
120	-	-
121	-	-
122	21.45	11.00
123	23.45	7.00
124	-	-
125	26.00	14.00
126	26.15	5.15
127	-	-
128	24.45	10.00
129	25.00	9.45
130	-	-
131	26.45	0.45
132	-	-
133	26.00	8.45
134	-	-
135	-	-
136	24.45	10.15
137	27.45	68.15
138	26.45	9.00
139	-	-
140	-	-
141	-	-
142	-	-
143	-	-
144	-	-
145	-	-
146	-	-
147	-	-
148	-	-
149	-	-
150	-	-
151	-	-
152	-	-
153	-	-
154	-	-
155	-	-
156	-	-
157	-	-
158	-	-
159	-	-
160	-	-
161	-	-
162	-	-
163	-	-
164	-	-
165	-	-
166	-	-
167	-	-

### ΥΠΟΜΝΗΜΑ/LEGEND

**Μέγιστο Βάθος / Maximum Depth (m)**

- < 0,2
- 0,2 - 0,5
- 0,5 - 1,0
- 1,0 - 2,0
- > 2,0

**Τεχνικά έργα (κατασκευασμένα) / Works (constructed)**

- Αναβαθμός / Weir
- Γέφυρα / Bridge
- Ιρλανδική διάβαση / Irish Crossing
- Τάφρος - Διούρα / Ditch - Canal
- Οχετός / Culvert
- Φράγμα / Dam
- Φράγμα Ορεινής Δασοπονίας / Forestry Dam
- Αναχώματα / Levees

Ανώτατη Στάθμη Λιμνής-Ταμιευτήρα, όπως σημειώνεται / Lake-Reservoir Maximum Water Surface Elevation, as shown

Όρια Γειτονικών Κρατών / Boundaries of Neighboring States

Υδατικό Διαμέρισμα EL09 / River Basin District EL09

Άλλα Υδατικά Διαμερίσματα / Other River Basin Districts

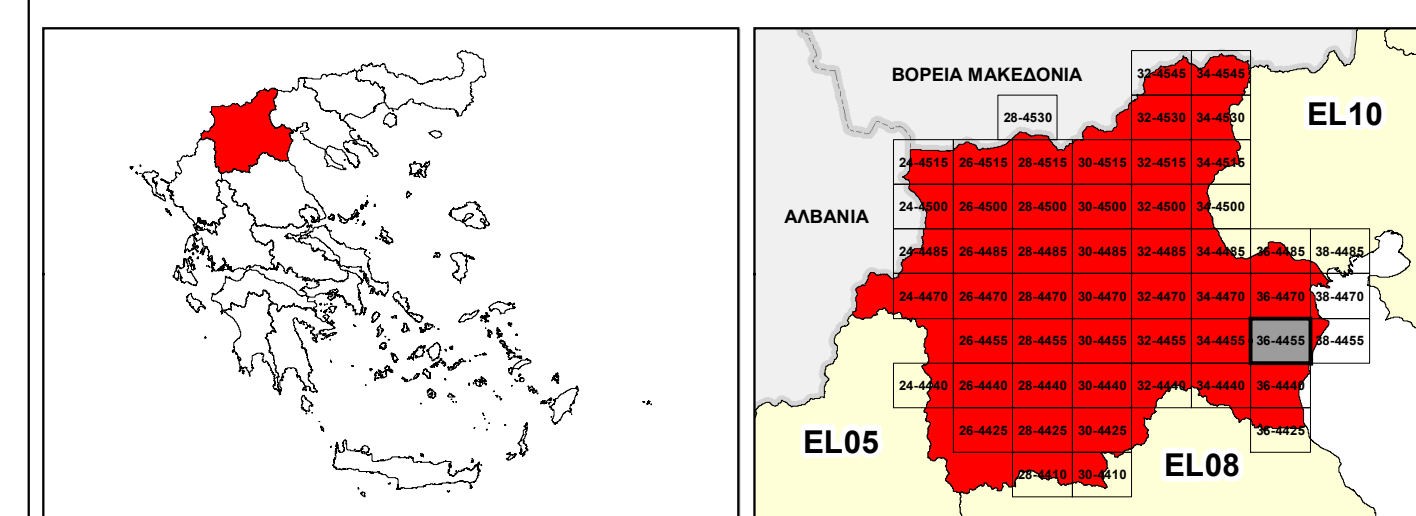
ΖΩΓΚΠ/APSFR

Σημεία Ενδιαφέροντος / Points of Interest

0 0.5 1 km  
ΤΕΤΡΑΓΩΝΙΟΣ ΕΓΧΑΤΗ ΑΝΑ 2.500 Μ.  
GGRS 87 QUADRATURE PER 2.500 Μ.

T = 100 ετη: Τα τετρα γειγνάτα βροχής της συγκεκριμένης περιόδου επισημασμένα, που χρησιμοποιήθηκαν ως δεδομένα εισόδου για τον προσδιορισμό των εκτάσεων και βαθμολογιών πλημμύρας, έχουν προσδιοριστεί βάσει απαιτήσεων επιδόσεων διακομιστικών δεδομένων που περιγράφουν την ιστορία περίοδου έως και το 2022. Τα χρονικά διαστήματα για τα οποία είναι διαθέσιμα τα ετήσια μέγιστα βροχόπτωση είναι κατά μήκος των σταθμών μέτρησης.

Τα σημεία ενδιαφέροντος που παρουσιάζονται παραπάνω συγκεκριμένα τεχνικά γειγνάτα βροχής που αναφέρονται ως: (1) 2.363.926mm (ανατολικά στην οριζόντια κλίση) απόρροιας του Τραυλού Ακρωτίου, συνολικής βροχής βροχής 24hr (2) 1.790.837mm (ανατολικά στην οριζόντια κλίση) απόρροιας του ελαφρού Ακρωτίου, συνολικής βροχής βροχής 24hr (3) 23.068.168mm (ανατολικά στην οριζόντια κλίση) απόρροιας των υψώνων Ακρωτίου και Ακρωτίου Ακρωτίου, συνολικής βροχής βροχής 24hr (4) 208.592.573mm (ανατολικά στην οριζόντια κλίση) απόρροιας των υψώνων Ακρωτίου, συνολικής βροχής βροχής 48hr (5) 40.942.983mm (ανατολικά στην οριζόντια κλίση) απόρροιας των υψώνων Ουραίου και Πάριου, συνολικής βροχής βροχής 24hr (6) 10.526.744mm (ανατολικά στην οριζόντια κλίση) απόρροιας των υψώνων Τροπιδίου, Ακρωτίου και Πυλίου, συνολικής βροχής βροχής 12hr. Σημειώνεται ότι ένα περσικό βροχόπτωση με τον ίδιο όγκο και τον ίδιο χρόνο εξέλιξης αλλά με διαφορετική χρονική κατανομή, θα είχε διαφορετικό πλημμυρικό αποτέλεσμα.



ΕΛΛΗΝΙΚΗ ΔΗΜΟΚΡΑΤΙΑ  
ΥΠΟΥΡΓΕΙΟ ΠΕΡΙΒΑΛΛΟΝΤΟΣ & ΕΝΕΡΓΕΙΑΣ  
ΓΕΝΙΚΗ ΓΡΑΜΜΑΤΕΙΑ ΦΥΣΙΚΟΥ ΠΕΡΙΒΑΛΛΟΝΤΟΣ ΚΑΙ ΥΔΑΤΩΝ  
ΓΕΝΙΚΗ ΔΙΕΥΘΥΝΣΗ ΥΔΑΤΩΝ

### 1<sup>η</sup> ΑΝΑΘΕΩΡΗΣΗ ΣΧΕΔΙΟΥ ΔΙΑΧΕΙΡΙΣΗΣ ΚΙΝΔΥΝΟΥ ΠΛΗΜΜΥΡΑΣ ΛΕΚΑΝΩΝ ΑΠΟΡΡΟΗΣ ΠΟΤΑΜΩΝ ΤΩΝ ΥΔΑΤΙΚΩΝ ΔΙΑΜΕΡΙΣΜΑΤΩΝ ΚΕΝΤΡΙΚΗΣ ΚΑΙ ΔΥΤΙΚΗΣ ΜΑΚΕΔΟΝΙΑΣ

Υδατικό Διαμέρισμα Δυτικής Μακεδονίας (EL09)  
Στάδιο 1<sup>ο</sup> - Παραδοτέο 5

ΧΑΡΤΗΣ ΕΠΙΚΙΝΔΥΝΟΤΗΤΑΣ ΠΛΗΜΜΥΡΑΣ ΑΠΟ ΠΟΤΑΜΙΕΣ ΡΟΕΣ / ΛΙΜΝΕΣ - ΧΩΡΙΚΗ ΚΑΤΑΝΟΜΗ ΜΕΓΙΣΤΟΥ ΒΑΘΟΥΣ ΓΙΑ ΠΕΡΙΟΔΟ ΕΠΙΛΑΦΟΡΑΣ T=100 ΕΤΗ - ΖΩΓΚΠ EL09APSF001

FLUVIAL FLOOD HAZARD MAP - SPATIAL DISTRIBUTION OF MAXIMUM DEPTH FOR RETURN PERIOD T=100 YEARS - APSFR EL09APSF001

ΑΡΙΘΜΟΣ ΧΑΡΤΗ	EL09-05-DMAX-100-025-36-4455-02	ΚΛΙΜΑΚΑ	1:25.000
ΗΜΕΡΟΜΗΝΙΑ	01-12-2023	ΕΚΔΟΣΗ	2.0

Κ/Ξ ΣΧΕΔΙΩΝ ΔΙΑΧΕΙΡΙΣΗΣ ΚΙΝΔΥΝΟΥ ΠΛΗΜΜΥΡΑΣ ΛΕΚΑΝΩΝ ΑΠΟΡΡΟΗΣ ΠΟΤΑΜΩΝ ΤΩΝ ΥΔΑΤΙΚΩΝ ΔΙΑΜΕΡΙΣΜΑΤΩΝ ΚΕΝΤΡΙΚΗΣ & ΔΥΤΙΚΗΣ ΜΑΚΕΔΟΝΙΑΣ

Z-A και Συνεργάτες Α.Μ.Ε.  
ΥΔΡΟΕΥΓΛΙΑΤΙΚΗ Α.Ε.  
NERCO - Ν. Χύλικας και Συνεργάτες Α.Ε.Μ.



Με τη συγχρηματοδότηση της Ελλάδας και της Ευρωπαϊκής Ένωσης