

id	Μέγιστο Βάθος / Maximum Depth (m)	Υψόμετρο / Elevation (m)
1	24.45	6.00
2	26.00	11.00
3	27.45	15.45
4	29.00	8.45
5	-	-
6	36.45	12.00
7	-	-
8	-	-
9	-	-
10	-	-
11	22.00	15.00
12	-	-
13	-	-
14	-	-
15	-	-
16	-	-
17	-	-
18	28.45	3.45
19	28.00	1.15
20	-	-
21	15.15	0.90
22	15.15	1.15
23	18.00	16.90
24	-	-
25	-	-
26	28.00	2.15
27	-	-
28	-	-
29	-	-
30	-	-
31	-	-
32	-	-
33	-	-
34	27.00	-
35	-	-
36	25.45	2.45
37	-	-
38	-	-
39	30.15	7.15
40	14.45	5.90
41	-	-
42	28.30	91.90
43	-	-
44	-	-
45	-	-
46	26.15	1.30
47	27.30	0.90
48	27.15	12.45
49	-	-
50	26.30	3.00
51	-	-
52	-	-
53	-	-
54	-	-
55	-	-
56	-	-
57	-	-
58	-	-
59	26.15	93.45
60	-	-
61	-	-
62	-	-
63	-	-
64	-	-
65	25.30	1.30
66	-	-
67	25.00	2.30
68	24.00	5.00
69	18.00	32.00
70	-	-
71	-	-
72	-	-
73	-	-
74	-	-
75	26.00	3.00
76	26.15	69.45
77	-	-
78	17.45	35.00
79	26.45	3.00
80	-	-
81	-	-
82	13.15	10.30
83	13.45	21.00
84	18.30	20.00
85	19.00	15.15
86	-	-
87	-	-
88	26.30	5.15
89	26.30	12.00
90	25.15	7.45
91	-	-
92	26.15	89.45
93	-	-
94	26.45	2.30
95	25.15	8.30
96	26.30	12.45
97	24.45	10.90
98	24.45	10.90
99	25.30	6.00
100	24.45	9.30
101	26.15	4.15
102	26.30	12.90
103	27.00	4.45
104	27.00	4.45
105	25.30	7.45
106	25.30	7.45
107	26.30	3.45
108	-	-
109	27.30	8.30
110	28.45	2.30
111	28.30	4.15
112	24.45	2.45
113	15.15	2.30
114	14.00	5.15
115	-	-
116	-	-
117	27.00	4.00
118	27.15	3.30
119	-	-
120	-	-
121	-	-
122	21.45	11.00
123	23.45	7.00
124	-	-
125	26.00	14.00
126	26.15	5.15
127	-	-
128	24.45	10.00
129	25.00	9.45
130	-	-
131	26.45	0.45
132	26.00	8.45
133	24.45	10.15
134	27.45	68.15
135	26.45	9.00
136	-	-
137	-	-
138	-	-
139	-	-
140	-	-
141	-	-
142	-	-
143	-	-
144	-	-
145	-	-
146	-	-
147	-	-
148	-	-
149	-	-
150	-	-
151	-	-
152	-	-
153	-	-
154	-	-
155	-	-
156	-	-
157	-	-
158	-	-
159	-	-
160	-	-
161	-	-
162	-	-
163	-	-
164	-	-
165	-	-
166	-	-
167	-	-
168	-	-
169	-	-
170	-	-

ΥΠΟΜΝΗΜΑ/LEGEND

Μέγιστο Βάθος / Maximum Depth (m)

- < 0,2
- 0,2 - 0,5
- 0,5 - 1,0
- 1,0 - 2,0
- > 2,0

Τεχνητά Έργα (κατασκευασμένα) / Works (constructed)

- Αναβαθμός / Weir
- Γέφυρα / Bridge
- Ιρλανδική διάβαση / Irish Crossing
- Τάφρος - Διάλυμα / Ditch - Canal
- Οχετός / Culvert
- Φράγμα / Dam
- Φράγμα Ορεινής Δασοπονίας / Forestry Dam
- Αναχώματα / Levees

Ανώτατη Στάθμη Λιμνής-Ταμιευτήρα, όπως σημειώνεται / Lake-Reservoir Maximum Water Surface Elevation, as shown

Όρια Γειτονικών Κρατών / Boundaries of Neighboring States

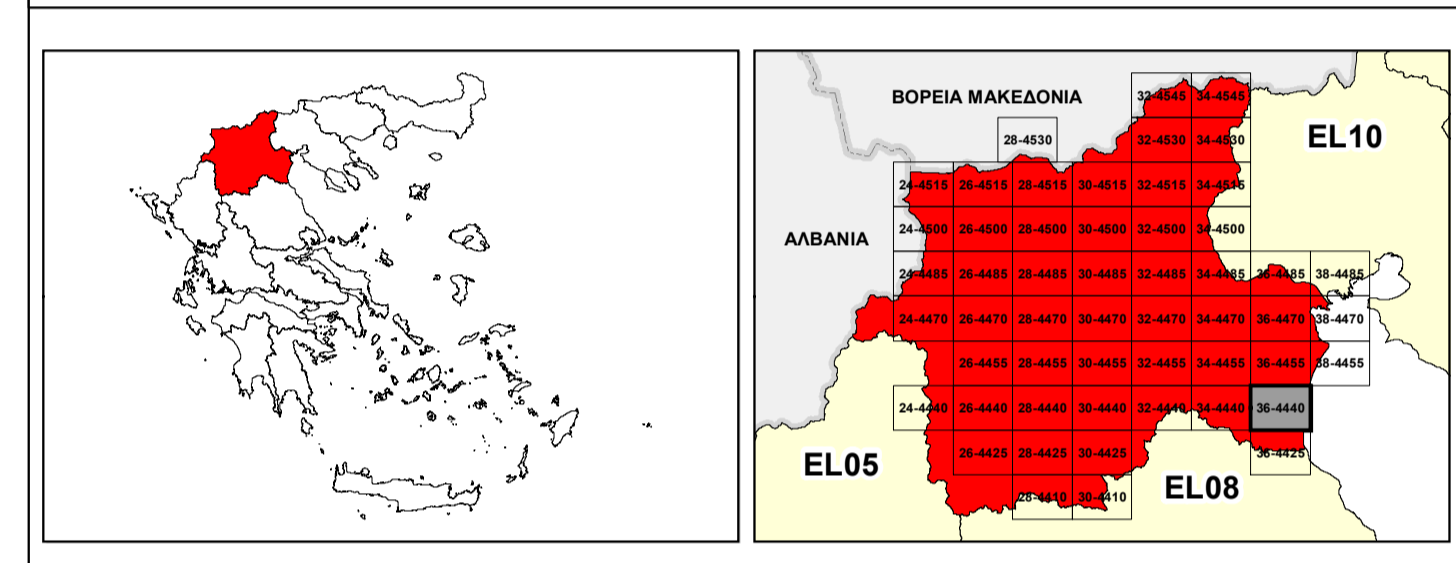
Υδατικό Διαμέρισμα EL09 / River Basin District EL09

Άλλα Υδατικά Διαμερίσματα / Other River Basin Districts

ΖΩΓΚΠ/APSFR

Σημεία Ενδιαφέροντος / Points of Interest

0 0.5 1 km
ΤΕΤΡΑΓΩΝΙΣΜΟΣ ΕΓΓΙΑ ΣΤ ΑΝΑ 2.500 Μ.
GGRS 87 QUADRATURE PER 2.500 Μ.



ΕΛΛΗΝΙΚΗ ΔΗΜΟΚΡΑΤΙΑ
ΥΠΟΥΡΓΕΙΟ ΠΕΡΙΒΑΛΛΟΝΤΟΣ & ΕΝΕΡΓΕΙΑΣ
ΓΕΝΙΚΗ ΓΡΑΜΜΑΤΕΙΑ ΦΥΣΙΚΟΥ ΠΕΡΙΒΑΛΛΟΝΤΟΣ ΚΑΙ ΥΔΑΤΩΝ
ΓΕΝΙΚΗ ΔΙΕΥΘΥΝΣΗ ΥΔΑΤΩΝ

1^η ΑΝΑΘΕΩΡΗΣΗ ΣΧΕΔΙΟΥ ΔΙΑΧΕΙΡΙΣΗΣ ΚΙΝΔΥΝΟΥ ΠΛΗΜΜΥΡΑΣ
ΛΕΚΑΝΩΝ ΑΠΟΡΡΟΗΣ ΠΟΤΑΜΩΝ ΤΩΝ ΥΔΑΤΙΚΩΝ ΔΙΑΜΕΡΙΣΜΑΤΩΝ
ΚΕΝΤΡΙΚΗΣ ΚΑΙ ΔΥΤΙΚΗΣ ΜΑΚΕΔΟΝΙΑΣ

Υδατικό Διαμέρισμα Δυτικής Μακεδονίας (EL09)

Στάδιο 1^ο - Παραδοτέο 5

ΧΑΡΤΗΣ ΕΠΙΚΙΝΔΥΝΟΤΗΤΑΣ ΠΛΗΜΜΥΡΑΣ ΑΠΟ ΠΟΤΑΜΙΕΣ ΡΟΕΣ / ΛΙΜΝΕΣ - ΧΩΡΙΚΗ ΚΑΤΑΝΟΜΗ ΜΕΓΙΣΤΟΥ ΒΑΘΟΥΣ ΓΙΑ ΠΕΡΙΟΔΟ ΕΠΑΝΑΦΟΡΑΣ T=100 ΕΤΗ - ΖΩΓΚΠ EL09ARPSFR001

FLUVIAL FLOOD HAZARD MAP - SPATIAL DISTRIBUTION OF MAXIMUM DEPTH FOR RETURN PERIOD T=100 YEARS - APSFR EL09ARPSFR001

ΑΡΙΘΜΟΣ ΧΑΡΤΗ	EL09-05-DMAX-100-025-36-4440-02	ΚΛΙΜΑΚΑ	1:25.000
ΗΜΕΡΟΜΗΝΙΑ	01-12-2023	ΕΚΔΟΣΗ	2.0

Κ/Ξ ΣΧΕΔΙΩΝ ΔΙΑΧΕΙΡΙΣΗΣ ΚΙΝΔΥΝΟΥ ΠΛΗΜΜΥΡΑΣ ΛΕΚΑΝΩΝ ΑΠΟΡΡΟΗΣ ΠΟΤΑΜΩΝ ΤΩΝ ΥΔΑΤΙΚΩΝ ΔΙΑΜΕΡΙΣΜΑΤΩΝ ΚΕΝΤΡΙΚΗΣ & ΔΥΤΙΚΗΣ ΜΑΚΕΔΟΝΙΑΣ

Z-A και Συνεργάτες Α.Μ.Ε.
 ΥΔΡΟΕΞΥΓΙΑΝΤΙΚΗ Α.Ε.
 NERCO - N. Χύλας και Συνεργάτες Α.Ε.Μ.

ΕΥΡΩΠΑΪΚΗ ΕΝΩΣΗ
Ταμείο Συνοχής

ΕΣΠΑ
2014-2020
ανάπτυξη που αλλάζει

Με τη συγχρηματοδότηση της Ελλάδας και της Ευρωπαϊκής Ένωσης