

ΔΥΤΙΚΗ ΔΙΑΜΕΡΙΣΜΑΤΑ	ΜΕΓΙΣΤΗ ΒΑΘΟΣ	ΜΕΓΙΣΤΗ ΒΑΘΟΣ
ΚΑΤΑΓΡΑΦΗ	(m)	(m)
1	24.45	6.00
2	30.00	11.00
3	25.45	15.45
4	25.00	8.45
5	-	-
6	36.45	12.00
7	-	-
8	-	-
9	-	-
10	-	-
11	22.00	15.00
12	-	-
13	-	-
14	-	-
15	-	-
16	-	-
17	-	-
18	28.45	3.45
19	26.00	1.15
20	-	-
21	15.15	0.90
22	15.15	1.15
23	18.00	16.90
24	-	-
25	-	-
26	26.00	2.15
27	-	-
28	-	-
29	-	-
30	-	-
31	-	-
32	-	-
33	27.00	-
34	-	-
35	-	-
36	25.45	2.45
37	-	-
38	-	-
39	30.15	7.15
40	14.45	5.90
41	-	-
42	28.30	11.30
43	-	-
44	-	-
45	-	-
46	26.15	1.30
47	27.30	0.90
48	27.15	12.45
49	-	-
50	26.30	2.00
51	-	-
52	-	-
53	-	-
54	-	-
55	-	-
56	-	-
57	-	-
58	-	-
59	26.15	19.45
60	-	-
61	-	-
62	-	-
63	-	-
64	-	-
65	25.30	1.30
66	-	-
67	25.00	2.30
68	24.00	5.00
69	18.00	12.00
70	-	-
71	-	-
72	-	-
73	-	-
74	-	-
75	26.00	3.00
76	26.15	19.45
77	-	-
78	17.45	15.00
79	26.45	3.00
80	-	-
81	-	-
82	13.15	15.30
83	13.45	21.00
84	16.30	20.00
85	19.00	15.15
86	-	-
87	-	-
88	26.30	5.15
89	26.30	12.00
90	25.15	7.45
91	-	-
92	26.15	19.45
93	26.45	2.30
94	-	-
95	25.15	8.30
96	24.30	12.45
97	24.45	10.90
98	25.30	6.00
99	25.45	9.30
100	26.15	4.15
101	26.30	12.30
102	27.00	4.45
103	27.00	4.45
104	27.00	4.45
105	26.30	7.45
106	26.30	7.45
107	26.30	3.45
108	-	-
109	27.30	8.30
110	26.45	2.30
111	26.30	4.15
112	26.45	2.45
113	15.15	2.30
114	14.00	5.15
115	-	-
116	-	-
117	27.00	4.00
118	27.15	3.30
119	-	-
120	-	-
121	-	-
122	21.45	11.00
123	23.45	7.00
124	-	-
125	26.00	14.00
126	26.15	5.15
127	-	-
128	24.45	10.00
129	25.00	9.45
130	-	-
131	26.45	0.45
132	-	-
133	26.00	8.45
134	-	-
135	-	-
136	24.45	11.15
137	27.45	18.15
138	26.45	9.00
139	-	-
140	-	-
141	-	-
142	-	-
143	-	-
144	-	-
145	-	-
146	-	-
147	-	-
148	-	-
149	-	-
150	-	-
151	-	-
152	-	-
153	-	-
154	-	-
155	-	-
156	-	-
157	-	-
158	-	-
159	-	-
160	-	-
161	-	-
162	-	-
163	-	-
164	-	-
165	-	-
166	-	-
167	-	-
168	-	-
169	-	-
170	-	-

ΥΠΟΜΝΗΜΑ/LEGEND

Μέγιστο Βάθος / Maximum Depth (m)

- < 0,2
- 0,2 - 0,5
- 0,5 - 1,0
- 1,0 - 2,0
- > 2,0

Τεχνικά έργα (κατασκευασμένα) / Works (constructed)

- Αναβαθμός / Weir
- Γέφυρα / Bridge
- Ιρλανδική διάβαση / Irish Crossing
- Τάφρος - Διάλυμα / Ditch - Canal
- Οχετός / Culvert
- Φράγμα / Dam
- Φράγμα Ορεινής Δασοπονίας / Forestry Dam
- Αναχώματα / Levees

Ανώτατη Στάθμη Λιμνής-Ταμιευτήρα, όπως σημειώνεται / Lake-Reservoir Maximum Water Surface Elevation, as shown

Όρια Γειτονικών Κρατών / Boundaries of Neighboring States

Υδατικό Διαμέρισμα EL09 / River Basin District EL09

Άλλα Υδατικά Διαμερίσματα / Other River Basin Districts

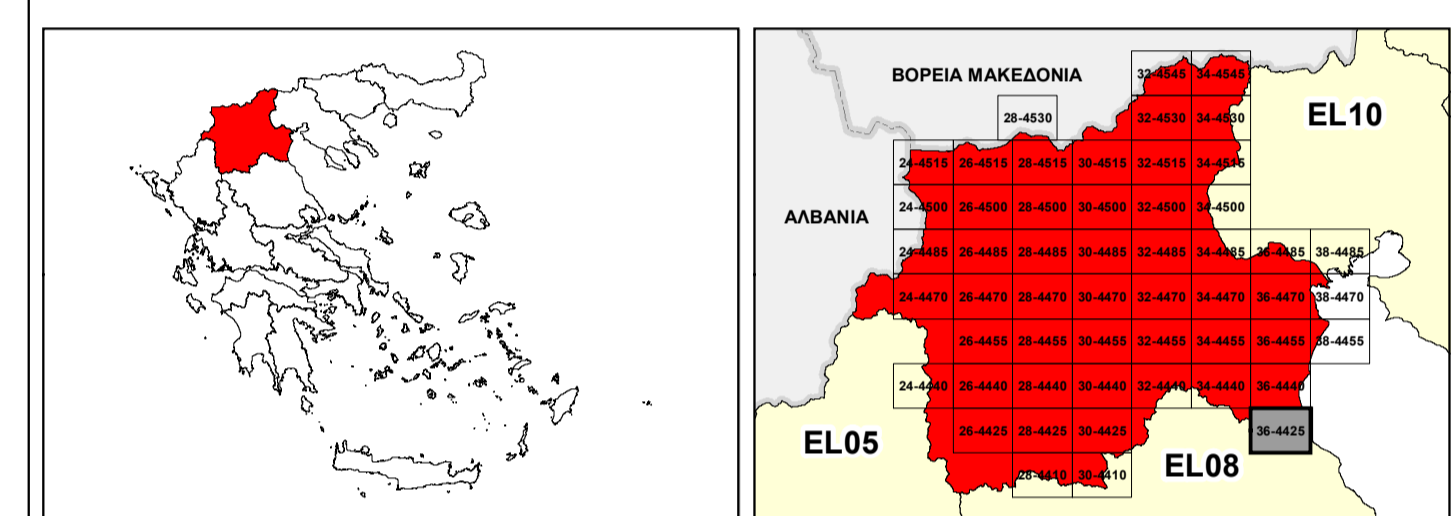
ΖΩΓΚΠ/APSFR

Σημεία Ενδιαφέροντος / Points of Interest

0 0.5 1

ΤΕΤΡΑΓΩΝΙΣΜΟΣ ΓΙΑ ΣΤ ΑΝΑ 2.500 Μ. GGRS 87 QUADRATURE PER 2.500 M.

T = 100 έτη: Τα τεχνικά μεγέθη βροχής της συγκεκριμένης περιόδου επιστροφής, που χρησιμοποιήθηκαν ως δεδομένα εισόδου για τον προσδιορισμό των εκτάσεων και βαθμολογιών πλημμύρας, έχουν προσδιοριστεί βάσει απαιτητικής επεξεργασίας διακριτών δεδομένων που περιγράφουν την ιστορική περίοδο έως και το 2022. Τα χρονικά διαστήματα για τα οποία είναι διαθέσιμα τα ετήσια μέγιστα βροχόφρακτα είναι: (1) 2.363.926ημ (αναπαύει στην συνολική έκταση της περιοχής του Τραϊκού Ακρωτίου), συνολικής διάρκειας βροχής 24h: (2) 1.790.837ημ (αναπαύει στην συνολική έκταση της περιοχής του μερικού Ακρωτίου Πύδνας), συνολικής διάρκειας βροχής 12h: (3) 23.665.169ημ (αναπαύει στην συνολική έκταση της περιοχής των μερικών Ακρωτίων και Ακρωτίου Πύδνας), συνολικής διάρκειας βροχής 24h: (4) 208.592.573ημ (αναπαύει στην συνολική έκταση της περιοχής των μερικών Ακρωτίων, Ακρωτίου Πύδνας, συνολικής διάρκειας βροχής 48h: (5) 40.942.983ημ (αναπαύει στην συνολική έκταση της περιοχής των μερικών Ακρωτίων και Πύδνας), συνολικής διάρκειας βροχής 24h: (6) 10.526.714ημ (αναπαύει στην συνολική έκταση της περιοχής των μερικών Τροπιδίων, Ακρωτίου και Πύδνας), συνολικής διάρκειας βροχής 12h. Σημειώνεται ότι ένα παραπάνω βροχόφρακτο με τον ίδιο όγκο και τον ίδιο χρόνο εξάτμισης αλλά με διαφορετική χρονική κατανομή, θα είχε διαφορετικά πλημμυρικά αποτελέσματα.



ΕΛΛΗΝΙΚΗ ΔΗΜΟΚΡΑΤΙΑ
ΥΠΟΥΡΓΕΙΟ ΠΕΡΙΒΑΛΛΟΝΤΟΣ & ΕΝΕΡΓΕΙΑΣ
ΓΕΝΙΚΗ ΓΡΑΜΜΑΤΕΙΑ ΦΥΣΙΚΟΥ ΠΕΡΙΒΑΛΛΟΝΤΟΣ ΚΑΙ ΥΔΑΤΩΝ
ΓΕΝΙΚΗ ΔΙΕΥΘΥΝΣΗ ΥΔΑΤΩΝ

1^η ΑΝΑΘΕΩΡΗΣΗ ΣΧΕΔΙΟΥ ΔΙΑΧΕΙΡΙΣΗΣ ΚΙΝΔΥΝΟΥ ΠΛΗΜΜΥΡΑΣ ΛΕΚΑΝΩΝ ΑΠΟΡΡΟΗΣ ΠΟΤΑΜΩΝ ΤΩΝ ΥΔΑΤΙΚΩΝ ΔΙΑΜΕΡΙΣΜΑΤΩΝ ΚΕΝΤΡΙΚΗΣ ΚΑΙ ΔΥΤΙΚΗΣ ΜΑΚΕΔΟΝΙΑΣ

Υδατικό Διαμέρισμα Δυτικής Μακεδονίας (EL09)

Στάδιο 1^ο - Παραδοτέο 5

ΧΑΡΤΗΣ ΕΠΙΚΙΝΔΥΝΟΤΗΤΑΣ ΠΛΗΜΜΥΡΑΣ ΑΠΟ ΠΟΤΑΜΙΕΣ ΡΟΕΣ / ΛΙΜΝΕΣ - ΧΩΡΙΚΗ ΚΑΤΑΝΟΜΗ ΜΕΓΙΣΤΟΥ ΒΑΘΟΥΣ ΓΙΑ ΠΕΡΙΟΔΟ ΕΠΑΝΑΦΟΡΑΣ T=100 ΕΤΗ - ΖΩΓΚΠ EL09APSF001

FLUVIAL FLOOD HAZARD MAP - SPATIAL DISTRIBUTION OF MAXIMUM DEPTH FOR RETURN PERIOD T=100 YEARS - APSFR EL09APSF001

ΑΡΙΘΜΟΣ ΧΑΡΤΗ	EL09-05-DMAX-100-025-36-4425-02	ΚΛΙΜΑΚΑ	1:25.000
ΗΜΕΡΟΜΗΝΙΑ	01-12-2023	ΕΚΔΟΣΗ	2.0

Κ/Ξ ΣΧΕΔΙΩΝ ΔΙΑΧΕΙΡΙΣΗΣ ΚΙΝΔΥΝΟΥ ΠΛΗΜΜΥΡΑΣ ΛΕΚΑΝΩΝ ΑΠΟΡΡΟΗΣ ΠΟΤΑΜΩΝ ΤΩΝ ΥΔΑΤΙΚΩΝ ΔΙΑΜΕΡΙΣΜΑΤΩΝ ΚΕΝΤΡΙΚΗΣ & ΔΥΤΙΚΗΣ ΜΑΚΕΔΟΝΙΑΣ

Z-A και Συνεργάτες Α.Μ.Ε.
ΥΔΡΟΕΞΥΓΙΑΝΤΙΚΗ Α.Ε.
NERCO - Ν. Χιλικιάς και Συνεργάτες Α.Ε.Μ.



Με τη συγχρηματοδότηση της Ελλάδας και της Ευρωπαϊκής Ένωσης