

| id  | Κωδικός Αριθμός | Χρονική Περιγραφή (Χρόνος) |
|-----|-----------------|----------------------------|
| 1   | 24.45           | 6.00                       |
| 2   | 26.00           | 11.00                      |
| 3   | 27.45           | 15.00                      |
| 4   | 29.00           | 8.85                       |
| 5   | -               | -                          |
| 6   | 30.45           | 12.00                      |
| 7   | -               | -                          |
| 8   | -               | -                          |
| 9   | -               | -                          |
| 10  | -               | -                          |
| 11  | 22.00           | 15.00                      |
| 12  | -               | -                          |
| 13  | -               | -                          |
| 14  | -               | -                          |
| 15  | -               | -                          |
| 16  | -               | -                          |
| 17  | -               | -                          |
| 18  | 28.45           | 9.45                       |
| 19  | 29.00           | 1.15                       |
| 20  | -               | -                          |
| 21  | 15.15           | 0.90                       |
| 22  | 15.15           | 0.15                       |
| 23  | 18.00           | 16.90                      |
| 24  | -               | -                          |
| 25  | -               | -                          |
| 26  | 28.00           | 2.15                       |
| 27  | -               | -                          |
| 28  | -               | -                          |
| 29  | -               | -                          |
| 30  | -               | -                          |
| 31  | -               | -                          |
| 32  | -               | -                          |
| 33  | -               | -                          |
| 34  | 27.00           | -                          |
| 35  | -               | -                          |
| 36  | 25.45           | 2.85                       |
| 37  | -               | -                          |
| 38  | -               | -                          |
| 39  | 30.15           | 7.15                       |
| 40  | 18.45           | 5.90                       |
| 41  | -               | -                          |
| 42  | 28.30           | 91.90                      |
| 43  | -               | -                          |
| 44  | -               | -                          |
| 45  | -               | -                          |
| 46  | 26.15           | 1.90                       |
| 47  | 27.30           | 0.90                       |
| 48  | 27.15           | 12.45                      |
| 49  | -               | -                          |
| 50  | 26.90           | 2.00                       |
| 51  | -               | -                          |
| 52  | -               | -                          |
| 53  | -               | -                          |
| 54  | -               | -                          |
| 55  | -               | -                          |
| 56  | -               | -                          |
| 57  | -               | -                          |
| 58  | -               | -                          |
| 59  | 26.15           | 93.45                      |
| 60  | -               | -                          |
| 61  | -               | -                          |
| 62  | -               | -                          |
| 63  | -               | -                          |
| 64  | -               | -                          |
| 65  | 25.90           | 1.90                       |
| 66  | -               | -                          |
| 67  | 25.00           | 2.90                       |
| 68  | 24.00           | 5.00                       |
| 69  | 18.00           | 12.00                      |
| 70  | -               | -                          |
| 71  | -               | -                          |
| 72  | -               | -                          |
| 73  | -               | -                          |
| 74  | -               | -                          |
| 75  | 26.00           | 3.00                       |
| 76  | 26.15           | 69.45                      |
| 77  | -               | -                          |
| 78  | 17.45           | 35.00                      |
| 79  | 26.45           | 3.00                       |
| 80  | -               | -                          |
| 81  | 13.15           | 10.90                      |
| 82  | 13.45           | 21.00                      |
| 83  | 18.90           | 20.00                      |
| 84  | 19.00           | 15.15                      |
| 85  | 19.00           | 15.15                      |
| 86  | -               | -                          |
| 87  | -               | -                          |
| 88  | 25.90           | 5.15                       |
| 89  | 26.90           | 12.00                      |
| 90  | 25.15           | 7.45                       |
| 91  | -               | -                          |
| 92  | 26.15           | 89.45                      |
| 93  | 26.45           | 2.90                       |
| 94  | -               | -                          |
| 95  | 25.15           | 8.90                       |
| 96  | 26.90           | 12.45                      |
| 97  | 24.45           | 10.90                      |
| 98  | 25.90           | 6.00                       |
| 99  | 25.90           | 9.90                       |
| 100 | 26.45           | 6.15                       |
| 101 | 26.15           | 6.15                       |
| 102 | 26.90           | 12.90                      |
| 103 | 27.00           | 4.95                       |
| 104 | 27.00           | 4.95                       |
| 105 | 26.90           | 7.45                       |
| 106 | 26.90           | 7.45                       |
| 107 | 26.90           | 3.95                       |
| 108 | -               | -                          |
| 109 | 27.30           | 8.90                       |
| 110 | 28.45           | 2.90                       |
| 111 | 28.90           | 4.15                       |
| 112 | 28.45           | 2.45                       |
| 113 | 15.15           | 2.90                       |
| 114 | 14.00           | 5.15                       |
| 115 | -               | -                          |
| 116 | -               | -                          |
| 117 | 27.00           | 4.00                       |
| 118 | 27.15           | 3.90                       |
| 119 | -               | -                          |
| 120 | -               | -                          |
| 121 | -               | -                          |
| 122 | 21.45           | 11.00                      |
| 123 | 23.45           | 7.00                       |
| 124 | -               | -                          |
| 125 | 26.00           | 14.00                      |
| 126 | 26.15           | 5.15                       |
| 127 | -               | -                          |
| 128 | 26.45           | 10.00                      |
| 129 | 25.00           | 9.45                       |
| 130 | -               | -                          |
| 131 | 26.45           | 8.45                       |
| 132 | 26.00           | 8.45                       |
| 133 | 26.00           | 8.45                       |
| 134 | -               | -                          |
| 135 | 24.45           | 10.15                      |
| 136 | 27.45           | 68.15                      |
| 137 | 26.45           | 9.00                       |
| 138 | -               | -                          |
| 139 | -               | -                          |
| 140 | -               | -                          |
| 141 | -               | -                          |
| 142 | -               | -                          |
| 143 | -               | -                          |
| 144 | -               | -                          |
| 145 | -               | -                          |
| 146 | -               | -                          |
| 147 | -               | -                          |
| 148 | -               | -                          |
| 149 | -               | -                          |
| 150 | -               | -                          |
| 151 | -               | -                          |
| 152 | -               | -                          |
| 153 | -               | -                          |
| 154 | -               | -                          |
| 155 | -               | -                          |
| 156 | -               | -                          |
| 157 | -               | -                          |
| 158 | -               | -                          |
| 159 | -               | -                          |
| 160 | -               | -                          |
| 161 | -               | -                          |
| 162 | -               | -                          |
| 163 | -               | -                          |
| 164 | -               | -                          |
| 165 | -               | -                          |
| 166 | -               | -                          |
| 167 | -               | -                          |

**ΥΠΟΜΝΗΜΑ/LEGEND**

**Μέγιστο Βάθος / Maximum Depth (m)**

- < 0,2
- 0,2 - 0,5
- 0,5 - 1,0
- 1,0 - 2,0
- > 2,0

**Τεχνικά έργα (κατασκευασμένα) / Works (constructed)**

- Αναβαθμός / Weir
- Γέφυρα / Bridge
- Ιρλανδική διάβαση / Irish Crossing
- Τάφρος - Διάλυμα / Ditch - Canal
- Οχετός / Culvert
- Φράγμα / Dam
- Φράγμα Ορεινής Δασοπονίας / Forestry Dam
- Αναχώματα / Levees

Ανώτατη Στάθμη Λιμνής-Ταμιευτήρα, όπως σημειώνεται / Lake-Reservoir Maximum Water Surface Elevation, as shown

Όρια Γειτονικών Κρατών / Boundaries of Neighboring States

Υδατικό Διαμέρισμα EL09 / River Basin District EL09

Άλλα Υδατικά Διαμερίσματα / Other River Basin Districts

ΖΩΓΚΠ/APSFR

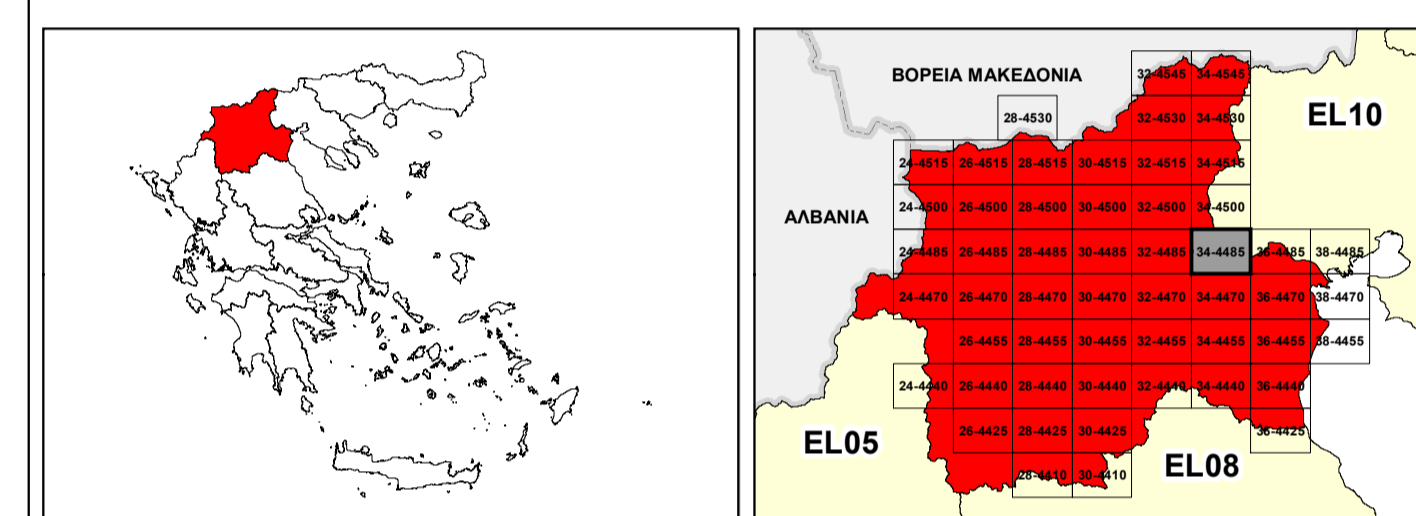
Σημεία Ενδιαφέροντος / Points of Interest

0 0,5 1 km

ΤΕΤΡΑΓΩΝΙΣΜΟΣ ΓΙΑ ΣΤ ΑΝΑ 2.500 Μ. GGRS 87 QUADRATURE PER 2.500 M.

T = 100 ετη: Τα τεχνικά γεγνησά βροχής της συγκεκριμένης περιόδου επισημασθέν, που χρησιμοποιήθηκαν ως δεδομένα εισόδου για τον προσδιορισμό των εκτάσεων και βαθμολογιών πλημμύρας, έχουν προσδιορισθεί βάσει απαιτητικής επέλεγοντας διαδοχικών δεδομένων που περιγράφουν την ιστορική περίοδο έως και το 2022. Τα χρονικά διαστήματα για τα οποία είναι διαθέσιμα τα υδρομετεωρολογικά δεδομένα δεν είναι κοινά μεταξύ των σταθμών μέτρησης.

Τα στοιχεία που παρουσιάζονται αφορούν συγκεκριμένα τεχνικά γεγνησά βροχής που αντιστοιχούν σε: (1) 450.055.272mm (αντιστοιχεί στη κλιτική απορροή του Αιγαίου, ανάλογη του Τ. Παρίου), συνολική διάρκεια βροχής 48h (2) 398.423.702mm (αντιστοιχεί στη κλιτική απορροή του Ταμιευτήρα Κορίνθου και του Ταμιευτήρα Παρνασσού), συνολική διάρκεια βροχής 48h (3) 25.218.887mm (αντιστοιχεί στη κλιτική απορροή του Ταμιευτήρα Φάρου), συνολική διάρκεια βροχής 24h (4) 10.990.960mm (αντιστοιχεί στη κλιτική απορροή του Ταμιευτήρα Αιτωλικών και του Ταμιευτήρα Αγίας Βαρβάρας), συνολική διάρκεια βροχής 12h (5) 454.728.695mm (αντιστοιχεί στην συνολική κλιτική απορροή Έβρου Αιθαλίου, ανάλογη της συμβολής της Παρνασσικής Τάφρου 766 με τον π. Αιθαλίου), συνολική διάρκεια βροχής 48h (6) 91.288.082mm (αντιστοιχεί στη κλιτική απορροή Έβρου Αιθαλίου, κατόπιν της συμβολής της Παρνασσικής Τάφρου 766 με τον π. Αιθαλίου), συνολική διάρκεια βροχής 48h Σημειώνεται ότι ένα περαστικό βροχής με τον ίδιο όγκο και τον ίδιο χρόνο εξέλιξης αλλά με διαφορετική χρονική κατανομή, θα είχε διαφορετικό/μεγαλύτερο αποτέλεσμα.



ΕΛΛΗΝΙΚΗ ΔΗΜΟΚΡΑΤΙΑ  
ΥΠΟΥΡΓΕΙΟ ΠΕΡΙΒΑΛΛΟΝΤΟΣ & ΕΝΕΡΓΕΙΑΣ  
ΓΕΝΙΚΗ ΓΡΑΜΜΑΤΕΙΑ ΦΥΣΙΚΟΥ ΠΕΡΙΒΑΛΛΟΝΤΟΣ ΚΑΙ ΥΔΑΤΩΝ  
ΓΕΝΙΚΗ ΔΙΕΥΘΥΝΣΗ ΥΔΑΤΩΝ

**1<sup>η</sup> ΑΝΑΘΕΩΡΗΣΗ ΣΧΕΔΙΟΥ ΔΙΑΧΕΙΡΙΣΗΣ ΚΙΝΔΥΝΩΝ ΠΛΗΜΜΥΡΑΣ  
ΛΕΚΑΝΩΝ ΑΠΟΡΡΟΗΣ ΠΟΤΑΜΩΝ ΤΩΝ ΥΔΑΤΙΚΩΝ ΔΙΑΜΕΡΙΣΜΑΤΩΝ  
ΚΕΝΤΡΙΚΗΣ ΚΑΙ ΔΥΤΙΚΗΣ ΜΑΚΕΔΟΝΙΑΣ**

Υδατικό Διαμέρισμα Δυτικής Μακεδονίας (EL09)  
Στάδιο 1<sup>ο</sup> - Παραδοτέο 5

ΧΑΡΤΗΣ ΕΠΙΚΙΝΔΥΝΟΤΗΤΑΣ ΠΛΗΜΜΥΡΑΣ ΑΠΟ ΠΟΤΑΜΙΕΣ ΡΟΕΣ / ΛΙΜΝΕΣ - ΧΩΡΙΚΗ ΚΑΤΑΝΟΜΗ ΜΕΓΙΣΤΟΥ ΒΑΘΟΥΣ ΓΙΑ ΠΕΡΙΟΔΟ ΕΠΙΛΑΦΟΡΑΣ T=100 ΕΤΗ - ΖΩΓΚΠ EL09ARPSFR01

FLUVIAL FLOOD HAZARD MAP - SPATIAL DISTRIBUTION OF MAXIMUM DEPTH FOR RETURN PERIOD T=100 YEARS - APSFR EL09ARPSFR01

|               |                                 |         |          |
|---------------|---------------------------------|---------|----------|
| ΑΡΙΘΜΟΣ ΧΑΡΤΗ | EL09-05-DMAX-100-025-34-4485-02 | ΚΛΙΜΑΚΑ | 1:25.000 |
| ΗΜΕΡΟΜΗΝΙΑ    | 01-12-2023                      | ΕΚΔΟΣΗ  | 2.0      |

Κ/Ξ ΣΧΕΔΙΩΝ ΔΙΑΧΕΙΡΙΣΗΣ ΚΙΝΔΥΝΩΝ ΠΛΗΜΜΥΡΑΣ ΛΕΚΑΝΩΝ ΑΠΟΡΡΟΗΣ ΠΟΤΑΜΩΝ ΤΩΝ ΥΔΑΤΙΚΩΝ ΔΙΑΜΕΡΙΣΜΑΤΩΝ ΚΕΝΤΡΙΚΗΣ & ΔΥΤΙΚΗΣ ΜΑΚΕΔΟΝΙΑΣ

Z-A και Συνεργάτες Α.Μ.Ε.  
ΥΔΡΟΕΥΓΛΙΑΤΙΚΗ Α.Ε.  
NERCO - Ν. Χυλάκας και Συνεργάτες Α.Ε.Μ.



Με τη συγχρηματοδότηση της Ελλάδας και της Ευρωπαϊκής Ένωσης