

id	Υψόμετρο (m)	Αριθμός Πόντος Ενδιαφέροντος
1	24.45	6.00
2	20.00	11.00
3	22.45	15.45
4	25.00	8.45
5	-	-
6	36.45	12.00
7	-	-
8	-	-
9	-	-
10	-	-
11	22.00	15.00
12	-	-
13	-	-
14	-	-
15	-	-
16	-	-
17	-	-
18	28.45	3.45
19	28.00	1.15
20	-	-
21	15.15	0.90
22	15.15	0.15
23	18.00	16.90
24	-	-
25	-	-
26	28.00	2.15
27	-	-
28	-	-
29	-	-
30	-	-
31	-	-
32	-	-
33	-	-
34	27.00	-
35	-	-
36	25.45	2.45
37	-	-
38	-	-
39	30.15	7.15
40	14.45	5.90
41	-	-
42	28.30	91.90
43	-	-
44	-	-
45	-	-
46	26.15	1.90
47	27.30	0.90
48	27.15	12.45
49	-	-
50	26.90	3.00
51	-	-
52	-	-
53	-	-
54	-	-
55	-	-
56	-	-
57	-	-
58	-	-
59	26.15	93.45
60	-	-
61	-	-
62	-	-
63	-	-
64	-	-
65	25.90	1.90
66	-	-
67	25.00	2.90
68	24.00	5.00
69	18.00	32.00
70	-	-
71	-	-
72	-	-
73	-	-
74	-	-
75	26.00	3.00
76	26.15	69.45
77	-	-
78	-	-
79	17.45	35.00
80	26.45	3.00
81	-	-
82	13.15	15.90
83	13.45	21.00
84	16.90	20.00
85	19.00	15.15
86	-	-
87	-	-
88	26.90	5.15
89	26.90	12.00
90	25.15	7.45
91	-	-
92	26.15	89.45
93	26.45	2.90
94	-	-
95	25.15	8.90
96	26.90	12.45
97	24.45	10.90
98	24.45	10.90
99	25.90	6.00
100	24.45	9.90
101	26.15	4.15
102	26.90	12.90
103	27.00	4.45
104	27.00	4.45
105	26.90	7.45
106	26.90	7.45
107	26.90	3.45
108	-	-
109	27.30	8.90
110	28.45	2.90
111	28.90	4.15
112	28.45	2.45
113	15.15	2.90
114	14.00	5.15
115	-	-
116	-	-
117	27.00	4.00
118	27.15	3.90
119	-	-
120	-	-
121	-	-
122	21.45	11.00
123	23.45	7.00
124	-	-
125	26.00	14.00
126	26.15	5.15
127	-	-
128	24.45	10.00
129	25.00	9.45
130	-	-
131	26.45	0.45
132	-	-
133	26.00	8.45
134	-	-
135	-	-
136	24.45	10.15
137	27.45	68.15
138	26.45	9.00
139	-	-
140	-	-
141	-	-
142	-	-
143	-	-
144	-	-
145	-	-
146	-	-
147	-	-
148	-	-
149	-	-
150	-	-
151	-	-
152	-	-
153	-	-
154	-	-
155	-	-
156	-	-
157	-	-
158	-	-
159	-	-
160	-	-
161	-	-
162	-	-
163	-	-
164	-	-
165	-	-
166	-	-
167	-	-
168	-	-
169	-	-
170	-	-

ΥΠΟΜΗΝΗΜΑ/LEGEND

Μέγιστο Βάθος / Maximum Depth (m)

- < 0,2
- 0,2 - 0,5
- 0,5 - 1,0
- 1,0 - 2,0
- > 2,0

Τεχνικά Έργα (κατασκευασμένα) / Works (constructed)

- Αναβαθμός / Weir
- Γέφυρα / Bridge
- Ιρλανδική διάβαση / Irish Crossing
- Τάφρος - Διόρυγμα / Ditch - Canal
- Οχετός / Culvert
- ▼ Φράγμα / Dam
- Φράγμα Ορεινής Δασοπονίας / Forestry Dam
- Αναχώματα / Levees

Ανώτατη Στάθμη Λιμνής-Ταμιευτήρα, όπως σημειώνεται / Lake-Reservoir Maximum Water Surface Elevation, as shown

Όρια Γειτονικών Κρατών / Boundaries of Neighboring States

Υδατικό Διαμέρισμα EL09 / River Basin District EL09

Άλλα Υδατικά Διαμερίσματα / Other River Basin Districts

ΖΩΓΚΠ/APSFR

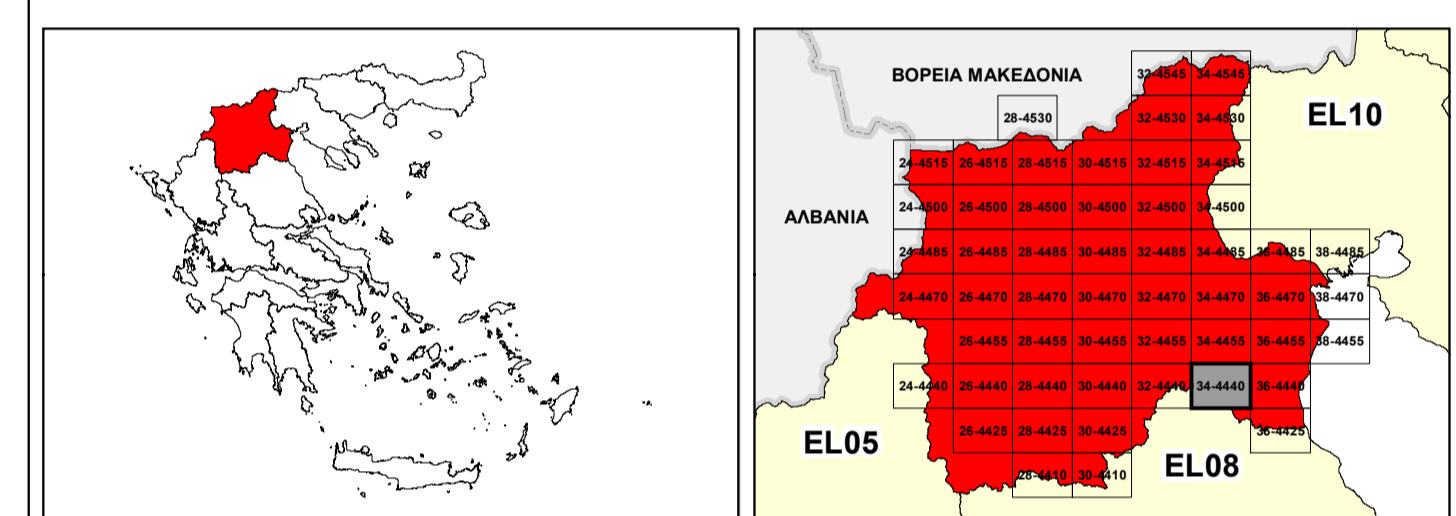
Σημεία Ενδιαφέροντος / Points of Interest

0 0.5 1 km

ΤΕΤΡΑΓΩΝΙΣΜΟΣ ΓΙΑ ΣΤ ΑΝΑ 2.500 Μ. GGRS 87 QUADRATURE PER 2.500 M.

Τ = 100 έτη: Τα τεχνικά μεγέθη βροχής της συγκεκριμένης περιόδου επιρροής, που χρησιμοποιήθηκαν ως δεδομένα εισόδου για τον προσδιορισμό των εκτάσεων και βαθμολογημένων πλάτους, είναι προσδιοριστι βόρειοι απαιτήσεις επείγουσας διασποράς των δεδομένων που περιγράφουν την ιστορική περίοδο έως και το 2022. Τα χρονικά διαστήματα για τα οποία είναι διαθέσιμα τα ετήσια μέγιστα βροχής είναι κατά μήκος των σταθμών μέτρησης.

Τα αποτελέσματα που παρουσιάζονται παραπάνω αναφέρονται συγκεκριμένα τεχνικά μεγέθη βροχής που αναπαράγουν σε: (1) 2.363.928mm (αναπαράγει στην οριζόντια έκταση της απορροής του Τραϊκού Ακμού), συνολικής διάρκειας βροχής 24hr (2) 1.790.637mm (αναπαράγει στην οριζόντια έκταση της απορροής του εδαφικού άκρου Πλίνου), συνολικής διάρκειας βροχής 12hr (3) 23.664.193mm (αναπαράγει στην οριζόντια έκταση της απορροής των εδαφικών άκρων και του άκρου άκρου), συνολικής διάρκειας βροχής 24hr (4) 208.592.573mm (αναπαράγει στην οριζόντια έκταση της απορροής των εδαφικών άκρων και του άκρου άκρου), συνολικής διάρκειας βροχής 48hr (5) 40.942.983mm (αναπαράγει στην οριζόντια έκταση της απορροής των εδαφικών άκρων και Πλίνου), συνολικής διάρκειας βροχής 24hr (6) 10.526.744mm (αναπαράγει στην οριζόντια έκταση της απορροής των εδαφικών άκρων και Πλίνου), συνολικής διάρκειας βροχής 12hr. Σημειώνεται ότι ένα τεχνικό μέγεθος βροχής με τον ίδιο όγκο και τον ίδιο χρόνο εξέλιξης αλλά με διαφορετική χρονική κατανομή, θα είχε διαφορετικά πλημμυρικά αποτελέσματα.



ΕΛΛΗΝΙΚΗ ΔΗΜΟΚΡΑΤΙΑ
ΥΠΟΥΡΓΕΙΟ ΠΕΡΙΒΑΛΛΟΝΤΟΣ & ΕΝΕΡΓΕΙΑΣ
ΓΕΝΙΚΗ ΓΡΑΜΜΑΤΕΙΑ ΦΥΣΙΚΟΥ ΠΕΡΙΒΑΛΛΟΝΤΟΣ ΚΑΙ ΥΔΑΤΩΝ
ΓΕΝΙΚΗ ΔΙΕΥΘΥΝΣΗ ΥΔΑΤΩΝ

**1^η ΑΝΑΘΕΩΡΗΣΗ ΣΧΕΔΙΟΥ ΔΙΑΧΕΙΡΙΣΗΣ ΚΙΝΔΥΝΟΥ ΠΛΗΜΜΥΡΑΣ
ΛΕΚΑΝΩΝ ΑΠΟΡΡΟΗΣ ΠΟΤΑΜΩΝ ΤΩΝ ΥΔΑΤΙΚΩΝ ΔΙΑΜΕΡΙΣΜΑΤΩΝ
ΚΕΝΤΡΙΚΗΣ ΚΑΙ ΔΥΤΙΚΗΣ ΜΑΚΕΔΟΝΙΑΣ**

Υδατικό Διαμέρισμα Δυτικής Μακεδονίας (EL09)
Στάδιο 1^ο - Παραδοτέο 5

ΧΑΡΤΗΣ ΕΠΙΚΙΝΔΥΝΟΤΗΤΑΣ ΠΛΗΜΜΥΡΑΣ ΑΠΟ ΠΟΤΑΜΙΕΣ ΡΟΕΣ / ΛΙΜΝΕΣ - ΧΩΡΙΚΗ
ΚΑΤΑΝΟΜΗ ΜΕΓΙΣΤΟΥ ΒΑΘΟΥΣ ΓΙΑ ΠΕΡΙΟΔΟ ΕΠΙΛΑΦΟΡΑΣ Τ=100 ΕΤΗ - ΖΩΓΚΠ
EL09ARPSFR01

FLUVIAL FLOOD HAZARD MAP - SPATIAL DISTRIBUTION OF MAXIMUM DEPTH FOR
RETURN PERIOD T=100 YEARS - ARPSFR EL09ARPSFR01

ΑΡΙΘΜΟΣ ΧΑΡΤΗ	EL09-05-DMAX-100-025-34-4440-02	ΚΛΙΜΑΚΑ	1:25.000
ΗΜΕΡΟΜΗΝΙΑ	01-12-2023	ΕΚΔΟΣΗ	2.0

Κ/Ξ ΣΧΕΔΙΩΝ ΔΙΑΧΕΙΡΙΣΗΣ ΚΙΝΔΥΝΟΥ ΠΛΗΜΜΥΡΑΣ ΛΕΚΑΝΩΝ ΑΠΟΡΡΟΗΣ
ΠΟΤΑΜΩΝ ΤΩΝ ΥΔΑΤΙΚΩΝ ΔΙΑΜΕΡΙΣΜΑΤΩΝ ΚΕΝΤΡΙΚΗΣ & ΔΥΤΙΚΗΣ
ΜΑΚΕΔΟΝΙΑΣ

Z-A και Συνεργάτες Α.Μ.Ε.
ΥΔΡΟΕΥΓΛΙΑΤΙΚΗ Α.Ε.
NERCO - Ν. Χύλικας και Συνεργάτες Α.Ε.Μ.



Με τη συγχρηματοδότηση της Ελλάδας και της Ευρωπαϊκής Ένωσης