

ΔΥΤΙΚΗ ΔΙΑΜΕΡΙΣΗ	ΔΥΤΙΚΗ ΔΙΑΜΕΡΙΣΗ	ΔΥΤΙΚΗ ΔΙΑΜΕΡΙΣΗ
ΧΑΡΑΚΤΗΡΙΣΤΙΚΑ ΣΗΜΕΙΑ	ΧΑΡΑΚΤΗΡΙΣΤΙΚΑ ΣΗΜΕΙΑ	ΧΑΡΑΚΤΗΡΙΣΤΙΚΑ ΣΗΜΕΙΑ
Κόρυφος Πλάτης (m)	Κόρυφος Πλάτης (m)	Κόρυφος Πλάτης (m)
0	27.30	13.00
1	27.30	13.00
2	27.30	13.00
3	27.30	13.00
4	27.30	13.00
5	27.30	13.00
6	27.30	13.00
7	27.30	13.00
8	27.30	13.00
9	27.30	13.00
10	27.30	13.00
11	27.30	13.00
12	27.30	13.00
13	27.30	13.00
14	27.30	13.00
15	27.30	13.00
16	27.30	13.00
17	27.30	13.00
18	27.30	13.00
19	27.30	13.00
20	27.30	13.00
21	27.30	13.00
22	27.30	13.00
23	27.30	13.00
24	27.30	13.00
25	27.30	13.00
26	27.30	13.00
27	27.30	13.00
28	27.30	13.00
29	27.30	13.00
30	27.30	13.00
31	27.30	13.00
32	27.30	13.00
33	27.30	13.00
34	27.30	13.00
35	27.30	13.00
36	27.30	13.00
37	27.30	13.00
38	27.30	13.00
39	27.30	13.00
40	27.30	13.00
41	27.30	13.00
42	27.30	13.00
43	27.30	13.00
44	27.30	13.00
45	27.30	13.00
46	27.30	13.00
47	27.30	13.00
48	27.30	13.00
49	27.30	13.00
50	27.30	13.00
51	27.30	13.00
52	27.30	13.00
53	27.30	13.00
54	27.30	13.00
55	27.30	13.00
56	27.30	13.00
57	27.30	13.00
58	27.30	13.00
59	27.30	13.00
60	27.30	13.00
61	27.30	13.00
62	27.30	13.00
63	27.30	13.00
64	27.30	13.00
65	27.30	13.00
66	27.30	13.00
67	27.30	13.00
68	27.30	13.00
69	27.30	13.00
70	27.30	13.00
71	27.30	13.00
72	27.30	13.00
73	27.30	13.00
74	27.30	13.00
75	27.30	13.00
76	27.30	13.00
77	27.30	13.00
78	27.30	13.00
79	27.30	13.00
80	27.30	13.00
81	27.30	13.00
82	27.30	13.00
83	27.30	13.00
84	27.30	13.00
85	27.30	13.00
86	27.30	13.00
87	27.30	13.00
88	27.30	13.00
89	27.30	13.00
90	27.30	13.00
91	27.30	13.00
92	27.30	13.00
93	27.30	13.00
94	27.30	13.00
95	27.30	13.00
96	27.30	13.00
97	27.30	13.00
98	27.30	13.00
99	27.30	13.00
100	27.30	13.00
101	27.30	13.00
102	27.30	13.00
103	27.30	13.00
104	27.30	13.00
105	27.30	13.00
106	27.30	13.00
107	27.30	13.00
108	27.30	13.00
109	27.30	13.00
110	27.30	13.00
111	27.30	13.00
112	27.30	13.00
113	27.30	13.00
114	27.30	13.00
115	27.30	13.00
116	27.30	13.00
117	27.30	13.00
118	27.30	13.00
119	27.30	13.00
120	27.30	13.00
121	27.30	13.00
122	27.30	13.00
123	27.30	13.00
124	27.30	13.00
125	27.30	13.00
126	27.30	13.00
127	27.30	13.00
128	27.30	13.00
129	27.30	13.00
130	27.30	13.00
131	27.30	13.00
132	27.30	13.00
133	27.30	13.00
134	27.30	13.00
135	27.30	13.00
136	27.30	13.00
137	27.30	13.00
138	27.30	13.00
139	27.30	13.00
140	27.30	13.00
141	27.30	13.00
142	27.30	13.00
143	27.30	13.00
144	27.30	13.00
145	27.30	13.00
146	27.30	13.00
147	27.30	13.00
148	27.30	13.00
149	27.30	13.00
150	27.30	13.00
151	27.30	13.00
152	27.30	13.00
153	27.30	13.00
154	27.30	13.00
155	27.30	13.00
156	27.30	13.00
157	27.30	13.00

ΥΠΟΜΝΗΜΑ/LEGEND

Μέγιστο Βάθος / Maximum Depth (m)

- < 0.2
- 0.2 - 0.5
- 0.5 - 1.0
- 1.0 - 2.0
- > 2.0

Τεχνικά Έργα (κατασκευασμένα) / Works (constructed)

- Αναβάθμιος / Weir
- Γέφυρα / Bridge
- Ιρλανδική διάβαση / Irish Crossing
- Τάφρος - Διάλυμα / Ditch - Canal
- Οχετός / Culvert
- Φράγμα / Dam
- Φράγμα Ορεινής Δασοπονίας / Forestry Dam
- Αναχώματα / Levees

Ανώτατη Στάθμη Λιμνής-Ταμιευτήρα, όπως σημειώνεται / Lake-Reservoir Maximum Water Surface Elevation, as shown

Όρια Γεγονικών Κρατών / Boundaries of Neighboring States

Υδατικό Διαμέρισμα EL09 / River Basin District EL09

Άλλα Υδατικά Διαμερίσματα / Other River Basin Districts

ΖΩΝΗΚΠ/ΑΡΣΦΡ

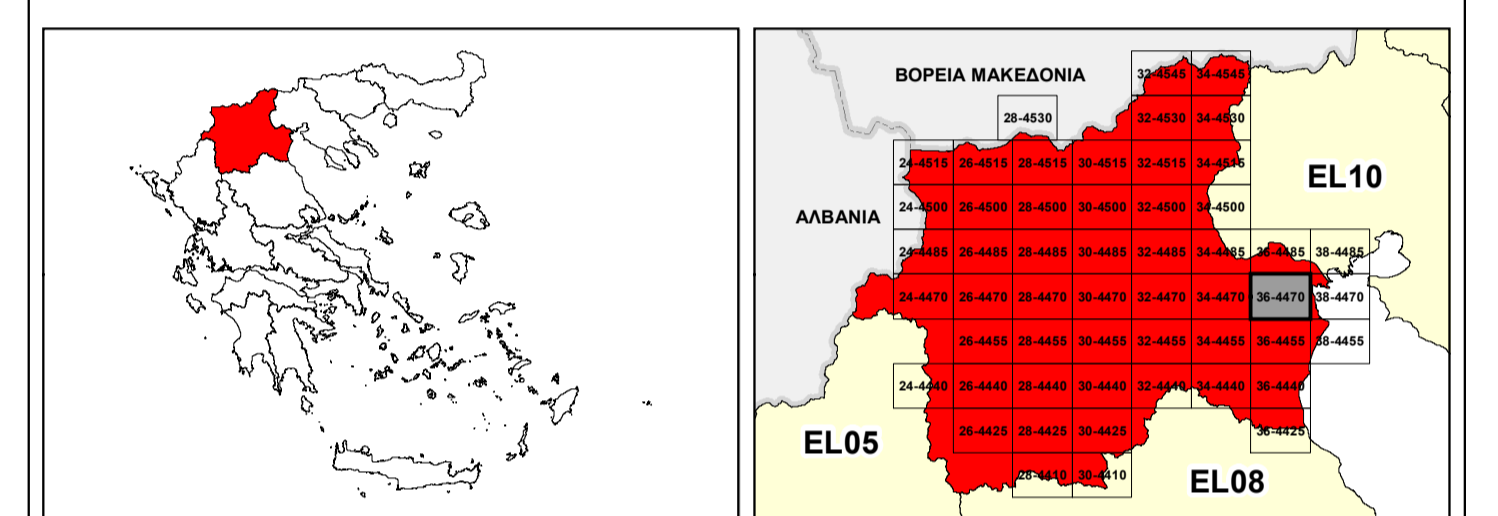
Σημεία Ενδιαφέροντος / Points of Interest

0 0.5 1 km

ΤΕΤΡΑΓΩΝΙΣΜΟΣ ΕΓΓΙΑ ΕΥ ΑΝΑ 2.500 Μ.
CGRS ΕΥ ΚΥΒΕΡΜΕΤΡΟ ΠΕΡ 2.500 Μ.

Τ = 1000 έτη: Τα τεχνικά έργα βραχί, της συγκεκριμένης περιόδου επιστροφής, που χρησιμοποιούνται ως δεδομένα εισόδου για τον προσδιορισμό των κέντρων και βαθμολογιών των ποταμών, έχουν προσαρμοστεί βάσει στατιστικής επεξεργασίας, βροχαμετρικών δεδομένων που περιλαμβάνουν την ιστορική περίοδο έως και το 2022. Τα χρονικά διαστήματα για τα οποία είναι διαθέσιμα τα δεδομένα διαφέρουν ανά περιοχή και ανά ποταμό.

Τα στοιχεία που παρουσιάζονται αναφέρονται σε συγκεκριμένα τεχνικά έργα βραχί που αναφέρονται σε: (1) 739.493.272 που αναφέρεται στη λεκάνη απορροής του Αιγαίου, ανάλογα με το Τ. Παράρτητο, ανάλογα διακρίσεις βραχί (2) 655.621.334 που αναφέρεται στη λεκάνη απορροής του Τριπολιταρικού και του Τριπολιταρικού, ανάλογα διακρίσεις βραχί (3) 44.914.689 που αναφέρεται στη λεκάνη απορροής του Ποταμού Ερασίνας, ανάλογα διακρίσεις βραχί (4) 18.225.757 που αναφέρεται στη λεκάνη απορροής του Ποταμού Αχλαδιών και του Ποταμού Αγίας Βαρβάρας, ανάλογα διακρίσεις βραχί (5) 150.416.648 που αναφέρεται στη λεκάνη απορροής του Ποταμού Τζαρού 766 με τον π. Αιγαίου, ανάλογα διακρίσεις βραχί (6) 150.416.758 που αναφέρεται στη λεκάνη απορροής Εβρου Αιθαλίας, κατ'επίσημη της συμβολής της Παραρτηρικής Πάρου 766 με τον π. Αιγαίου, ανάλογα διακρίσεις βραχί (7) 3.917.888 που αναφέρεται στη λεκάνη απορροής του Ποταμού Λακωνίας, ανάλογα διακρίσεις βραχί (8) 2.968.394 που αναφέρεται στη λεκάνη απορροής του ποταμού Αργαυλίας Πύδης, ανάλογα διακρίσεις βραχί (9) 39.321.838 που αναφέρεται στη λεκάνη απορροής των ποταμών Ακούς και Αγίου Δημητρίου, ανάλογα διακρίσεις βραχί (10) 24.262.444 που αναφέρεται στη λεκάνη απορροής του ποταμού Ακούς και Αγίου Δημητρίου, ανάλογα διακρίσεις βραχί (11) 39.321.838 που αναφέρεται στη λεκάνη απορροής των ποταμών Ακούς και Αγίου Δημητρίου, ανάλογα διακρίσεις βραχί (12) (9) 39.321.838 που αναφέρεται στη λεκάνη απορροής των ποταμών Ακούς και Αγίου Δημητρίου, ανάλογα διακρίσεις βραχί με τον 10ο άξονα



ΕΛΛΗΝΙΚΗ ΔΗΜΟΚΡΑΤΙΑ
ΥΠΟΥΡΓΕΙΟ ΠΕΡΙΒΑΛΛΟΝΤΟΣ & ΕΝΕΡΓΕΙΑΣ
ΓΕΝΙΚΗ ΓΡΑΜΜΑΤΕΙΑ ΦΥΣΙΚΟΥ ΠΕΡΙΒΑΛΛΟΝΤΟΣ ΚΑΙ ΥΔΑΤΩΝ
ΓΕΝΙΚΗ ΔΙΕΥΘΥΝΣΗ ΥΔΑΤΩΝ

1^η ΑΝΑΘΕΩΡΗΣΗ ΣΧΕΔΙΟΥ ΔΙΑΧΕΙΡΙΣΗΣ ΚΙΝΔΥΝΟΥ ΠΛΗΜΜΥΡΑΣ
ΛΕΚΑΝΩΝ ΑΠΟΡΡΟΗΣ ΠΟΤΑΜΩΝ ΤΩΝ ΥΔΑΤΙΚΩΝ ΔΙΑΜΕΡΙΣΜΑΤΩΝ
ΚΕΝΤΡΙΚΗΣ ΚΑΙ ΔΥΤΙΚΗΣ ΜΑΚΕΔΟΝΙΑΣ

Υδατικό Διαμέρισμα Δυτικής Μακεδονίας (EL09)

Στάδιο 1^ο - Παραδοτέο 5

ΧΑΡΤΗΣ ΕΠΙΚΙΝΔΥΝΟΤΗΤΑΣ ΠΛΗΜΜΥΡΑΣ ΑΠΟ ΠΟΤΑΜΙΕΣ ΡΟΕΣ / ΛΙΜΝΕΣ - ΧΩΡΙΚΗ ΚΑΤΑΝΟΜΗ ΜΕΓΙΣΤΟΥ ΒΑΘΟΥΣ ΓΙΑ ΠΕΡΙΟΔΟ ΕΠΙΛΕΓΜΕΝΗΣ Τ=1000 ΕΤΗ - ΖΩΝΗΚΠ ΕΛ09ΑΡΣΦΡ001

FLUVIAL FLOOD HAZARD MAP - SPATIAL DISTRIBUTION OF MAXIMUM DEPTH FOR RETURN PERIOD T=1000 YEARS - APSFR EL09APSF001

ΑΡΙΘΜΟΣ ΧΑΡΤΗ	EL09-05-DMAX-01K-025-36-4470-02	ΚΛΙΜΑΚΑ	1:25.000
ΗΜΕΡΟΜΗΝΙΑ	01-12-2023	ΕΚΔΟΣΗ	2.0

Κ/Ξ ΣΧΕΔΙΩΝ ΔΙΑΧΕΙΡΙΣΗΣ ΚΙΝΔΥΝΟΥ ΠΛΗΜΜΥΡΑΣ ΛΕΚΑΝΩΝ ΑΠΟΡΡΟΗΣ ΠΟΤΑΜΩΝ ΤΩΝ ΥΔΑΤΙΚΩΝ ΔΙΑΜΕΡΙΣΜΑΤΩΝ ΚΕΝΤΡΙΚΗΣ & ΔΥΤΙΚΗΣ ΜΑΚΕΔΟΝΙΑΣ

Ζ-Α και Συνεργάτες Α.Μ.Ε.
ΥΔΡΟΕΞΥΓΙΑΝΤΙΚΗ Α.Ε.
NERCO - Ν. Χυλίκας και Συνεργάτες Α.Ε.Μ.

ΕΥΡΩΠΑΪΚΗ ΕΝΩΣΗ
Ταμείο Συνοχής

ΕΣΠΑ
2014-2020
ανάπτυξη που αλλάζει

Με τη συγχρηματοδότηση της Ελλάδας και της Ευρωπαϊκής Ένωσης