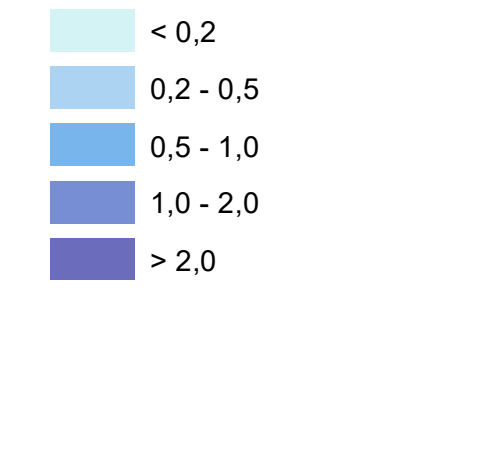


ΥΠΟΜΝΗΜΑ/LEGEND

Μέγιστο Βάθος / Maximum Depth (m)

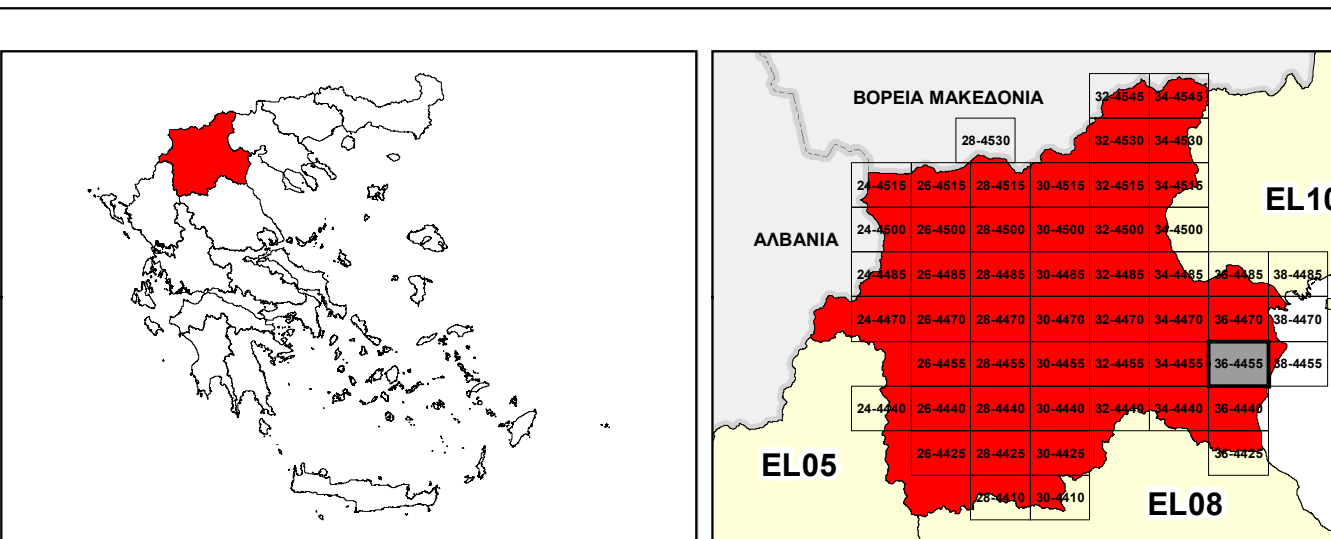


Υψηλότερο Στάθμη Λιμνής-Ταμιευτήρα, όπως σημειώνεται / Lake-Reservoir Maximum Water Surface Elevation, as shown

Legend for administrative boundaries (countries, districts, basins) and points of interest. Includes a scale bar and GCS information.

Τη 1:000 Επί: Τα τεχνικά γενετικά βραχίδια, της συγκεκριμένης περιόδου επιστροφής, που χρησιμοποιήθηκαν ως δεδομένα εισόδου για τον προσδιορισμό των κέντρων και βαθμολογημένων πηλίκων, έχουν προσδιοριστεί βάσει στατιστικής επεξεργασίας βροχαμετρικών δεδομένων που περιλαμβάνουν την ιστορική περίοδο έως και το 2022. Τα χρονικά δεδομένα για τα οποία είναι διαθέσιμα τα φαινόμενα διάβρωσης δεν είναι κοινά μεταξύ των σταθμών μέτρησης.

Τα στοιχεία που παρουσιάζονται παραπάνω συγκεντρώνονται τεχνικά γενετικά βραχίδια που απομακρύνονται: (1) 3.917.886mm (ανατολίως στην ανατολική λεκάνη απορροής του Τραντα Αϊσσίου), συνολικής διάρκειας βροχής 24hr (2) 2.968.394mm (ανατολίως στην ανατολική λεκάνη απορροής του ομίλου Λαγκαύ Πιλάου), συνολικής διάρκειας βροχής 12hr (3) 2.612.834mm (ανατολίως στην ανατολική λεκάνη απορροής της ομίλου Αϊσσίου και Λαγκάου Πιλάου), συνολικής διάρκειας βροχής 24hr (4) 2.582.471.241mm (ανατολίως στην ανατολική λεκάνη απορροής των ομίλων Σμύρνης, Αίγινα και Κομοτηνών), συνολικής διάρκειας βροχής 48hr (5) 68.243.628mm (ανατολίως στην ανατολική λεκάνη απορροής των ομίλων Ουράλιας και Παιονίας), συνολικής διάρκειας βροχής 24hr (6) 17.581.616mm (ανατολίως στην ανατολική λεκάνη απορροής των ομίλων Τραπεζούσης, Αιτωλικού και Πύδρας), συνολικής διάρκειας βροχής 12hr. Σημειώνεται ότι ένα ποσοστό βροχής, με τον ίδιο όγκο και τον ίδιο χρόνο εξέλιξης αλλά με διαφορετική χρονική κατανομή, θα είχε διαφορετικό πλημμυρικό αποτέλεσμα.



Official logos and header for the Ministry of Environment and Energy, General Secretariat of the Ministry of Environment and Energy, and the National Hydrographical Institute.

1<sup>η</sup> ΑΝΑΘΕΩΡΗΣΗ ΣΧΕΔΙΟΥ ΔΙΑΧΕΙΡΙΣΗΣ ΚΙΝΔΥΝΟΥ ΠΛΗΜΜΥΡΑΣ ΛΕΚΑΝΩΝ ΑΠΟΡΡΟΗΣ ΠΟΤΑΜΩΝ ΤΩΝ ΥΔΑΤΙΚΩΝ ΔΙΑΜΕΡΙΣΜΑΤΩΝ ΚΕΝΤΡΙΚΗΣ ΚΑΙ ΔΥΤΙΚΗΣ ΜΑΚΕΔΟΝΙΑΣ

Υδατικό Διαμέρισμα Δυτικής Μακεδονίας (EL09) Στάδιο 1<sup>ο</sup> - Παραδοτέο 5

ΧΑΡΤΗΣ ΕΠΙΚΙΝΔΥΝΟΤΗΤΑΣ ΠΛΗΜΜΥΡΑΣ ΑΠΟ ΠΟΤΑΜΙΕΣ ΡΟΕΣ / ΛΙΜΝΕΣ - ΧΩΡΙΚΗ ΚΑΤΑΝΟΜΗ ΜΕΓΙΣΤΟΥ ΒΑΘΟΥΣ ΓΙΑ ΠΕΡΙΟΔΟ ΕΠΙΛΗΦΣΕΩΣ Τ=1000 ΕΤΗ - ΖΔΥΚΠ EL09AFSFR001

FLUVIAL FLOOD HAZARD MAP - SPATIAL DISTRIBUTION OF MAXIMUM DEPTH FOR RETURN PERIOD T=1000 YEARS - APSFL EL09AFSFR001

Table with 4 columns: ΑΡΙΘΜΟΣ ΧΑΡΤΗ, ΕΛ09-05-DMAX-01K-025-36-4455-02, ΚΛΙΜΑΚΑ, 1:25.000

Table with 4 columns: ΗΜΕΡΟΜΗΝΙΑ, 01-12-2023, ΕΚΔΟΣΗ, 2.0

Κ/Ξ ΣΧΕΔΙΩΝ ΔΙΑΧΕΙΡΙΣΗΣ ΚΙΝΔΥΝΟΥ ΠΛΗΜΜΥΡΑΣ ΛΕΚΑΝΩΝ ΑΠΟΡΡΟΗΣ ΠΟΤΑΜΩΝ ΤΩΝ ΥΔΑΤΙΚΩΝ ΔΙΑΜΕΡΙΣΜΑΤΩΝ ΚΕΝΤΡΙΚΗΣ ΚΑΙ ΔΥΤΙΚΗΣ ΜΑΚΕΔΟΝΙΑΣ

Z-A και Συνεργάτες Α.Μ.Ε. ΥΔΡΟΕΥΓΕΙΝΑΤΙΚΗ Α.Ε. NERCO - Ν. Χυλίκας και Συνεργάτες Α.Ε.Μ.



Με τη συγχρηματοδότηση της Ελλάδας και της Ευρωπαϊκής Ένωσης

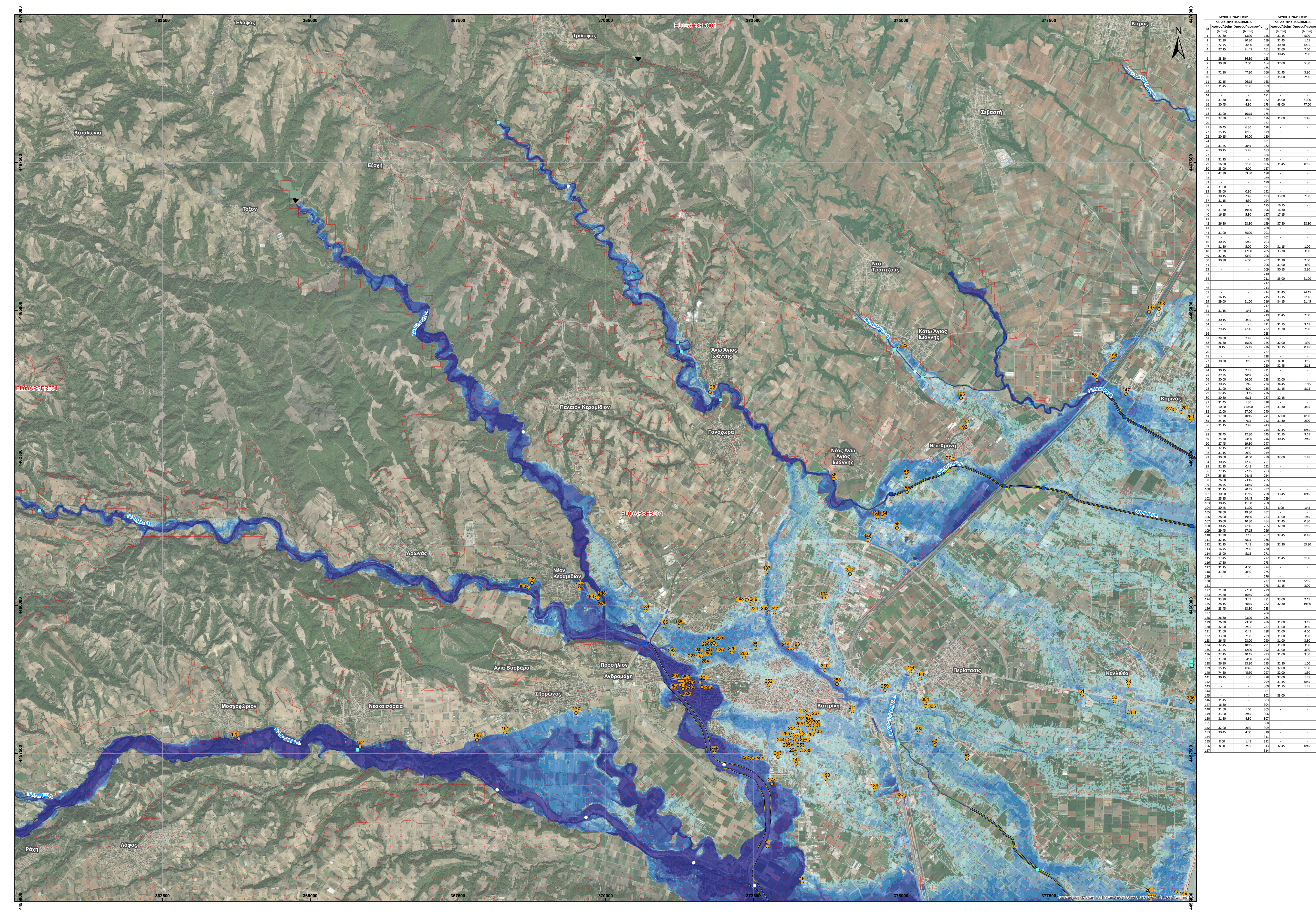


Table with 3 columns: Station Number, Maximum Depth (m), and another numerical value.

Vertical coordinate labels on the left side of the map, ranging from 445000 to 447000.

Horizontal coordinate labels at the bottom of the map, ranging from 362500 to 377500.