

Υπόμνημα/Legend

Μέγιστη Πιθανή Επίπτωση από Πλημμύρα

- Πολύ χαμηλή / Very Low
- Χαμηλή / Low
- Μέτρια / Moderate
- Υψηλή / High
- Πολύ υψηλή / Very High

Υδατικό Διαμερίσμα ΥΔ08 / River Basin Districts GR08
 Άλλα Υδατικά Διαμερίσματα / Other River Basin Districts
 ΖΔΥΚΠ/ APSFR

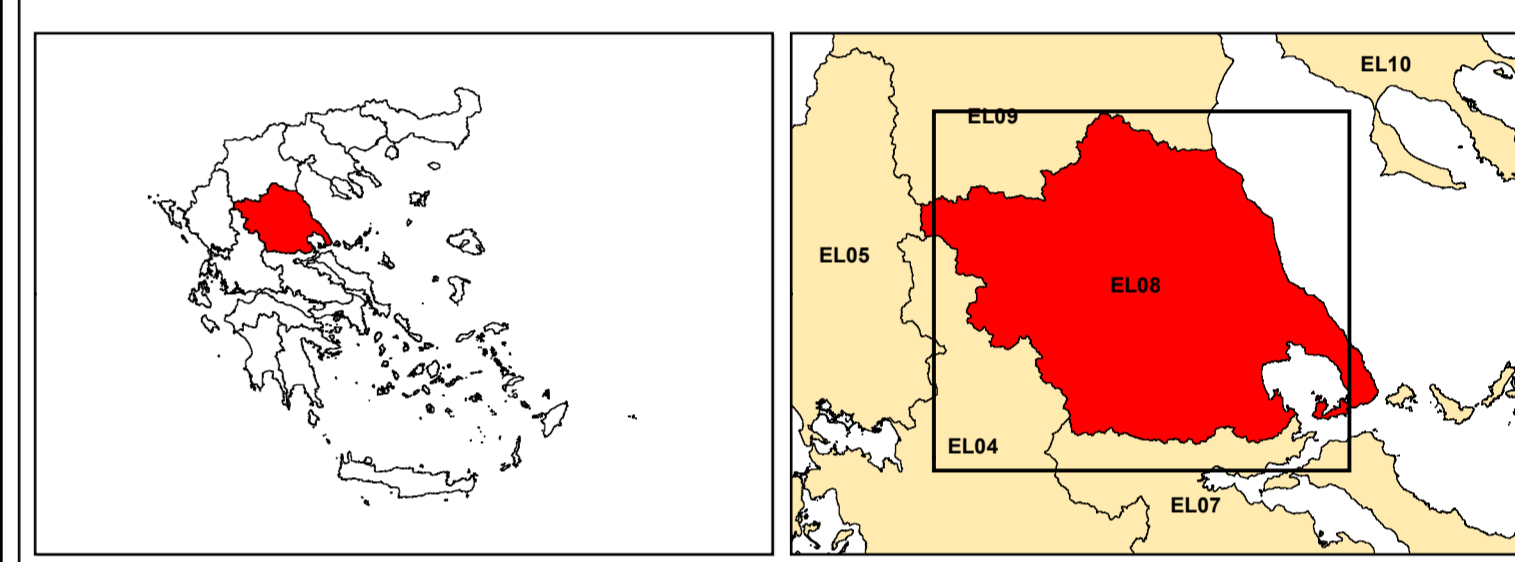
Οικισμοί / Settlements
 Κύριο Υδρογραφικό Δίκτυο / Main River Water Body

World Imagery Credits: Esri, Maxar, EarthstarGeographics, and theGIS User Community

ΤΕΤΡΑΓΩΝΙΣΜΟΣ ΕΓΓΑ 87 ΑΝΑ
 25.000 Μ.
 GRS 87 QUADRATURE PER
 25.000 Μ.

Ευρωπαϊκό επίθετο σύστημα αναφοράς 1989 (ETRS89), φ. Α
 European Terrestrial Reference System of 1989

T = 1000 έτη: Τα τεχνητά γεγονότα βροχής της συγκεκριμένης περιόδου επαναφοράς, που χρησιμοποιήθηκαν ως δεδομένα εισόδου για τον προσδιορισμό των εκτάσεων και βαθμολογιών πλημμύρας, έχουν προσδιοριστεί βάσει στατιστικής επεξεργασίας βροχομετρικών δεδομένων που περιγράφουν την ιστορική περίοδο έως και το 2022. Τα χρονικά διαστήματα για τα οποία ήταν διαθέσιμα τα ομοειδή δεδομένα δεν ήταν κοινά μεταξύ των σταθμών μέτρησης.



ΕΛΛΗΝΙΚΗ ΔΗΜΟΚΡΑΤΙΑ
ΥΠΟΥΡΓΕΙΟ ΠΕΡΙΒΑΛΛΟΝΤΟΣ & ΕΝΕΡΓΕΙΑΣ
ΓΕΝΙΚΗ ΓΡΑΜΜΑΤΕΙΑ ΦΥΣΙΚΟΥ ΠΕΡΙΒΑΛΛΟΝΤΟΣ ΚΑΙ ΥΔΑΤΩΝ
ΓΕΝΙΚΗ ΔΙΕΥΘΥΝΣΗ ΥΔΑΤΩΝ

Με τη συγχρηματοδότηση της Ελλάδας και της Ευρωπαϊκής Ένωσης

1η ΑΝΑΘΕΩΡΗΣΗ ΣΧΕΔΙΩΝ ΔΙΑΧΕΙΡΙΣΗΣ ΚΙΝΔΥΝΩΝ ΠΛΗΜΜΥΡΑΣ
ΛΕΚΑΝΩΝ ΑΠΟΡΡΟΗΣ ΠΟΤΑΜΩΝ ΤΩΝ ΥΔΑΤΙΚΩΝ ΔΙΑΜΕΡΙΣΜΑΤΩΝ
ΗΠΕΙΡΟΥ, ΔΥΤΙΚΗΣ ΣΤΕΡΕΑΣ ΕΛΛΑΔΑΣ ΚΑΙ ΘΕΣΣΑΛΙΑΣ

Υδατικό Διαμερίσμα ΘΕΣΣΑΛΙΑΣ (EL08)
 Στάδιο 1ο – Παραδοτέο 7

ΧΑΡΤΗΣ ΜΕΓΙΣΤΗΣ ΠΙΘΑΝΗΣ ΕΠΙΠΤΩΣΗΣ ΠΛΗΜΜΥΡΑΣ ΑΠΟ
ΠΟΤΑΜΙΕΣ ΡΟΕΣ ΓΙΑ ΠΕΡΙΟΔΟ ΕΠΑΝΑΦΟΡΑΣ T=1000 ΕΤΗ
MAP OF MAXIMUM POTENTIAL IMPACT OF FLUVIAL FLOODING
FOR RETURN PERIOD T=1000 YEARS

ΑΡΙΘΜΟΣ ΧΑΡΤΗ	EL08-07-IMAX-01K-250-27-4300-02	ΚΛΙΜΑΚΑ	1:250000
ΗΜΕΡΟΜΗΝΙΑ	15-02-2024	ΕΚΔΟΣΗ	2.0

Κ/Ξ ΣΧΕΔΙΩΝ ΔΙΑΧΕΙΡΙΣΗΣ ΚΙΝΔΥΝΩΝ ΠΛΗΜΜΥΡΑΣ ΛΕΚΑΝΩΝ ΑΠΟΡΡΟΗΣ ΠΟΤΑΜΩΝ
ΤΩΝ ΥΔΑΤΙΚΩΝ ΔΙΑΜΕΡΙΣΜΑΤΩΝ ΗΠΕΙΡΟΥ, ΔΥΤΙΚΗΣ ΣΤΕΡΕΑΣ ΕΛΛΑΔΑΣ ΚΑΙ
ΘΕΣΣΑΛΙΑΣ

Γ.ΚΑΡΑΒΟΚΥΡΗΣ ΚΑΙ ΣΥΝΕΡΓΑΤΕΣ ΣΥΜΒΟΥΛΟΙ ΜΗΧΑΝΙΚΟΙ Α.Ε. • ENVECO A.E.