

Υπόμνημα/Legend

ΧΡΗΣΕΙΣ ΓΗΣ - ΟΙΚΟΝΟΜΙΚΕΣ ΔΡΑΣΤΗΡΙΟΤΗΤΕΣ
(ΕΥΤΟΣ ΖΩΝΗΣ ΚΑΤΑΚΛΑΣΗΣ)

- ΚΛΙΝΙΚΕΣ-ΚΕΝΤΡΑ ΥΓΕΙΑΣ / CLINICS-HEALTH CENTERS
- ΕΚΠΑΙΔΕΥΣΗ/EDUCATION
- ΧΩΡΟΙ ΑΘΛΗΤΙΣΜΟΥ/ SPORTS FACILITIES
- ΧΩΡΟΙ ΠΟΛΙΤΙΚΗΣ ΚΛΗΡΟΝΟΜΙΑΣ/ CULTURAL SITES
- ΔΟΜΕΣ ΠΟΛΙΤΙΚΗΣ ΠΡΟΣΤΑΣΙΑΣ/ CIVIL PROTECTION FACILITIES
- ΚΤΗΝΟΤΡΟΦΙΚΕΣ ΜΟΝΑΔΕΣ/ LIVESTOCK HOLDINGS
- ΥΠΟΣΤΑΘΜΟΙ ΔΕΗ/ PPC POWER SUBSTATIONS
- ΥΔΡΕΥΤΙΚΕΣ ΓΕΩΤΡΗΣΕΙΣ / WATER SUPPLY BOREHOLES
- ΒΙΟΠΡΟΪΟΝΤΑ/ BIOPRODUCTS
- ΙΠΡΚ & ΣΕΒΕΣΟ
- ΆΛΛΕΣ ΒΙΟΜΗΧΑΝΙΕΣ / OTHER INDUSTRIES
- ΒΙΟΠΡΟΪΟΝΤΑ/ BIOPRODUCTS
- ΑΝΑΠΤΥΣΣΟΜΕΝΕΣ ΤΟΥΡΙΣΤΙΚΕΣ ΠΕΡΙΟΧΕΣ / DEVELOPING TOURIST AREAS
- ΘΕΡΜΟΚΛΗΠΙΑ/ GREENHOUSE
- ΛΟΙΠΕΣ ΚΑΛΛΙΕΡΓΕΙΕΣ/ OTHER CROPS
- ΠΕΡΙΟΧΗ ΑΕΡΟΔΡΟΜΟΥ/ AIRPORT AREA
- ΠΑΝΜΥΡΜΗΚΗ ΖΩΝΗ T=100 ΕΤΗ / FLOOD ZONE T=100 YEAR
- ΕΜΒΛΗΜΑΤΙΚΟΙ ΘΥΜΩΜΕΝΟΙ ΠΑΝΟΥΜΩΜΟΙ / INDICATIVE AFFECTED POPULATION

ΕΓΚΑΤΑΣΤΑΣΕΙΣ ΕΠΕΞΕΡΓΑΣΙΑΣ ΥΔΑΤΩΝ/ WASTEWATER TREATMENT PLANTS

- <10.000 Ι.Τ.
- 10.000 - 100.000 Ι.Τ.
- >100.000 Ι.Τ.

ΕΜΒΛΗΜΑΤΙΚΟΙ ΘΥΜΩΜΕΝΟΙ ΠΑΝΟΥΜΩΜΟΙ / INDICATIVE AFFECTED POPULATION

- <500
- 500 - 2000
- >2000

ΠΡΟΣΤΑΣΙΟΜΕΝΕΣ ΠΕΡΙΟΧΕΣ ΤΗΣ ΟΔΗΓΙΑΣ 2000/60/ΕΚ/ PROTECTED AREAS OF 2000/60/EC DIRECTIVE

- ΕΙΔΙΚΕΣ ΖΩΝΕΣ ΔΙΑΤΗΡΗΣΗΣ / SPECIAL CONSERVATION AREAS
- ΖΩΝΕΣ ΕΙΔΙΚΗΣ ΠΡΟΣΤΑΣΙΑΣ / SPECIAL PROTECTION AREAS
- ΥΔΑΤΙΚΑ ΣΥΣΤΗΜΑΤΑ ΠΟΥ ΕΧΟΥΝ ΧΑΡΑΚΤΗΡΙΖΘΕΙ ΩΣ ΥΔΑΤΑ ΑΝΑΨΥΧΗΣ/ WATER BODIES DESIGNATED AS RECREATIONAL WATERS

ΟΔΙΚΟ ΔΙΚΤΥΟ (ΔΙΣΤΗ ΜΕΛΕΤΩΝ ΕΡΓΩΝ ΟΔΟΠΟΙΙΑΣ) / ROAD NETWORK (DIRECTORATE OF ROAD CONSTRUCTIONS WORKS DESIGNS)

- ΠΡΩΤΕΥΟΝ ΕΘΝΙΚΟ ΟΔΙΚΟ ΔΙΚΤΥΟ / MAJOR NATIONAL ROAD NETWORK
- ΔΕΥΤΕΡΕΥΟΝ ΕΘΝΙΚΟ ΟΔΙΚΟ ΔΙΚΤΥΟ / SECONDARY NATIONAL ROAD NETWORK
- ΠΡΩΤΕΥΟΝ ΕΠΑΡΧΙΑΚΟ ΟΔΙΚΟ ΔΙΚΤΥΟ / MAJOR PROVINCIAL ROAD NETWORK
- ΔΕΥΤΕΡΕΥΟΝ ΕΠΑΡΧΙΑΚΟ ΟΔΙΚΟ ΔΙΚΤΥΟ / SECONDARY PROVINCIAL ROAD NETWORK

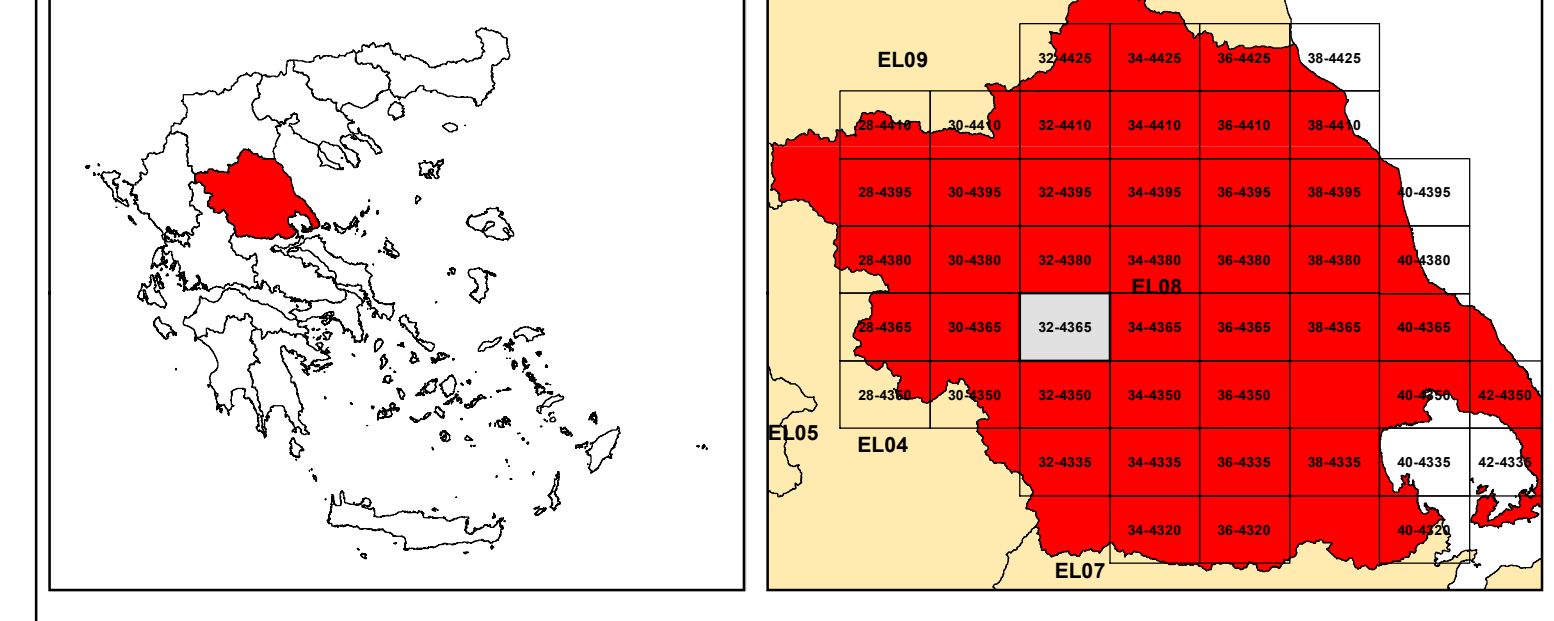
World Imagery Credits: Esri, Maxar, EarthstarGeographics, and theGIS User Community
1989 (ETRS89), s.p.a.
European Terrestrial Reference System of 1989

ΤΡΑΓΩΓΙΣΜΟΣ ΕΓΓΛΑ 87 ΑΝΑ 2500 Μ. GGRS 87 QUADRATURE PER 2500 Μ.

Ευρωπαϊκό σύστημα αναφοράς 1989 (ETRS89), s.p.a.
European Terrestrial Reference System of 1989

T = 100 έτη: Τα τεχνητά γεγονότα βροχής, της συγκεκριμένης περιόδου επαναφοράς, που χρησιμοποιήθηκαν ως δεδομένα εισόδου για τον προσδιορισμό των εισροών και διαδυναμιζήσεων πλημμύρας, έχουν προσδιοριστεί βάσει ιστορικών επιδόσεων βροχοπτώσεων δεδομένων που παραχθούν την ιστορική περίοδο έως και το 2022. Τα χρονικά διαστήματα για τα οποία χρησιμοποιήθηκαν τα δεδομένα δεν ήταν κοινά μεταξύ των σταθμών μετρήσης.

Τα αποτελέσματα που παρουσιάζονται αφορούν συγκεκριμένα τεχνητά γεγονότα βροχής, που αντιστοιχούν σε: (1) 150.788.000 τον (αντιστοιχεί στην συνολική Λακωνία απορροής Ένθετα (EL0816FL00003)), συνολικής διάρκειας βροχής 48hr, (2) 98.017.000 τον (αντιστοιχεί στην συνολική Λακωνία απορροής Φαρασσική (EL0816FL00004)), συνολικής διάρκειας βροχής 48hr, (3) 111.109.000 τον (αντιστοιχεί στην συνολική Λακωνία απορροής Σφαρδιά (EL0816FL00005)), συνολικής διάρκειας βροχής 48hr, (4) 112.837.000 τον (αντιστοιχεί στην συνολική Λακωνία απορροής Καλέντζη (EL0816FL00006)), συνολικής διάρκειας βροχής 48hr, (5) 37.810.000 τον (αντιστοιχεί στην συνολική Λακωνία απορροής Μετα (EL0816FL00007)), συνολικής διάρκειας βροχής 48hr, (6) 38.634.000 τον (αντιστοιχεί στην συνολική Λακωνία απορροής Ρίζαρου (EL0816FL00008)), συνολικής διάρκειας βροχής 24hr, (7) 109.447.000 τον (αντιστοιχεί στην συνολική Λακωνία απορροής Λιθίου-Νεοχωριού (EL0816FL00012)), συνολικής διάρκειας βροχής 48hr, (8) 1.070.346.000 τον (αντιστοιχεί στην συνολική Λακωνία απορροής Κόλλης Πηλαίου (EL0816FL00016)), συνολικής διάρκειας βροχής 48hr. Σημειώνεται ότι ένα περσιστικό βροχής με την ίδια όγκο και τον ίδιο χρόνο εξέλιξης αλλά με διαφορετική χρονική κατανομή, θα είχε διαφορετικά αποτελέσματα.



ΕΛΛΗΝΙΚΗ ΔΗΜΟΚΡΑΤΙΑ
ΥΠΟΥΡΓΕΙΟ ΠΕΡΙΒΑΛΛΟΝΤΟΣ & ΕΝΕΡΓΕΙΑΣ
ΓΕΝΙΚΗ ΓΡΑΜΜΑΤΕΙΑ ΦΥΣΙΚΟΥ ΠΕΡΙΒΑΛΛΟΝΤΟΣ ΚΑΙ ΥΔΑΤΩΝ
ΓΕΝΙΚΗ ΔΙΕΥΘΥΝΣΗ ΥΔΑΤΩΝ

Με τη συγχρηματοδότηση της Ελλάδας και της Ευρωπαϊκής Ένωσης

ΕΥΡΩΠΑΪΚΟ ΚΕΝΤΡΟ ΠΕΡΙΒΑΛΛΟΝΤΟΣ & ΕΝΕΡΓΕΙΑΣ
Ευρωπαϊκή Ένωση
ΕΥΡΩΠΑΪΚΟ ΚΕΝΤΡΟ ΠΕΡΙΒΑΛΛΟΝΤΟΣ & ΕΝΕΡΓΕΙΑΣ
2014-2020
Ευρωπαϊκή Ένωση - Ελλάδα

1η ΑΝΑΘΕΩΡΗΣΗ ΣΧΕΔΙΩΝ ΔΙΑΧΕΙΡΙΣΗΣ ΚΙΝΔΥΝΩΝ ΠΛΗΜΜΥΡΑΣ
ΛΕΚΑΝΩΝ ΑΠΟΡΡΟΗΣ ΠΟΤΑΜΩΝ ΤΩΝ ΥΔΑΤΙΚΩΝ ΔΙΑΜΕΡΙΣΜΑΤΩΝ
ΗΠΕΙΡΟΥ, ΔΥΤΙΚΗΣ ΣΤΕΡΕΑΣ ΕΛΛΑΔΑΣ ΚΑΙ ΘΕΣΣΑΛΙΑΣ

Υδατικό Διαμέρισμα ΘΕΣΣΑΛΙΑΣ (EL08)
Στάδιο 1ο – Παραδοτέο 7

ΧΑΡΤΗΣ ΚΙΝΔΥΝΩΝ ΠΛΗΜΜΥΡΑΣ ΑΠΟ ΠΟΤΑΜΙΕΣ ΡΟΕΣ/ΛΙΜΝΕΣ ΓΙΑ ΠΕΡΙΟΔΟ
ΕΠΑΝΑΦΟΡΑΣ T=100 ΕΤΗ - ΖΔΥΚΠ EL08APSFR003

FLUVIAL FLOOD RISK MAP FOR RETURN PERIOD T=100 YEARS - APSFR
EL08APSFR003

ΑΡΙΘΜΟΣ ΧΑΡΤΗ	EL08-07-FRSK-100-025-32-4365-02	ΚΑΙΜΑΚΑ	1:25000
ΗΜΕΡΟΜΗΝΙΑ	15-02-2024	ΕΚΔΟΣΗ	2.0

Κ/Σ ΣΧΕΔΙΩΝ ΔΙΑΧΕΙΡΙΣΗΣ ΚΙΝΔΥΝΩΝ ΠΛΗΜΜΥΡΑΣ ΛΕΚΑΝΩΝ ΑΠΟΡΡΟΗΣ ΠΟΤΑΜΩΝ
ΤΩΝ ΥΔΑΤΙΚΩΝ ΔΙΑΜΕΡΙΣΜΑΤΩΝ ΗΠΕΙΡΟΥ, ΔΥΤΙΚΗΣ ΣΤΕΡΕΑΣ ΕΛΛΑΔΑΣ ΚΑΙ
ΘΕΣΣΑΛΙΑΣ

Γ.ΚΑΡΑΒΟΥΚΗΣ ΚΑΙ ΣΥΝΕΡΓΑΤΕΣ ΣΥΜΒΟΥΛΟΙ ΜΗΧΑΝΙΚΟΙ Α.Ε. • ENVECO A.E.