

**Υπόμνημα/Legend**

**ΧΡΗΣΕΙΣ ΓΗΣ - ΟΙΚΟΝΟΜΙΚΕΣ ΔΡΑΣΤΗΡΙΟΤΗΤΕΣ**  
(ΕΥΛΟΣ ΖΩΝΗΣ ΚΑΤΑΚΛΑΣΗΣ)

<ul style="list-style-type: none"> <li>ΚΛΙΝΙΚΕΣ-ΚΕΝΤΡΑ ΥΓΕΙΑΣ / CLINICS-HEALTH CENTERS</li> <li>ΕΚΠΑΙΔΕΥΣΗ/EDUCATION</li> <li>ΧΩΡΟΙ ΑΘΛΗΤΙΣΜΟΥ/ SPORTS FACILITIES</li> <li>ΧΩΡΟΙ ΠΟΛΙΤΙΚΗΣ ΚΛΗΡΟΝΟΜΙΑΣ/ CULTURAL SITES</li> <li>ΔΟΜΕΣ ΠΟΛΙΤΙΚΗΣ ΠΡΟΣΤΑΣΙΑΣ/ CIVIL PROTECTION FACILITIES</li> <li>ΚΤΗΝΟΤΡΟΦΙΚΕΣ ΜΟΝΑΔΕΣ/ LIVESTOCK HOLDINGS</li> <li>ΥΠΟΣΤΑΘΜΟΙ ΔΕΗ/ PPC POWER SUBSTATIONS</li> <li>ΥΔΡΕΥΤΙΚΕΣ ΓΕΩΤΡΗΣΕΙΣ / WATER SUPPLY BOREHOLES</li> </ul>	<ul style="list-style-type: none"> <li>ΒΙΟΜΗΧΑΝΙΕΣ / INDUSTRIES</li> <li>ΙΠΡΚ</li> <li>ΣΕΒΕΣΟ</li> <li>ΆΛΛΕΣ ΒΙΟΜΗΧΑΝΙΕΣ / OTHER INDUSTRIES</li> </ul>	<ul style="list-style-type: none"> <li>ΒΙΟΠΡΟΪΟΝΤΑ / BIOPRODUCTS</li> <li>ΑΝΑΠΤΥΣΣΟΜΕΝΕΣ ΤΟΥΡΙΣΤΙΚΕΣ ΠΕΡΙΟΧΕΣ / DEVELOPING TOURIST AREAS</li> <li>ΘΕΡΜΟΚΗΠΙΑ/ GREENHOUSE</li> <li>ΛΟΙΠΕΣ ΚΑΛΛΙΕΡΓΕΙΕΣ/ OTHER CROPS</li> </ul>
--	--	---

**ΕΓΚΑΤΑΣΤΑΣΕΙΣ ΕΠΕΞΕΡΓΑΣΙΑΣ ΥΔΑΤΩΝ/ WASTEWATER TREATMENT PLANTS**

- <10.000 l.t.
- 10.000 - 100.000 l.t.
- >100.000 l.t.

**ΕΜΠΕΔΩΜΕΝΕΣ ΠΕΡΙΟΧΕΣ ΤΗΣ ΟΔΗΓΙΑΣ 2000/60/ΕΚ/ PROTECTED AREAS OF 2000/60/EC DIRECTIVE**

- ΥΔΑΤΙΚΑ ΣΥΣΤΗΜΑΤΑ ΠΟΥ ΕΧΟΥΝ ΧΑΡΑΚΤΗΡΙΖΕΙ ΩΣ ΥΔΑΤΑ ΑΝΑΨΥΧΗΣ/ WATER BODIES DESIGNATED AS RECREATIONAL WATERS

**ΕΜΒΛΗΜΑΤΙΚΟΙ ΠΛΗΘΥΣΜΟΙ / INDICATIVE AFFECTED POPULATION**

- <500
- 500 - 2000
- >2000

**ΠΡΟΣΤΑΣΙΟΝΟΜΙΑ**

- ΕΙΔΙΚΕΣ ΖΩΝΕΣ ΔΙΑΤΗΡΗΣΗΣ / SPECIAL CONSERVATION AREAS
- ΖΩΝΕΣ ΕΙΔΙΚΗΣ ΠΡΟΣΤΑΣΙΑΣ / SPECIAL PROTECTION AREAS
- ΆΛΛΑ ΥΔΑΤΙΚΑ ΔΙΑΜΕΡΙΣΜΑΤΑ / OTHER RIVER BASIN DISTRICTS
- ΖΑΥΚΗ / APSFR
- ΣΙΔΗΡΟΔΡΟΜΙΚΗ ΓΡΑΜΜΗ/ RAILWAY LINE

**ΟΔΙΚΟ ΔΙΚΤΥΟ (ΔΙΣΗ ΜΕΛΕΤΩΝ ΕΡΓΩΝ ΟΔΟΠΟΙΙΑΣ) / ROAD NETWORK (DIRECTORATE OF ROAD CONSTRUCTIONS WORKS DESIGNS)**

- ΠΡΩΤΕΥΟΝ ΕΘΝΙΚΟ ΟΔΙΚΟ ΔΙΚΤΥΟ / MAJOR NATIONAL ROAD NETWORK
- ΔΕΥΤΕΡΕΥΟΝ ΕΘΝΙΚΟ ΟΔΙΚΟ ΔΙΚΤΥΟ / SECONDARY NATIONAL ROAD NETWORK
- ΠΡΩΤΕΥΟΝ ΕΠΑΡΧΙΑΚΟ ΟΔΙΚΟ ΔΙΚΤΥΟ / MAJOR PROVINCIAL ROAD NETWORK
- ΔΕΥΤΕΡΕΥΟΝ ΕΠΑΡΧΙΑΚΟ ΟΔΙΚΟ ΔΙΚΤΥΟ / SECONDARY PROVINCIAL ROAD NETWORK

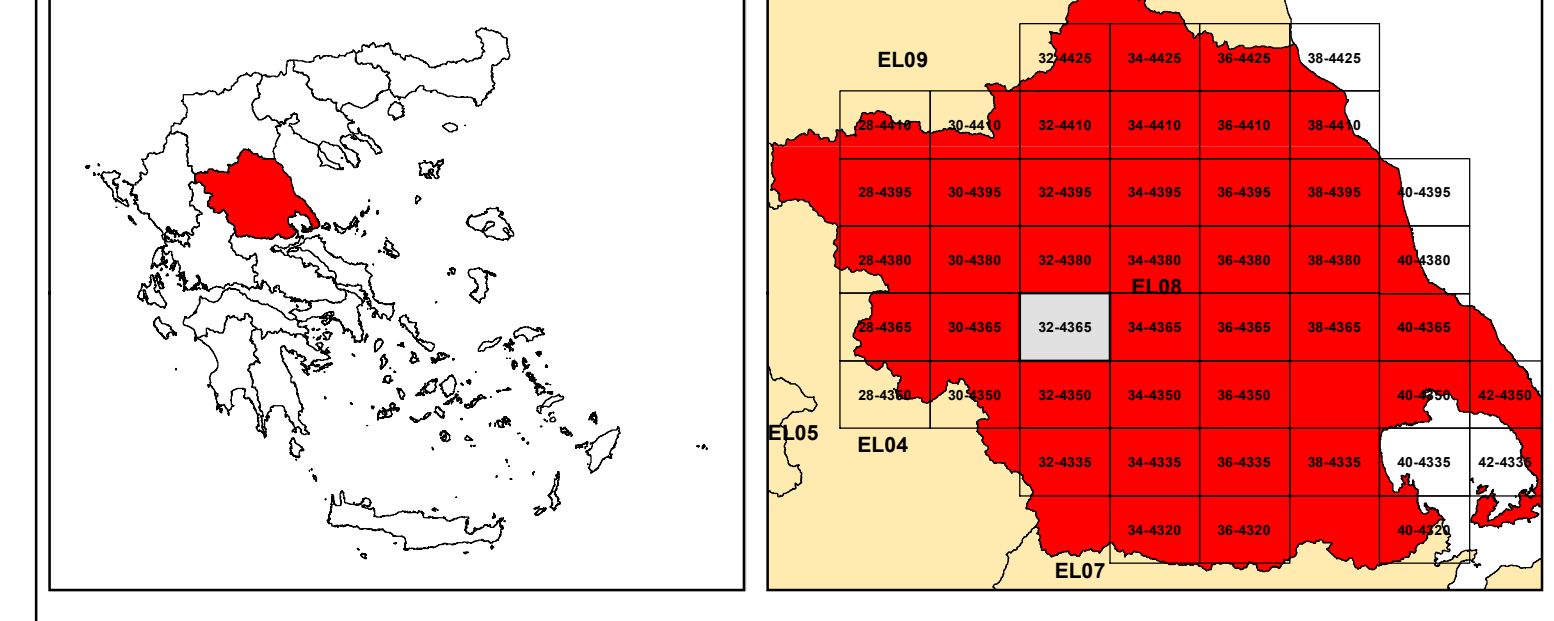
**World Imagery Credits:** Esri, Maxar, EarthstarGeographics, and theGIS User Community

**ΤΕΤΡΑΓΩΝΙΣΜΟΣ ΕΓΣΑ 87 ΑΝΑ**  
2500 Μ. 1989 (ETRS89), S.A. Ευρωπαϊκό σύστημα αναφοράς 1989 (ETRS89), S.A.

**GRS 87 QUADRATURE PER**  
2500 Μ. European Terrestrial Reference System of 1989

T = 50 έτη: Τα τεχνητά γεγονότα βροχής της συγκεκριμένης περιόδου αναφοράς, που χρησιμοποιήθηκαν ως δεδομένα εισόδου για τον προσδιορισμό των εκτάσεων και βαθμολογητών πλημμύρας, έχουν προσδιοριστεί βάσει στατιστικής επεξεργασίας βροχομετρικών δεδομένων που παραχθούν την ιστορική περίοδο έως και το 2022. Τα χρονικά διαστήματα για τα οποία χρησιμοποιήθηκαν τα εδαφομετρικά δεδομένα δεν ήταν κοινά μεταξύ των σταθμών μετρήσης.

Τα αποτελέσματα που παρουσιάζονται αφορούν συγκεκριμένα τεχνητά γεγονότα βροχής που αντιστοιχούν σε: (1) 119.875.000 τον (αντιστοιχεί στην συνολική Ακίνητη Απορροή Έμφια (EL0816FL00003)), συνολικής διάρκειας βροχής 48hr, (2) 78.447.000 τον (αντιστοιχεί στην συνολική Ακίνητη Απορροή Φαλακρική (EL0816FL00004)), συνολικής διάρκειας βροχής 48hr, (3) 92.737.000 τον (αντιστοιχεί στην συνολική Ακίνητη Απορροή Σουδαρή (EL0816FL00005)), συνολικής διάρκειας βροχής 48hr, (4) 91.260.000 τον (αντιστοιχεί στην συνολική Ακίνητη Απορροή Καλέντη (EL0816FL00006)), συνολικής διάρκειας βροχής 48hr, (5) 30.534.000 τον (αντιστοιχεί στην συνολική Ακίνητη Απορροή Μύρα (EL0816FL00007)), συνολικής διάρκειας βροχής 48hr, (6) 30.337.000 τον (αντιστοιχεί στην συνολική Ακίνητη Απορροή Πάμωτα (EL0816FL00008)), συνολικής διάρκειας βροχής 24hr, (7) 89.274.000 τον (αντιστοιχεί στην συνολική Ακίνητη Απορροή Λιβαίου-Καχωριών (EL0816FL00012)), συνολικής διάρκειας βροχής 48hr, (8) 858.389.000 τον (αντιστοιχεί στην συνολική Ακίνητη Απορροή Κόλης Πηλαίου (EL0816FR00016)), συνολικής διάρκειας βροχής 48hr. Σημειώνεται ότι για προστασία βροχής με τον φάσκα και τον άξονα εξέλιξης είναι με διαφορετική χρονική κατηγορία, θα είχε διαφορετικό πλημμυρικό αποτέλεσμα.



**ΕΛΛΗΝΙΚΗ ΔΗΜΟΚΡΑΤΙΑ**  
**ΥΠΟΥΡΓΕΙΟ ΠΕΡΙΒΑΛΛΟΝΤΟΣ & ΕΝΕΡΓΕΙΑΣ**  
**ΓΕΝΙΚΗ ΓΡΑΜΜΑΤΕΙΑ ΦΥΣΙΚΟΥ ΠΕΡΙΒΑΛΛΟΝΤΟΣ ΚΑΙ ΥΔΑΤΩΝ**  
**ΓΕΝΙΚΗ ΔΙΕΥΘΥΝΣΗ ΥΔΑΤΩΝ**

Με τη συγχρηματοδότηση της Ελλάδας και της Ευρωπαϊκής Ένωσης

**1η ΑΝΑΘΕΩΡΗΣΗ ΣΧΕΔΙΩΝ ΔΙΑΧΕΙΡΙΣΗΣ ΚΙΝΔΥΝΩΝ ΠΛΗΜΜΥΡΑΣ**  
**ΛΕΚΑΝΩΝ ΑΠΟΡΡΟΗΣ ΠΟΤΑΜΩΝ ΤΩΝ ΥΔΑΤΙΚΩΝ ΔΙΑΜΕΡΙΣΜΑΤΩΝ**  
**ΗΠΕΙΡΟΥ, ΔΥΤΙΚΗΣ ΣΤΕΡΕΑΣ ΕΛΛΑΔΑΣ ΚΑΙ ΘΕΣΣΑΛΙΑΣ**

Υδατικό Διαμέρισμα ΘΕΣΣΑΛΙΑΣ (EL08)  
Στάδιο 1ο – Παραδοτέο 7

**ΧΑΡΤΗΣ ΚΙΝΔΥΝΩΝ ΠΛΗΜΜΥΡΑΣ ΑΠΟ ΠΟΤΑΜΙΕΣ ΡΟΕΣ/ΛΙΜΝΕΣ ΓΙΑ ΠΕΡΙΟΔΟ**  
**ΕΠΑΝΑΦΟΡΑΣ T=50 ΕΤΗ - ΖΑΥΚΗ EL08AP5FR003**

**FLUVIAL FLOOD RISK MAP FOR RETURN PERIOD T=50 YEARS - APSFR**  
**EL08AP5FR003**

<b>ΑΡΙΘΜΟΣ ΧΑΡΤΗ</b>	EL08-07-FRSK-050-025-32-4365-02	<b>ΚΑΙΝΑΚΑ</b>	1:25000
<b>ΗΜΕΡΟΜΗΝΙΑ</b>	15-02-2024	<b>ΕΚΔΟΣΗ</b>	2.0

**Κ/Σ ΣΧΕΔΙΩΝ ΔΙΑΧΕΙΡΙΣΗΣ ΚΙΝΔΥΝΩΝ ΠΛΗΜΜΥΡΑΣ ΛΕΚΑΝΩΝ ΑΠΟΡΡΟΗΣ ΠΟΤΑΜΩΝ**  
**ΤΩΝ ΥΔΑΤΙΚΩΝ ΔΙΑΜΕΡΙΣΜΑΤΩΝ ΗΠΕΙΡΟΥ, ΔΥΤΙΚΗΣ ΣΤΕΡΕΑΣ ΕΛΛΑΔΑΣ ΚΑΙ**  
**ΘΕΣΣΑΛΙΑΣ**

Γ.ΚΑΡΑΒΟΚΥΡΗΣ ΚΑΙ ΣΥΝΕΡΓΑΤΕΣ ΣΥΜΒΟΥΛΟΙ ΜΗΧΑΝΙΚΟΙ Α.Ε. • ENVENCO Α.Ε.