

Υπόμνημα/Legend

ΧΡΗΣΕΙΣ ΓΗΣ - ΟΙΚΟΝΟΜΙΚΕΣ ΔΡΑΣΤΗΡΙΟΤΗΤΕΣ
(ΕΥΤΟΣ ΖΩΝΗΣ ΚΑΤΑΚΛΑΣΗΣ)

- ΚΛΙΝΙΚΕΣ-ΚΕΝΤΡΑ ΥΓΕΙΑΣ / CLINICS-HEALTH CENTERS
- ΕΚΠΑΙΔΕΥΣΗ/EDUCATION
- ΧΩΡΟΙ ΑΘΛΗΤΙΣΜΟΥ/ SPORTS FACILITIES
- ΧΩΡΟΙ ΠΟΛΙΤΙΚΗΣ ΚΛΗΡΟΝΟΜΙΑΣ/ CULTURAL SITES
- ΔΟΜΕΣ ΠΟΛΙΤΙΚΗΣ ΠΡΟΣΤΑΣΙΑΣ/ CIVIL PROTECTION FACILITIES
- ΚΤΗΝΟΤΡΟΦΙΚΕΣ ΜΟΝΑΔΕΣ/ LIVESTOCK HOLDINGS
- ΥΠΟΣΤΑΘΜΟΙ ΔΕΗ/ PPC POWER SUBSTATIONS
- ΥΔΡΕΥΤΙΚΕΣ ΓΕΩΤΡΗΣΕΙΣ / WATER SUPPLY BOREHOLES
- ΒΙΟΠΡΟΪΟΝΤΑ/ BIOPRODUCTS
- ΣΕΒΕΣ/ SEVESO
- ΆΛΛΕΣ ΒΙΟΜΗΧΑΝΙΕΣ / OTHER INDUSTRIES
- ΒΙΟΠΡΟΪΟΝΤΑ/ BIOPRODUCTS
- ΑΝΑΠΤΥΣΣΟΜΕΝΕΣ ΤΟΥΡΙΣΤΙΚΕ ΠΕΡΙΟΧΕΣ / DEVELOPING TOURIST AREAS
- ΘΕΡΜΟΚΛΗΜΑ/ GREENHOUSE
- ΛΟΙΠΕΣ ΚΑΛΛΙΕΡΕΙΕΣ/ OTHER CROPS
- ΠΕΡΙΧΩΡΗ ΑΕΡΟΔΡΟΜΟΥ/ AIRPORT AREA
- ΠΑΝΗΜΥΡΗΚΗ ΖΩΝΗ T=50 ΕΤΗ / FLOOD ZONE T=50 YEAR
- ΠΑΝΗΜΥΡΗΚΗ ΖΩΝΗ T=50 ΕΤΗ / FLOOD ZONE T=50 YEAR

ΕΓΚΑΤΑΣΤΑΣΕΙΣ ΕΠΕΞΕΡΓΑΣΙΑΣ ΥΔΑΤΩΝ/ WASTEWATER TREATMENT PLANTS

- <10.000 Ι.Τ.
- 10.000 - 100.000 Ι.Τ.
- >100.000 Ι.Τ.

ΕΜΠΕΙΡΙΚΟΙ ΣΤΟΙΧΙΣΜΟΙ ΠΛΗΜΜΥΡΑΣ / INDICATIVE AFFECTED POPULATION

- <500
- 500 - 2000
- >2000

ΠΡΟΣΤΑΣΙΟΜΕΝΕΣ ΠΕΡΙΟΧΕΣ ΤΗΣ ΟΔΗΓΙΑΣ 2000/60/ΕΚ / PROTECTED AREAS OF 2000/60/EC DIRECTIVE

- ΕΙΔΙΚΕΣ ΖΩΝΕΣ ΔΙΑΤΗΡΗΣΗΣ / SPECIAL CONSERVATION AREAS
- ΖΩΝΕΣ ΕΙΔΙΚΗΣ ΠΡΟΣΤΑΣΙΑΣ / SPECIAL PROTECTION AREAS
- ΥΔΑΤΙΚΑ ΣΥΣΤΗΜΑΤΑ ΠΟΥ ΕΧΟΥΝ ΧΑΡΑΚΤΗΡΙΖΕΙ ΩΣ ΥΔΑΤΑ ΑΝΑΨΥΧΗΣ/ WATER BODIES DESIGNATED AS RECREATIONAL WATERS

ΟΔΙΚΟ ΔΙΚΤΥΟ (ΔΙΕΥΘΥΝΣΗ ΕΡΓΩΝ ΟΔΟΠΟΙΙΑΣ) / ROAD NETWORK (DIRECTORATE OF ROAD CONSTRUCTIONS WORKS DESIGNS)

- ΠΡΩΤΕΥΟΝ ΕΘΝΙΚΟ ΟΔΙΚΟ ΔΙΚΤΥΟ / MAJOR NATIONAL ROAD NETWORK
- ΔΕΥΤΕΡΕΥΟΝ ΕΘΝΙΚΟ ΟΔΙΚΟ ΔΙΚΤΥΟ / SECONDARY NATIONAL ROAD NETWORK
- ΠΡΩΤΕΥΟΝ ΕΠΑΡΧΙΑΚΟ ΟΔΙΚΟ ΔΙΚΤΥΟ / MAJOR PROVINCIAL ROAD NETWORK
- ΔΕΥΤΕΡΕΥΟΝ ΕΠΑΡΧΙΑΚΟ ΟΔΙΚΟ ΔΙΚΤΥΟ / SECONDARY PROVINCIAL ROAD NETWORK

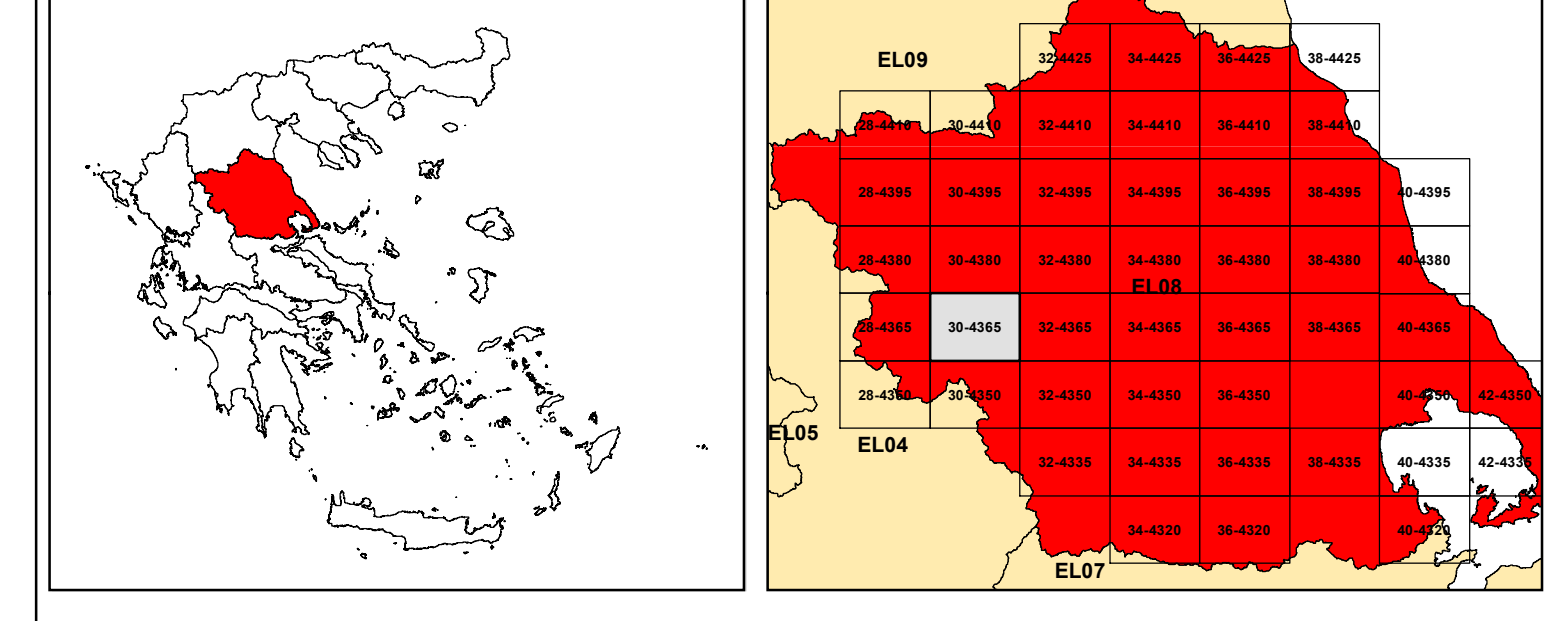
World Imagery Credits: Esri, Maxar, Earthstar/Geographics, and the GIS User Community

ΤΕΤΡΑΓΩΝΙΣΜΟΣ ΕΓΓΛΑ 87 ΑΝΑ 2500 Μ. / GGRS 87 QUADRATURE PER 2500 M.

Ευρωπαϊκό σύστημα αναφοράς 1989 (ETRS89), ε.λ.α. / European Terrestrial Reference System of 1989

Τ = 50 έτη: Τα τεχνητά γεγονότα βροχής, της συγκεκριμένης περιόδου επαναφοράς, που χρησιμοποιήθηκαν ως δεδομένα εισόδου για τον προσδιορισμό των επικρατών και βαθμολογημένων πλημμυρών, έχουν προσδιοριστεί βάσει στατιστικής επεξεργασίας βροχομετρικών δεδομένων που περιγράφουν την ιστορική περίοδο έως και το 2022. Τα χρονικά διαστήματα για τα οποία ήταν διαθέσιμα τα εφευρεσμένα δεδομένα δεν ήταν κατά μέγιστο των σταθμών μέτρησης.

Τα αποτελέσματα που παρουσιάζονται αφορούν συγκεκριμένα τεχνητά γεγονότα βροχής, που αντιστοιχούν σε: (1) 37.856.000 τον (αντιστοιχεί στην συνολική Λεκανή απορροής Παρνασσού (EL0816RF00009)), συνολικής διάρκειας βροχής 24hr, (2) 91.550.000 τον (αντιστοιχεί στην συνολική Λεκανή απορροής Κολωνιάς (EL0816RF00006)), συνολικής διάρκειας βροχής 48hr, (3) 162.237.000 τον (αντιστοιχεί στην συνολική Λεκανή απορροής Αιγαίου Πέλου (EL0816RF00010)), συνολικής διάρκειας βροχής 48hr, (4) 8.874.000 τον (αντιστοιχεί στην συνολική Λεκανή απορροής Δυτικής κοιλίας Τριφυλίας (EL0816RF00011)), συνολικής διάρκειας βροχής 24hr, (5) 89.274.000 τον (αντιστοιχεί στην συνολική Λεκανή απορροής Λιβαθίου-Μεσορής (EL0816RF00012)), συνολικής διάρκειας βροχής 48hr, (6) 30.534.000 τον (αντιστοιχεί στην συνολική Λεκανή απορροής Μίση (EL0816RF00017)), συνολικής διάρκειας βροχής 48hr, (7) 858.389.000 τον (αντιστοιχεί στην συνολική Λεκανή απορροής Κεντρικής Κοιλίας Πίνου (EL0816RF00016)), συνολικής διάρκειας βροχής 48hr. Επισημαίνεται ότι ένα περιαστικό βροχής με τον ίδιο όγκο και τον ίδιο χρόνο εξέλιξης, αλλά με διαφορετική χρονική κατανομή, θα είχε διαφορετικό πλημμυρικό αποτέλεσμα.



ΕΛΛΗΝΙΚΗ ΔΗΜΟΚΡΑΤΙΑ
ΥΠΟΥΡΓΕΙΟ ΠΕΡΙΒΑΛΛΟΝΤΟΣ & ΕΝΕΡΓΕΙΑΣ
ΓΕΝΙΚΗ ΓΡΑΜΜΑΤΕΙΑ ΦΥΣΙΚΟΥ ΠΕΡΙΒΑΛΛΟΝΤΟΣ ΚΑΙ ΥΔΑΤΩΝ
ΓΕΝΙΚΗ ΔΙΕΥΘΥΝΣΗ ΥΔΑΤΩΝ

Με τη συγχρηματοδότηση της Ελλάδας και της Ευρωπαϊκής Ένωσης

1η ΑΝΑΘΕΩΡΗΣΗ ΣΧΕΔΙΩΝ ΔΙΑΧΕΙΡΙΣΗΣ ΚΙΝΔΥΝΩΝ ΠΛΗΜΜΥΡΑΣ
ΛΕΚΑΝΩΝ ΑΠΟΡΡΟΗΣ ΠΟΤΑΜΩΝ ΤΩΝ ΥΔΑΤΙΚΩΝ ΔΙΑΜΕΡΙΣΜΑΤΩΝ
ΗΠΕΙΡΟΥ, ΔΥΤΙΚΗΣ ΣΤΕΡΕΑΣ ΕΛΛΑΔΑΣ ΚΑΙ ΘΕΣΣΑΛΙΑΣ

Υδατικό Διαμέρισμα ΘΕΣΣΑΛΙΑΣ (EL08)
Στάδιο 1ο – Παραδοτέο 7

ΧΑΡΤΗΣ ΚΙΝΔΥΝΩΝ ΠΛΗΜΜΥΡΑΣ ΑΠΟ ΠΟΤΑΜΙΕΣ ΡΟΕΣ/ΛΙΜΝΕΣ ΓΙΑ ΠΕΡΙΟΔΟ
ΕΠΑΝΑΦΟΡΑΣ T=50 ΕΤΗ - ΖΔΥΚΠ EL08APSF003

FLUVIAL FLOOD RISK MAP FOR RETURN PERIOD T=50 YEARS - APSFR
EL08APSF003

ΑΡΙΘΜΟΣ ΧΑΡΤΗ	EL08-07-FRSC-050-025-30-4365-02	ΚΑΙΜΑΚΑ	1:25000
ΗΜΕΡΟΜΗΝΙΑ	15-02-2024	ΕΚΔΟΣΗ	2.0

Κ/Σ ΣΧΕΔΙΩΝ ΔΙΑΧΕΙΡΙΣΗΣ ΚΙΝΔΥΝΩΝ ΠΛΗΜΜΥΡΑΣ ΛΕΚΑΝΩΝ ΑΠΟΡΡΟΗΣ ΠΟΤΑΜΩΝ
ΤΩΝ ΥΔΑΤΙΚΩΝ ΔΙΑΜΕΡΙΣΜΑΤΩΝ ΗΠΕΙΡΟΥ, ΔΥΤΙΚΗΣ ΣΤΕΡΕΑΣ ΕΛΛΑΔΑΣ ΚΑΙ
ΘΕΣΣΑΛΙΑΣ

Γ.ΚΑΡΑΒΟΚΥΡΗΣ ΚΑΙ ΣΥΝΕΡΓΑΤΕΣ ΣΥΜΒΟΥΛΟΙ ΜΗΧΑΝΙΚΟΙ Α.Ε. • ENVECO Α.Ε.