

Υπόμνημα/Legend

Διαβάθμιση Πλημμυρικού Κινδύνου

- Πολύ χαμηλός / Very Low
- Χαμηλός / Low
- Μέτριος / Moderate
- Υψηλός / High
- Πολύ υψηλός / Very High

Υδατικό Διαμέρισμα ΥΔ08/ River Basin Districts GR08
 Άλλα Υδατικά Διαμερίσματα/ Other River Basin Districts
 ΖΔΥΚΠ/ APSFR

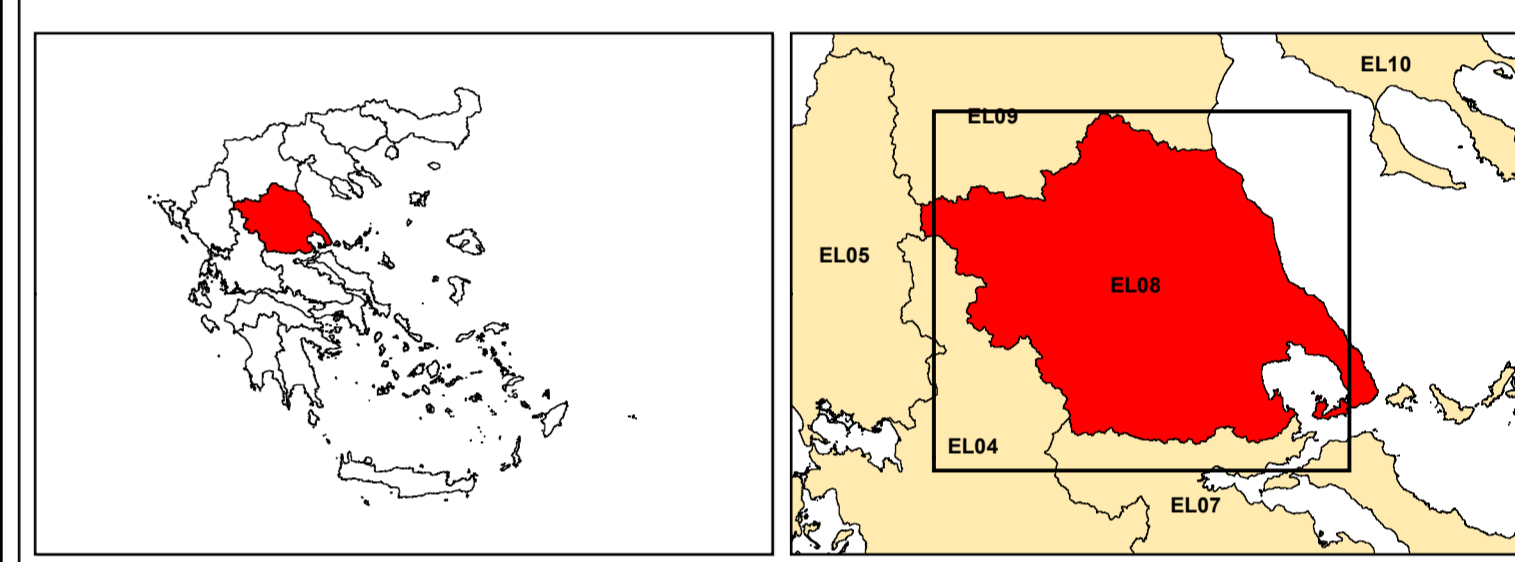
Οικισμοί / Settlements
 Κύριο Υδρογραφικό Δίκτυο / Main River Water Body

World Imagery Credits: Esri, Maxar, EarthstarGeographics, and the GIS User Community

ΤΕΤΡΑΓΩΝΙΣΜΟΣ ΕΓΣΑ 87 ΑΝΑ
 25.000 Μ.
 GRS 87 QUADRATURE PER
 25.000 Μ.

Ευρωπαϊκό επίγειο σύστημα αναφοράς 1989 (ETRS89), η Α Ευρωπαϊκή Γεωγραφική Σύστημα Αναφοράς 1989

T = 50 έτη: Τα τεχνητά γεγονότα βροχής, της συγκεκριμένης περιόδου επαναφοράς, που χρησιμοποιήθηκαν ως δεδομένα εισόδου για τον προσδιορισμό των εκτάσεων και βαθμολογιών πλημμύρας, έχουν προσαρμοστεί βάσει στατιστικής επεξεργασίας βροχομετρικών δεδομένων που περιγράφουν την ιστορική περίοδο έως και το 2022. Τα χρονικά διαστήματα για τα οποία ήταν διαθέσιμα τα ορισμένα δεδομένα δεν ήταν κοινά μεταξύ των σταθμών μέτρησης.



ΕΛΛΗΝΙΚΗ ΔΗΜΟΚΡΑΤΙΑ
ΥΠΟΥΡΓΕΙΟ ΠΕΡΙΒΑΛΛΟΝΤΟΣ & ΕΝΕΡΓΕΙΑΣ
ΓΕΝΙΚΗ ΓΡΑΜΜΑΤΕΙΑ ΦΥΣΙΚΟΥ ΠΕΡΙΒΑΛΛΟΝΤΟΣ ΚΑΙ ΥΔΑΤΩΝ
ΓΕΝΙΚΗ ΔΙΕΥΘΥΝΣΗ ΥΔΑΤΩΝ

Με τη συγχρηματοδότηση της Ελλάδας και της Ευρωπαϊκής Ένωσης

1η ΑΝΑΘΕΩΡΗΣΗ ΣΧΕΔΙΩΝ ΔΙΑΧΕΙΡΙΣΗΣ ΚΙΝΔΥΝΩΝ ΠΛΗΜΜΥΡΑΣ
ΛΕΚΑΝΩΝ ΑΠΟΡΡΟΗΣ ΠΟΤΑΜΩΝ ΤΩΝ ΥΔΑΤΙΚΩΝ ΔΙΑΜΕΡΙΣΜΑΤΩΝ
ΗΠΕΙΡΟΥ, ΔΥΤΙΚΗΣ ΣΤΕΡΕΑΣ ΕΛΛΑΔΑΣ ΚΑΙ ΘΕΣΣΑΛΙΑΣ

Υδατικό Διαμέρισμα ΘΕΣΣΑΛΙΑΣ (EL08)
 Στάδιο 1ο – Παραδοτέο 7

ΧΑΡΤΗΣ ΑΠΟΤΙΜΗΣΗΣ ΕΠΙΠΤΩΣΕΩΝ ΠΛΗΜΜΥΡΑΣ ΑΠΟ ΠΟΤΑΜΙΕΣ
ΡΟΕΣ ΓΙΑ ΠΕΡΙΟΔΟ ΕΠΑΝΑΦΟΡΑΣ T=50 ΕΤΗ
MAP OF ASSESSMENT OF IMPACTS OF FLUVIAL FLOODING
FOR RETURN PERIOD T=50 YEARS

ΑΡΙΘΜΟΣ ΧΑΡΤΗ	EL08-07-FRES-050-250-27-4300-02	ΚΛΙΜΑΚΑ	1:250000
ΗΜΕΡΟΜΗΝΙΑ	15-02-2024	ΕΚΔΟΣΗ	2.0

Κ/Ξ ΣΧΕΔΙΩΝ ΔΙΑΧΕΙΡΙΣΗΣ ΚΙΝΔΥΝΩΝ ΠΛΗΜΜΥΡΑΣ ΛΕΚΑΝΩΝ ΑΠΟΡΡΟΗΣ ΠΟΤΑΜΩΝ
ΤΩΝ ΥΔΑΤΙΚΩΝ ΔΙΑΜΕΡΙΣΜΑΤΩΝ ΗΠΕΙΡΟΥ, ΔΥΤΙΚΗΣ ΣΤΕΡΕΑΣ ΕΛΛΑΔΑΣ ΚΑΙ
ΘΕΣΣΑΛΙΑΣ

Γ.ΚΑΡΑΒΟΚΥΡΗΣ ΚΑΙ ΣΥΝΕΡΓΑΤΕΣ ΣΥΜΒΟΥΛΟΙ ΜΗΧΑΝΙΚΟΙ Α.Ε. • ENVECO A.E.