

10	18.00	18.00
11	18.00	18.00
12	18.00	18.00
13	20.00	20.00
14	20.00	20.00
15	20.00	20.00
16	20.00	20.00
17	20.00	20.00
18	20.00	20.00
19	20.00	20.00
20	20.00	20.00
21	20.00	20.00
22	20.00	20.00
23	20.00	20.00
24	20.00	20.00
25	20.00	20.00
26	20.00	20.00
27	20.00	20.00
28	20.00	20.00
29	20.00	20.00
30	20.00	20.00
31	20.00	20.00
32	20.00	20.00
33	20.00	20.00
34	20.00	20.00
35	20.00	20.00
36	20.00	20.00
37	20.00	20.00
38	20.00	20.00
39	20.00	20.00
40	20.00	20.00
41	20.00	20.00
42	20.00	20.00
43	20.00	20.00
44	20.00	20.00
45	20.00	20.00
46	20.00	20.00
47	20.00	20.00
48	20.00	20.00
49	20.00	20.00
50	20.00	20.00
51	20.00	20.00
52	20.00	20.00
53	20.00	20.00
54	20.00	20.00
55	20.00	20.00
56	20.00	20.00
57	20.00	20.00
58	20.00	20.00
59	20.00	20.00
60	20.00	20.00
61	20.00	20.00
62	20.00	20.00
63	20.00	20.00
64	20.00	20.00
65	20.00	20.00
66	20.00	20.00
67	20.00	20.00
68	20.00	20.00
69	20.00	20.00
70	20.00	20.00
71	20.00	20.00
72	20.00	20.00
73	20.00	20.00
74	20.00	20.00
75	20.00	20.00
76	20.00	20.00
77	20.00	20.00
78	20.00	20.00
79	20.00	20.00
80	20.00	20.00
81	20.00	20.00
82	20.00	20.00
83	20.00	20.00
84	20.00	20.00
85	20.00	20.00
86	20.00	20.00
87	20.00	20.00
88	20.00	20.00
89	20.00	20.00
90	20.00	20.00
91	20.00	20.00
92	20.00	20.00
93	20.00	20.00
94	20.00	20.00
95	20.00	20.00
96	20.00	20.00
97	20.00	20.00
98	20.00	20.00
99	20.00	20.00
100	20.00	20.00

**Υπόμνημα/Legend**

**ΜΕΓΙΣΤΗ ΤΑΧΥΤΗΤΑ/ MAXIMUM VELOCITY (m/s)**

- <1
- 1 - 2
- 2 - 5
- >5

**ΤΕΧΝΙΚΑ ΕΡΓΑ/WORKS (ΚΑΤΑΣΚΕΥΑΣΜΕΝΑ/CONSTRUCTED)**

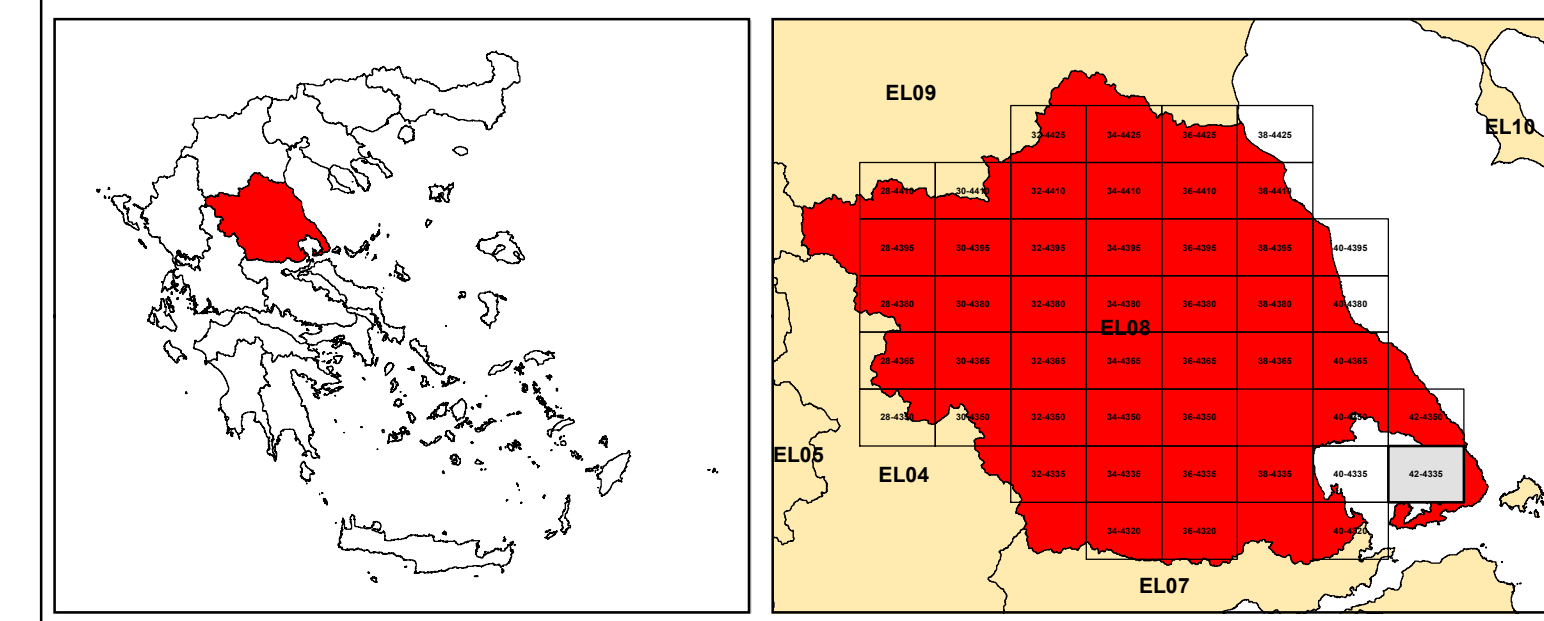
- Αναβαθμός **ST** Step
- Γέφυρα **BR** Bridge
- Οχετός **CU** Culvert
- Φράγμα **DA** Dam

- Σημεία Ενδιαφέροντος/ Points of Interest**
- Αναχώματα/ Levees**
- Άλλα Υδατικά Διαμερίσματα/ Other River Basin Districts**
- Χ.Θ. 0m + 000**
- Χιλιμετρικές Θέσεις/ Chainages**
- ΖΑΥΚΠ / APSFR**
- Λίμνη-Ταμιευτήρας/ Lake-Reservoir**

T = 100 έτη: Τα τεχνητά γεγονότα βροχής της συγκεκριμένης περιόδου επαναφοράς που χρησιμοποιήθηκαν ως δεδομένα εισόδου για τον προσδιορισμό των εκτάσεων και βαθμολογιών πλημμύρας, έχουν προσομοιωθεί βάσει στατιστικής επεξεργασίας βροχομετρικών δεδομένων που περιγράφουν την κλιματική περίοδο έως και το 2022. Τα χρονικά διαστήματα για τα οποία ήταν διαθέσιμα τα αρίθμητα δεδομένα δεν ήταν κοινά μεταξύ των σταθμών μέτρησης.

Τα αποτελέσματα που παρουσιάζονται αφορούν συγκεκριμένα τεχνητά γεγονότα βροχής που αντιστοιχούν σε: (1) 15.300.000 l/m<sup>2</sup> (ισοστατικό στην οριζόντια λεκάνη απορροής μείζονος Πάικου (EL0817770007)), ονομαστικής διάρκειας βροχής 12h. Σημειώνεται ότι ένα περαστικό βροχόετη τον δια όγκο και τον ίδιο χρόνο εξέλιξης αλλά με διαφορετική χρονική κατανομή, θα είχε διαφορετικό πλημμυρικό αποτέλεσμα.

World Imagery Credits: Esri, Maxar, Earthstar, GeoGraphics, and the GIS User Community  
Ευρωπαϊκό Γεωμετρικό Σύστημα Αναφοράς 1989 (ETRS89), φ. 1  
European Terrestrial Reference System of 1989



**ΕΛΛΗΝΙΚΗ ΔΗΜΟΚΡΑΤΙΑ**  
**ΥΠΟΥΡΓΕΙΟ ΠΕΡΙΒΑΛΛΟΝΤΟΣ & ΕΝΕΡΓΕΙΑΣ**  
**ΓΕΝΙΚΗ ΓΡΑΜΜΑΤΕΙΑ ΦΥΣΙΚΟΥ ΠΕΡΙΒΑΛΛΟΝΤΟΣ ΚΑΙ ΥΔΑΤΩΝ**  
**ΓΕΝΙΚΗ ΔΙΕΥΘΥΝΣΗ ΥΔΑΤΩΝ**

Με τη συγχρηματοδότηση της Ελλάδας και της Ευρωπαϊκής Ένωσης

**1η ΑΝΑΘΕΩΡΗΣΗ ΣΧΕΔΙΩΝ ΔΙΑΧΕΙΡΙΣΗΣ ΚΙΝΔΥΝΩΝ ΠΛΗΜΜΥΡΑΣ**  
**ΛΕΚΑΝΩΝ ΑΠΟΡΡΟΗΣ ΠΟΤΑΜΩΝ ΤΩΝ ΥΔΑΤΙΚΩΝ ΔΙΑΜΕΡΙΣΜΑΤΩΝ**  
**ΗΠΕΙΡΟΥ, ΔΥΤΙΚΗΣ ΣΤΕΡΕΑΣ ΕΛΛΑΔΑΣ ΚΑΙ ΘΕΣΣΑΛΙΑΣ**

**Υδατικό Διαμέρισμα ΘΕΣΣΑΛΙΑΣ (EL08)**  
**Στάδιο 1ο – Παραδοτέο 5**

**ΧΑΡΤΗΣ ΕΠΙΚΙΝΔΥΝΟΤΗΤΑΣ ΠΛΗΜΜΥΡΑΣ. ΧΩΡΙΚΗ ΚΑΤΑΝΟΜΗ ΜΕΓΙΣΤΗΣ ΤΑΧΥΤΗΤΑΣ ΓΙΑ ΠΕΡΙΟΔΟ ΕΠΑΝΑΦΟΡΑΣ T=100 έτη - ΖΑΥΚΠ EL08APSFR009**  
**FLOOD HAZARD MAP. SPATIAL DISTRIBUTION OF MAXIMUM VELOCITY FOR RETURN PERIOD T=100 years - APSFR EL08APSFR009**

<b>ΑΡΙΘΜΟΣ ΧΑΡΤΗ</b>	EL08-05-VMAX-100-025-42-4335-02	<b>ΚΛΙΜΑΚΑ</b>	1:25000
<b>ΗΜΕΡΟΜΗΝΙΑ</b>	01-12-2023	<b>ΕΚΔΟΣΗ</b>	2.0

**Κ/Ε ΣΧΕΔΙΩΝ ΔΙΑΧΕΙΡΙΣΗΣ ΚΙΝΔΥΝΩΝ ΠΛΗΜΜΥΡΑΣ ΛΕΚΑΝΩΝ ΑΠΟΡΡΟΗΣ ΠΟΤΑΜΩΝ ΤΩΝ ΥΔΑΤΙΚΩΝ ΔΙΑΜΕΡΙΣΜΑΤΩΝ ΗΠΕΙΡΟΥ, ΔΥΤΙΚΗΣ ΣΤΕΡΕΑΣ ΕΛΛΑΔΑΣ ΚΑΙ ΘΕΣΣΑΛΙΑΣ**  
**Γ.ΚΑΡΑΒΟΚΥΡΗΣ ΚΑΙ ΣΥΝΕΡΓΑΤΕΣ ΣΥΜΒΟΥΛΟΙ ΜΗΧΑΝΙΚΟΙ Α.Ε. - ENVECO A.E.**